



configurator de întrerupătoare și prize configurator of switches and sockets

Modul Manager vă permite să efectuați un inventar complet și rapid al necesarului de prize și întrerupătoare din casa dumneavoastră sau chiar din șantier. Am elaborat o metodă unică de comandă, practică și rapidă în același timp. Puteți selecta culorile întrerupătoarelor, precum și forma ramelor, și astfel le puteți adapta la spațiul propriu sau la solicitările clienților. Încercați-ne! Aveți nevoie doar de un smartphone, o tabletă, sau un calculator și <http://modulmanager.tem.si>.

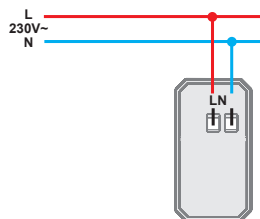
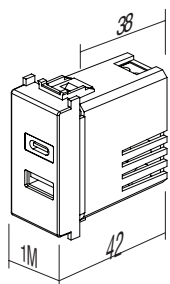
The Modul Manager allows you to perform a complete and quick inventory of switches from the building site itself or from the comfort of your own home. We have prepared a unique ordering method, which is both practical and quick. You can select the colours of the switches, as well as the shape of the frames, meaning you can tailor them to your space or the client's demands. Why not try us out? All you need is a smartphone, a tablet, or a computer and <http://modulmanager.tem.si>.



- EM68PW
- EM68SB
- EM68AT
- EM68ES
- EM68IW

ÎNCĂRCĂTOR USB 5V 3,0A

- pentru încărcarea dispozitivelor electronice printr-un port USB standard (compatibil și cu dispozitivele Apple)
- sursa de alimentare: 100-230 V ~ 50/60 Hz
- consum în timpul funcționării: 300 mA la 100 V ~ / 150 mA la 230 V ~
- consum în așteptare: 30 mW la 230 V ~
- tensiune de ieșire: 5 VDC (± 5%) SELV
- fluctuația tensiunii de ieșire: 150 mV
- curent nominal de ieșire: 3,0 A (± 10%)
- tip conector: USB A / USB C
- eficiență: maxim 77%
- temperatura de funcționare: 0°C/+ 45°C (utilizare în interior)
- Clasa de protecție IP: IP20, numai pentru uz în interior
- clasa de siguranță a dispozitivului II
- protecție la supratensiune (EN 62109): clasa III
- fixarea cu șurub a conductoarelor max. 2,5 mm²
- dispozitiv cu offset de contact min. 3 mm
- respectă standardele EN 60950-1 și directivele EMC și LVD



USB POWER SUPPLY UNIT 5V 3,0A

- for charging of electronic devices via a standard USB port (also compatible with Apple devices)
- power supply: 100-230V ~ 50/60Hz
- power consumption: 300mA at 100V~/150mA at 230V~
- standby power consumption: 30mW at 230V~
- nominal output voltage: 5 VCD (± 5%) SELV
- output ripple voltage: 150mV
- nominal output current: 3,0 A (±10%)
- connector type: USB A / USB C
- efficiency: maximum of 77%
- operating temperature: 0°C/+45°C (indoor use)
- IP protection class: IP20, indoor use only
- class device II
- overvoltage category (EN 62109): Class III
- screw contacts: max. 2.5 mm²
- device with a contact gap of at least 3mm
- in accordance with EN 60950-1 and LVD & EMC directives

LED PENTRU CAZURI DE URGENȚĂ 250V~ 0.9W, Ni-Cd 3h 7M



□ EM55

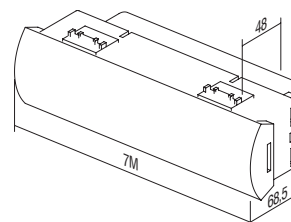
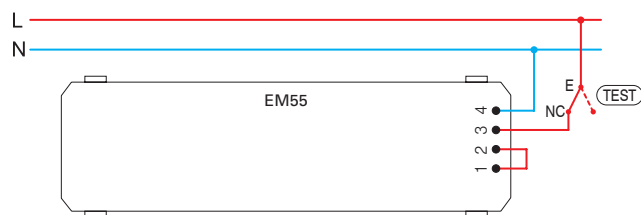
- bec LED pentru cazuri de urgență
- tensiune de alimentare 250V~ 50Hz 3x LED 0.3W 10000mcd, 6500K
- acumulator NiCd 400 mAh, înlocuibil
- autonomie 3h, durată încărcare 24h
- Clasa II
- în conformitate cu EN 60598-1, EN 60598-2-2, EN 60598-2-22



LED EMERGENCY LIGHT 250V~ 0.90W, NiCd 3h 7M

- emergency LED lamp
- supply voltage 250V~ 50Hz 3x LED 0,3W, 10000mcd, 6500K
- NiCd accumulator 400 mAh, replaceable
- autonomy 3h, charging 24h
- Class II
- in accordance with EN 60598-1, EN 60598-2-2, EN 60598-2-22

7M = 151,5 x 45

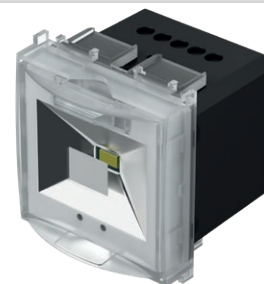


LED PENTRU CAZURI DE URGENȚĂ 230V~ 0.5W, NiMH 2h 2M



EM57

- lampă LED de urgență
- posibilitate de utilizare ca lampă de mână portabilă (mecanism de extragere)
- tensiune de alimentare 230V~ 50Hz 1x LED 0.5W
- acumulator NiMH 140 mAh, înlocuibil
- autonomie 2h, durată încărcare 36h
- Clasa II
- în conformitate cu EN60598-1, EN60598-2-2, EN62471, EN55015:2006, EN61547



LED EMERGENCY LIGHT 230V~50Hz, 0.5W, NiMH 2h 2M

- emergency LED lamp
- option to use it as a hand lamp (pull-out mechanism)
- supply voltage 230V~ 50Hz, 1xLED 0.5W
- NiMH accumulator 140mAh, replaceable
- autonomy 2h, charging 36h
- class device II
- in accordance EN60598-1, EN60598-2-2, EN62471, EN55015:2006, EN61547

