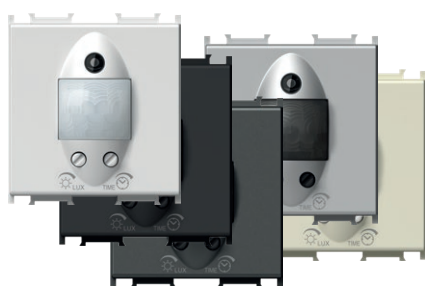


ÎNTRERUPĂTOR IR 5A 230V~ 2M



- EM32PW
- EM32MW
- EM32SB
- EM32AT
- EM32ES
- EM32IW



- întrerupător cu infraroșu IR
- tensiune de alimentare: 230V~ ±10 % 50Hz
- releu: 5A / 250V~ (treccere zero)
- clasa de protecție: IP40
- secțiunea conductoarelor la borna de contact: 0,75 - 2,5 mm²
- unghi de detecție: până la 110° la 20°C
- zonă de detecție: aprox. 8 m la 20°C
- capacitate de reglare a duratei: de la aprox. 5 s până la 12 min
- capacitate de reglare a luminozității: de la aprox. 5 până la 200 LUX
- temperatură de funcționare: de la 0°C până la +40°C
- nu este adecvat pentru instalare în doze adânci de 45 mm și nici în doze de montaj aparent CUBO IP20
- doar pentru utilizarea în interior



IR SWITCH 5A 230V~ 2M

- IR infrared switch
- supply voltage: 230V~, ±10 % 50Hz
- relay: 5A / 250V~, (zero crossing)
- protection rating: IP40
- cross-section of wires at the contact terminal: 0.75 - 2.5 mm²
- detection angle: up to 110° at 20°C
- detection area: approx. 8 m at 20°C
- adjustability of duration: from approx. 5 s to 12 min
- adjustability of brightness: from approx. 5 to 200 LUX
- operating temperature: from 0°C to +40°C
- not suitable for installation in 45 mm deep boxes and surface mount box CUBO IP20
- only for indoor usage



- EM33PW
- EM33MW
- EM33SB
- EM33AT
- EM33ES
- EM33IW



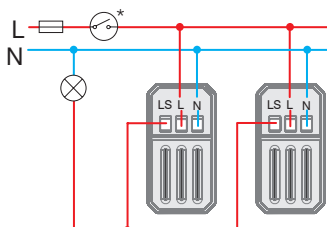
ÎNTRERUPĂTOR CU SENZOR 5A 230V~ 1M

- Tensiunea de alimentare: 230 V~, 50 Hz
- Ieșire: Releu de 5 A / 230 V~, 50 Hz
- Secțiunea transversală a conductoarelor: 0,75 - 2,5 mm²
- Temperatură de funcționare: între 0 și +40 °C
- Temperatură de depozitare: între -5 și +60 °C
- Funcții: Întrerupător de noapte, întrerupător de detecție a mișcării, întrerupător de detecție a prezenței
- Indicarea programului: Marcaj pe capac
- Număr de butoane/controale: 3
- Tipul de operare al butoanelor/controlului: Rotire
- Reglarea timpului de activare a ieșirii: De la aprox. 10 sec până la 12 minute
- Zona de detecție: Aproximativ 8 min.
- Unghi de detecție: Până la 110°
- Reglarea intensității lumini: Între ~5 și ~200 lux
- Număr de conectori: 4; 1x N, 1x L, 1x Ieșire (L'), 1x Intrare controlată (S)
- Opțiune de intrare controlată: Da. Conectarea semnalului principal de tensiune (230 V~) la borna S.
- Opțional: „Zero Crossing” (comutarea întrerupătorului atunci când tensiunea trece prin 0 V)
- Consum de energie în starea OPRIT/PORNICIT Corespunde standardului: 0.3 W / 0.6 W EN 60669-2-1:2004 + A1:2009 + A12:2010 EN 60669-1:2018

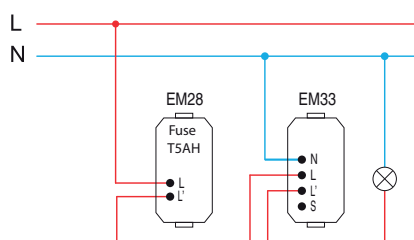


SENSOR SWITCH 5A 230V~ 1M

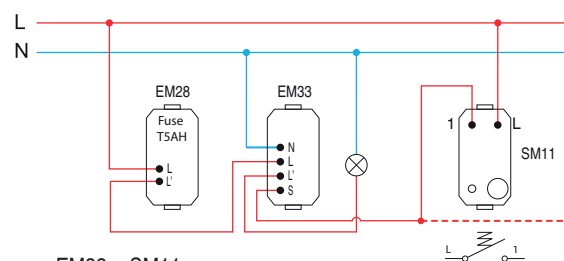
- Supply voltage: 230 V~, 50Hz
- Output: Relay 5 A / 230 V~, 50 Hz
- Wire cross section: 0.75 - 2.5 mm²
- Operating temperature: 0 to + 40 °C
- Storage temperature: -5 to + 60 °C
- Functions: Night switch, Motion detection switch, Presence Detection Switch
- Programme indication: Mark on front cover
- Number of keys/controls: 3
- Operation Type of Key/Control: Rotation
- Adjusting the output activation time: From approx. 10 sec to 12 minutes
- Detection Area: Approximately 8 m
- Detection angle: Up to 110°
- Illumination adjustment: From ~5 to ~200 lux
- Number of connectors: 4; 1x N, 1x L, 1x Output (L'), 1x Controlled input (S)
- Controlled input option: Yes. Connection of the main voltage signal (230 V~) to terminal S.
- Optional: „Zero Crossing” (switching the switch when the voltage passes through 0 V)
- Power consumption in the OFF/ON state Corresponds to the standard: 0.3 W / 0.6 W EN 60669-2-1:2004 + A1:2009 + A12:2010 EN 60669-1:2018



EM31 / EM32



EM33



EM33 + SM11