

ÎNTRERUPĂTOR IR 5A 230V~ 1M



- EM31PW
- EM31MW
- EM31SB
- EM31AT
- EM31ES
- EM31IW

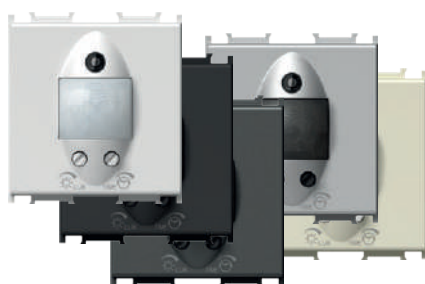
- întrerupător cu infraroșu IR
- tensiune de alimentare: 230V~ ±10 % 50Hz
- releu: 5A / 250V~ (treccere zero)
- clasa de protecție: IP40
- secțiunea conductoarelor la borna de contact: 0,75 - 2,5 mm²
- unghi de detecție: până la 110° la 20°C
- zonă de detecție: aprox. 8 m la 20°C
- capacitate de reglare a duratei: de la aprox. 5 s până la 12 min
- capacitate de reglare a luminozității: de la aprox. 5 până la 200 LUX
- temperatură de funcționare: de la 0°C până la +40°C
- nu este adecvat pentru instalare în doze adânci de 45 mm și nici în doze de montaj aparent CUBO IP20
- doar pentru utilizarea în interior



IR SWITCH 5A 230V~ 1M

- IR infrared switch
- supply voltage: 230V~ ±10 % 50Hz
- relay: 5A / 250V~ (zero crossing)
- protection rating: IP40
- cross-section of wires at the contact terminal: 0.75 - 2.5 mm²
- detection angle: up to 110° at 20°C
- detection area: approx. 8 m at 20°C
- adjustability of duration: from approx. 5 s to 12 min
- adjustability of brightness: from approx. 5 to 200 LUX
- operating temperature: from 0°C to +40°C
- not suitable for installation in 45 mm deep boxes and surface mount box CUBO IP20
- only for indoor usage

ÎNTRERUPĂTOR IR 5A 230V~ 2M



- EM32PW
- EM32MW
- EM32SB
- EM32AT
- EM32ES
- EM32IW

- întrerupător cu infraroșu IR
- tensiune de alimentare: 230V~ ±10 % 50Hz
- releu: 5A / 250V~ (treccere zero)
- clasa de protecție: IP40
- secțiunea conductoarelor la borna de contact: 0,75 - 2,5 mm²
- unghi de detecție: până la 110° la 20°C
- zonă de detecție: aprox. 8 m la 20°C
- capacitate de reglare a duratei: de la aprox. 5 s până la 12 min
- capacitate de reglare a luminozității: de la aprox. 5 până la 200 LUX
- temperatură de funcționare: de la 0°C până la +40°C
- nu este adecvat pentru instalare în doze adânci de 45 mm și nici în doze de montaj aparent CUBO IP20
- doar pentru utilizarea în interior



IR SWITCH 5A 230V~ 2M

- IR infrared switch
- supply voltage: 230V~ ±10 % 50Hz
- relay: 5A / 250V~ (zero crossing)
- protection rating: IP40
- cross-section of wires at the contact terminal: 0.75 - 2.5 mm²
- detection angle: up to 110° at 20°C
- detection area: approx. 8 m at 20°C
- adjustability of duration: from approx. 5 s to 12 min
- adjustability of brightness: from approx. 5 to 200 LUX
- operating temperature: from 0°C to +40°C
- not suitable for installation in 45 mm deep boxes and surface mount box CUBO IP20
- only for indoor usage

raza de detecție /
detection range

