



configurator de întrerupătoare și prize configurator of switches and sockets

Modul Manager vă permite să efectuați un inventar complet și rapid al necesarului de prize și întrerupătoare din casa dumneavoastră sau chiar din șantier. Am elaborat o metodă unică de comandă, practică și rapidă în același timp. Puteți selecta culorile întrerupătoarelor, precum și forma ramelor, și astfel le puteți adapta la spațiul propriu sau la solicitările clienților. Încercați-ne! Aveți nevoie doar de un smartphone, o tabletă, sau un calculator și <http://modulmanager.tem.si>.

The Modul Manager allows you to perform a complete and quick inventory of switches from the building site itself or from the comfort of your own home. We have prepared a unique ordering method, which is both practical and quick. You can select the colours of the switches, as well as the shape of the frames, meaning you can tailor them to your space or the client's demands. Why not try us out? All you need is a smartphone, a tablet, or a computer and <http://modulmanager.tem.si>.



- EM25PW
- EM25SB
- EM25AT
- EM25ES
- EM25IW

ÎNTRERUPĂTOR / VARIATOR UNIVERSAL RLC 0-300W 2M

- variator electronic universal cu funcție ON/OFF ca întrerupător și variator pentru becurile cu intensitate variabilă (clasice, cu halogen, LED, CFL...), cât și pentru parte din cele fără intensitate variabilă.
- identificare automată a tipului de bec și ajustarea modului de funcționare
- reducerea consumului de energie
- funcția de aprindere progresivă prelungeste durata de viață a becurilor
- controlat cu ajutorul unor micro-intrerupătoare încorporate
- funcție de memorare inclusă – memorează intensitatea în momentul stingerii
- se pot conecta până la cinci (5) unități de control suplimentare EM26
- nu este permisă conectarea cu întrerupător cap scară
- protecție încorporată la scurtcircuit, supraîncălzire și suprasarcină
- tensiune de alimentare 230V~ 50Hz
- iluminat LED elegant, culoare și intensitate reglabilă
- poate înlocui întrerupătorul clasic în conexiunile cu două fire⁽¹⁾
- funcționalitatea maximă este obținută în cazul conexiunilor cu trei fire⁽²⁾
- în conformitate cu EN 60669-1 și EN 60669-2-1
- borne cu șurub 1,5mm² (cuplu maxim de strângere 0,4Nm)



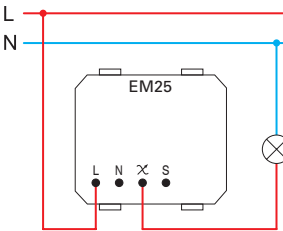
TOUCH EM25 este un variator electronic controlat cu microprocesor. Se folosește ca întrerupător și variator pentru becurile cu intensitate variabilă, cât și pentru parte din cele fără intensitate variabilă. Microprocesorul integrat identifică automat tipul de bec și reglează modul de funcționare. Memorează nivelul de variere după stingere mulțumită funcției de memorie integrată. Funcția de aprindere progresivă prelungeste durata de viață a becului. Are integrat în clapetă iluminare LED elegantă, care permite setarea intensității luminoase a LED-ului întrucât și alegerii între cele 8 culori ale iluminării. Opțional, se pot conecta până la 5 butoane suplimentare de control EM26 (»slave«).

TOUCH EM25 is microprocessor controlled electronic light dimmer. It serves as switch and dimmer for dimmable and some of non-dimmable lamps. Integrated microprocessor automatically identifies the type of lamp and adjusts the operating mode. It remembers the level of dimming after switching off due to integrated memory function. Soft-start function extends the lamp service life. In button integrated elegant LED illumination enables many different colors and intensity levels. Optionally one can connect up to 5 additional control tasters EM26 (»slave«).

SWITCH / DIMMER UNIVERSAL RLC 0-300W 2M

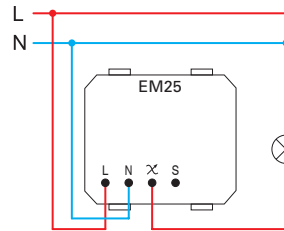
- universal electronic dimmer for ON/OFF switching and dimming of all dimmable lamps (classical, halogen, LED, CFL, ...) and some non-dimmable lamps
- automatic detection of lamp type and adjustment of operating mode
- reduction of energy consumption
- soft start function extends life of lamps
- controlled by build-in micro switches
- memory function included – memorizes brightness on turn-off
- up to five (5) additional control units EM26 can be connected
- connection with 2-way switch is not possible
- build-in short-circuit, overheating and overload protection
- supply voltage 230V~ 50Hz
- elegant LED illumination, adjustable colour and brightness
- replacement of classical switch is possible at two-wire connection⁽¹⁾
- full functionality is achieved at three-wire connection⁽²⁾
- in accordance with EN 60669-1 and EN 60669-2-1
- screw contacts 1.5mm² (max. tightening torque 0.4Nm)

⁽¹⁾conexiune cu două fire
two-wire connection



- conexiunea cu două fire permite varierea intensității luminoase a becurilor cu intensitate variabilă
- two-wire connection allows dimming of dimmable lamps

⁽²⁾conexiune cu trei fire
three-wire connection



- conexiunea cu trei fire permite varierea intensității luminoase a becurilor cu intensitate variabilă precum și a unor becuri LED sau CFL fără intensitate variabilă
- three-wire connection allows dimming of dimmable lamps and some of non-dimmable LED and CFL lamps

	1	2	5	6	7
Min.	40 W	40 W	40 VA	40 VA	40 VA
Max.	300 W	300 W	300 VA	100 VA	100 VA
	(F)	(F)	(F)		

- 1 - bec incandescent / incandescent lamp
- 2 - bec halogen / halogen lamp
- 4 - transformator electronic de estompare / dimmable electronic transformer
- 5 - transformator clasic / classical transformer

	1	2	4	6	7	8	9
Min.	0 W	0 W	0 VA	0 VA	0 VA	0 VA	0 VA
Max.	300 W	300 W	120 VA	120 VA	120 VA	120 VA	120 VA
	(F)	(F)	(F)			(F)	(F)

- 6 - bec economic, CFL cu intensitate variabilă / dimmable energy saving CFL lamp
- 7 - bec LED cu intensitate variabilă / dimmable LED lamp
- 8 - becuri economice CFL fără intensitate variabilă / non-dimmable energy saving CFL lamp
- 9 - bec LED fără intensitate variabilă / non-dimmable LED lamp

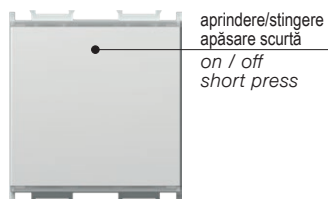
observații / remarks

- (F) filtru EM27
- se recomandă utilizarea filtrului EM27 / it is recommended to use filter EM27
- toate becurile folosite trebuie să fie de același tip / all controlled lamps must be the same
- tabelul cu sarcini este valabil pentru becuri cu un factor de putere PF>0,5 / table of loads is valid for lamps with power factor PF>0.5

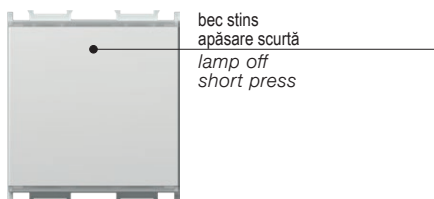
aprinderea/stingerea și varierea intensității luminoase a becului /
on / off swithcing and dimming of lamp

selectarea culorii LED-ului și ajustarea nivelului de intensitate /
LED colour selection and intensity level adjustment

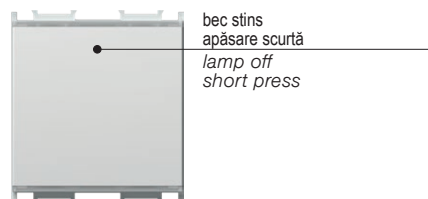
*funcție „RESET” /
“RESET” function



aprindere/stingere
apăsare scurtă
on / off
short press



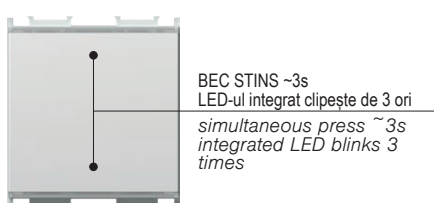
bec stins
apăsare scurtă
lamp off
short press



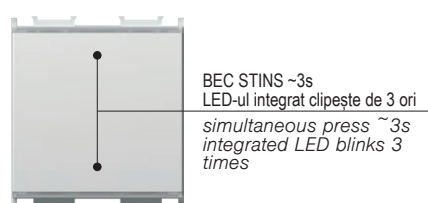
bec stins
apăsare scurtă
lamp off
short press



creșterea intensității
luminoase
apăsare lungă
dimming up
long press



BEC STINS ~3s
LED-ul integrat clipește de 3 ori
simultaneous press ~3s
integrated LED blinks 3
times



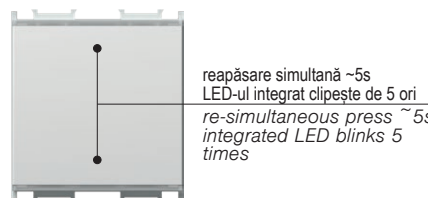
BEC STINS ~3s
LED-ul integrat clipește de 3 ori
simultaneous press ~3s
integrated LED blinks 3
times



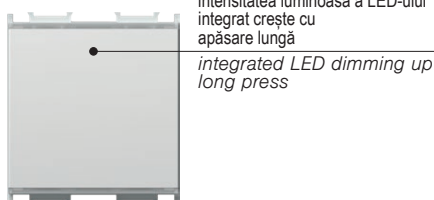
reducerea intensității
luminoase
apăsare lungă
dimming down
long press



selectarea culorii se poate cu
apăsare scurtă
colour selection
short press

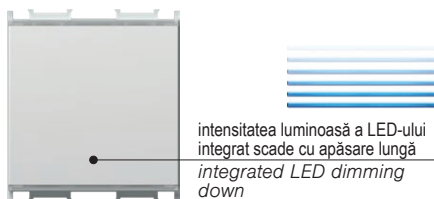


reapăsare simultană ~5s
LED-ul integrat clipește de 5 ori
re-simultaneous press ~5s
integrated LED blinks 5
times

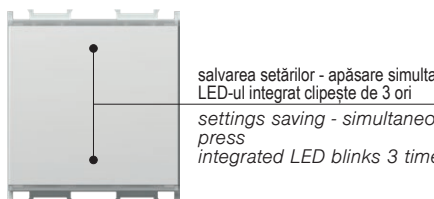


intensitatea luminoasă a LED-ului
integrat crește cu
apăsare lungă
integrated LED dimming up
long press

- * - se recomandă la instalarea variatorului și la înlocuirea becului
- obligatoriu la utilizarea becurilor fără intensitate variabilă
- funcția „RESET” nu este posibilă când se utilizează conexiunea cu două fire
- este posibilă doar cu EM25
- it is recommended at dimmer installation and lamp replacement
- mandatory when using non-dimmable lamps
- “RESET” function is not possible when using two-wire connection
- only possible on EM25

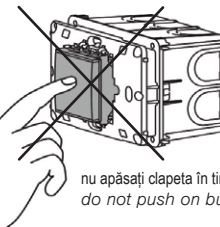
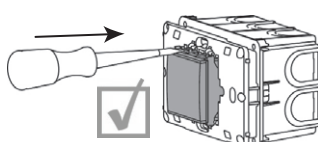
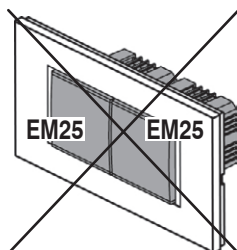
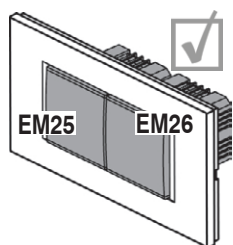


intensitatea luminoasă a LED-ului
integrat scade cu apăsare lungă
integrated LED dimming
down long press



salvarea setărilor - apăsare simultană scurtă.
LED-ul integrat clipește de 3 ori
settings saving - simultaneous short
press
integrated LED blinks 3 times

măsurile de precauție la instalare /
installation precautions



nu apăsați clapeta în timpul montării /
do not push on button during mounting