

### Plasterboard installation boxes

#### Gumis bevezetőikkel / with rubber inserts

##### KPL 64-50/LD NA



**850°C**

A gumis bevezetések nem csak megkönnyítik a kábelek és csövek bevezetését, hanem egy légzáró reteszt képeznek.

-2 x 20-25mm-es és 2 x 16-20mm-es gumis bekötési hely / rubber inserts.

Méretük / Sizes:  
- belső szélesség / inner width: 64mm,  
- magasság / height: 50mm

##### KPRL68-70/LD-NA mély, sorolható



**850°C**

2 x 20-25mm-es,  
4 x 6-120mm-es és  
4 x 6-160 mm-es  
gumis bekötési hely.

Méretük:  
- belső szélesség: 68mm,  
- magasság: 70mm,  
- szélesség: 758mm



##### KPL64-50/2LD-NA



**850°C**

2 x 20-25mm-es,  
2 x 16-20mm-es  
és 14 x 6-10 mm-es  
gumis bekötési hely.

Méretük:  
- belső szélesség: 68mm,  
- magasság: 50mm,  
- szélesség: 138mm

##### KPL64-50/3LD-NA



**850°C**

2 x 20-25 mm-es,  
4 x 16-20mm-es,  
2x 6-9mm-es és 12 x 6-10mm-es  
gumis bekötési hely.

Méretük:  
- belső szélesség 68mm,  
- magasság: 50mm,  
- szélesség: 209 mm

##### KPL64-50/4LD-NA



**850°C**

2 x 20-25 mm-es,  
6 x 16-20mm-es,  
18x 6-10mm-es gumis bekötési hely.

Méretük:  
• belső szélesség 68mm,  
• magasság: 50mm,  
• szélesség: 280 mm

##### KO 180/LD NA 183x142x72mm gumibevezetővel



- Anyag: PVC
- Ólommentes anyag: igen
- Önkiltó: 30 sec.
- Névleges feszültség: <= 500 V
- Névleges áramerősség: <= 16 A
- Hőállóság: -5 + 60 °C
- Izzó hurok teszt: 850 °C
- Szélesség: 193 mm
- Magasság: 153 mm
- Mélység: 72 mm
- Furat átmérője: 40 mm
- Tűzveszélyességi osztály: A1 - F
- Szabványok: SN EN 60 670-1

##### KO 97/LD NA 104x55mm gumibevezetővel



- Anyag: PVC
- Ólommentes anyag: igen
- Önkiltó: 30 sec.
- Névleges feszültség: <= 400 V
- Névleges áramerősség: <= 16 A
- Hőállóság: -5 + 60 °C
- Izzó hurok teszt: 850 °C
- Átmérő: 104 mm
- Mélység: 55 mm
- Furat átmérője: 105 mm
- Tűzveszélyességi osztály: A1 - F
- Szabványok: SN EN 60 670-1

## EC Földbe ásható kábel védő dobozok

Az EC Földbe ásható kábel védő dobozok rendkívül sokoldalúak. Oldalán/alján csőbevezetések lehetősége, ebből adódóan víz, villany, cső, csap, stb. földbe építésére / rejtésére ad lehetőséget.

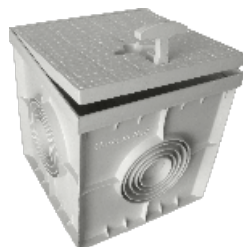
##### EC POZ 25 vízmentes

- Méret: 250 x 250 x 250 mm
- Súly: 1,6 kg
- Terhelhetőség: 2,1 kN
- Vízmentesen zárható



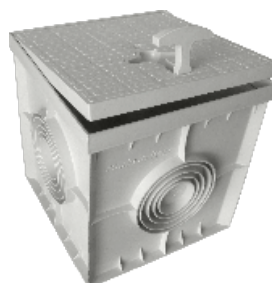
##### EC POZ 20

- Méret: 190 x 190 x 200 mm
- Súly: 0,96 kg
- Terhelhetőség: 2,1 kN



##### EC POZ 30

- Méret: 290 x 290 x 295 mm
- Súly: 2,58 kg
- Terhelhetőség: 7,39 kN



##### EC POZ 40

- Méret: 390 x 390 x 395 mm
- Súly: 5,72 kg
- Terhelhetőség: 9,57 kN

