

VILÁGÍTÁS-  
TECHNIKA

ENERGIA  
ELSZTÓK

AUTOMATI-  
ZÁLÁS

ELEKTROMOS  
SZEKRENYEK

SZERELÉS-  
TECHNIKA

KÁBELEK,  
VEZETÉKEK

KAPCSOLÓ-  
CSALÁDOK

VILLÁM-  
VÉDELEM

SZELLŐZÉS  
TECHNIKA

TOVÁBBI  
TERMÉKEINK

## DOL rendszerű kismegszakítók / Low voltage fuse-links

A DOL rendszerű olvadóbiztosítóbetétek szakképzetlen felhasználók részére készültek. Háztartásokban és hasonló területeken a legmegbízhatóbb védelemként alkalmazhatók elektromos installációk, vezérlő és jelző áramkörök túlterhelés és rövidzárlat elleni védelmére.

A teljes DOL rendszer öt méretben tartalmaz biztosítóbetéteket: DI, DII, DIII, hagyományosan kerámia, újabban műanyag biztosító foglalatokkal valamint a szükséges tartozékokkal.

Névleges feszültségük: 500V, 690V.

Névleges megszakítási képességük: AC50kA.

A DOL rendszer használata lakó-, irodaépületekben és hasonló helyeken javasolt. Ipari installációkban történő felhasználásoknál figyelembe kell venni az IEC60664-1 szabvány előírásait, a kismegszakítók rendszerben telepített berendezések szigetelési feszültség tekintetében. Valamennyi biztosítóbétét jelzi, ha kiolvadt, ez felszerelt állapotban a biztosítófejen átlátható.

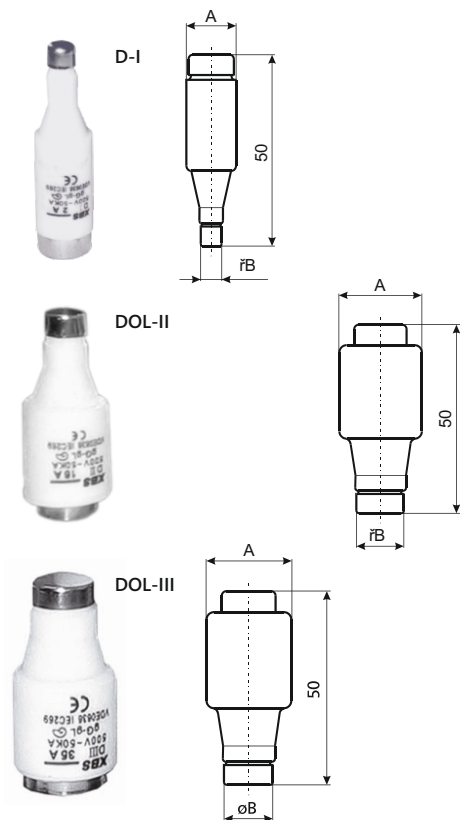
The DOL fuse-links are for use by unskilled persons for domestic and similar applications, they are used as the most reliable protection of electrical installations, control and signal circuits against overload and short-circuit currents.

The whole DOL system contains five physical sizes DI, DII, DIII, DIV and DV fuse-links, standard ceramic and new plastic fuse bases and all the necessary accessories. Their rated voltages are 500 V, 690 V with rated breaking capacity: AC 50 kA.

The DOL system is intended to be used in residential, business and similar buildings. When it is used in industrial installations, it is necessary to take into account the requirements of the standard IEC 60664-1 concerning the insulation voltage for equipment within low-voltage systems.

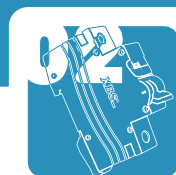
All fuse-links have blown-fuse indicators which are visible through the Screw cap when mounted. Fuse-links, fuse bases, caps and fuse-disconnectors are tested and certified according to IEC 60269-3-1,

Típus / Type	I <sub>n</sub> (A)	Szín / Colour	Foglalat / Socket	Méret / Size	
				ØA	ØB
VDOL-I	2	rózsaszín / pink	E16	13,2	6
VDOL-I	4	barna / brown	E16	13,2	6
VDOL-I	6	zöld / green	E16	13,2	6
VDOL-I	10	piros / red	E16	13,2	8
VDOL-I	16	szürke / grey	E16	13,2	10
VDOL-I	20	kék / blue	E16	13,2	12
VDOL-I	25	sárga / yellow	E16	13,2	14
DOL-II	2	rózsaszín / pink	E27	21,5	6
DOL-II	4	barna / brown	E27	21,5	6
DOL-II	6	zöld / green	E27	21,5	6
DOL-II	10	piros / red	E27	21,5	8
DOL-II	16	szürke / grey	E27	21,5	10
DOL-II	20	kék / blue	E27	21,5	12
DOL-II	25	sárga / yellow	E27	21,5	14
DOL-III	35	fekete / black	E33	27	16
DOL-III	50	fehér / white	E33	27	18
DOL-III	63	réz / cooper	E33	27	20



### Műszaki adatok / Technical data

Névleges feszültség / Rated voltage U <sub>n</sub> :	500 V AC, 600 V AC
Névleges áram / Rated current I <sub>n</sub> :	DI, DII 2 - 25 A, DIII 32 - 63 A
Megszakító képesség / Breaking capacity	1,1 U <sub>n</sub> :50 kA AC cosφ =0,2
Biztosító jelleggörbék / Fusing characteristics:	gG
Szigetelési osztály / Insulating class:	C - VDE 0110
Szabványok / Standards:	DIN EN 60269-1, IEC 60269-1:2005-04 (VDE 0636 Teil 10): 1999-11 DIN EN 60269-3, IEC 60269-3:2003 (VDE 0636 Teil 30): 1995-12 DIN EN 60269-3-1, IEC 60269-3-1: 2004-07 (VDE 0636 Teil 301): 1998-01 DIN VDE 0635/02.84



## Biztosítók, és tartozékok / Fuse links and accessories

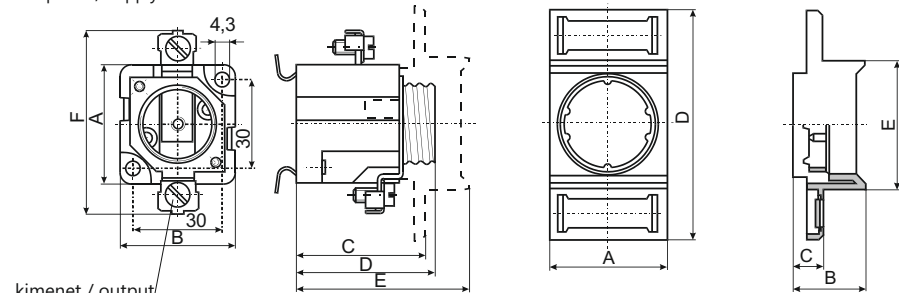
### Hengeres biztosítók / Cylindrical fuse links

### DOL rendszerű kisfeszültségű biztosítóbetétek / Low voltage fuse-links

### Biztosító foglalatok, védőburkolattal / Fuse base with protection cover

Típus / Type	I <sub>n</sub> (A)	Foglalat / Socket	Méretek / Size					
			A	B	C	D	E	F
DOL-II-A	25	E27	41	39	44	47	60	62
DOL-III-A	63	E33	43	47	44	47	56	79
Védőburkolat / protection cover			40	24	10,8	80	45	–
			49	21	9	80	45	–

betáplálás / supply



Védő burkolat plombálható biztosító tartóval / Fuse holder with sealable protective cover

DIN sínre szerelhető / DIN Rail mounting



## Biztosító fejek / Fuse head

Típus / Type	Foglalat / Socket	Méretek / Size			
		A	B	C	D
DOL-II-F	E27	34	44	12	35
DOL-III-F	E33	43	44	12	43

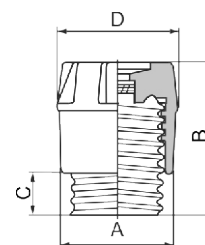
Névleges feszültség / Rated voltage: 660 V AC



DOL-II-F



DOL-III-F



660V  
AC

## Illesztő gyűrűk / Fuse-link adapter

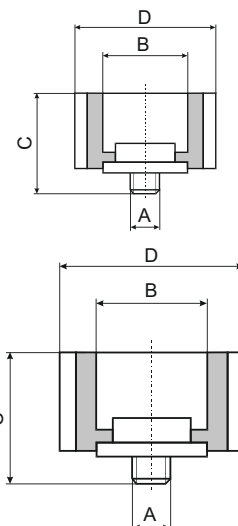
Típus / Type	I <sub>n</sub> (A)	Szín / Colour	Foglalat / Socket	Méretek / Size			
				A	B	C	D
DOL-II-IL	2	rózsaszín / pink	E27	3/16"	6,5	17	24
DOL-II-IL	4	barna / brown	E27	3/16"	6,5	17	24
DOL-II-IL	6	zöld / green	E27	3/16"	6,5	17	24
DOL-II-IL	10	piros / red	E27	3/16"	8,5	17	24
DOL-II-IL	16	szürke / grey	E27	3/16"	10,5	17	24
DOL-II-IL	20	kék / blue	E27	3/16"	12,5	17	24
DOL-II-IL	25	sárga / yellow	E27	3/16"	14,5	17	24
DOL-III-IL	35	fekete / black	E33	3/16"	16,5	17	30
DOL-III-IL	50	fehér / white	E33	3/16"	18,5	17	30
DOL-III-IL	63	réz / cooper	E33	3/16"	20,5	17	30



DOL-II



DOL-III



500V  
AC

VILÁGÍTÁS-  
TECHNIKA

ENERGIA  
ELOSZTÓK

AUTOMATI-  
ZÁLÁS

ELEKTROMOS  
SZEKRENYEK

SZERELÉS-  
TECHNIKA

KÁBELEK,  
VEZETÉKEK

KAPCSOLÓ-  
CSALÁDOK

VILLÁM-  
VÉDELEM

SZELLŐZÉS  
TECHNIKA

TOVÁBBI  
TERMÉKEINK