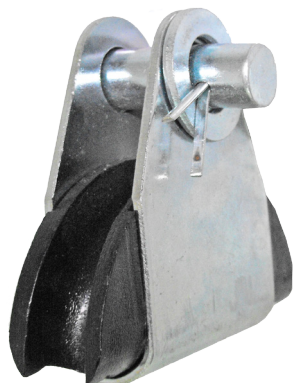


CLEME DE INTINDERE RETEA - CIR



Domeniu de utilizare - Clema de Intindere Retea - CIR

Clemele tip **CIR**, sunt utilizate in retelele de distributie de joasa tensiune cu conductoare torsadate, la legaturile de intindere si terminale, precum si la legaturile de derivatie, pe stalpi de beton.

Caracteristici constructive si functionale

- Clemele tip CIR sunt executate din materiale termoplaste si metalice, acestea fiind protejate impotriva coroziunii.

Conditii de utilizare

- Temperatura mediului ambiant: $-30^{\circ}\text{C} \div +40^{\circ}\text{C}$
- Temperatura de montaj: $\geq 5^{\circ}\text{C}$
- Radiatia solara max.: 1kW/mp
- Umiditatea relativa max. a aerului: 100%
- Durata de utilizare: 20 ani
- Garantie: 24 de luni de la instalare sau 36 de luni de la livrare.

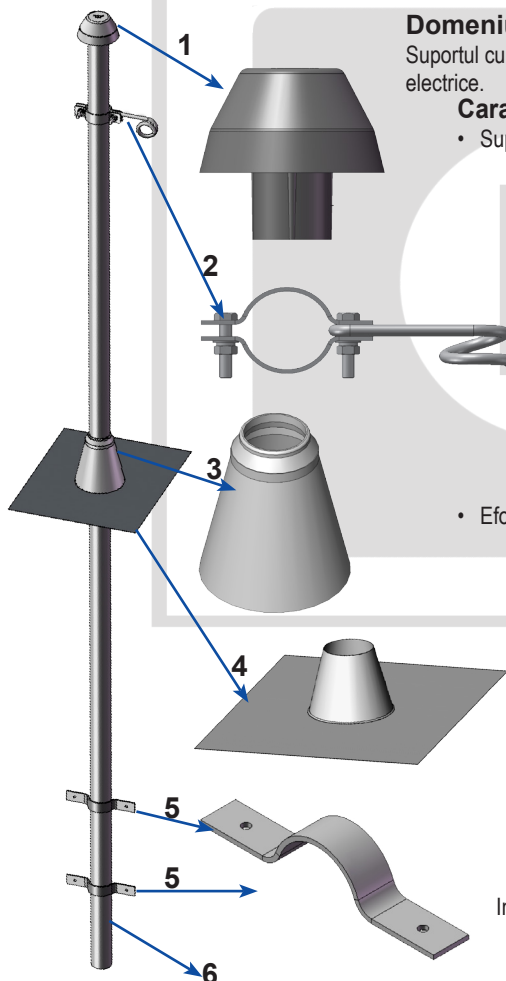
Caracteristici tehnice:

Cod Produs	Sectiune conductor Al / nul OI-Al (mm ²)	Rezistenta la tractiune (daN)	Greutate (Kg)	Ambalare (buc./cutie)
CIR750	16÷70(Al) / 1x50(OI-Al)	750	0,31	30

Documente de referinta

- S.F. Intern nr. 3013 / 1998
- SR EN ISO 9001
- Scrisoare accept Electrica SA

SUPORT CU BRATARA SI CARLIG PENTRU BRANSAMENT - SBCB



Domeniu de utilizare

Suportul cu bratară și carlig pentru bransament - **SBCB**, se utilizează la fixarea pe clădire a bransamentelor electrice.

Caracteristici constructive si functionale

- Suportul SBCB se compune din:
 - Cap Stender - CS 1½" sau CS 2"
 - Bratară cu carlig pentru suport bransament - BCSB 1½" sau BCSB 2"
 - Guler etansare - GET
 - Inlocuitor tigla (din tabla zincată) - IT
 - Semicolier de fixare pt suport bransament - SFSB 1½" sau SFSB 2"
 - Teava zincată Ø1½", cu L=2; 2,5; 3m, sau teava zincată Ø2", cu L=2; 2,5; 3; 3,5; 4m
 - Tub Berman (in interiorul tevii zincate).
- Efortul nominal in plan orizontal al SBCB: 100 daN

Conditii de utilizare

- Temperatura mediului ambiant: $-30^{\circ}\text{C} \div +40^{\circ}\text{C}$
- Temperatura de montaj: $\geq 5^{\circ}\text{C}$
- Umiditatea relativa max. a aerului: 100%
- Durata de utilizare: 20 ani
- Garantie: 24 de luni de la instalare sau 36 de luni de la livrare.

Documente de referinta

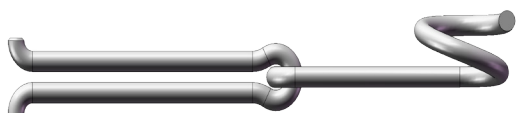
- S.F. Intern nr. 3020 / 2007
- SR EN ISO 9001
- STAS 7222/90, 500/1, 2-89, SR EN - 10163
- Scrisoare accept Electrica SA

Caracteristici tehnice:

Cod Produs	Mentiuni	Greutate (Kg)	Ambalare (buc./cutie)
CS 1½"	Diametrul interior: 39mm	0,068	50
CS 2"	Diametrul interior: 52mm	0,070	50
BCSB	Efort nominal orizontal: 100daN	0,268	50
GET		0,137	50
SFSB		0,106	50

Imaginile prezentate sunt cu titlu informativ

INEL INCASTRAT IN ZID - IBIZ



Caracteristici tehnice:

Cod Produs	Mentiuni	Greutate (Kg)	Ambalare (buc./cutie)
IBIZ	L=140mm; l=60mm; Efort nominal orizontal: 100daN; Protejat impotriva coroziunii prin zincare.	0,213	50