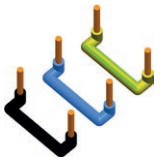


**SET FIRE CONDUCTOARE 3x1.5mm<sup>2</sup> 1M**

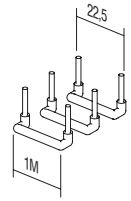


CM15

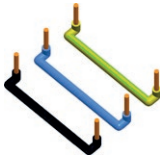
- set fire conductoare pentru conectarea între două elemente de mărimea 1M  
- include 10 fire negre, 10 albastre și 10 galbene verzi

**LINK WIRE SET 3x1.5mm<sup>2</sup> 1M**

- link wire set to connect two elements size 1M  
- includes 10 black, 10 blue and 10 yellow/green wires



**SET FIRE CONDUCTOARE 3x2.5mm<sup>2</sup> 2M**

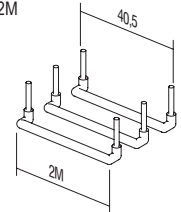


CM16

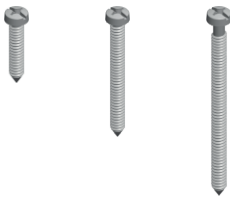
- set fire conductoare pentru conectarea între două elemente de mărimea 2M  
- include 10 fire negre, 10 albastre și 10 galbene verzi

**LINK WIRE SET 3x2.5mm<sup>2</sup> 2M**

- link wire set to connect two elements size 2M  
- includes 10 black, 10 blue and 10 yellow/green wires



**SET DE ȘURUBURI 3,5**

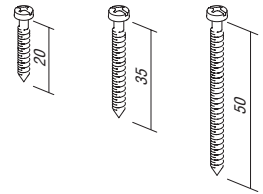


CM17  
CM18  
CM19

- set de șuruburi pentru fixarea ramelor de montaj  
NM30, NM32, NM40, NM41, NM70  
- CM17 - l=20mm, 100 buc  
- CM18 - l=35mm, 50 buc  
- CM19 - l=50mm, 50 buc

**SCREW SET 3,5**

- screw set for fixing mounting frames NM30, NM32, NM40, NM41, NM70  
- CM17 - l=20mm, 100pcs  
- CM18 - l=35mm, 50pcs  
- CM19 - l=50mm, 50pcs



**SET ÎNTRERUPĂTOR IP44 2M**



- CM22PW
- CM22SB
- CM22AT
- CM22ES
- CM22IW

- pentru utilizarea în zone umede  
- clasă de protecție IP44 asigurată pentru toate întrerupătoarele Modul  
- întrerupătoarele și clapetele nu fac parte din set  
- ramă decorativă SOFT 2M cu plăcuță de inscripționare  
- în conformitate cu IEC 60669-1

**SET SWITCHES IP44 2M**

- for usage in humid areas  
- IP44 protection provides for all Modul switches  
- switches and buttons are not part of the set  
- SOFT 2M cover plate with inscription plate  
- in accordance with IEC 60669-1



**SET PRIZĂ IP44 2M**



- CM23PW
- CM23SB
- CM23AT
- CM23ES
- CM23IW

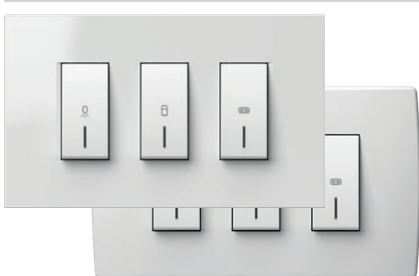
- pentru utilizarea în zone umede  
- clasa de protecție IP44 se poate obține doar în combinație cu prize cu capac (VM11, VM41)  
- prizele nu fac parte din set  
- ramă decorativă SOFT 2M cu plăcuță de inscripționare  
- în conformitate cu IEC 60884-1

**SET SOCKETS IP44 2M**

- for usage in humid areas  
- IP44 protection can be achieved only in combination with covered socket (VM11, VM41)  
- sockets are not part of the set  
- SOFT 2M cover plate with inscription plate  
- in accordance with IEC 60884-1



**SET ÎNTRERUPĂTOARE DE BAIE 3x20A 250V~ 4M**



- CM25PWOL
- CM25IWOL
- CM25PWOS
- CM25IWOS

- set întrerupătoare 3xSM12 20A 250V~ cu ramă de montaj și ramă decorativă  
- borne cu șurub 1,5-2,5mm<sup>2</sup>  
- în conformitate cu EN 60669-1  
- soluție universală pentru renovare în doze deja instalate, cu dimensiuni de fixare între 108 și 135 mm sau în doze de mărimea 4M  
- înălțime ramă decorativă 90mm

**SWITCH SET FOR BATHROOM 3x20A 250V~ 4M**

- switch set 3xSM12 20A 250V~ with mounting frame and cover plate  
- screw contacts 1.5-2.5mm<sup>2</sup>  
- in accordance with EN 60669-1  
- universal solution for renovation on boxes with fixing dimensions 108-135mm or boxes 4M size  
- cover plate height 90mm

