

Biztosítók, és tartozékok / Fuse links and accessories

Szakaszoló aljzatok / Fuse-switch disconnectors

BTVC Fügőleges szakaszoló aljzatok / Vertical fuse-switch disconnectors

BTVC NH-1, NH-2, NH-3

VILÁGÍTÁS-
TECHNIKA

ENERGIA
ELOSZTÓK

AUTOMATI-
ZÁLÁS

ELEKTROMOS
SZEKRENYEK

SZERELÉS-
TECHNIKA

KÁBELEK,
VEZETÉKEK

KAPCSOLÓ-
CSALÁDOK

VILLÁM-
VÉDELEM

SZELLŐZÉS
TECHNIKA

TOVÁBBI
TERMÉKEINK



- 3 karos
- 3 pólusú kapcsolás
- Bekötés: felső vagy alsó
M12 rozsdamentes csavarral
- Fázissín távolság: 185mm

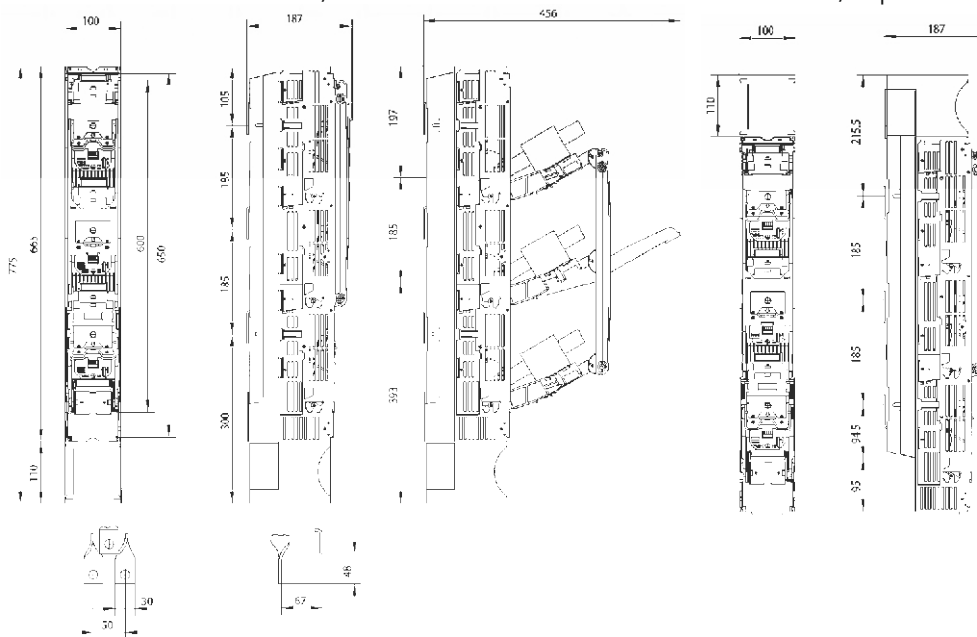
- 3handle
- Switching: Three pole
- Connections: Top / Bottom reversible
M12 bolt stainless steel
- Busbar spacing: 185mm

- Biztosító betét:
 - BTVC NH-1: NH-1
 - BTVC NH-2: NH-2
 - BTVC NH-3: NH-3

- Fuse-Link:
 - BTVC NH-1: NH-1
 - BTVC NH-2: NH-2
 - BTVC NH-3: NH-3

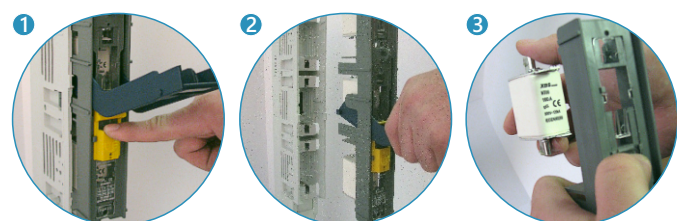
Alsó bekötés / Bottom connection

Felső bekötés / Top connection



Olvadóbetét csere / Fuse link replacement

BTVC NH-00/100



A szakaszolókar lenyitása után a sárga gombot (1), kattanáig nyomja le. Majd a szakaszolókart nyissa még tovább, ameddig a biztosíték tokozat eltávolíthatóvá válik, ezután emelje ki (2). Az NH betét, a vizsgáló ablakon található "press" felíratú fül benyomása közben (3) eltávolíthatóvá válik.

After opening the handle, pull the yellow button until click (1), and open the handle a little more, until the fuse-link holder becomes removable (2). Press flap on inspection window and remove NH fuse-link (3).

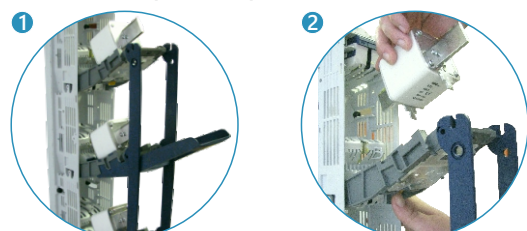
BTVC NH-00/185



Nyissa le a szakaszolókart (1). Az NH betét, a vizsgáló ablakon található sárga "press" felíratú gomb benyomása közben (2) eltávolíthatóvá válik.

Open the handle (1). Press yellow flap on inspection window, and remove NH fuse-link (2).

BTVC NH-1, NH-2, NH-3



Nyissa le a szakaszolókart (1). Az NH betét, a vizsgáló ablakon található sárga "press" felíratú gomb benyomása közben (2) eltávolíthatóvá válik.

Open the handle (1). Press yellow flap on inspection window, and remove NH fuse-link (2).