

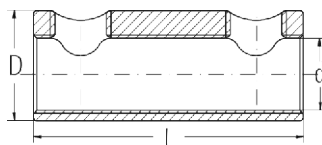
## Saruk és toldóhüvelyek / Terminals and connecting tube Toldóhüvelyek / Connecting tube

### GPH Szakadófejes toldóhüvely / Mechanical Connector



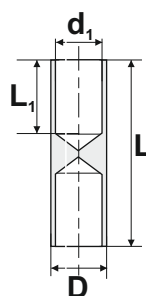
- Mechanikus Csatlakozó 0,6/1 kV
- 2 hatszögletű szakadó fejes csavarral.
- Csatlakozótestet ónozott
- Csavarok: 2 hatszögletű csavarral  
SV-K: 2 szakadófejes csavarral

- Mechanical Connector 0,6/1kV
- With 2 hex-cap shear-off screw
- Tinned connecting body
- Screws: 2 hex-cap screw  
SV-K: 2 shear-off screws



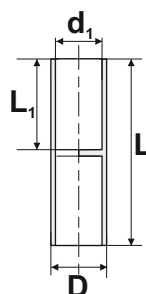
Típus / Type	Al mm <sup>2</sup>				Cu mm <sup>2</sup>			L (mm)	D (mm)	d (mm)	Nm
	sodrott körszelvényű / round twisted	sodrott szektor szelvényű / sector twisted	tömör körszelvényű / round rigid	tömör szektor szelvényű / sector rigid	sodrott körszelvényű / round twisted	sodrott szektor szelvényű / sector twisted	tömör körszelvényű / round rigid				
625SV-S-V-K	6 - 35	16 - 25	16 - 35	16 - 35	10 - 25	16 - 25	4 - 25	40	17	9,4	6
1650SV-S-V-K	16 - 50	16 - 50	16 - 50	16 - 50	16 - 50	16 - 50	10 - 35	55	21	11	12
2595SV-S-V-K	25 - 95	25 - 95	25 - 95	25 - 95	25 - 95	25 - 95	10 - 35	55	25	14	12
35150SV-V-K	35 - 150	35 - 120	35 - 150	35 - 150	35 - 120	35 - 120	25 - 35	70	28	17,5	12
150300SV-V-K	150 - 300	150 - 300	150 - 300	150 - 300	95 - 300	95 - 300	-	110	38		

### ATH Aluminium toldóhüvely / Aluminium tubular tube



Típus / Type	Max. vezeték-keresztmetszet / Max. cable size (mm <sup>2</sup> )		D (mm)	d1 (mm)	L1 (mm)	L (mm)
	tömör / rigid	sodrott / twisted				
ATH-16	25	16	11	6	30	70
ATH-25	35	25	12	7	32	75
ATH-50	70	50	16	9,5	42	95
ATH-95	120	95	21	13,5	50	110
ATH-150	185	150	25	16,5	55	120
ATH-240	300	240	30	21	60	130

### RTH Ónozott réz toldóhüvely / Tin-plated copper tubular tube



Típus / Type	Max. vezeték-keresztmetszet / Max. cable size (mm <sup>2</sup> )		D (mm)	d1 (mm)	L1 (mm)	L (mm)
	tömör / rigid	sodrott / twisted				
RTH-10	10	6	7	5	15	30
RTH-16	16	10	10	6	30	35
RTH-25	25	16	11	7	32	40
RTH-35	35	25	12	8,5	34	45
RTH-50	50	35	14	9,5	35	50
RTH-70	70	50	16	11,5	42	55
RTH-95	95	70	18	13,5	43	60
RTH-120	120	70	20	15	49	65
RTH-150	150	95	22	16,5	50	70
RTH-185	185	150	25	19	55	75
RTH-240	240	240	27	21	60	80