



ARMATURA DE SUSTINERE IN ALINIAMENT - ASA 300; ASA 600

Certificat DMI 004856 (1R)



Domeniu de utilizare - ASA 300 / ASA 600

Armatura de sustinere in aliniament - ASA 300 sau ASA 600 este utilizata pentru sustinerea fascicolului de conductoare torsadate pe stalpi sau pe zid.

Caracteristici constructive si functionale

- Armatura ASA 300 sau ASA 600 este realizata din materiale termoplaste, rezistente UV si parti metalice protejate impotriva coroziunii prin zincare.
- ASA sustine cabluri torsadate cu sectiunea de 16÷95 mm². Numarul maxim de conductoare sustinute este de 6, iar posibilitatea oscilarii corpului armaturii si piesei de sustinere este in limita de 45° pe orizontala.

Conditii de utilizare

- Temperatura mediului ambiant: -40°C÷+55°C
- Temperatura de montaj: ≥5°C
- Umiditatea relativa max. a aerului: 100%
- Durata de utilizare: 20 ani
- Garantie: 24 de luni de la instalare sau 36 de luni de la livrare.

Caracteristici tehnice:

Cod Produs	Sectiune maxima fascicol conductoare izolate (mm ²)	Efort mecanic pe verticala (daN)	Greutate (Kg)	Ambalare (buc./cutie)
ASA 300	3x95 + 2x16 Al 50/8 OI-AI	300	0,144	25
ASA 600	3x95 + 2x16 Al 50/8 OI-AI	600	0,293	25

Documente de referinta

- S.F. Intern nr. 3003 / 1995
- SR EN ISO 9001
- Scrisoare accept Electrica SA

Imaginile prezentate sunt cu titlu informativ

ARMATURA DE SUSTINERE IN COLT - ASC 1100

Domeniu de utilizare

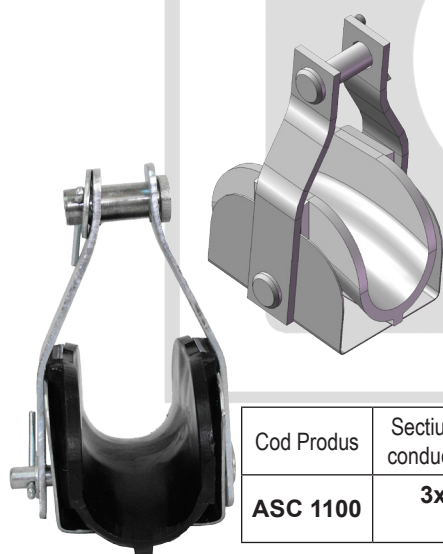
Armatura de sustinere in colt - ASC 1100 este utilizata in constructia LEA JT cu conductoare torsadate pe stalpi pentru intinderea fascicolului de conductoare.

Caracteristici constructive si functionale

- Armatura ASC 1100 este realizata din materiale termoplaste, rezistente UV si parti metalice protejate impotriva coroziunii prin zincare.

Conditii de utilizare

- Temperatura mediului ambiant: -40°C÷+55°C
- Temperatura de montaj: ≥5°C
- Umiditatea relativa max. a aerului: 100%
- Durata de utilizare: 20 ani
- Garantie: 24 de luni de la instalare sau 36 de luni de la livrare.



Caracteristici tehnice:

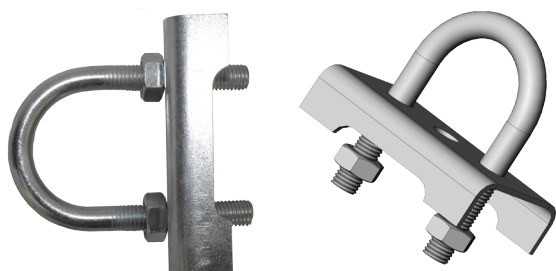
Cod Produs	Sectiune maxima fascicol conductoare izolate (mm ²)	Efort mecanic pe verticala (daN)	Greutate (Kg)	Ambalare (buc./cutie)
ASC 1100	3x95 + 2x16 Al 50/8 OI-AI	1100	0,293	25

Documente de referinta

- S.F. Intern nr. 3020 / 2007
- SR EN ISO 9001
- Scrisoare accept Electrica SA

Imaginile prezentate sunt cu titlu informativ

ANSAMBLU DE PRINDERE PE STALP - AU 750



Domeniu de utilizare

- Ansamblu de prindere pe stalp - AU 750 este utilizat in constructia LEA JT pentru intinderea, sustinerea conductoarelor torsadate izolate pe stalpi din beton si pentru realizarea bransamentelor aeriene.
- AU 750 se executa din OL 37, zincat (12 µm).
- Efortul minim nominal in plan orizontal 750 daN.
- Prinderea pe stalp se realizeaza cu ajutorul unei tije filetate.

Imaginile prezentate sunt cu titlu informativ