

## ■ Înteruptoare combinate, seria AMPARO, 1 pol+N, 6kA, tip A



AK668610

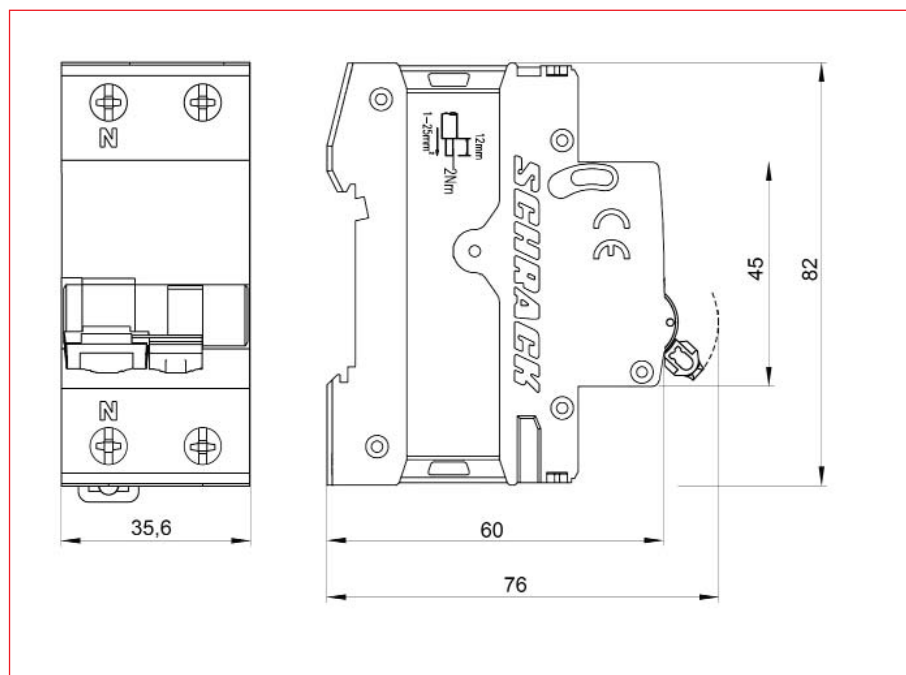
### ■ Schrack-Info

Sensibile la curent pulsatoriu, tip A

- Conductorul neutru în stânga
- Manete separate pt. declanșarea la supracurent și declanșarea diferențială
- Protecție la introducerea eronată a conductorului în borna de racord
- Secțiune transversală cleme: 1-25mm<sup>2</sup>
- Indicator bicolor pentru semnalizarea poziției contactelor
- Certificare VDE

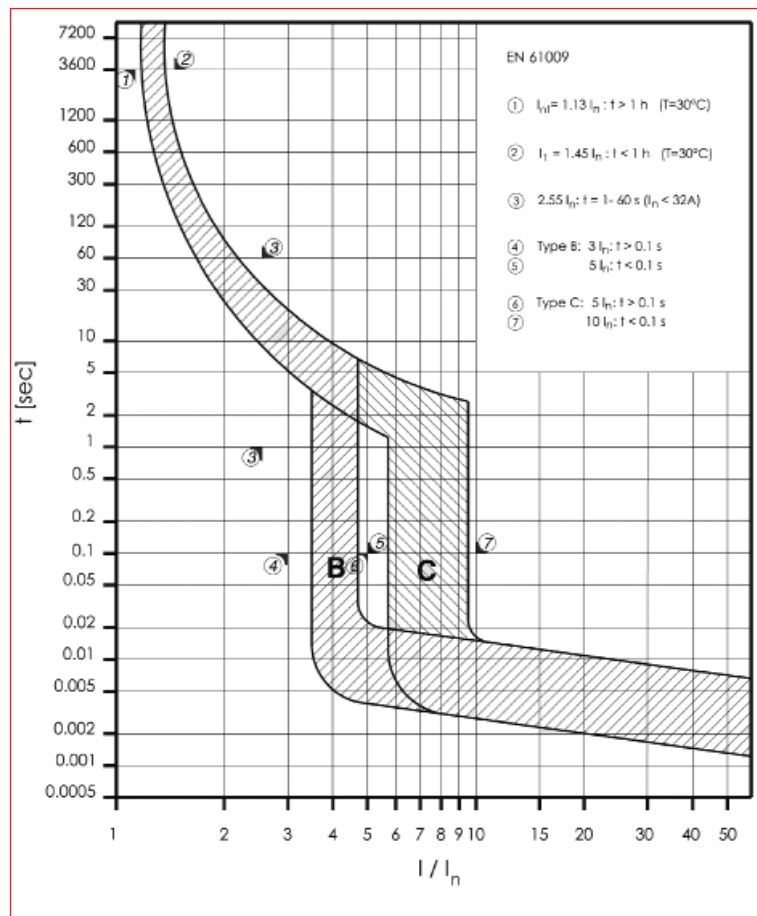
Standard:	CEI/EN 61009
Poli:	1+N (nului în stânga)
Tensiune nominală:	230V c.a.
Frecvență nominală:	50/60 Hz
Curent nominal I <sub>Δn</sub> :	30mA
Tipul protecției:	A, sensibilă la curent pulsatoriu
Tipul temporizării la declanșare:	netemporizată
Imunitate la impulsuri de curent:	250A (8/20 μs)
Tipul declanșării:	independentă de tensiunea rețelei
Curent nominal:	6 - 25A
Caracteristica de declanșare:	B, C
Capacitate de rupere la scurtcircuit I <sub>cn</sub> :	6 kA conform EN 61009
Clasa de selectivitate:	3
Siguranță max. permisă în amonte:	max. 63A gG/gL
Tensiunea de ținere la impuls U <sub>imp</sub> :	6kV
Temperatura de declanșare:	-25 °C până la +40 °C
Temperatura de funcționare:	-25 °C până la +70 °C
Calibrată pentru o temperatură ambientă de:	+30°C
Gradul de protecție:	IP 20 (acoperită de plastron IP40)
Poziția de funcționare:	în orice poziție
Durata de viață:	≥ 2.000 cicluri de comutație
Cleme:	lift pt. conductoare și plate cu șurub pt. barete, pe ambele părți
Secțiune racord:	1-25 mm <sup>2</sup>
Lățime modul 1 UH:	17,8 mm
Cuplul de strângere a bornelor:	2 Nm
Montaj:	pe șină DIN cu fixare prin înclichetare

### ■ Desen dimensional



## ■ Înteruptoare combinate, seria AMPARO, 1 pol+N, 6kA, tip A

### ■ Caracteristica de declanșare



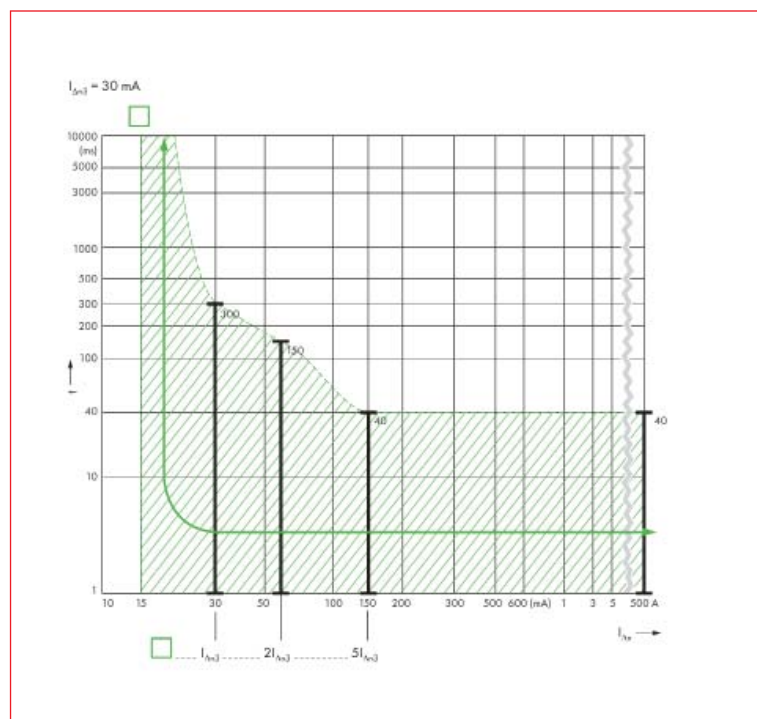
Caracteristica de declanșare B

AK	P [W]
$I_n$	
6A	≤ 6,7
10A	≤ 6,7
16A	≤ 6,7
20A	≤ 6,7
25A	≤ 6,7

Caracteristica de declanșare C

AK	P [W]
$I_n$	
6A	≤ 6,7
10A	≤ 6,7
16A	≤ 6,7
20A	≤ 6,7
25A	≤ 6,7

### ■ Caracteristica de declanșare netemporizată



## Înteruptoare combinate, seria AMPARO, 1pol+N, 6kA, tip A

Selectivitate la scurtcircuit: **Caracteristica de declanșare B** în corelație cu

AK	MC1, MC2				
	In [A]	40	50	63	80
6	1,2	2	2,5	3	5
10	1,2	1,5	2	2	4
16	1	1,2	1,5	2	3
20	0,8	1,2	1,5	1,5	3
25	0,7	1,2	1,5	1,5	3

Temperatura mediului ambiant T (°C)

In [A]	-10°C	0°C	10°C	20°C	30°C	40°C	50°C	60°C
6	7,2	6,9	6,6	6,3	6	5,7	5,4	5,1
10	12	11,5	11	10,5	10	9,5	9	8,5
16	19,2	18,4	17,6	16,8	16	15,2	14,4	13,6
20	24	23	22	21	20	19	18	17
25	30	28,8	27,5	26,3	25	23,8	22,5	21,3

Selectivitate la scurtcircuit: **Caracteristica de declanșare C** în corelație cu

AK	MC1, MC2				
	In [A]	40	50	63	80
6	1,2	2	2,5	3	5
10	1,2	1,5	2	2	4
16	1	1,2	1,5	2	3
20	0,8	1,2	1,5	1,5	3
25	0,7	1,2	1,5	1,5	3

Selectivitate la scurtcircuit: **Caracteristica de declanșare B** în corelație cu siguranțe

AK	NEOZED D01-D02 gL/gG				
	In [A]	20	25	35	50
6	0,5	0,8	1,9	2,5	4,5
10		0,7	1,4	2,2	3,2
16			1,2	1,8	2,6
20				1,5	2,2
25				1,3	2

Selectivitate la scurtcircuit: **Caracteristica de declanșare C** în corelație cu siguranțe

AK	NEOZED D01-D03 gL/gG				
	In [A]	20	25	35	50
6	0,5	0,8	1,9	2,5	4,5
10		0,7	1,4	2,2	3,2
16			1,2	1,8	2,6
20				1,5	2,2
25				1,3	2

Selectivitate la scurtcircuit: **Caracteristica de declanșare B** în corelație cu siguranțe fuzibile

AK	NH-00 gL/gG									
	In [A]	20	25	36	50	63	80	100	125	160
6A	0,5	0,8	1,9	2,5	4,5	5	6	6	6	6
10A		0,7	1,4	2,2	3,2	3,6	6	6	6	6
16A			1,2	1,8	2,6	3	5,6	6	6	6
20A				1,5	2,2	2,5	4,6	6	6	6
25A				1,3	2	2,2	4,1	5,5	6	6

Selectivitate la scurtcircuit: **Caracteristica de declanșare C** în corelație cu siguranțe fuzibile

AK	NH-00 gL/gG									
	In [A]	20	25	36	50	63	80	100	125	160
6A	0,5	0,8	1,9	2,5	4,5	5	6	6	6	6
10A		0,7	1,4	2,2	3,2	3,6	6	6	6	6
16A			1,2	1,8	2,6	3	5,6	6	6	6
20A				1,5	2,2	2,5	4,6	6	6	6
25A				1,3	2	2,2	4,1	5,5	6	6

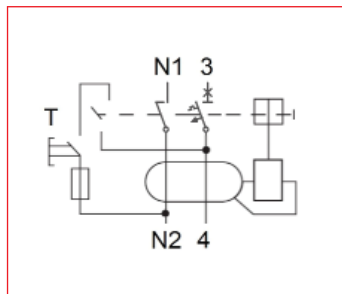
## ■ Înteruptoare combinate, seria AMPARO, 1 pol+N, 6kA, tip A, 30mA

### ■ Schrack-Info

Accesoriile cele mai folosite:

- Contact auxiliar 1 CC (contact comutator) AM900099

### ■ Schemă de conexiuni



DESCRIERE	STOC	STORE	COD COMANDĂ
<b>Caracteristica de declanșare B</b>			
6A			<b>AK668606</b>
10A			<b>AK668610</b>
13A			<b>AK668613</b>
16A			<b>AK668616</b>
20A			<b>AK668620</b>
25A			<b>AK668625</b>
<b>Caracteristica de declanșare C</b>			
6A			<b>AK667606</b>
10A			<b>AK667610</b>
13A			<b>AK667613</b>
16A			<b>AK667616</b>
20A			<b>AK667620</b>
25A			<b>AK667625</b>