

Accesorii



Module	Socluri	Relee	Descriere	Modalitatea de montare	Accesorii
99.02	90.02	60.12	Soclu cu terminale de conexiune cu șurub	Pe panou sau șină de 35 mm (EN 60715)	<ul style="list-style-type: none"> - Module de indicare și protecție EMC - Baghetă de conexiune - Module temporizatoare - Clemă de reținere metalică
	90.03	60.13	Terminal dublu A1		



Module	Socluri	Relee	Descriere	Modalitatea de montare	Accesorii
99.01	90.20	60.12	Soclu cu terminale de conexiune cu șurub	Pe panou sau șină de 35 mm (EN 60715)	<ul style="list-style-type: none"> - Module de indicare și protecție EMC - Clemă de reținere metalică
	90.21	60.13			



Module	Socluri	Relee	Descriere	Modalitatea de montare	Accesorii
—	90.82.3	60.12	Soclu cu terminale de conexiune cu șurub	Pe panou sau șină de 35 mm (EN 60715)	- Clemă de reținere metalică
	90.83.3	60.13			



Module	Socluri	Relee	Descriere	Modalitatea de montare	Accesorii
—	90.22	60.12	Soclu cu terminale de conexiune cu șurub	Pe panou sau șină de 35 mm (EN 60715)	- Clemă de reținere metalică
	90.23	60.13			



Module	Socluri	Relee	Descriere	Modalitatea de montare	Accesorii
—	90.26	60.12	Soclu cu terminale de conexiune cu șurub	Pe panou sau șină de 35 mm (EN 60715)	- Clemă de reținere metalică
	90.27	60.13			



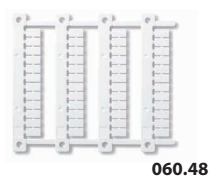
Module	Socluri	Relee	Descriere	Modalitatea de montare	Accesorii
—	90.12	60.12	Montare pe panou și mod de conexiune prin cositorire	Fixare cu șuruburi M3	—
	90.13	60.13			



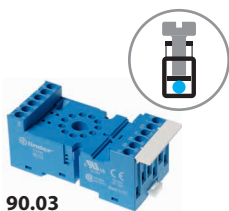
Module	Socluri	Relee	Descriere	Modalitatea de montare	Accesorii
—	90.14	60.12	Soclu implantabil (PCB)	Prin implantare	—
	90.14.1	60.12			
	90.15	60.13			
	90.15.1	60.13			

Set de etichete indicatoare (imprimante cu transfer termic CEMBRE), din plastic, 48 de bucăți, 6 x 12 mm

060.48



A



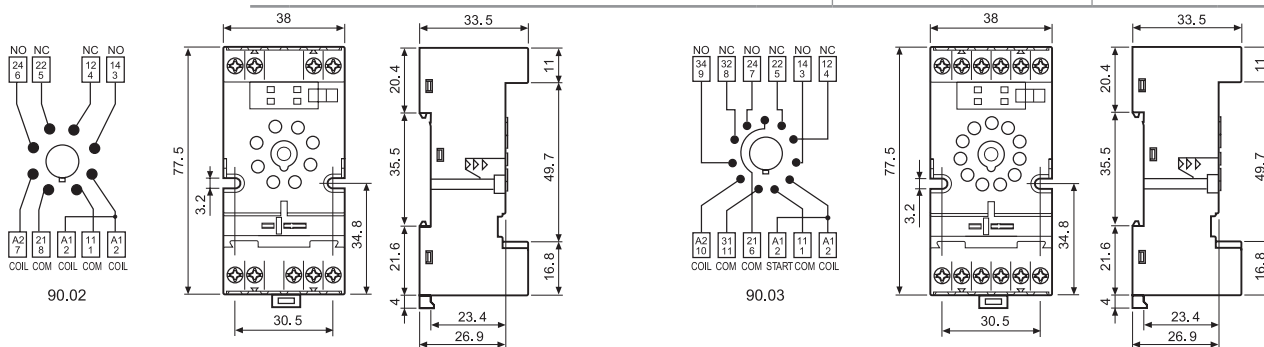
90.03

Omologări (conform tipului):

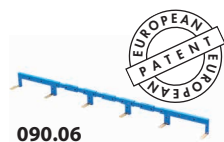


eUL US Comparație releu/soclu

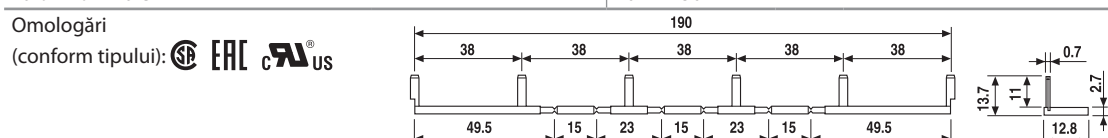
Soclu cu terminale de conexiune cu șurub și mod de montare pe panou sau șină de 35 mm (EN 60715)	90.02 Albastru	90.02.0 Negru	90.03 Albastru	90.03.0 Negru
Pentru releu de tipul	60.12		60.13	
Accesorii				
Clemă de reținere metalică			090.33	
Baghetă de conexiune cu 6 pini			090.06	
Etichetă de identificare			090.00.2	
Module de indicare și protecție (consultați tabelul de mai jos)			99.02	
Module temporizatoare (consultați tabelul de mai jos)			86.00, 86.30	
Date tehnice				
Valori nominale	10 A - 250 V			
Rigiditate dielectrică	2 kV C.A.			
Gradul de protecție	IP 20			
Temperatura ambiantă	°C	-40...+70		
Cuplu de înșurubare	Nm	0.6		
Lungimea capătului de fir conductor dezizolat	mm	10		
Dimensiunea maximă a firelor pentru soclurile 90.02 și 90.03	mm ²	cablu solid 1 x 6/2 x 2.5	cablu lițat 1 x 4/2 x 2.5	
	AWG	1 x 10/2 x 14		1 x 12/2 x 14



Baghetă de conexiune cu 6 pini pentru soclurile 90.02 și 90.03	090.06 (albastru)	090.06.0 (negru)
Valori nominale	10 A - 250 V	



090.06



Module temporizatoare de tipul 86	
Multi-tensiune: (12...240)V C.A./C.C.;	
Multi-funcțiune: AI, DI, SW, BE, CE, DE, EE, FE; (0.05 s... 100 h)	86.00.0.240.0000
(12...24)V C.A./C.C.; două funcții: AI, DI; (0.05 s... 100 h)	86.30.0.024.0000
(110...125)V C.A.; două funcții: AI, DI; (0.05 s... 100 h)	86.30.8.120.0000
(230...240)V C.A.; două funcții: AI, DI; (0.05 s... 100 h)	86.30.8.240.0000

86.00



86.30



99.02

Omologări (conform tipului):



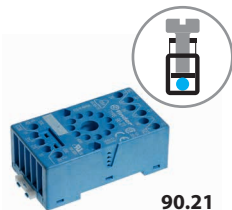
Modulele în C.C. cu polaritate inversă (+A2) sunt disponibile numai la cerere.

Omologări (conform tipului):

Module de indicare și protecție EMC de tipul 99.02 pentru soclurile 90.02 și 90.03		
Diodă (+A1, polaritate standard)	(6...220)V C.C.	99.02.3.000.00
LED	(6...24)V C.C./C.A.	99.02.0.024.59
LED	(28...60)V C.C./C.A.	99.02.0.060.59
LED	(110...240)V C.C./C.A.	99.02.0.230.59
LED + Diodă (+A1, polaritate standard)	(6...24)V C.C.	99.02.9.024.99
LED + Diodă (+A1, polaritate standard)	(28...60)V C.C.	99.02.9.060.99
LED + Diodă (+A1, polaritate standard)	(110...220)V C.C.	99.02.9.220.99
LED + Varistor	(6...24)V C.C./C.A.	99.02.0.024.98
LED + Varistor	(28...60)V C.C./C.A.	99.02.0.060.98
LED + Varistor	(110...240)V C.C./C.A.	99.02.0.230.98
Circuit RC	(6...24)V C.C./C.A.	99.02.0.024.09
Circuit RC	(28...60)V C.C./C.A.	99.02.0.060.09
Circuit RC	(110...240)V C.C./C.A.	99.02.0.230.09
Circuit R (by-pass rezistiv anti-remanență)*	(110...240)V C.A.	99.02.8.230.07

* Puterea disipată se mărește cu 0.9 W

A

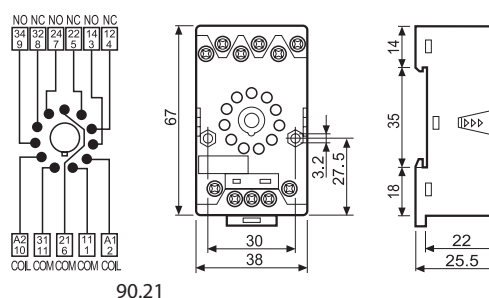
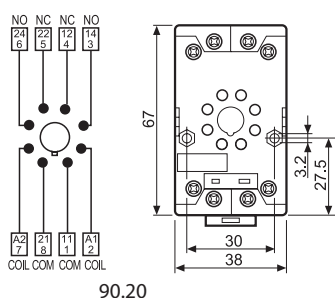


90.21

Omologări
(conform tipului):



Soclu cu terminale de conexiune cu șurub și mod de montare pe panou sau șină de 35 mm (EN 60715)	90.20 Albastru	90.20.0 Negru	90.21 Albastru	90.21.0 Negru
Pentru releu de tipul	60.12		60.13	
Accesorii				
Clemă de reținere metalică (livrată cu soclul - codul împachetării SMA)			090.33	
Module de indicare și protecție (consultați tabelul de mai jos)			99.01	
Date tehnice				
Valori nominale	10 A - 250 V			
Rigiditate dielectrică	2 kV C.A.			
Gradul de protecție	IP 20			
Temperatura ambiantă	°C -40...+70			
Cuplu de înșurubare	Nm	0.5		
Lungimea capătului de fir conductor dezizolat	mm	10		
Dimensiunea maximă a firelor pentru soclurile 90.20 și 90.21		cablu solid	cablu lițat	
	mm ²	1 x 6/2 x 2.5	1 x 6/2 x 2.5	
	AWG	1 x 10/2 x 14	1 x 10/2 x 14	



99.01

Omologări
(conform tipului):



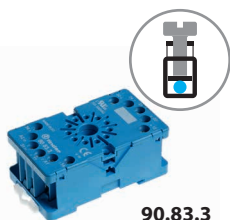
* La cerere sunt disponibile și module de culoare neagră.

Culoarea standard a LED-ului este verde. La cerere, se poate livra și LED de culoare roșie.

Module de indicare și protecție EMC de tipul 99.01 pentru soclurile 90.20 și 90.21		Albastru*
Diodă (+A1, polaritate standard)	(6...220)V C.C.	99.01.3.000.00
Diodă (+A2, polaritate inversă)	(6...220)V C.C.	99.01.2.000.00
LED	(6...24)V C.C./C.A.	99.01.0.024.59
LED	(28...60)V C.C./C.A.	99.01.0.060.59
LED	(110...240)V C.C./C.A.	99.01.0.230.59
LED + Diodă (+A1, polaritate standard)	(6...24)V C.C.	99.01.9.024.99
LED + Diodă (+A1, polaritate standard)	(28...60)V C.C.	99.01.9.060.99
LED + Diodă (+A1, polaritate standard)	(110...220)V C.C.	99.01.9.220.99
LED + Diodă (+A2, polaritate inversă)	(6...24)V C.C.	99.01.9.024.79
LED + Diodă (+A2, polaritate inversă)	(28...60)V C.C.	99.01.9.060.79
LED + Diodă (+A2, polaritate inversă)	(110...220)V C.C.	99.01.9.220.79
LED + Varistor	(6...24)V C.C./C.A.	99.01.0.024.98
LED + Varistor	(28...60)V C.C./C.A.	99.01.0.060.98
LED + Varistor	(110...240)V C.C./C.A.	99.01.0.230.98
Circuit RC	(6...24)V C.C./C.A.	99.01.0.024.09
Circuit RC	(28...60)V C.C./C.A.	99.01.0.060.09
Circuit RC	(110...240)V C.C./C.A.	99.01.0.230.09
Circuit R (by-pass rezistiv anti-remanență)*	(110...240)V C.A.	99.01.8.230.07

* Puterea disipată se mărește cu 0.9 W

A

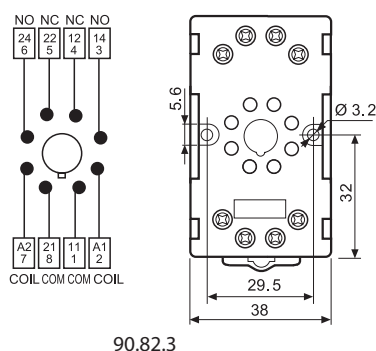


90.83.3

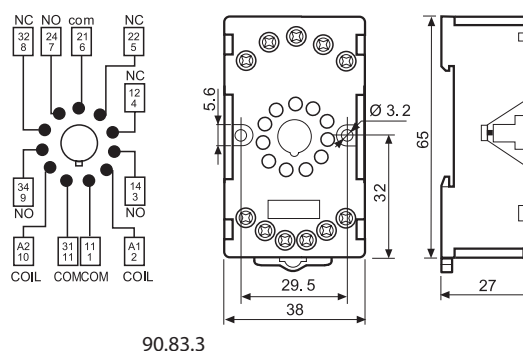
Omologări
(conform tipului):



Soclu cu terminale de conexiune cu șurub și mod de montare pe panou sau șină de 35 mm (EN 60715)	90.82.3 Albastru	90.82.30 Negru	90.83.3 Albastru	90.83.30 Negru
Pentru releu de tipul	60.12		60.13	
Accesorii				
Clemă de reținere metalică	090.33			
Date tehnice				
Valori nominale	10 A - 250 V			
Rigiditate dielectrică	2 kV C.A.			
Gradul de protecție	IP 20			
Temperatura ambiantă	°C -40...+70			
Cuplu de înșurubare	Nm 0.8			
Dimensiunea maximă a firelor pentru soclurile 90.82.3 și 90.83.3	cablu solid		cablu lițat	
	mm ²	1 x 6/2 x 4	1 x 6/2 x 4	
	AWG	1 x 10/2 x 14	1 x 10/2 x 14	



90.82.3



90.83.3

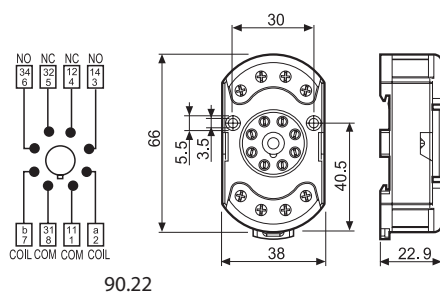


90.23

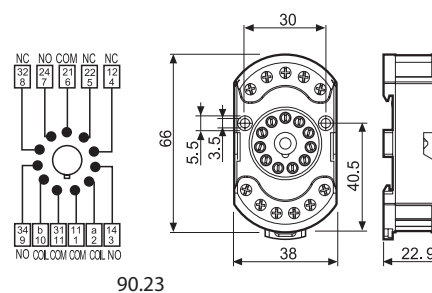
Omologări
(conform tipului):



Soclu cu terminale de conexiune cu șurub și mod de montare pe panou sau șină de 35 mm (EN 60715)	90.22 Albastru	90.23 Albastru
Pentru releu de tipul	60.12	60.13
Accesorii		
Clemă de reținere metalică (livrată cu soclul - codul împachetării SMA)	090.33	
Date tehnice		
Valori nominale	10 A - 250 V	
Rigiditate dielectrică	2 kV C.A.	
Gradul de protecție	IP 20	
Temperatura ambiantă	°C -40...+70	
Cuplu de înșurubare	Nm 0.5	
Lungimea capătului de fir conductor dezizolat	mm 7	
Dimensiunea maximă a firelor pentru soclurile 90.22 și 90.23	cablu solid	
	mm ²	1 x 6/2 x 2.5
	AWG	1 x 10/2 x 14



90.22



90.23



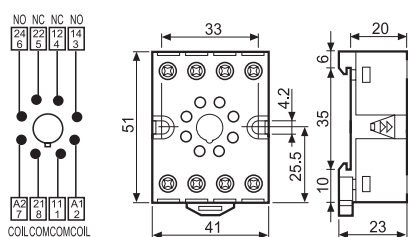
90.26

Omologări
(conform tipului):

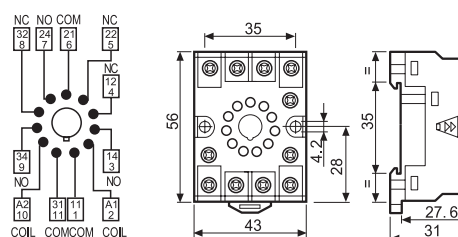


Soclu cu terminale de conexiune cu șurub și mod de montare pe panou sau șină de 35 mm (EN 60715)	90.26 Albastru	90.26.0 Negru	90.27 Albastru	90.27.0 Negru
Pentru releu de tipul	60.12		60.13	
Accesorii				
Clemă de reținere metalică (livrată cu soclul - codul împachetării SMA)			090.33	
Date tehnice				
Valori nominale	10 A - 250 V			
Rigiditate dielectrică	2 kV C.A.			
Gradul de protecție	IP 20			
Temperatura ambiantă	°C -40...+70			
Cuplu de înșurubare	Nm	0.8		
Lungimea capătului de fir conductor dezizolat	mm	10		
Dimensiunea maximă a firelor pentru soclurile 90.26 și 90.27		cablu solid		cablu lițat
	mm ²	1 x 4/2 x 2.5		1 x 4/2 x 2.5
	AWG	1 x 12/2 x 14		1 x 12/2 x 14

A



90.26



90.27

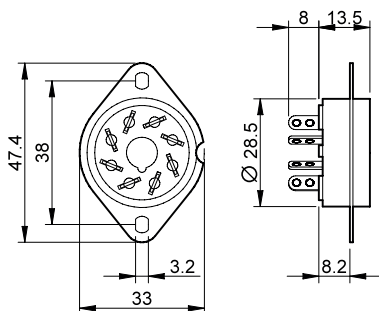


90.12

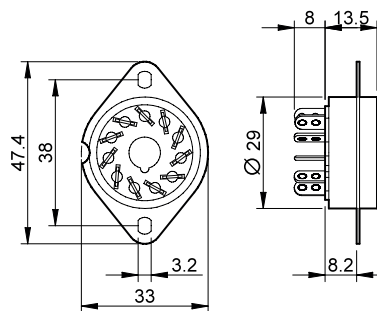
Omologări
(conform tipului):



Soclu de montare pe panou prin fixare cu șuruburi M3 și mod de conexiune prin cositorire	90.12 (negru)	90.13 (negru)
Pentru releu de tipul	60.12	60.13
Date tehnice		
Valori nominale	10 A - 250 V	
Rigiditate dielectrică	2 kV C.A.	
Temperatura ambiantă	°C -40...+70	



90.12



90.13

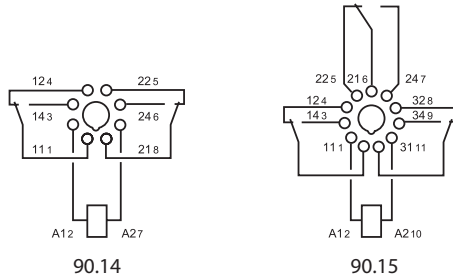
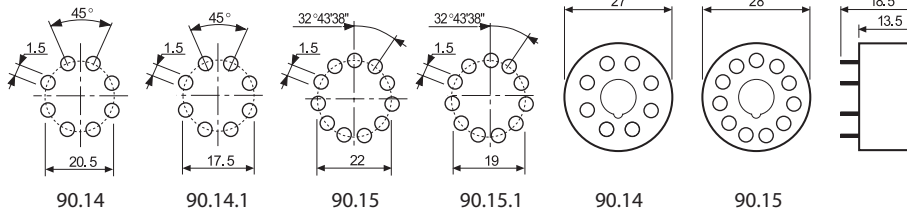


90.15

Omologări
(conform tipului):



Soclu implantabil (PCB)	Albastru	90.14 (Ø 20.5 mm)	90.15 (Ø 22 mm)
	Albastru	90.14.1 (Ø 17.5 mm)	90.15.1 (Ø 19 mm)
Pentru releu de tipul		60.12	60.13
Date tehnice			
Valori nominale		10 A - 250 V	
Rigiditate dielectrică		2 kV C.A.	
Temperatura ambiantă	°C	-40...+70	



Codul împachetării

Cum se codează și se identifică clemă de reținere și opțiunile de împachetare pentru socluri.

Exemplu:

