



SCULE IZOLATE LA 1000 V



Protectia totala

Sculele izolate VDE Unior asigura protectia totala, chiar si la utilizarea in apropierea sau in contact cu circuitele sub tensiune cu un potential mergand pana la 1000 Volți. Sculele sunt controlate prin teste de rezistenta la impact, la electricitate, la foc, de adeziune a izolatiei si de rezistenta la strapungere, fiecare scula fiind controlata individual.



Otel de inalta calitate

Cheile noastre, clestii, foarfecii, surubelnitele si alte scule izolate concepute pentru lucrul la instalatii electrice sau care folosesc alta forma de energie sunt fabricate din oteluri de inalta calitate, cu protectie sporita si sunt concepute pentru o utilizare simpla si sigura.



Reglementarile VDE

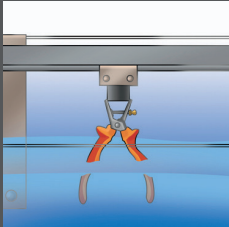
Izolate si controlate conform reglementarilor VDE, sculele Unior destinate lucrarilor sub tensiune satisfac exigentele normelor europene EN60900, recunoscute international





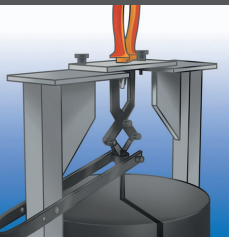
TEST DE REZISTENTA LA FOC

Piesa testata este expusa unei flacari timp de 10 secunde. Rezultatul este satisfactor daca, in perioada de observatie de 20 de secunde dupa inlaturarea arzatorului, flacara care arde manerul nu depaseste o inaltime de 120 mm.



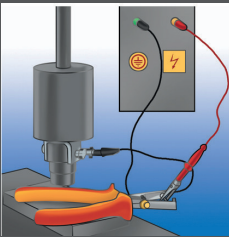
TEST ELECTRIC (10KV)

Inainte de test, sculele sunt cufundate intr-o baie de apa la 23°C timp de 24 de ore (+- 5 ore). Rezultatul este satisfactor daca nu apare nici o descarcare, nici o scanteie si nici un arc electric, si daca pierderea de curent este mai mica de 1 mA pentru o izolatie in grosime de 20 mm.



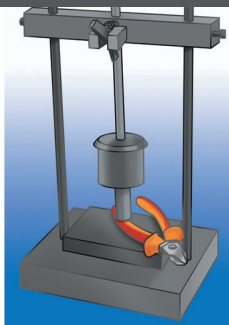
TESTUL DE ADERENTA

Piesa de test este in prealabil incalzita 168 ore la 70°C ($\pm 2^\circ\text{C}$). Manerul este incarcat cu greutatea (500N). Durata de incercare este de 3 minute. Rezultatul este satisfactor daca manerul ramane atasat ferm de partea conductoare.



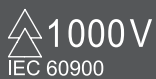
TEST DE REZISTENTA LA PENETRARE

Penetratorul, incarcat cu o sarcina de 20N, este aplicat in centrul manerului. Rezultatul este satisfactor daca piesa de test trece dupa aceea a testului electric



TEST DE REZISTENTA LA IMPACT

Testarea este realizata intr-o camera cu temperatura de +/- 23° C. Se lasa ciocanul in cadere libera pe piesa de test de trei ori. Rezultatul este satisfactor daca manerul nu este nici spart nici crapat si nu arata semne de deformare



Scule de mana pentru lucrul sub tensiune pana la 1000 V.A.C.



Semnul institutului de certificare a sculelor (VERBAND DEUTSCHER ELEKTROTECHNIKER)



Un semn care atesta conformitatea sculelor cu norma DIN care reglementeaza cerintele de baza pentru scule (dimensiune, duritate, proprietati mecanice, etc.)

Caracteristicile clestilor Unior



Gama VDE BI

- material: compozitie speciala pentru calire revenire
- tratat complet
- partile taietoare tratate prin inductie
- cap polizat
- finisare: cromat in conformitate cu standardul EN12540
- manere bimaterial pentru conditii grele
- marcaj injectat UNIOR



Gama VDE DP

- material: compozitie speciala pentru calire revenire
- tratat complet
- partile taietoare tratate prin inductie
- cap polizat
- finisare: cromat in conformitate cu standardul EN12540
- scule VDE cu strat dublu de izolare, pentru o securitate dubla.
- verificati la timp gradul de uzura a sculelor DP VDE

Caracteristicile cheilor Unior



Chei

- material: crom-vanadiu
- cap: cromat in concordanta cu EN12540
- in concordanta cu standardul EN 60900:2004



236/2HXVDEDP

Capete chei tubulare cu profil hexagonal exterior de 3/8", izolate la 1000 V, dublu strat

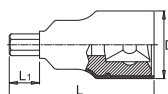
- material: capete chei tubulare: crom-vanadiu, acoperire cromare
- bit: otel special de scule
- capul cheii este tratat in intregime

Avantaje:

- dublu strat-dubla protectie, doua straturi de culori diferite
- 100% control - fiecare piesa este testata

Important

- daca al doilea strat devine vizibil inlocuiti scula VDE cu una noua



UNIOR

619171	4	67	6	23.6	46	4B	10	43,49
619172	5	67	7.4	24.4	49	4B	10	43,78
619173	6	67	8.5	23.4	48	4B	10	44,02
619174	8	67	9.4	24	54	4B	10	46,65
619175	10	67	10.2	23.4	70	4B	10	47,82

238.1AVDEDP

Antrenor cu clichet reversibil 3/8" izolat la 1000 V

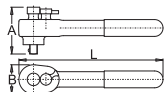
- material: compozitie speciala pentru calire revenire
- Buton de schimbare sens
- in concordanta cu standardul EN 60900:2004

Avantaje:

- dublu strat-dubla protectie, doua straturi de culori diferite
- cu 36 dinti
- unghiul minim de rotatie 10°
- 100% control - fiecare piesa este testata

Important

- daca al doilea strat devine vizibil inlocuiti scula VDE cu una noua



UNIOR

619118	3/8"	200	72	42	375	1E	1	395,00
--------	------	-----	----	----	-----	----	---	--------

238.4/2VDEDP

Prelungitor izolat la 1000 V, 3/8"

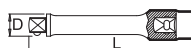
- material: crom vanadium
- forjata, calire si revenire totala
- cap: cromat in concordanta cu EN12540
- in concordanta cu standardul EN 60900:2004

Avantaje:

- dublu strat-dubla protectie, doua straturi de culori diferite
- 100% control - fiecare piesa este testata

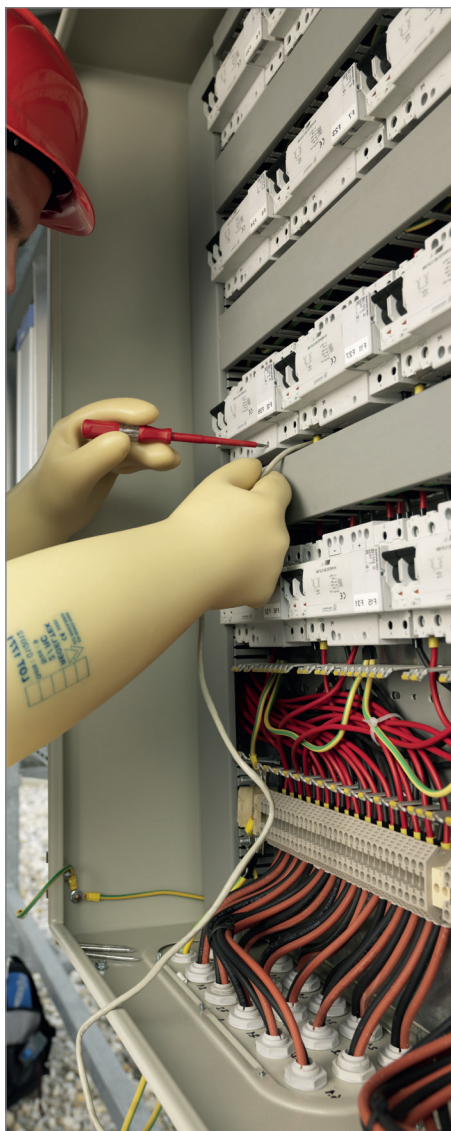
Important

- daca al doilea strat devine vizibil inlocuiti scula VDE cu una noua



UNIOR

619169	3/8"	125	144	17	151	4B	10	56,53
619170	3/8"	250	268	17	281	4B	10	79,97



239VDEDP6P10

Trusa capete chei tubulare 3/8" izolate la 1000 V in cutie de plastic

- Dimensiunea cutiei : 244 x 207 x 59



UNIOR

621647	10	1420	1G	1	930,19
238/2VDEDP (10, 11, 12, 13, 14, 17, 19),					
238.4/2VDEDP (3/8" x 125, 3/8" x 250),					
238.1AVDEDP (3/8"),					

239VDEDP6P13

Trusa capete chei tubulare 3/8" izolate la 1000 V in cutie metalica

- Dimensiunea cutiei : 448 x 198 x 54



UNIOR

619419	13	3165	1G	1	1367,70
238.1AVDEDP (3/8"),					
238.4/2VDEDP (3/8" x 125, 3/8" x 250),					
196/2VDEDP (3/8"), 238/2VDEDP (10, 11, 13, 14, 17, 19),					
236/2HXVDEDP (4, 5, 6)					