



CHEI



Durata lunga de viata

Cheile Unior sunt forjate din oțel Crom Vanadiu de înaltă calitate, iar partile supuse sarcinilor mari au o densitate mai mare, ameliorându-le în acest fel duritatea. Dimensiunile și procedeele de producție folosite măresc rezistența și durata de viață



Profil de siguranță

Cu profilele sigure, cheile previn stricarea colțurilor și a marginilor suruburilor și piulitelor distribuind sarcina în mod egal pe suprafață, la distanță de muchii piulitelor și capetelor de surub, în loc să acționeze direct pe acestea



Design inovator

Datorită designului inovator și concepției rezultate dintr-o tehnologie de vârf, cheile Unior garantează un transfer de forță la capetele de suruburi și piulite precis și eficient

O procedura speciala de producere a cheii combinate de 24 mm

1. Taiere: Bara plata de otel este taiata la forma dorita cu o masina; acuratetea taierii asigura consumul minim de material de calitate

2. Forjare: Prin procedurile de forjare efectuate cu presele LASCO de renume mondial, duritatea cheilor combinate este marita. Tehnicile de forjare de clasa mondiala ne permit sa mentinem orientarea optima a fibrelor de material (la fel ca in barele de otel) ceea ce este critic in produsele expuse la sarcini mari si dinamice.



3. Debavurare: Eliminarea bavurilor (reziduuri de material dupa forjare) este efectuata cu o masina specializata. Pentru o decupare corecta, greutatea bavurilor de eliminat trebuie sa fie cat mai mica in raport cu piesa forjata



4. Perforare: Dupa etapele de forjare si debavurare, perforarile in piesa sunt facute prin ambutisare sau taiere. Acestea pot fi executate atat la rece cat si la cald.

5. Debavurare si slefuire: Prin tratamente mecanice sau chimice, muchiile ramase la forjare sunt rotunjite cu masini de debavurat, apoi contururile sunt slefuite cu materiale abrazive



6. Marcare si indoire: In concordanta cu ansamblul normelor, fiecare produs este marcat coprespunzator; apoi inelul cheii este indoit dupa cerinte



7. Brosare: La bro sare, dimensiunea finala a cheii este facuta prin actiunea unei brose dotate cu mai multe lame. In uzinele Unor, profilul intern al inelului poligonal este obtinut cu masini de alezaj MAE.

8. Calire: Calirea prin incalzire si racirea ulterioara permit ameliorarea structurii metalografice si in acelasi timp optimizarea duritatii cheii. Acest procedeu prin tratament termic permite cheilor Unior durabilitate crescuta si o rezistenta marita la forte mari.



9. Sablare: Diverse substante abrazive sunt pulverizate pe suprafata cheilor UNIOR cu aer comprimat. Materiile abrazive curata suprafata cheii si furnizeaza asperitatea necesara aplicarii unui strat de protectie galvanica



10. Cromare si lustruire: Cheile sunt acoperite de un strat subtire de bioxid de crom pentru a le proteja impotriva coroziunii, uzurii sau altor fenomene agresive. Cromajul da de asemenea un aspect stralucitor, mai atractiv vizual



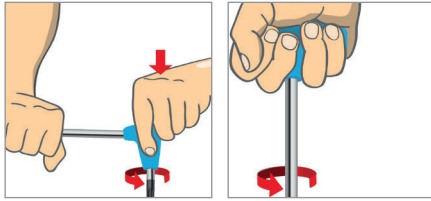
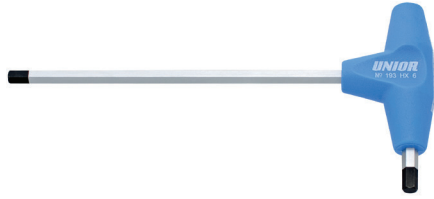
Chei fixe	18
Chei reglabile	23
Chei combinate	26
Chei inelare	30
Chei cu clichet	35
Chei de soc	37
Chei cu gheara	39
Chei tubulare	40
Chei pipa	42
Chei pentru ateliere auto	43
Chei imbus	47



193HX

Chei hexagonale cu maner in T

- material:tija-crom vanadium tratata complet
- maner-polipropilena
- lama cromata, varful brunat

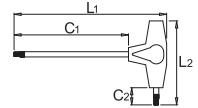
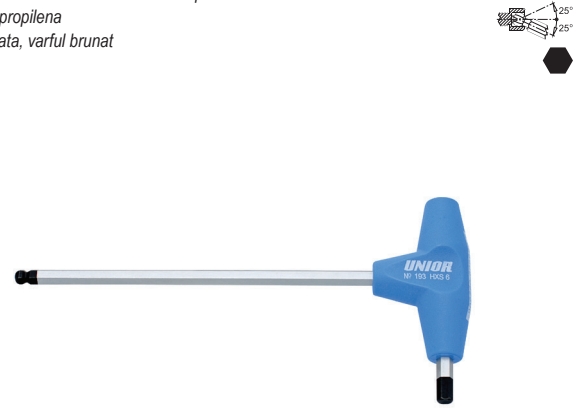


Barcode	Hex Size	L1	C1	C2	L2	Weight	Material	Tip	Price
623238	2	155	125	15	61	12	4B	10	16,20
607161	2.5	155	125	15	61	13	4B	10	16,20
607162	3	155	125	15	61	16	4B	10	16,59
607163	3.5	155	125	15	61	20	4B	10	16,93
607164	4	155	125	15	61	24	4B	10	21,16
607165	4.5	188	150	20	88	57	4B	10	21,50
607166	5	188	150	20	88	56	4B	10	23,84
607167	6	188	150	20	88	74	4B	10	25,88
607168	7	223	175	25	113	128	4B	6	34,98
607169	8	223	175	25	113	155	4B	6	36,68
607170	10	248	200	25	113	233	4B	6	47,82

193HXS

Chei hexagonale cu cap sferic si cu maner

- material:tija-crom vanadium tratata complet
- maner-polipropilena
- lama cromata, varful brunat



Barcode	Hex Size	L1	C1	C2	L2	Weight	Material	Tip	Price
608276	2.5	155	125	15	61	13	4B	10	16,78
608277	3	155	125	15	61	16	4B	10	17,41
608278	4	155	125	15	61	25	4B	10	21,79
608279	5	188	150	20	88	56	4B	10	24,57
608280	6	188	150	20	88	72	4B	10	27,05
608281	8	223	175	25	113	153	4B	6	38,33
608282	10	248	200	25	113	234	4B	6	50,35

Power-T™ Ball-Hex 9"

Cheie cu maner in T si profil hexagonal cu cap sferic, varianta lunga



Barcode	Hex Size	L1	L2	Weight	Price
64820	2,0	51	229	44	15,34
64825	2,5	51	229	48	16,00
64830	3,0	76	229	50	15,34
64840	4,0	76	229	60	17,44
64850	5,0	102	229	136	19,02
64860	6,0	102	229	154	25,31
64870	7,0	127	229	140	40,39
64880	8,0	127	229	145	40,39
64885	9,0	127	229	160	44,33
64890	10,0	127	229	169	44,33
61805	5/64"	51	229	44	15,34
61806	3/32"	51	229	46	15,34
61807	7/64"	51	229	50	15,34
61808	1/8"	76	229	52	16,00
61809	9/64"	76	229	56	16,00
61810	5/32"	76	229	60	18,10
61812	3/16"	102	229	134	18,23
61814	7/32"	102	229	144	25,44
61816	1/4"	102	229	158	26,89
61820	5/16"	127	229	144	40,00
61824	3/8"	127	229	163	43,93

Power-T™ Hex 6"

Cheie cu maner in T si profil hexagonal, varianta scurta



Barcode	Hex Size	L1	L2	Weight	Price
64620	2,0	76	152	45	11,54
64625	2,5	76	152	45	11,80
64630	3,0	76	152	50	13,11
64640	4,0	76	152	55	15,08
64650	5,0	102	152	124	16,26
64660	6,0	102	152	138	20,72
64670	7,0	127	152	125	33,84
64680	8,0	127	152	131	32,66
64685	9,0	127	152	140	37,51
64690	10,0	127	152	148	37,51
61605	5/64"	76	152	42	11,93
61606	3/32"	76	152	44	11,80
61607	7/64"	76	152	46	12,46
61608	1/8"	76	152	48	13,25
61609	9/64"	76	152	50	14,82
61610	5/32"	76	152	52	15,08
61612	3/16"	102	152	124	17,05
61614	7/32"	102	152	132	17,70
61616	1/4"	102	152	142	24,00
61620	5/16"	127	152	131	32,39
61624	3/8"	127	152	142	35,80