

# Fișă tehnică

## Conductor rotund din aluminiu

Art.-Nr. 5021286



- poate fi utilizat ca și conductor conform DIN EN 62561-2 (VDE 0185-561-2)
- corespunde cerințelor conform VDE 0185-305 (IEC 62305)
- RD 8/ALU: semidur (E-ALMgSi0.5 corespunde DIN 48801)
- RD 8/ALU-T: torsadabil (E-ALMgSi0.5 corespunde DIN 48801)
- RD 10/ALU: aluminiu pur (E-Al corespunde DIN 48801)
- se interzice pozarea AL și ALMgSi direct pe, în sau sub tencuială, mortar sau beton și în sol

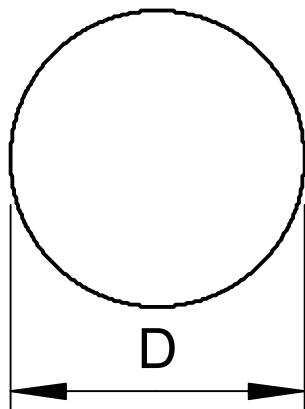


**Aluminiu** Aluminiu

### Date de bază

Nr.art.	5021286
Tip	RD 8-ALU
Denumirea 1	Conductor rotund
Dimensiune	8mm
Material	Aluminiu
Material	Aluminiu
Produse	ALMg 3
Cea mai mică unitate de vânzare	150,00 m
Greutate	13,50 kg/100 m

### Date tehnice



Dimensiune D	8,00 mm
Număr de conductori	1,00
Diametru	8,00 mm
VARIANTĂ izolată rezistentă la tensiuni înalte	<input type="checkbox"/>
Inel normal	150 ca. m
Inel normal	20,00 ca. kg
Mărime nominală Ø	8 mm
Secțiune transversală	50,00 mm <sup>2</sup>
Material	semi dur
Material manta	fără