



MPX³, CTX³, RTX³

O GAMĂ COMPLETĂ PENTRU

PROTECȚIA ȘI CONTROLUL MOTOARELOR



DISJUNCTOARE MPX³

- Design compact
- Curenți nominali până la 100 A
- Capacitate ridicată de rupere:
100 kA la 230 V pentru toți curenții nominali
- Gamă completă de auxiliare de
semnalizare, control și accesorii

CAPACITATE
DE RUPERE
STANDARD

CAPACITATE DE
RUPERE RIDICATĂ

MAGNETICE



MPX³ 32S



MPX³ 32H



MPX³ 63H



MPX³ 100 H



MPX³ 32MA

CONTACTOARE CTX³

- Design compact
- Tripolare și tetrapolare
- Curenți nominali de la 9 la 800 A
- Conexiune cu șuruburi și borne
- Gamă completă de auxiliare și
accesorii



RELEE TERMICE RTX³



- Versiuni diferențiale și non-diferențiale
- Conexiune directă cu contactori CTX³
- Unități de montaj disponibile pentru montaj separat de contactori



Contactoare tetrapolare CTX³ de la 40 la 800 A

Disjunctoare MPX³

Caracteristici tehnice

| | | | | | | | | | | | | | | | | | | | | | | |
|---|-------------------------------|---|----------------------|-----|--------------|-----|---|-----|--------------|-----|--------------|----------------------------------|----------------------|-----|--------------|-----|--------------|-----|--------------|-----|--------------|-----|
| | |  | | | | |  | | | | | | | | | | | | | | | |
| DISJUNCTOARE PROTECȚIE MOTOR | | MPX³ 32S | | | | | MPX³ 32H | | | | | | | | | | | | | | | |
| Mărime | | 1 | | | | | 2 | | | | | | | | | | | | | | | |
| Tip | | Magneto-termic | | | | | Magneto-termic | | | | | | | | | | | | | | | |
| Capacitate de rupere | | Standard | | | | | Capacitate ridicată | | | | | | | | | | | | | | | |
| Mâner | | Comutare | | | | | Rotativ | | | | | | | | | | | | | | | |
| Număr de poli | | 3 | | | | | 3 | | | | | | | | | | | | | | | |
| Caracteristici de utilizare | | | | | | | | | | | | | | | | | | | | | | |
| Tensiune operațională (Ue) | | Până la 690 V | | | | | | | | | | Până la 690 V | | | | | | | | | | |
| Frecvență nominală | | 50/60 Hz | | | | | | | | | | 50/60 Hz | | | | | | | | | | |
| Tensiune de izolație (Ui) | | 690 V | | | | | | | | | | 690 V | | | | | | | | | | |
| Tensiune de ținere la impuls (Uimp) | | 6 kV | | | | | | | | | | 6 kV | | | | | | | | | | |
| Categorie de utilizare | IEC 60947-2 (disjunctur) | Cat. A | | | | | | | | | | Cat. A | | | | | | | | | | |
| | IEC 60947-4 (starter motor) | AC3 | | | | | | | | | | AC3 | | | | | | | | | | |
| Anduranță mecanică (Operare) | | 100000 | | | | | | | | | | 100000 | | | | | | | | | | |
| Anduranță electrică (Cicluri) | | 100000 | | | | | | | | | | 100000 | | | | | | | | | | |
| Frecvență max. de operare pe oră (Ope./h) | | 25 | | | | | | | | | | 25 | | | | | | | | | | |
| Temperatură de funcționare | | -20 la +60°C | | | | | | | | | | -20 la +60°C | | | | | | | | | | |
| Descărcare instantanee scurtcircuit | | 13 x le max. | | | | | | | | | | 13 x le max. | | | | | | | | | | |
| Clasa de declanșare | | 10 | | | | | | | | | | 10 | | | | | | | | | | |
| Protecție suprasarcină | | ● | | | | | | | | | | ● | | | | | | | | | | |
| Protecție întrerupere fază | | ● | | | | | | | | | | ● | | | | | | | | | | |
| Funcție de indicare la declanșare | | Cu contact de alarmă 4 174 06/07 | | | | | | | | | | Cu contact de alarmă 4 174 06/07 | | | | | | | | | | |
| Funcție de testare | | ● | | | | | | | | | | ● | | | | | | | | | | |
| Greutate (g) | | 320 | | | | | | | | | | 360 | | | | | | | | | | |
| Capacitate de rupere (kA) | Curent nominal de operare (A) | Reglaj prag termic (A) | 240V 230V 220V | | 415V 400V | | 460V 440V | | 525V 500V | | 690V 600V | | 240V 230V 220V | | 415V 400V | | 460V 440V | | 525V 500V | | 690V 600V | |
| | | | Icu | Ics | Icu | Ics | Icu | Ics | Icu | Ics | Icu | Ics | Icu | Ics | Icu | Ics | Icu | Ics | Icu | Ics | Icu | Ics |
| | 0.16 | 0.1 la 0.16 | 100 | 100 | 100 | 100 | 100 | 100 | 100 | 100 | 100 | 100 | 100 | 100 | 100 | 100 | 100 | 100 | 100 | 100 | 100 | |
| | 0.25 | 0.16 la 0.25 | 100 | 100 | 100 | 100 | 100 | 100 | 100 | 100 | 100 | 100 | 100 | 100 | 100 | 100 | 100 | 100 | 100 | 100 | 100 | |
| | 0.4 | 0.25 la 0.4 | 100 | 100 | 100 | 100 | 100 | 100 | 100 | 100 | 100 | 100 | 100 | 100 | 100 | 100 | 100 | 100 | 100 | 100 | 100 | |
| | 0.63 | 0.4 la 0.63 | 100 | 100 | 100 | 100 | 100 | 100 | 100 | 100 | 100 | 100 | 100 | 100 | 100 | 100 | 100 | 100 | 100 | 100 | 100 | |
| | 1 | 0.63 la 1 | 100 | 100 | 100 | 100 | 100 | 100 | 100 | 100 | 100 | 100 | 100 | 100 | 100 | 100 | 100 | 100 | 100 | 100 | 100 | |
| | 1.6 | 1 la 1.6 | 100 | 100 | 100 | 100 | 100 | 100 | 100 | 100 | 3 | 3 | 100 | 100 | 100 | 100 | 100 | 100 | 100 | 100 | 100 | |
| | 2.5 | 1.6 la 2.5 | 100 | 100 | 100 | 100 | 100 | 100 | 50 | 38 | 3 | 3 | 100 | 100 | 100 | 100 | 100 | 100 | 100 | 100 | 8 | 8 |
| | 4 | 2.5 la 4 | 100 | 100 | 100 | 100 | 50 | 38 | 15 | 11 | 3 | 3 | 100 | 100 | 100 | 100 | 100 | 100 | 100 | 100 | 8 | 8 |
| | 6 | 4 la 6 | 100 | 100 | 100 | 100 | 15 | 11 | 10 | 8 | 3 | 3 | 100 | 100 | 100 | 100 | 100 | 100 | 100 | 100 | 6 | 6 |
| | 8 | 5 la 8 | 100 | 100 | 100 | 100 | 15 | 11 | 10 | 8 | 3 | 3 | 100 | 100 | 100 | 100 | 50 | 38 | 50 | 38 | 6 | 6 |
| | 10 | 6 la 10 | 100 | 100 | 50 | 38 | 15 | 11 | 6 | 5 | 3 | 3 | 100 | 100 | 100 | 100 | 50 | 38 | 50 | 38 | 6 | 6 |
| | 13 | 9 la 13 | 100 | 100 | 50 | 38 | 10 | 8 | 6 | 5 | 3 | 3 | 100 | 100 | 100 | 100 | 50 | 38 | 42 | 32 | 6 | 6 |
| | 17 | 11 la 17 | 50 | 38 | 20 | 15 | 10 | 8 | 6 | 5 | 3 | 3 | 100 | 100 | 50 | 38 | 20 | 15 | 10 | 8 | 4 | 4 |
| | 22 | 14 la 22 | 40 | 30 | 15 | 11 | 8 | 6 | 6 | 5 | 3 | 3 | 100 | 100 | 50 | 38 | 20 | 15 | 10 | 8 | 4 | 4 |
| | 26 | 18 la 26 | 40 | 30 | 15 | 11 | 8 | 6 | 5 | 4 | 3 | 3 | 100 | 100 | 50 | 38 | 20 | 15 | 10 | 8 | 4 | 4 |
| | 32 | 22 la 32 | 30 | 22 | 15 | 11 | 6 | 4 | 5 | 4 | 3 | 3 | 100 | 100 | 50 | 38 | 20 | 15 | 10 | 8 | 4 | 4 |
| | 40 | 28 la 40 | - | - | - | - | - | - | - | - | - | - | - | - | - | - | - | - | - | - | - | - |
| | 50 | 34 la 50 | - | - | - | - | - | - | - | - | - | - | - | - | - | - | - | - | - | - | - | - |
| | 63 | 45 la 63 | - | - | - | - | - | - | - | - | - | - | - | - | - | - | - | - | - | - | - | - |
| | 75 | 55 la 75 | - | - | - | - | - | - | - | - | - | - | - | - | - | - | - | - | - | - | - | - |
| | 90 | 70 la 90 | - | - | - | - | - | - | - | - | - | - | - | - | - | - | - | - | - | - | - | - |
| | 100 | 80 la 100 | - | - | - | - | - | - | - | - | - | - | - | - | - | - | - | - | - | - | - | - |



MPX³ 32MA

2
Magnetic
Capacitate ridicată
Rotativ
3



MPX³ 63H

3
Magneto-termic
Capacitate ridicată
Rotativ
3



MPX³ 100H

4
Magneto-termic
Capacitate ridicată
Rotativ
3

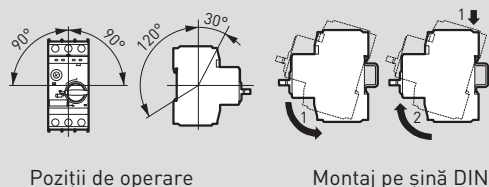
| | | | Până la 690 V | | | | | | | | | | Până la 690 V | | | | | | | | | | Până la 690 V | | | | | | | | | |
|--|----------------------|--------------|----------------------------------|--------------|--------------|----------------------|--------------|--------------|--------------|--------------|----------------------|--------------|----------------------------------|--------------|--------------|----------------------|--------------|--------------|--------------|--------------|----------------------|--------------|----------------------------------|--------------|--------------|-----|--|--|--|--|--|--|
| | | | 50/60 Hz | | | | | | | | | | 50/60 Hz | | | | | | | | | | 50/60 Hz | | | | | | | | | |
| | | | 690 V | | | | | | | | | | 1000 V | | | | | | | | | | 1000 V | | | | | | | | | |
| | | | 6 kV | | | | | | | | | | 8 kV | | | | | | | | | | 8 kV | | | | | | | | | |
| | | | Cat. A | | | | | | | | | | Cat. A | | | | | | | | | | Cat. A | | | | | | | | | |
| | | | AC3 | | | | | | | | | | AC3 | | | | | | | | | | AC3 | | | | | | | | | |
| | | | 100000 | | | | | | | | | | 50000 | | | | | | | | | | 50000 | | | | | | | | | |
| | | | 100000 | | | | | | | | | | 25000 | | | | | | | | | | 25000 | | | | | | | | | |
| | | | 25 | | | | | | | | | | 25 | | | | | | | | | | 25 | | | | | | | | | |
| | | | -20 la +60°C | | | | | | | | | | -20 la +60°C | | | | | | | | | | -20 la +60°C | | | | | | | | | |
| | | | 13 x le max. | | | | | | | | | | 13 x le max. | | | | | | | | | | 13 x le max. | | | | | | | | | |
| | | | 0 | | | | | | | | | | 10 | | | | | | | | | | 10 | | | | | | | | | |
| | | | - | | | | | | | | | | ● | | | | | | | | | | ● | | | | | | | | | |
| | | | - | | | | | | | | | | ● | | | | | | | | | | ● | | | | | | | | | |
| | | | Cu contact de alarmă 4 174 06/07 | | | | | | | | | | Cu contact de alarmă 4 174 06/07 | | | | | | | | | | Cu contact de alarmă 4 174 06/07 | | | | | | | | | |
| | | | ● | | | | | | | | | | ● | | | | | | | | | | ● | | | | | | | | | |
| | | | 360 | | | | | | | | | | 1000 | | | | | | | | | | 2200 | | | | | | | | | |
| | 240V 230V 220V | 415V 400V | 460V 440V | 525V 500V | 690V 600V | 240V 230V 220V | 415V 400V | 460V 440V | 525V 500V | 690V 600V | 240V 230V 220V | 415V 400V | 460V 440V | 525V 500V | 690V 600V | 240V 230V 220V | 415V 400V | 460V 440V | 525V 500V | 690V 600V | 240V 230V 220V | 415V 400V | 460V 440V | 525V 500V | 690V 600V | | | | | | | |
| | Icu | Ics | Icu | Ics | Icu | Ics | Icu | Ics | Icu | Ics | Icu | Ics | Icu | Ics | Icu | Ics | Icu | Ics | Icu | Ics | Icu | Ics | Icu | Ics | Icu | Ics | | | | | | |
| | 100 | 100 | 100 | 100 | 100 | 100 | 100 | 100 | 100 | 100 | - | - | - | - | - | - | - | - | - | - | - | - | - | - | - | | | | | | | |
| | 100 | 100 | 100 | 100 | 100 | 100 | 100 | 100 | 100 | 100 | - | - | - | - | - | - | - | - | - | - | - | - | - | - | - | | | | | | | |
| | 100 | 100 | 100 | 100 | 100 | 100 | 100 | 100 | 100 | 100 | - | - | - | - | - | - | - | - | - | - | - | - | - | - | - | | | | | | | |
| | 100 | 100 | 100 | 100 | 100 | 100 | 100 | 100 | 100 | 100 | - | - | - | - | - | - | - | - | - | - | - | - | - | - | - | | | | | | | |
| | 100 | 100 | 100 | 100 | 100 | 100 | 100 | 100 | 100 | 100 | - | - | - | - | - | - | - | - | - | - | - | - | - | - | - | | | | | | | |
| | 100 | 100 | 100 | 100 | 100 | 100 | 100 | 100 | 100 | 100 | - | - | - | - | - | - | - | - | - | - | - | - | - | - | - | | | | | | | |
| | 100 | 100 | 100 | 100 | 100 | 100 | 100 | 100 | 8 | 8 | - | - | - | - | - | - | - | - | - | - | - | - | - | - | - | | | | | | | |
| | 100 | 100 | 100 | 100 | 100 | 100 | 100 | 100 | 8 | 8 | - | - | - | - | - | - | - | - | - | - | - | - | - | - | - | | | | | | | |
| | 100 | 100 | 100 | 100 | 100 | 100 | 100 | 100 | 6 | 6 | - | - | - | - | - | - | - | - | - | - | - | - | - | - | - | | | | | | | |
| | 100 | 100 | 100 | 100 | 50 | 38 | 50 | 38 | 6 | 6 | - | - | - | - | - | - | - | - | - | - | - | - | - | - | - | | | | | | | |
| | 100 | 100 | 100 | 100 | 50 | 38 | 50 | 38 | 6 | 6 | 100 | 100 | 100 | 100 | 50 | 38 | 50 | 38 | 6 | 5 | - | - | - | - | - | | | | | | | |
| | 100 | 100 | 100 | 100 | 50 | 38 | 42 | 32 | 6 | 6 | 100 | 100 | 100 | 100 | 50 | 38 | 42 | 32 | 6 | 5 | - | - | - | - | - | | | | | | | |
| | 100 | 100 | 50 | 38 | 20 | 15 | 10 | 8 | 4 | 4 | 100 | 100 | 50 | 50 | 50 | 38 | 12 | 9 | 5 | 5 | 100 | 100 | 100 | 100 | 50 | | | | | | | |
| | 100 | 100 | 50 | 38 | 20 | 15 | 10 | 8 | 4 | 4 | 100 | 100 | 50 | 50 | 50 | 38 | 12 | 9 | 5 | 5 | 100 | 100 | 100 | 100 | 50 | | | | | | | |
| | 100 | 100 | 50 | 38 | 20 | 15 | 10 | 8 | 4 | 4 | 100 | 100 | 50 | 50 | 35 | 27 | 12 | 9 | 5 | 5 | 100 | 100 | 100 | 100 | 50 | | | | | | | |
| | 100 | 100 | 50 | 38 | 20 | 15 | 10 | 8 | 4 | 4 | 100 | 100 | 50 | 50 | 35 | 27 | 10 | 8 | 5 | 5 | 100 | 100 | 100 | 100 | 50 | | | | | | | |
| | - | - | - | - | - | - | - | - | - | - | 100 | 100 | 50 | 50 | 35 | 27 | 10 | 8 | 5 | 5 | 100 | 100 | 100 | 100 | 50 | | | | | | | |
| | - | - | - | - | - | - | - | - | - | - | 100 | 100 | 50 | 50 | 35 | 27 | 10 | 8 | 5 | 5 | 100 | 100 | 100 | 100 | 50 | | | | | | | |
| | - | - | - | - | - | - | - | - | - | - | 100 | 100 | 50 | 50 | 35 | 27 | 10 | 8 | 5 | 5 | 100 | 100 | 100 | 100 | 50 | | | | | | | |
| | - | - | - | - | - | - | - | - | - | - | - | - | - | - | - | - | - | - | - | - | 100 | 100 | 75 | 50 | 50 | | | | | | | |
| | - | - | - | - | - | - | - | - | - | - | - | - | - | - | - | - | - | - | - | - | 100 | 100 | 75 | 50 | 50 | | | | | | | |
| | - | - | - | - | - | - | - | - | - | - | - | - | - | - | - | - | - | - | - | - | 100 | 100 | 75 | 50 | 50 | | | | | | | |

MPX³

caracteristici tehnice

Montaj

MPX³ 32: șină 35 mm (adâncime 15 mm)
 MPX³ 63: șină 35 mm (adâncime 15 mm) sau șuruburi
 MPX³ 100: șină 35 mm (adâncime 15 mm) sau șină 75 mm sau șuruburi



Poziții de operare

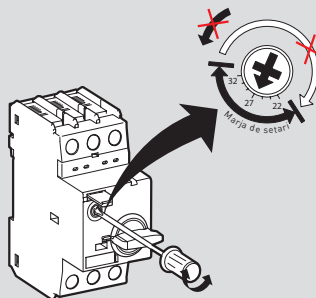
Montaj pe șină DIN

Mediu

Temperatură ambientală:
 - stocare: -50...+80°C
 - operare: -20...+60°C
 Temperatură ambientală compensatorie: -20...+60°C
 Înălțime maximă de operare: 2000 m
 Grad de protecție: IP20
 Rezistență la șoc: 25 g
 Rezistență la vibrații: 5~150 Hz

Precauții pentru reglaj termic

1. Mențineți intervalul de setare așa cum este prezentat mai jos
2. Rotirea împotriva acelor de ceasornic poate conduce la defectarea dispozitivului



Metodă setare cadran

3. Calibrare după temperatură ambientală

| A: setare o valoare mai jos | Calibrare automată | B: setare o valoare mai sus |
|-----------------------------|--------------------|-----------------------------|
| -20°C | -5°C | +40°C |
| | | +60°C |

În cazul utilizării la o temperatură în afara intervalului standard (-5°C la +40°C) este necesară calibrarea conform tabelului de mai sus

Consum de energie

| | MPX ³ 32S | MPX ³ 32H/MA | MPX ³ 63H | MPX ³ 100H |
|--|---|---|-----------------------|---|
| Pierdere energie totală Pv | In = 0.16 la 1.6 A: 4.4 | In = 0.16 la 1.6 A: 4.4 | In = 10 la 22 A: 10.2 | In = 17 la 32 A: 15 |
| Disjunctur în sarcină nominală (W) la temperatura de operare | In = 2.5 la 26 A: 7.4 In = 32 A: 4.0 | In = 2.5 la 26 A: 7.4 In = 32 A: 4.0 | In = 26 la 63 A: 9.7 | In = 40 la 63 A: 21.8 In = 75 la 100 A: 17.8 |

MPX³ 32S

| Curent nominal Ie (A) | 0.16 | 0.25 | 0.4 | 0.63 | 1 | 1.6 | 2.5 | 4 | 6 | 8 | 10 | 13 | 17 | 22 | 26 | 32 |
|--|------|------|------|------|-----------|-----------|------|-----------|---------|-----|-------|-----|-------|-----|------|------|
| Comutare motoare trifazate standard AC-2, AC-3 | | | | | | | | | | | | | | | | |
| 230/240V (kW) | - | 0.03 | 0.06 | 0.09 | 0.12 | 0.18/0.25 | 0.37 | 0.55/0.75 | 1.1/1.5 | 1.5 | 2.2/3 | 3 | 3.7/4 | 4 | 5.5 | 7.5 |
| 400/415V (kW) | 0.02 | 0.06 | 0.09 | 0.12 | 0.18/0.25 | 0.37/0.55 | 0.75 | 1.1/1.5 | 2.2 | 3 | 3.7/4 | 5.5 | 7.5 | 7.5 | 11 | 15 |
| 500V (kW) | - | - | - | 0.25 | 0.37 | 0.55/0.75 | 1.1 | 1.5/2.2 | 3 | 3.7 | 4/5.5 | 7.5 | 11 | 11 | 15 | 18.5 |
| 690V (kW) | - | - | - | 0.25 | 0.37/0.55 | 0.75/1.1 | 1.5 | 2.2/3 | 3.7/4 | 5.5 | 7.5 | 11 | 11 | 15 | 18.5 | 22 |
| Fuzibile de rezervă gG, gL, numai dacă Icc > Icu (* = nu necesită rezervă) | | | | | | | | | | | | | | | | |
| 230/240V (A) | * | * | * | * | * | * | * | * | * | * | * | * | * | 125 | 125 | 125 |
| 400/415V (A) | * | * | * | * | * | * | * | * | * | * | 80 | 80 | 100 | 100 | 100 | 100 |
| 440/460V (A) | * | * | * | * | * | * | * | 50 | 50 | 63 | 63 | 80 | 80 | 100 | 100 | 100 |
| 500V (A) | * | * | * | * | * | * | 50 | 40 | 50 | 63 | 63 | 80 | 80 | 80 | 80 | 80 |
| 690V (A) | * | * | * | * | * | 20 | 35 | 40 | 50 | 63 | 63 | 63 | 63 | 63 | 63 | 63 |

MPX³ 32H

| Curent nominal Ie (A) | 0.16 | 0.25 | 0.4 | 0.63 | 1 | 1.6 | 2.5 | 4 | 6 | 8 | 10 | 13 | 17 | 22 | 26 | 32 |
|--|------|------|------|------|-----------|-----------|------|-----------|---------|-----|-------|-----|-------|-----|------|------|
| Comutare motoare trifazate standard AC-2, AC-3 | | | | | | | | | | | | | | | | |
| 230/240V (kW) | - | 0.03 | 0.06 | 0.09 | 0.12 | 0.18/0.25 | 0.37 | 0.55/0.75 | 1.1/1.5 | 1.5 | 2.2/3 | 3 | 3.7/4 | 4 | 5.5 | 7.5 |
| 400/415V (kW) | 0.02 | 0.06 | 0.09 | 0.12 | 0.18/0.25 | 0.37/0.55 | 0.75 | 1.1/1.5 | 2.2 | 3 | 3.7/4 | 5.5 | 7.5 | 7.5 | 11 | 15 |
| 500V (kW) | - | - | - | 0.25 | 0.37 | 0.55/0.75 | 1.1 | 1.5/2.2 | 3 | 3.7 | 4/5.5 | 7.5 | 11 | 11 | 15 | 18.5 |
| 690V (kW) | - | - | - | 0.25 | 0.37/0.55 | 0.75/1.1 | 1.5 | 2.2/3 | 3.7/4 | 5.5 | 7.5 | 11 | 11 | 15 | 18.5 | 22 |
| Fuzibile de rezervă gG, gL, numai dacă Icc > Icu (* = nu necesită rezervă) | | | | | | | | | | | | | | | | |
| 230/240V (A) | * | * | * | * | * | * | * | * | * | * | * | * | * | * | * | * |
| 400/415V (A) | * | * | * | * | * | * | * | * | * | * | * | * | 100 | 125 | 125 | 125 |
| 440/460V (A) | * | * | * | * | * | * | * | * | * | 80 | 80 | 80 | 80 | 100 | 100 | 100 |
| 500V (A) | * | * | * | * | * | * | * | * | * | 63 | 80 | 80 | 80 | 80 | 80 | 80 |
| 690V (A) | * | * | * | * | * | * | 35 | 40 | 50 | 63 | 63 | 63 | 63 | 63 | 63 | 63 |

MPX³ 32MA

| Curent nominal Ie | (A) | 0.16 | 0.25 | 0.4 | 0.63 | 1 | 1.6 | 2.5 | 4 | 6 | 8 | 10 | 13 | 17 | 22 | 26 | 32 |
|--|------|------|------|------|------|-----------|-----------|------|-----------|---------|-----|-------|-----|-------|-----|------|------|
| AC-2, AC-3 | | | | | | | | | | | | | | | | | |
| 230/240V | (kW) | - | 0.03 | 0.06 | 0.09 | 0.12 | 0.18/0.25 | 0.37 | 0.55/0.75 | 1.1/1.5 | 1.5 | 2.2/3 | 3 | 3.7/4 | 4 | 5.5 | 7.5 |
| 400/415V | (kW) | 0.02 | 0.06 | 0.09 | 0.12 | 0.18/0.25 | 0.37/0.55 | 0.75 | 1.1/1.5 | 2.2 | 3 | 3.7/4 | 5.5 | 7.5 | 7.5 | 11 | 15 |
| 500V | (kW) | - | - | - | 0.25 | 0.37 | 0.55/0.75 | 1.1 | 1.5/2.2 | 3 | 3.7 | 4/5.5 | 7.5 | 11 | 11 | 15 | 18.5 |
| 690V | (kW) | - | - | - | 0.25 | 0.37/0.55 | 0.75/1.1 | 1.5 | 2.2/3 | 3.7/4 | 5.5 | 7.5 | 11 | 11 | 15 | 18.5 | 22 |
| Fuzibile de rezervă gG, gL, numai dacă Icc > Icu (* = nu necesită rezervă) | | | | | | | | | | | | | | | | | |
| 230/240V | (A) | * | * | * | * | * | * | * | * | * | * | * | * | * | * | * | * |
| 400/415V | (A) | * | * | * | * | * | * | * | * | * | * | * | * | 100 | 125 | 125 | 125 |
| 440/460V | (A) | * | * | * | * | * | * | * | * | * | 80 | 80 | 80 | 80 | 100 | 100 | 100 |
| 500V | (A) | * | * | * | * | * | * | * | * | * | 63 | 80 | 80 | 80 | 80 | 80 | 80 |
| 690V | (A) | * | * | * | * | * | * | 35 | 40 | 50 | 63 | 63 | 63 | 63 | 63 | 63 | 63 |

MPX³ 63H

| Curent nominal Ie | (A) | 10 | 13 | 17 | 22 | 26 | 32 | 40 | 50 | 63 |
|--|------|-------|-----|-------|-----|------|------|------|-----|-----|
| Comutare motoare trifazate standard AC-2, AC-3 | | | | | | | | | | |
| 230/240V | (kW) | 2.2/3 | 3 | 3.7/4 | 4 | 5.5 | 7.5 | 7.5 | 11 | 15 |
| 400/415V | (kW) | 3.7/4 | 5.5 | 7.5 | 7.5 | 11 | 15 | 18.5 | 22 | 30 |
| 500V | (kW) | 4/5.5 | 7.5 | 11 | 11 | 15 | 18.5 | 22 | 30 | 37 |
| 690V | (kW) | 7.5 | 11 | 11 | 15 | 18.5 | 22 | 30 | 45 | 55 |
| Fuzibile de rezervă gG, gL, numai dacă Icc > Icu (* = nu necesită rezervă) | | | | | | | | | | |
| 230/240V | (A) | * | * | * | * | * | * | * | * | * |
| 400/415V | (A) | * | * | 100 | 125 | 125 | 125 | 160 | 160 | 160 |
| 440/460V | (A) | 100 | 100 | 100 | 125 | 125 | 125 | 125 | 125 | 160 |
| 500V | (A) | 100 | 100 | 100 | 100 | 100 | 100 | 100 | 100 | 100 |
| 690V | (A) | 63 | 63 | 63 | 80 | 80 | 80 | 80 | 80 | 80 |

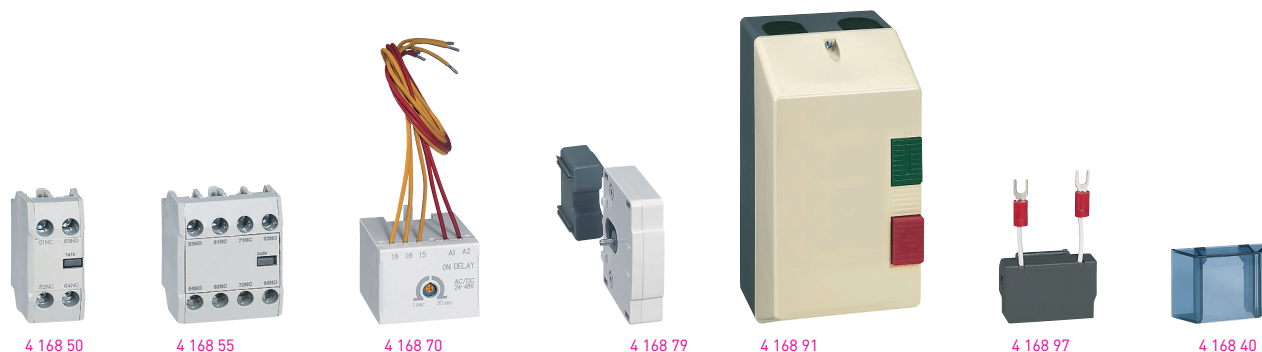
MPX³ 100H

| Curent nominal Ie | (A) | 17 | 22 | 26 | 32 | 40 | 50 | 63 | 75 | 90 | 100 |
|--|------|-------|-----|------|------|------|-----|-----|-----|-----|-----|
| Comutare motoare trifazate standard AC-2, AC-3 | | | | | | | | | | | |
| 230/240V | (kW) | 3.7/4 | 4 | 5.5 | 7.5 | 7.5 | 11 | 15 | 22 | 30 | 30 |
| 400/415V | (kW) | 7.5 | 7.5 | 11 | 15 | 18.5 | 22 | 30 | 37 | 45 | 45 |
| 500V | (kW) | 11 | 11 | 15 | 18.5 | 22 | 30 | 37 | 45 | 55 | 63 |
| 690V | (kW) | 11 | 15 | 18.5 | 22 | 30 | 45 | 55 | 63 | 75 | 90 |
| Fuzibile de rezervă gG, gL, numai dacă Icc > Icu (* = nu necesită rezervă) | | | | | | | | | | | |
| 230/240V | (A) | * | * | * | * | * | * | * | * | * | * |
| 400/415V | (A) | * | * | * | * | * | * | * | * | * | * |
| 440/460V | (A) | 125 | 125 | 125 | 160 | 160 | 160 | 200 | 200 | 200 | 200 |
| 500V | (A) | 100 | 125 | 125 | 125 | 160 | 160 | 160 | 160 | 160 | 160 |
| 690V | (A) | 80 | 80 | 80 | 80 | 80 | 100 | 100 | 125 | 160 | 160 |



Pentru dimensiuni și capacitate
cuplare, consultați e-catalog





Caracteristici tehnice p. 175-177
Dimensiuni consultați e-catalog

| Amb. | Ref. | Blocuri de contacte auxiliare adiționale CTX³ |
|------|----------|--|
| | | Montaj frontal Pentru contactori CTX ³ 22/40/65/100/150 2 și 4 poli Ith: 16 A |
| 20 | 4 168 50 | 1 ND + 1 NÎ |
| 20 | 4 168 51 | 2 ND |
| 20 | 4 168 52 | 2 ND |
| 10 | 4 168 53 | 4 ND |
| 10 | 4 168 54 | 3 ND + 1 NÎ |
| 10 | 4 168 55 | 2 ND + 2 NÎ |
| 10 | 4 168 56 | 1 ND + 3 NÎ |
| 10 | 4 168 57 | 4 NÎ |
| | | Montaj lateral 2-poli Montaj pe ambele laturi. Pentru contactori CTX ³ 22/40/65/100/150 |
| 20 | 4 168 58 | 1 ND + 1 NÎ - Ith: 16 A |
| 50 | 4 168 59 | Pentru contactori CTX ³ 225/400/800 1 ND + 1 NÎ - Ith: 16 A |
| 60 | 4 168 49 | Pentru contactori CTX ³ 4P de la 40 A la 135 A (AC-1) 1 ND + 1 NÎ - Ith: 16 A |
| | | Blocuri cu temporizor CTX³ Pentru contactori CTX ³ 22/40/65/100/150: Temporizare: 1 la 30 s Montaj frontal |
| 8 | 4 168 70 | Temporizare la deschidere 24-48 V~/= |
| 8 | 4 168 71 | 110-230 V~ |
| 8 | 4 168 72 | Temporizare la închidere 24-48 V~/= |
| 8 | 4 168 73 | 110-230 V~ |
| | | Unități de comutare condensatori CTX³ |
| 1 | 4 168 74 | 6 - 40 A, pentru contactori CTX ³ 22/40 (Caracteristici tehnice și Dimensiuni p. 175) |
| 1 | 4 168 75 | 50 la 65 A, pentru contactori CTX ³ 65 (Caracteristici tehnice și Dimensiuni p. 175) |
| 1 | 4 168 76 | 50 la 100 A, pentru contactori CTX ³ cu cleme tunel |
| 1 | 4 168 77 | 75 la 100 A, pentru contactori CTX ³ cu borne cu șuruburi |

| Amb. | Ref. | Accesorii de interblocare CTX³ |
|------|----------|--|
| | | Piese componente pentru asamblare de către utilizator Montaj orizontal |
| | | Unități de blocare |
| 50 | 4 168 79 | Interblocare mecanică pentru CTX ³ 4P de la 40 la 135 A (AC-3) (p. 171) |
| 1 | 4 168 80 | Interblocare mecanică pentru CTX ³ 22/40/65/100/150 (p. 168 - 169) |
| 12 | 4 168 87 | Asigură contacte 2 NÎ pentru interblocare electrică. Interblocare mecanică pentru CTX ³ 3P și 4P 180 - 400 A (p. 169 și 171) |
| 1 | 4 168 88 | Interblocare mecanică pentru CTX ³ 3P 500 - 800 A (p. 169) |
| 1 | 4 168 89 | Interblocare mecanică pentru CTX ³ 4P 500 - 800 A (p. 171) |
| | | Kituri de cablare Folosite pentru comutarea între doi contactori. |
| 4 | 4 168 82 | Pentru CTX ³ 22 |
| 6 | 4 168 83 | Pentru CTX ³ 40 |
| 2 | 4 168 84 | Pentru CTX ³ 65 |
| 1 | 4 168 85 | Pentru CTX ³ 100 |
| | | Cutii pentru motor starter |
| 1 | 4 168 90 | Pentru CTX ³ 22 echipat cu RTX ³ 40 (0.1 - 22 A) |
| 1 | 4 168 91 | Fără butoane-comandă Cu butoane-comandă |
| | | Blocuri descărcătoare pentru tensiunea tranzitorie pentru CTX³ |
| 10 | 4 168 95 | Absoarbe supratensiunea din bobina contactorului 24-48 V V~/= |
| 10 | 4 168 96 | 100-125 V~/= |
| 10 | 4 168 97 | 200-240 V~/= |
| 10 | 4 168 98 | 380-400 V~ |
| | | Capace pentru borne |
| 10 | 4 168 42 | Pentru CTX ³ 225 3P |
| 25 | 4 168 43 | Pentru CTX ³ 400 3P |
| 10 | 4 168 44 | Pentru CTX ³ 800 3P |
| 10 | 4 168 45 | Pentru CTX ³ 225 4P |
| 10 | 4 168 46 | Pentru CTX ³ 400 4P |
| 10 | 4 168 47 | Pentru CTX ³ 800 4P |
| | | CTX³ panou frontal de siguranță |
| 150 | 4 168 40 | Pentru CTX ³ 22/40/65/100/150 |
| 150 | 4 168 41 | Pentru CTX ³ 225/400/800 |