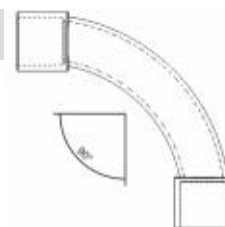


## Sisteme de tuburi rigide



**Accesorii de legătură tuburi rigide și flexibile**
**Cot 90°**


COD	TIP	CONLUCREAZĂ CU TUBURI	CULOARE	U.M.	AMBALARE (Pungă)	AMBALARE (Cutie)
39-21007-016	16	OD Ø 16 mm	GRI	BUC	10	150
39-21008-020	20	OD Ø 20 mm	GRI	BUC	10	100
39-21009-025	25	OD Ø 25 mm	GRI	BUC	10	250
39-21010-032	32	OD Ø 32 mm	GRI	BUC	5	200
39-21011-040	40	OD Ø 40 mm	GRI	BUC	5	100
39-21012-050	50	OD Ø 50 mm	GRI	BUC	5	100



**DESCRIERE GENERALĂ**  
 • Grad de etanșeitate IP 54

**STANDARDE APLICATE: EN.61386-1/2004; EN.61386-22/2004**


**Unghi 90°**


COD	TIP	CONLUCREAZĂ CU TUBURI	CULOARE	U.M.	AMBALARE (Pungă)	AMBALARE (Cutie)
36-20001-016	16	OD Ø 16 mm	GRI	BUC	10	250
36-20002-020	20	OD Ø 20 mm	GRI	BUC	10	250
36-20003-025	25	OD Ø 25 mm	GRI	BUC	10	250
36-20004-032	32	OD Ø 32 mm	GRI	BUC	5	75

**DESCRIERE GENERALĂ**  
 • Grad de etanșeitate IP 44  
 • Divizibil în două părți - posibilitate de controlare a cablurilor

**STANDARDE APLICATE: EN.61386-1/2004; EN.61386-22/2004**


**Cuplă T**

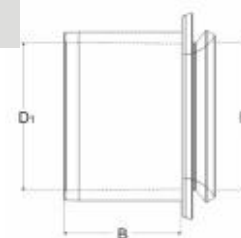

COD	TIP	CONLUCREAZĂ CU TUBURI	CULOARE	U.M.	AMBALARE (Pungă)	AMBALARE (Cutie)
37-20001-016	16	OD Ø 16 mm	GRI	BUC	10	250
37-20002-020	20	OD Ø 20 mm	GRI	BUC	10	250
37-20003-025	25	OD Ø 25 mm	GRI	BUC	10	250
37-20004-032	32	OD Ø 32 mm	GRI	BUC	5	75

**DESCRIERE GENERALĂ**  
 • Grad de etanșeitate IP 44  
 • Divizibil în două părți - posibilitate de controlare a cablurilor

**STANDARDE APLICATE: EN.61386-1/2004; EN.61386-22/2004**


**Presetupă**


COD	TIP	CONLUCREAZĂ CU TUBURI	CULOARE	U.M.	AMBALARE (Cutie)
33-21001-016	16D23	Ø 16	GRI	BUC.	200
33-21007-016	16D29	Ø 16	GRI	BUC.	200
33-21002-020	20D23	Ø 20	GRI	BUC.	200
33-21008-020	20D29	Ø 20	GRI	BUC.	150
33-21009-025	25D29	Ø 25	GRI	BUC.	150



**DESCRIERE GENERALĂ**  
 • Grad de etanșeitate IP 54

**STANDARDE APLICATE: EN.61386-1/2004; EN.61386-22/2004**

