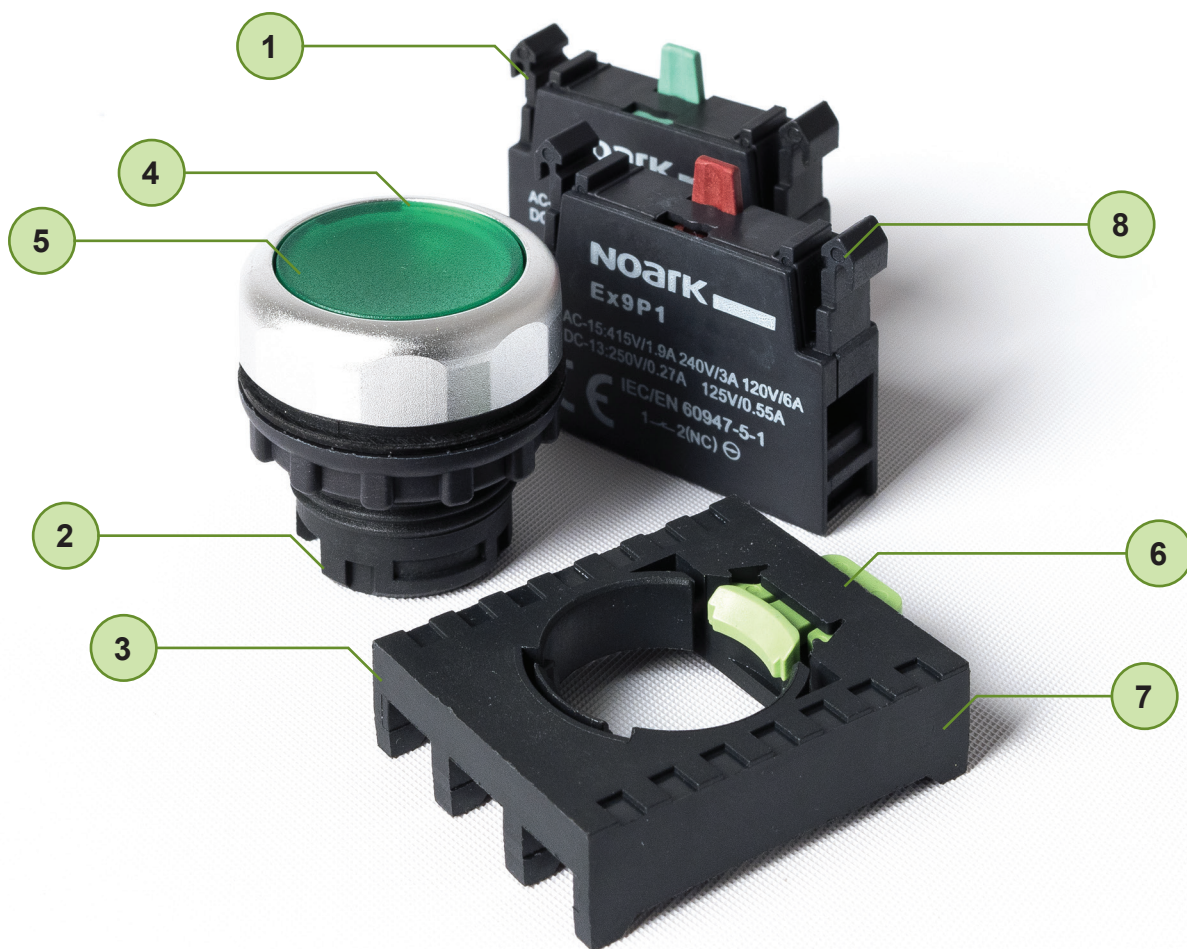


# Dispozitive cu montaj pe uşă

## Detaliere produs



- 1 5 ani garanție
- 2 Grad de protecție IP65 pentru Ex9P1 și Ex9IL
- 3 Elemente de iluminat cu LED de mare luminozitate
- 4 Dispozitive de control, lampi de semnalizare și indicatoare acustice
- 5 Versiuni de culori pentru butoane și lampi
- 6 Design compact
- 7 Diferite tipuri de capace de control
- 8 Montare ușoară într-un panou cu decupare de 22 mm

# Dispozitive cu montaj pe ușă Ex9P1



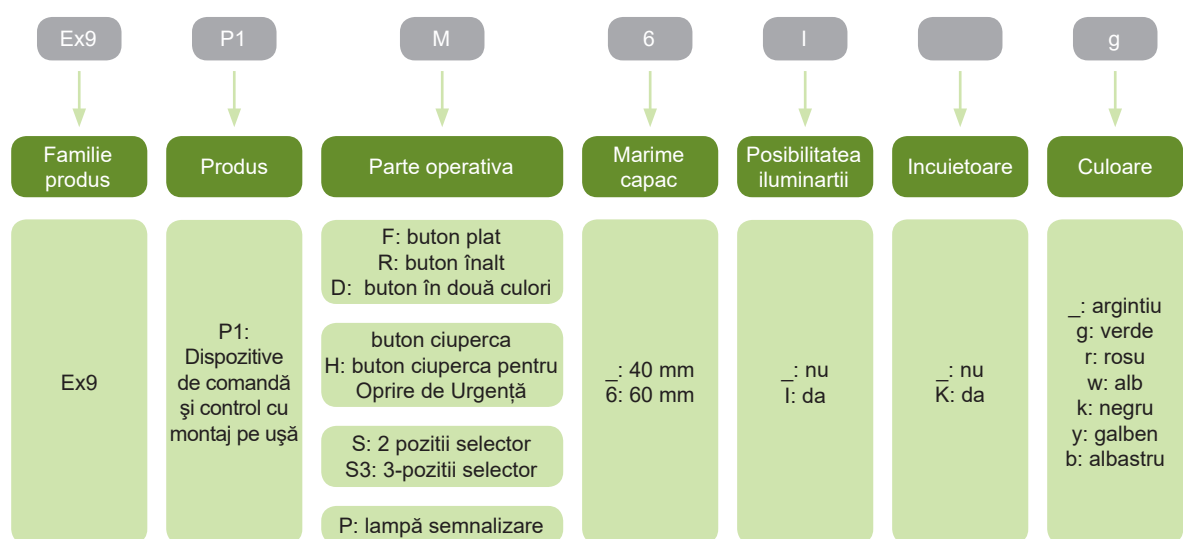
- Butoane și lămpi de semnalizare cu montaj pe ușă
- Testat conform IEC / EN 60947-5-1
- Variate tipuri de comandă
- Montare ușoară într-un panou cu decupare de 22 mm
- Grad de protecție IP65
- Ușor de montat și demontat
- Echipamente de iluminat cu LED-uri de mare luminozitate
- Sistem configurabil, combinație arbitrară de contacte și unități LED pentru diverse aplicații

Gama de butoane și lămpi de semnalizare Ex9P1 sunt folosite în variate aplicații pentru rezidențial și industrial, panouri de comandă sau controlul motoarelor. Acestea sunt concepute ca dispozitive compacte combinate din diferite părți modulare - capșon, adaptor fixare, unitate contact și de semnalizare. Aceste părți se pot combina în diverse variante pentru a realiza diferite funcții.

Pentru versiunile semi-transparente (iluminate) pot fi folosite elemente LED cu luminozitate puternică ce asigură indicații sigure ale circuitului, reduce puterea de consum și crește durata de viață.

Capetele de comandă sunt concepute în culori luminoase și de semnalizare este realizată în culori deschise și eficientizează suprafața cu inel din aluminiu. Sunt disponibile în culori variate, forme și tipuri.

## Codificare produs



## Marcaje de certificare



# Dispozitive cu montaj pe uşă Ex9P1

## Tipuri



Butoane plate  
Ex9P1 F



Butoane inalte  
Ex9P1 R



Butoane duble  
Ex9P1 D



Butoane ciupercă  
Ex9P1 M



Oprire de urgență  
Ex9P1 H



Selector poziție  
Ex9P1 S

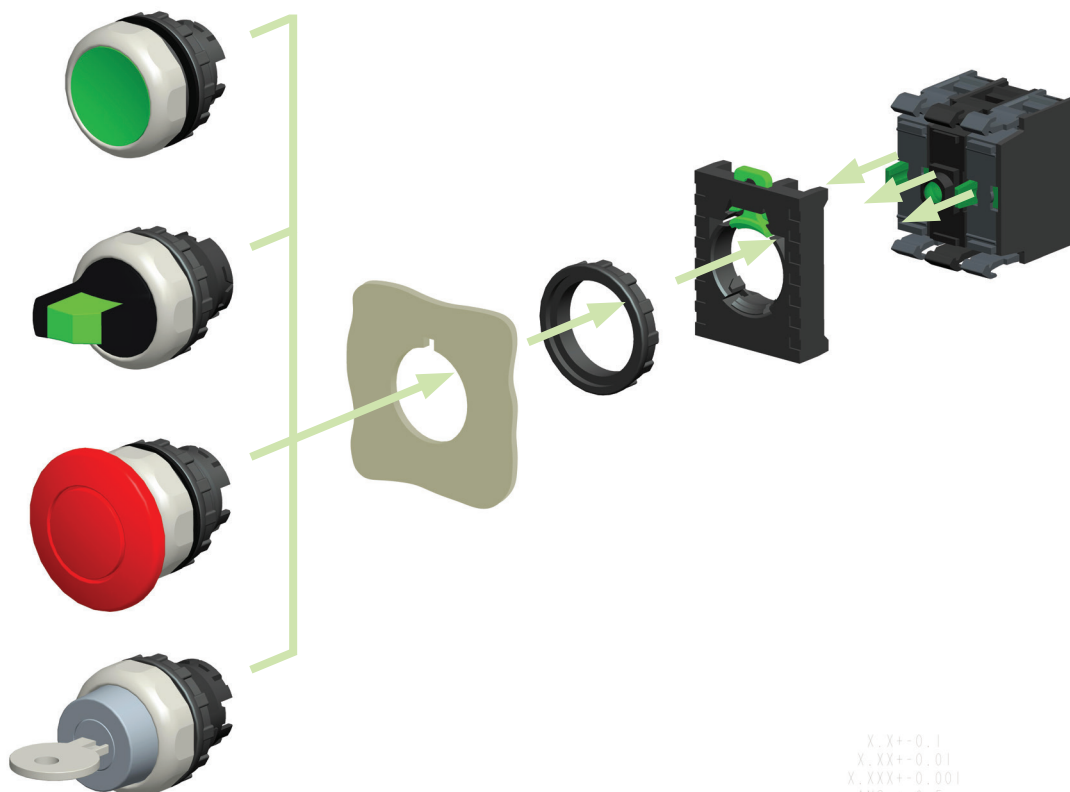


Selector cu cheie  
de blocare  
Ex9P1 SK



Lampă semnalizare  
Ex9P1 P

## Principiul de montaj



X, X+0.1  
X, XX+0.01  
X, XXX+0.001  
ANG. +0.5

# Dispozitive cu montaj pe uşă Ex9P1

## Buton ciupercă pentru Oprire de Urgență

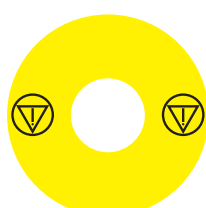
- Funcție cu reținere pentru oprire de urgență (revenire prin rotație)
- Elementele funcționale și adaptorul se comandă separat
- Conținutul livrării: buton ciupercă pentru Oprire de Urgență



Culoare	Diametru	Iluminare	Nr. articol	Tip	Ambalaj
roșu	40 mm	no	105656	Ex9P1 H r	1/10/210
roșu	60 mm	no	105657	Ex9P1 H6 r	1/5/90

## Etichetă pentru Oprire de Urgență

- Culoare galbenă, formă circulară
- Decuparea panourilor de 22mm
- Diametre diferite și în limbi diferite (neinscripționată, doar cu simbolul opririi de urgență sau cu textul dorit)
- Etichetă auto-adezivă
- Textul „Oprire de urgență” este definit de versiunea limbii solicitate



107871



106807



106811

Diametru	Imprimare	Nr. articol	Tip	Ambalaj
60 mm	neinscripționată	107868	Ex9P1 H S6EMPTY	10
60 mm	simbol oprire de urgenta	107869	Ex9P1 H S6EMS	10
60 mm	EN	106791	Ex9P1 H S6EN	10
60 mm	CZ	106792	Ex9P1 H S6CZ	10
60 mm	SK	106793	Ex9P1 H S6SK	10
60 mm	PL	106794	Ex9P1 H S6PL	10
60 mm	RO	106795	Ex9P1 H S6RO	10
60 mm	DE	106796	Ex9P1 H S6DE	10
60 mm	FR	106797	Ex9P1 H S6FR	10
60 mm	ES	106798	Ex9P1 H S6ES	10
60 mm	IT	106799	Ex9P1 H S6IT	10
60 mm	RU	106800	Ex9P1 H S6RU	10
60 mm	BG	106801	Ex9P1 H S6BG	10
60 mm	RS	106802	Ex9P1 H S6RS	10
60 mm	HU	106803	Ex9P1 H S6HU	10
60 mm	LT	106804	Ex9P1 H S6LT	10
60 mm	LV	106805	Ex9P1 H S6LV	10
60 mm	EE	106806	Ex9P1 H S6EE	10
90 mm	neinscripționată	107870	Ex9P1 H S9EMPTY	10
90 mm	simbol oprire de urgenta	107871	Ex9P1 H S9EMS	10
90 mm	EN	106807	Ex9P1 H S9EN	10
90 mm	CZ	106808	Ex9P1 H S9CZ	10
90 mm	SK	106809	Ex9P1 H S9SK	10
90 mm	PL	106810	Ex9P1 H S9PL	10
90 mm	RO	106811	Ex9P1 H S9RO	10
90 mm	DE	106812	Ex9P1 H S9DE	10
90 mm	FR	106813	Ex9P1 H S9FR	10
90 mm	ES	106814	Ex9P1 H S9ES	10
90 mm	IT	106815	Ex9P1 H S9IT	10
90 mm	RU	106816	Ex9P1 H S9RU	10
90 mm	BG	106817	Ex9P1 H S9BG	10
90 mm	RS	106818	Ex9P1 H S9RS	10
90 mm	HU	106819	Ex9P1 H S9HU	10
90 mm	LT	106820	Ex9P1 H S9LT	10
90 mm	LV	106821	Ex9P1 H S9LV	10
90 mm	EE	106822	Ex9P1 H S9EE	10

# Date Tehnice Ex9P1

## Dispozitive de comandă și control cu montaj pe ușă

### Parametri generali

Potrivite în variate aplicații pentru rezidențial și industrial, panouri de comandă și controlul motoarelor.
Diverse capete de comandă cu inel metalic din aluminiu
Combinăție arbitrară a dispozitivului, unități de contact și a LED-ului

### Parametri electrici - elemente de contacte și LED-uri

	Ex9P1 1NO	Ex9P1 1NC	Ex9P1 LED
Testat conform cu	IEC / EN 60947-5-1		
Tensiune nom. op. $U_e$	120, 240, 415 V AC (AC-15) 125, 250 V DC (DC-13)		6, 12, 24, 36 V AC/DC 110 - 230 V AC
Curent nominal $I_e$ AC-15	6 A at 120 V AC 3 A at 240 V AC 1.9 A at 415 V AC		≤ 20 mA
DC-13	0.55 A at 125 V DC 0.27 A at 250 V DC		
Frecvență nominală $f$	50/60 Hz		
Tensiune nom. de ținare la impuls $U_{imp}$	4 kV	4 kV	—
Tensiune nom. de izolare $U_i$	690 V	690 V	415 V
Categorie utilizare	AC-15, DC-13		—
Durata de viață electrică	1 000 000 cicluri de operare în AC 250 000 cicluri de operare în DC		> 30 000 ore
Puterea consumată	—	—	≤ 1.05 W
Siguranța maximă admisă	16 A gG		

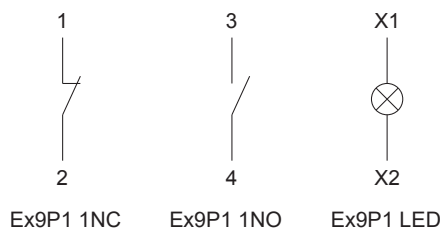
### Parametrii mecanici - elemente de contacte și LED-uri

	Ex9P1 1NO	Ex9P1 1NC	Ex9P1 LED
Montare	pe Ex9P1 B3		
Poziția montajului	arbitrar		
Gradul de protecție	IP20		
Terminale	lift		
Capacitate borne	0.5 — 2.5 mm <sup>2</sup>		
Cuplul de strângere a bornelor	0.8 Nm		
Durata de viață mecanică	3 000 000 cicluri de operare		—
Frecvența max. a ciclurilor de com.	3 600 pe ora		—
Temperatura ambiantă	-5 — +40 °C		
Altitudine	≤ 2000 m		
Umiditate relativă	≤ 90 % la 20°C		
Grad de poluare	3		
Clasa de instalare	II		
Index de urmărire CTI	175 V		
Șoc IEC 60068-2-27	15 g (jumătate sinusoidă 11 ms)		
Vibrații IEC 60068-2-6	10-55 Hz, 0.5 mm		

# Date Tehnice Ex9P1

## Dispozitive de comandă și control cu montaj pe ușă

### Scheme de conexiuni



### Parametri mecanici - dispozitive comandă

	Ex9P1 F	Ex9P1 R	Ex9P1 D	Ex9P1 M
Montare	22 mm			
Poziția montajului	arbitrar			
Grad de protecție	IP65 (montat)			
Puterea de operare	30 N	30 N	30 N	50 N
Cuplul de strângere borne	—	—	—	—
Durata de viață mecanică	3 000 000 cicluri de operare	3 000 000 cicluri de operare	100 000 cicluri de operare	3 000 000 cicluri de operare
Frecvența max. a ciclurilor de com.	3 600 pe oră	3 600 pe oră	2 400 pe oră	3 600 pe oră
Temperatura ambiantă	-5 — +40 °C			
Altitudine	≤ 2000 m			
Umiditate relativă	≤ 90 % at 20°C			
Grad de poluare	3			
Clasa de instalare	II			

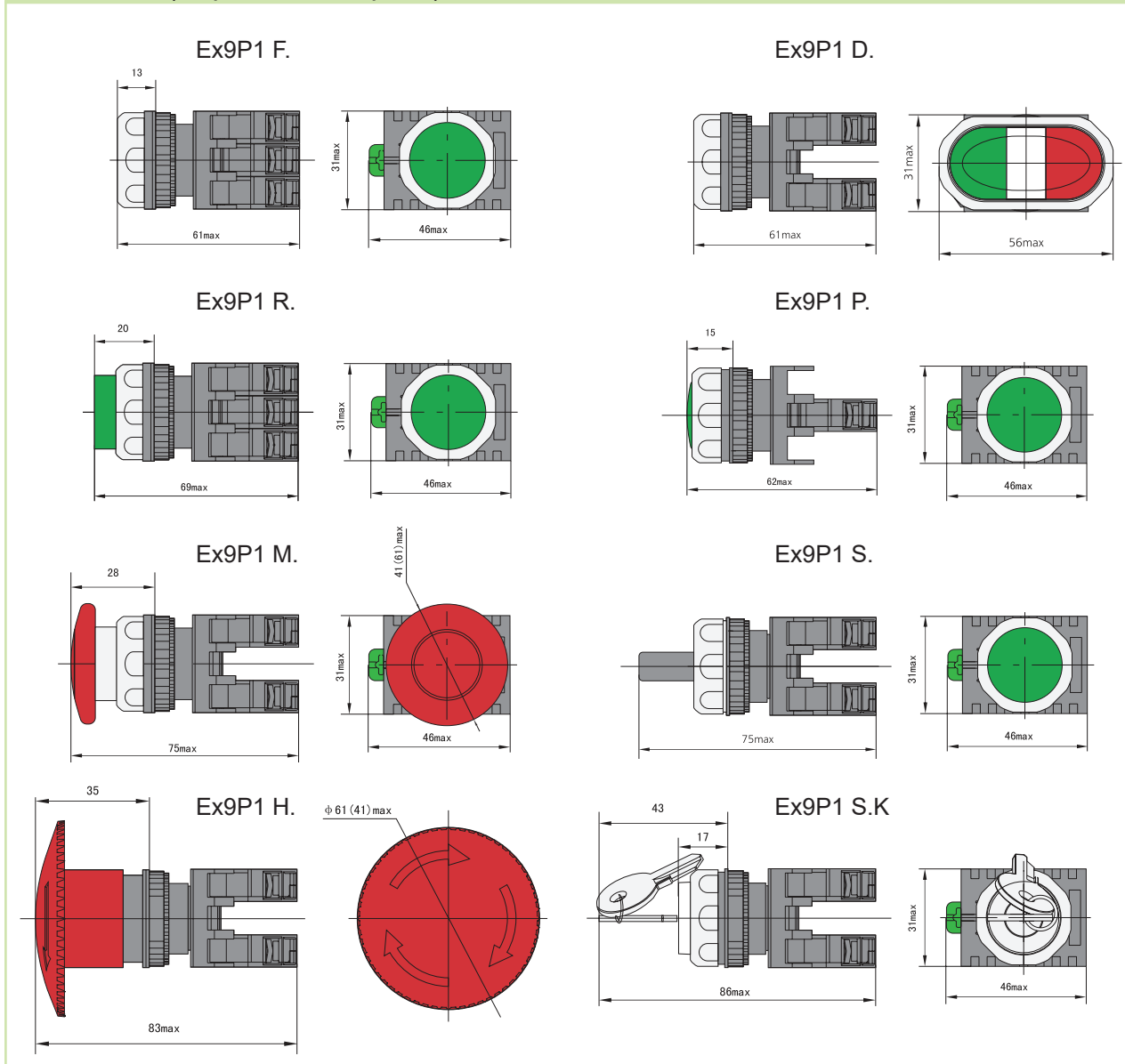
### Parametri mecanici - dispozitive comandă

	Ex9P1 H	Ex9P1 S	Ex9P1 SK	Ex9P1 P
Montare	22 mm			
Poziția montajului	arbitrar			
Grad de protecție	IP65 (montat)			
Puterea de operare	50 N	—	—	—
Cuplul de strângere borne	0.6 Nm	0.5 Nm	0.5 Nm	—
Durata de viață mecanică	100 000 cicluri de operare	100 000 cicluri de operare	100 000 cicluri de operare	—
Frecvența max. a ciclurilor de com.	1 200 pe oră	1 200 pe oră	1 200 pe oră	—
Temperatura ambiantă	-5 — +40 °C			
Altitudine	≤ 2000 m			
Umiditate relativă	≤ 90 % la 20°C			
Grad de poluare	3			
Installation class	II			

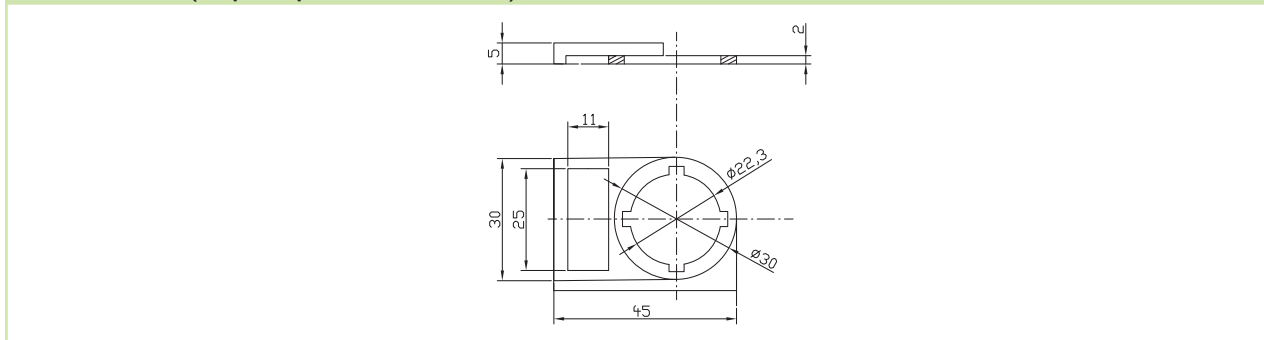
# Date Tehnice Ex9P1

## Dispozitive de comandă și control cu montaj pe ușă

### Dimensiuni (dispozitive complete)



### Dimensiuni (suport pentru etichete)

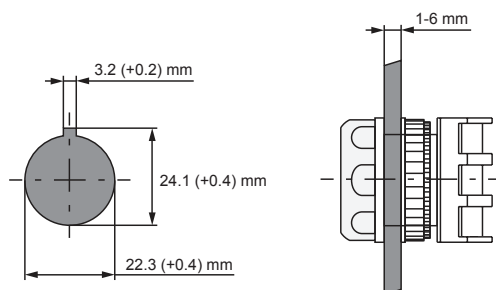




# Date Tehnice Ex9P1

## Dispozitive de comandă și control cu montaj pe ușă

### Dimensiuni montaj



### Principiu montaj

