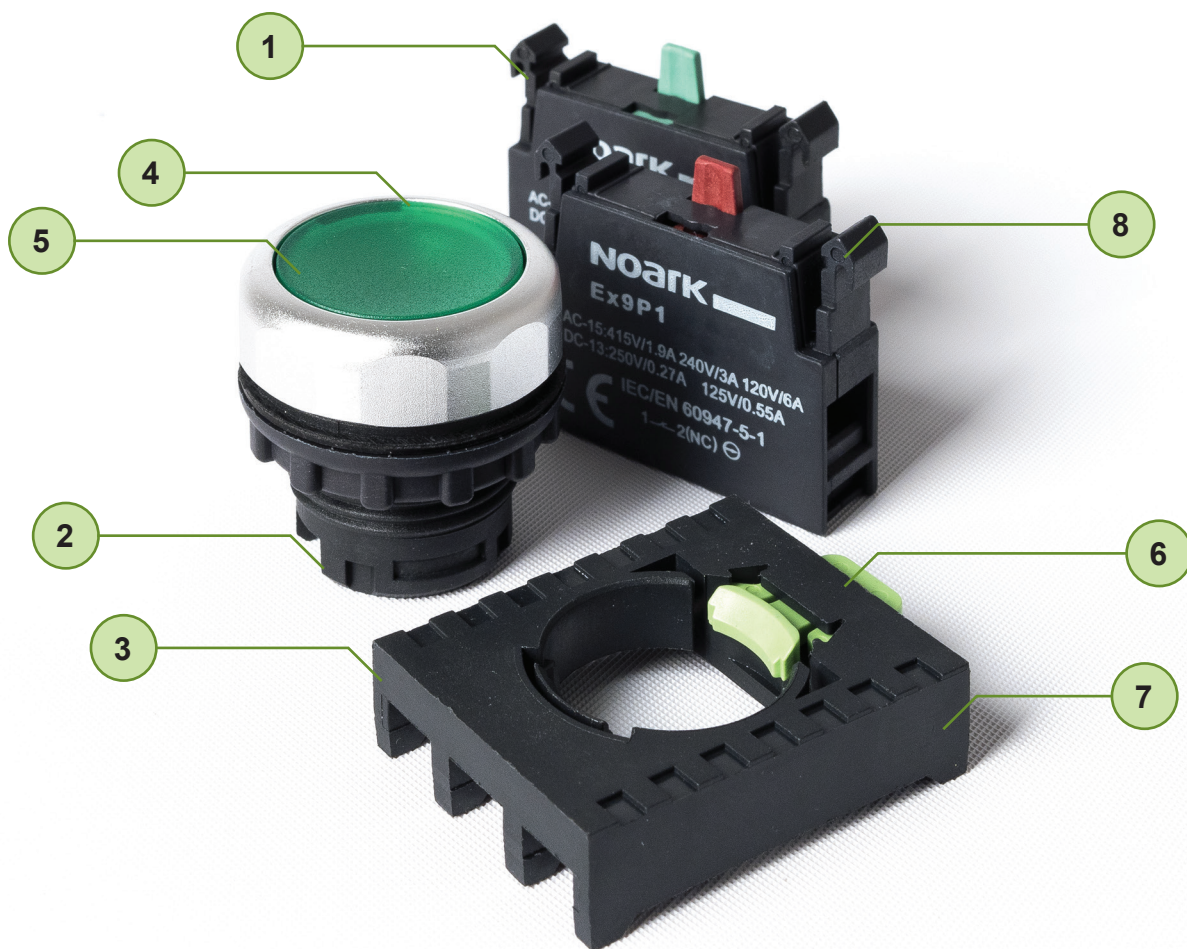


# Dispozitive cu montaj pe uşă

## Detaliere produs



- 1 5 ani garanție
- 2 Grad de protecție IP65 pentru Ex9P1 și Ex9IL
- 3 Elemente de iluminat cu LED de mare luminozitate
- 4 Dispozitive de control, lampi de semnalizare și indicatoare acustice
- 5 Versiuni de culori pentru butoane și lampi
- 6 Design compact
- 7 Diferite tipuri de capace de control
- 8 Montare ușoară într-un panou cu decupare de 22 mm

# Dispozitive cu montaj pe ușă Ex9P1



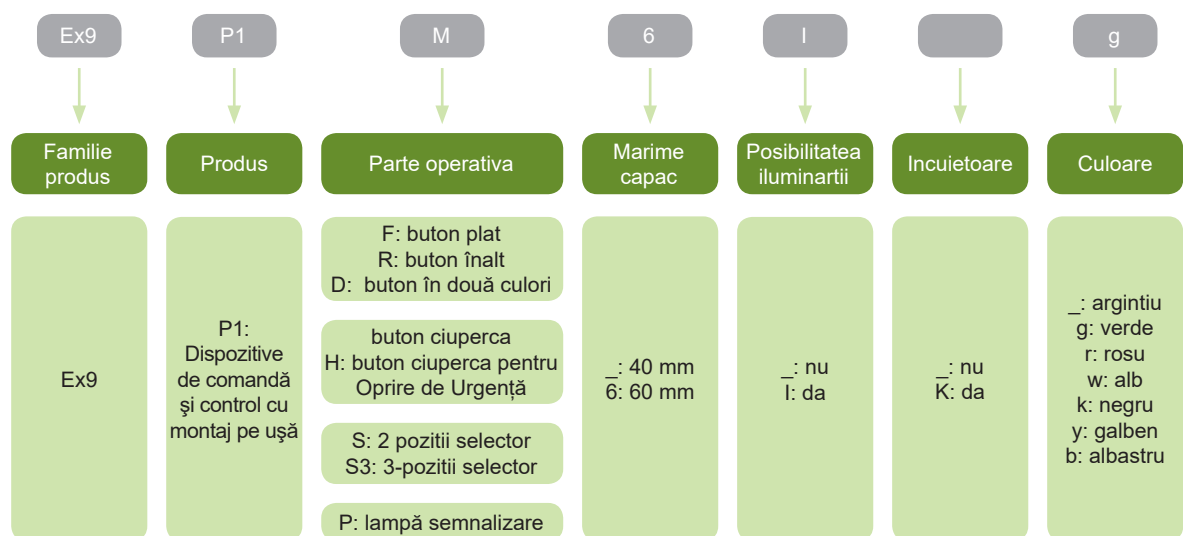
- Butoane și lămpi de semnalizare cu montaj pe ușă
- Testat conform IEC / EN 60947-5-1
- Variate tipuri de comandă
- Montare ușoară într-un panou cu decupare de 22 mm
- Grad de protecție IP65
- Ușor de montat și demontat
- Echipamente de iluminat cu LED-uri de mare luminozitate
- Sistem configurabil, combinație arbitrară de contacte și unități LED pentru diverse aplicații

Gama de butoane și lămpi de semnalizare Ex9P1 sunt folosite în variate aplicații pentru rezidențial și industrial, panouri de comandă sau controlul motoarelor. Acestea sunt concepute ca dispozitive compacte combinate din diferite părți modulare - capșon, adaptor fixare, unitate contact și de semnalizare. Aceste părți se pot combina în diverse variante pentru a realiza diferite funcții.

Pentru versiunile semi-transparente (iluminate) pot fi folosite elemente LED cu luminozitate puternică ce asigură indicații sigure ale circuitului, reduce puterea de consum și crește durata de viață.

Capetele de comandă sunt concepute în culori luminoase și de semnalizare este realizată în culori deschise și eficientizează suprafața cu inel din aluminiu. Sunt disponibile în culori variate, forme și tipuri.

## Codificare produs



## Marcaje de certificare



# Dispozitive cu montaj pe uşă Ex9P1

## Tipuri



Butoane plate  
Ex9P1 F



Butoane inalte  
Ex9P1 R



Butoane duble  
Ex9P1 D



Butoane ciupercă  
Ex9P1 M



Oprire de urgență  
Ex9P1 H



Selector poziție  
Ex9P1 S

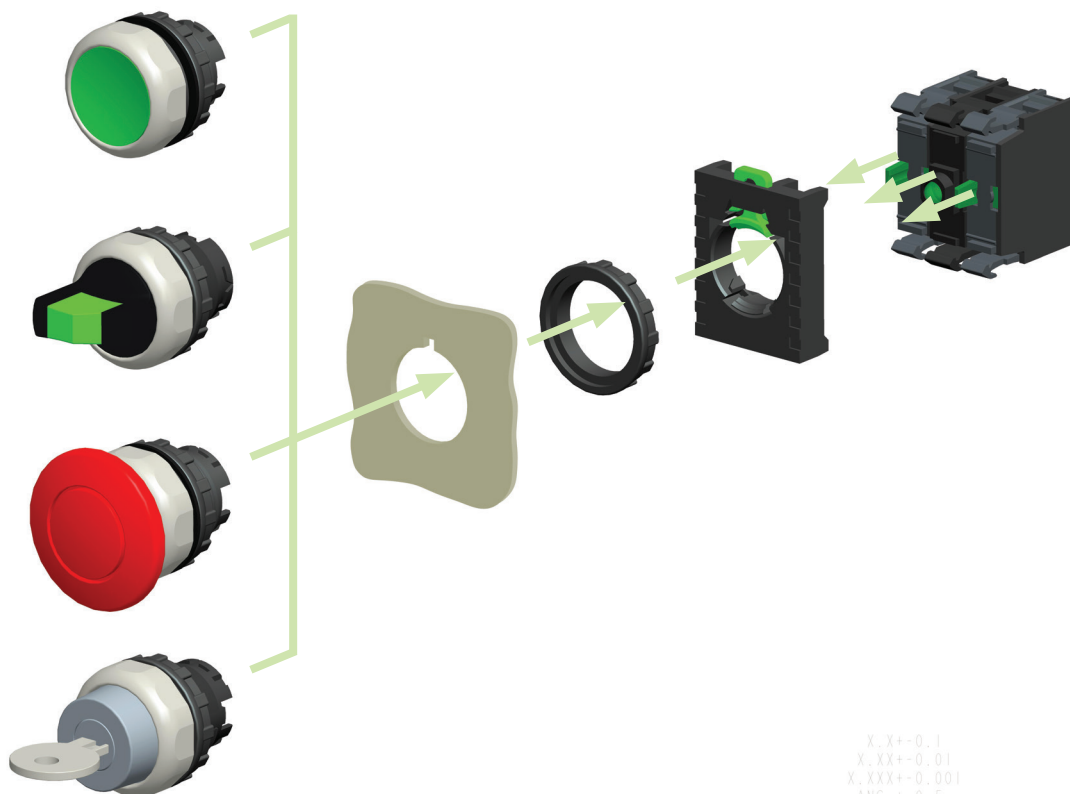


Selector cu cheie  
de blocare  
Ex9P1 SK



Lampă semnalizare  
Ex9P1 P

## Principiul de montaj



X, X+0.1  
X, XX+0.01  
X, XXX+0.001  
ANG. +0.5

# Dispozitive cu montaj pe uşă Ex9P1

## Selector 2 poziții

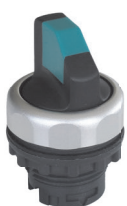
- Selector cu mâner rotativ
- Distanță de 60° între poziții
- Fără inscripționarea capişonului
- Elementele funcționale și adaptorul se comandă separat
- Conținutul livrării: selector 2 poziții cu inel metalic din aluminiu

### Funcție cu reținere



Pozitii	Culoare	Indicator luminos	Nr. articol	Tip	Ambalaj
2	alb	nu	105665	Ex9P1 S w	1/10/320
2	negru	nu	105666	Ex9P1 S k	1/10/320
2	verde	nu	105667	Ex9P1 S g	1/10/320
2	roșu	nu	105668	Ex9P1 S r	1/10/320
2	galben	nu	105669	Ex9P1 S y	1/10/320
2	albastru	nu	105670	Ex9P1 S b	1/10/320
2	transparent	da	105671	Ex9P1 SI w	1/10/320
2	verde	da	105672	Ex9P1 SI g	1/10/320
2	roșu	da	105673	Ex9P1 SI r	1/10/320
2	galben	da	105674	Ex9P1 SI y	1/10/320
2	albastru	da	105675	Ex9P1 SI b	1/10/320

### Funcție cu revenire



Pozitii	Culoare	Indicator luminos	Nr. articol	Tip	Ambalaj
2	alb	nu	105511	Ex9P1 SS w	1/10/320
2	negru	nu	105512	Ex9P1 SS k	1/10/320
2	verde	nu	105513	Ex9P1 SS g	1/10/320
2	roșu	nu	105514	Ex9P1 SS r	1/10/320
2	galben	nu	105515	Ex9P1 SS y	1/10/320
2	albastru	nu	105516	Ex9P1 SS b	1/10/320
2	transparent	da	105517	Ex9P1 SSI w	1/10/320
2	verde	da	105518	Ex9P1 SSI g	1/10/320
2	roșu	da	105519	Ex9P1 SSI r	1/10/320
2	galben	da	105520	Ex9P1 SSI y	1/10/320
2	albastru	da	105521	Ex9P1 SSI b	1/10/320

# Date Tehnice Ex9P1

## Dispozitive de comandă și control cu montaj pe ușă

### Parametri generali

Potrivite în variate aplicații pentru rezidențial și industrial, panouri de comandă și controlul motoarelor.

Diverse capete de comandă cu inel metalic din aluminiu

Combinăție arbitrară a dispozitivului, unități de contact și a LED-ului

### Parametri electrici - elemente de contacte și LED-uri

	Ex9P1 1NO	Ex9P1 1NC	Ex9P1 LED
Testat conform cu	IEC / EN 60947-5-1		
Tensiune nom. op. $U_e$	120, 240, 415 V AC (AC-15) 125, 250 V DC (DC-13)		6, 12, 24, 36 V AC/DC 110 - 230 V AC
Curent nominal $I_e$ AC-15	6 A at 120 V AC 3 A at 240 V AC 1.9 A at 415 V AC		≤ 20 mA
DC-13	0.55 A at 125 V DC 0.27 A at 250 V DC		
Frecvență nominală $f$	50/60 Hz		
Tensiune nom. de ținer la impuls $U_{imp}$	4 kV	4 kV	—
Tensiune nom. de izolare $U_i$	690 V	690 V	415 V
Categorie utilizare	AC-15, DC-13		—
Durata de viață electrică	1 000 000 cicluri de operare în AC 250 000 cicluri de operare în DC		> 30 000 ore
Puterea consumată	—	—	≤ 1.05 W
Siguranța maximă admisă	16 A gG		

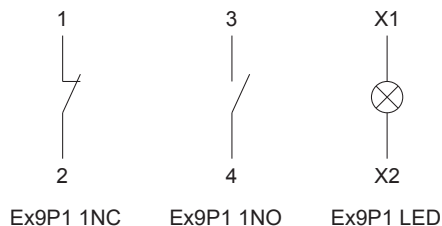
### Parametrii mecanici - elemente de contacte și LED-uri

	Ex9P1 1NO	Ex9P1 1NC	Ex9P1 LED
Montare	pe Ex9P1 B3		
Poziția montajului	arbitrar		
Gradul de protecție	IP20		
Terminale	lift		
Capacitate borne	0.5 — 2.5 mm <sup>2</sup>		
Cuplul de strângere a bornelor	0.8 Nm		
Durata de viață mecanică	3 000 000 cicluri de operare		—
Frecvența max. a ciclurilor de com.	3 600 pe ora		—
Temperatura ambiantă	-5 — +40 °C		
Altitudine	≤ 2000 m		
Umiditate relativă	≤ 90 % la 20°C		
Grad de poluare	3		
Clasa de instalare	II		
Index de urmărire CTI	175 V		
Șoc IEC 60068-2-27	15 g (jumătate sinusoidă 11 ms)		
Vibrații IEC 60068-2-6	10-55 Hz, 0.5 mm		

# Date Tehnice Ex9P1

## Dispozitive de comandă și control cu montaj pe ușă

### Scheme de conexiuni



### Parametri mecanici - dispozitive comandă

	Ex9P1 F	Ex9P1 R	Ex9P1 D	Ex9P1 M
Montare	22 mm			
Poziția montajului	arbitrar			
Grad de protecție	IP65 (montat)			
Puterea de operare	30 N	30 N	30 N	50 N
Cuplul de strângere borne	—	—	—	—
Durata de viață mecanică	3 000 000 cicluri de operare	3 000 000 cicluri de operare	100 000 cicluri de operare	3 000 000 cicluri de operare
Frecvența max. a ciclurilor de com.	3 600 pe oră	3 600 pe oră	2 400 pe oră	3 600 pe oră
Temperatura ambiantă	-5 — +40 °C			
Altitudine	≤ 2000 m			
Umiditate relativă	≤ 90 % at 20°C			
Grad de poluare	3			
Clasa de instalare	II			

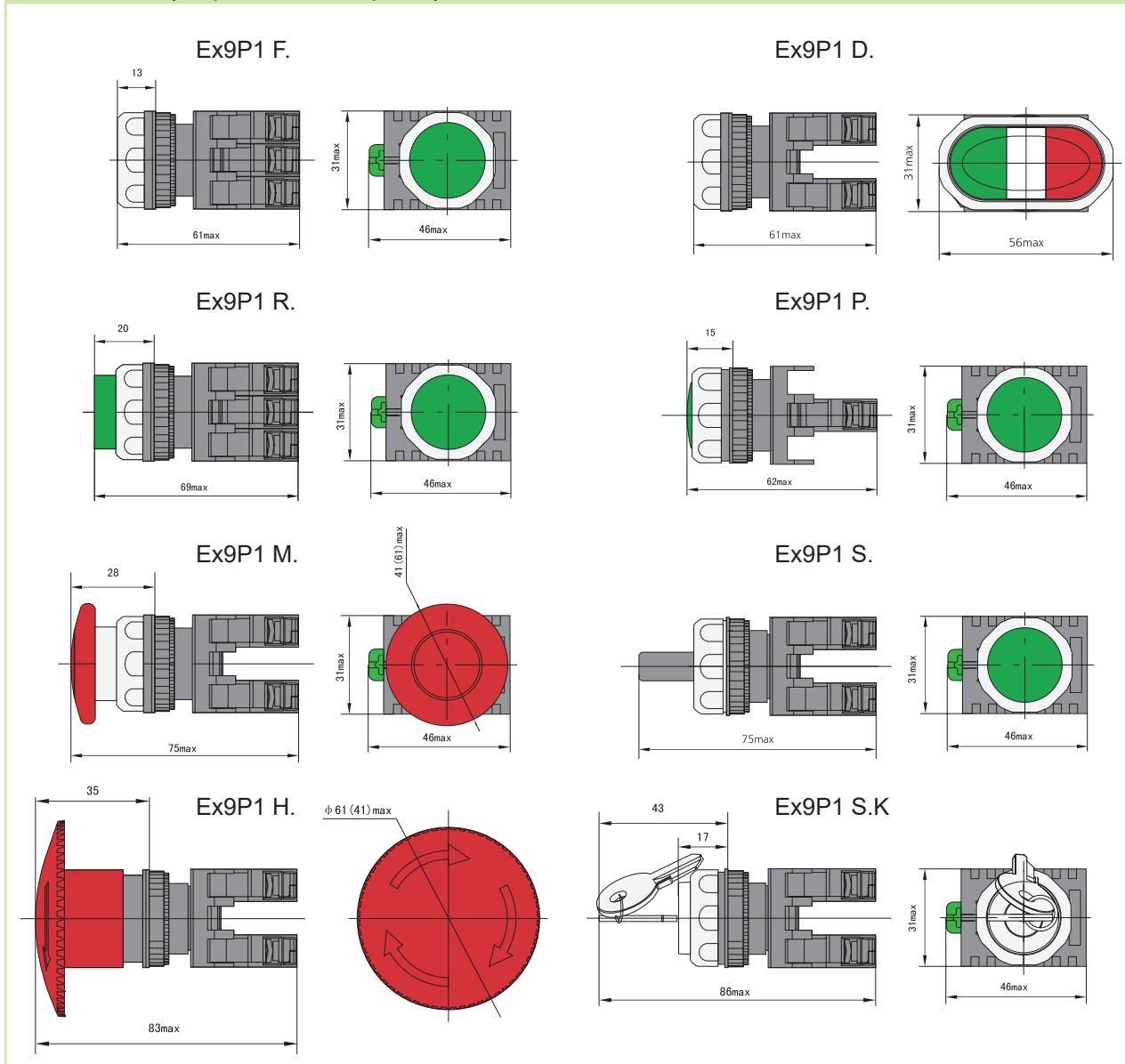
### Parametri mecanici - dispozitive comandă

	Ex9P1 H	Ex9P1 S	Ex9P1 SK	Ex9P1 P
Montare	22 mm			
Poziția montajului	arbitrar			
Grad de protecție	IP65 (montat)			
Puterea de operare	50 N	—	—	—
Cuplul de strângere borne	0.6 Nm	0.5 Nm	0.5 Nm	—
Durata de viață mecanică	100 000 cicluri de operare	100 000 cicluri de operare	100 000 cicluri de operare	—
Frecvența max. a ciclurilor de com.	1 200 pe oră	1 200 pe oră	1 200 pe oră	—
Temperatura ambiantă	-5 — +40 °C			
Altitudine	≤ 2000 m			
Umiditate relativă	≤ 90 % la 20°C			
Grad de poluare	3			
Installation class	II			

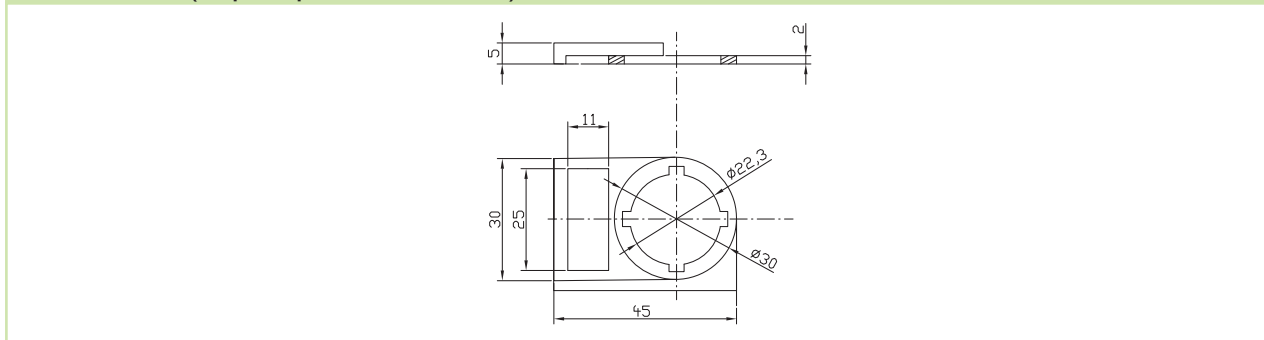
# Date Tehnice Ex9P1

## Dispozitive de comandă și control cu montaj pe ușă

### Dimensiuni (dispozitive complete)



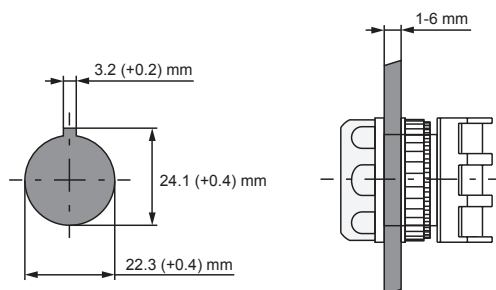
### Dimensiuni (suport pentru etichete)



# Date Tehnice Ex9P1

## Dispozitive de comandă și control cu montaj pe ușă

### Dimensiuni montaj



### Principiu montaj

