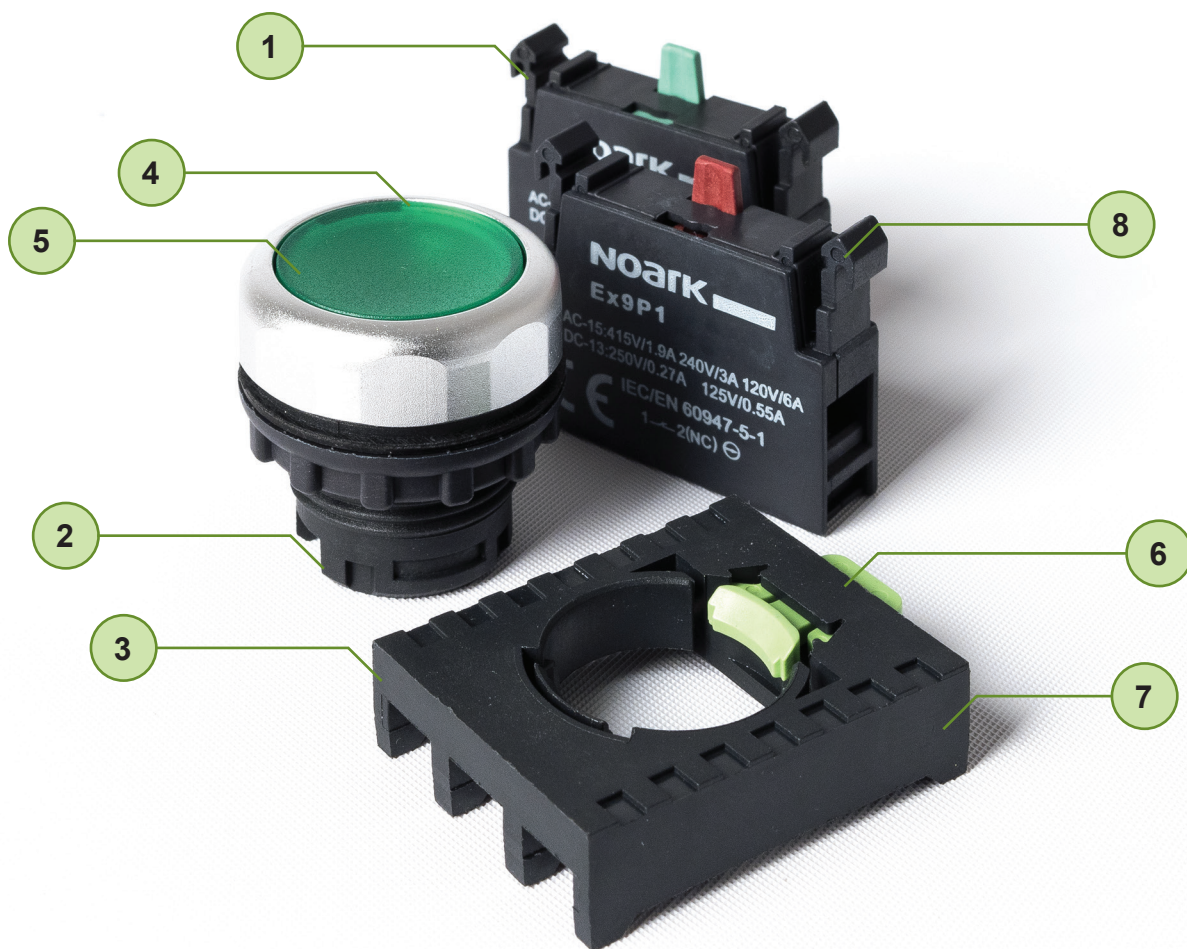


# Dispozitive cu montaj pe uşă

## Detaliere produs



- 1 5 ani garanție
- 2 Grad de protecție IP65 pentru Ex9P1 și Ex9IL
- 3 Elemente de iluminat cu LED de mare luminozitate
- 4 Dispozitive de control, lampi de semnalizare și indicatoare acustice
- 5 Versiuni de culori pentru butoane și lampi
- 6 Design compact
- 7 Diferite tipuri de capace de control
- 8 Montare ușoară într-un panou cu decupare de 22 mm

# Dispozitive cu montaj pe ușă Ex9P1



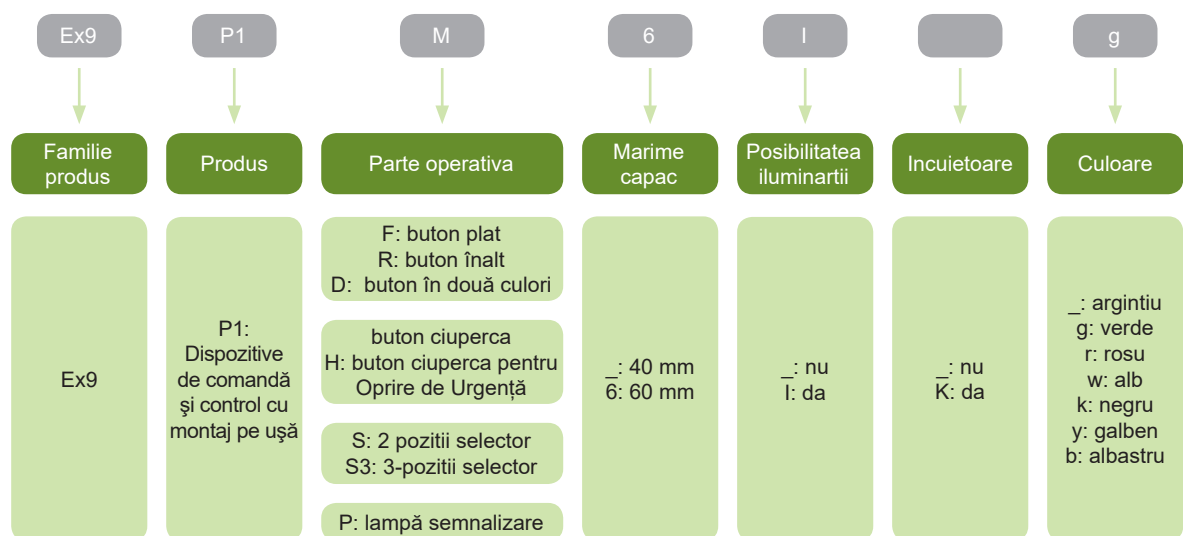
- Butoane și lămpi de semnalizare cu montaj pe ușă
- Testat conform IEC / EN 60947-5-1
- Variate tipuri de comandă
- Montare ușoară într-un panou cu decupare de 22 mm
- Grad de protecție IP65
- Ușor de montat și demontat
- Echipamente de iluminat cu LED-uri de mare luminozitate
- Sistem configurabil, combinație arbitrară de contacte și unități LED pentru diverse aplicații

Gama de butoane și lămpi de semnalizare Ex9P1 sunt folosite în variate aplicații pentru rezidențial și industrial, panouri de comandă sau controlul motoarelor. Acestea sunt concepute ca dispozitive compacte combinate din diferite părți modulare - capșon, adaptor fixare, unitate contact și de semnalizare. Aceste părți se pot combina în diverse variante pentru a realiza diferite funcții.

Pentru versiunile semi-transparente (iluminate) pot fi folosite elemente LED cu luminozitate puternică ce asigură indicații sigure ale circuitului, reduce puterea de consum și crește durata de viață.

Capetele de comandă sunt concepute în culori luminoase și de semnalizare este realizată în culori deschise și eficientizează suprafața cu inel din aluminiu. Sunt disponibile în culori variate, forme și tipuri.

## Codificare produs



## Marcaje de certificare



# Dispozitive cu montaj pe uşă Ex9P1

## Tipuri



Butoane plate  
Ex9P1 F



Butoane inalte  
Ex9P1 R



Butoane duble  
Ex9P1 D



Butoane ciupercă  
Ex9P1 M



Oprire de urgenţă  
Ex9P1 H



Selector poziţie  
Ex9P1 S

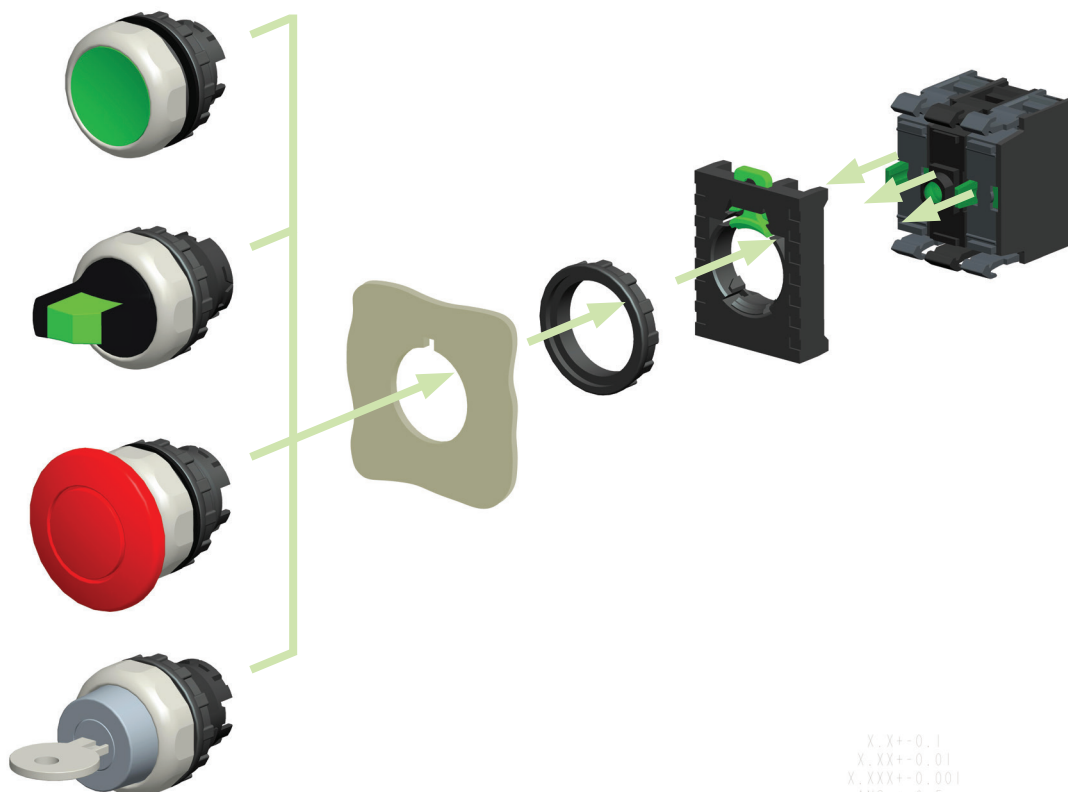


Selector cu cheie  
de blocare  
Ex9P1 SK



Lampă semnalizare  
Ex9P1 P

## Principiul de montaj



X, X+0.1  
X, XX+0.01  
X, XXX+0.001  
ANG. +0.5

# Dispozitive cu montaj pe uşă Ex9P1

## Buton dublu

- Funcție cu revenire
- Partea centrală (alb) este luminată și semi-transparent în versiunea Ex9P1 DI
- Fără inscripționarea capșonului
- Elementele funcționale și adaptorul se comandă separat
- Conținutul livrării: buton dublu cu inel metallic din aluminiu



Culoare	Indicator luminos	Nr. articol	Tip	Ambalaj
verde+roșu	nu	105658	Ex9P1 D gr	1/10/120
verde+roșu	da	105659	Ex9P1 DI gr	1/10/120

## Lampi semnalizare

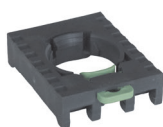
- Diverse culori ale capșonului
- Fără inscripționarea capșonului
- Elementele funcționale și adaptorul se comandă separat
- Conținutul livrării: lampă semnalizare cu inel metallic din aluminiu



Culoare	Nr. articol	Tip	Ambalaj
alb	105660	Ex9P1 PI w	1/20/360
verde	105661	Ex9P1 PI g	1/20/360
roșu	105662	Ex9P1 PI r	1/20/360
galben	105663	Ex9P1 PI y	1/20/360
albastru	105664	Ex9P1 PI b	1/20/360

## Adaptor fixare

- Compatibil cu toate dispozitivele de comandă, unități de contacte și LED-uri.
- Montaj incastrat
- Până la 3 unități de contacte (sau 2 contacte + 1 unitate LED)
- Permite combinația dispozitivelor cu elementele funcționale



Descriere	Nr. articol	Tip	Ambalaj
Adaptor fixare pt. 3 unități	105611	Ex9P1 B3	1/60/1080

## Adaptor pentru contact de mijloc

- Inserat în dispozitiv pentru comanda contactului de mijloc (în schimbul LED-ului)
- Potrivit pentru tipurile iluminate Ex9P1 F\*, R\*, M\*



Descriere	Nr. articol	Tip	Ambalaj
Adaptor pt. contact de mijloc	105580	Ex9P1 MC	1/60/1080

# Date Tehnice Ex9P1

## Dispozitive de comandă și control cu montaj pe ușă

### Parametri generali

Potrivite în variate aplicații pentru rezidențial și industrial, panouri de comandă și controlul motoarelor.

Diverse capete de comandă cu inel metalic din aluminiu

Combinăție arbitrară a dispozitivului, unități de contact și a LED-ului

### Parametri electrici - elemente de contacte și LED-uri

	Ex9P1 1NO	Ex9P1 1NC	Ex9P1 LED
Testat conform cu	IEC / EN 60947-5-1		
Tensiune nom. op. $U_e$	120, 240, 415 V AC (AC-15) 125, 250 V DC (DC-13)		6, 12, 24, 36 V AC/DC 110 - 230 V AC
Curent nominal $I_e$ AC-15	6 A at 120 V AC 3 A at 240 V AC 1.9 A at 415 V AC		≤ 20 mA
DC-13	0.55 A at 125 V DC 0.27 A at 250 V DC		
Frecvență nominală $f$	50/60 Hz		
Tensiune nom. de ținare la impuls $U_{imp}$	4 kV	4 kV	—
Tensiune nom. de izolare $U_i$	690 V	690 V	415 V
Categorie utilizare	AC-15, DC-13		—
Durata de viață electrică	1 000 000 cicluri de operare în AC 250 000 cicluri de operare în DC		> 30 000 ore
Puterea consumată	—	—	≤ 1.05 W
Siguranța maximă admisă	16 A gG		

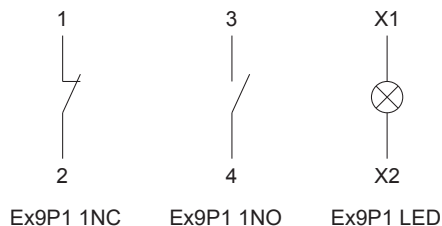
### Parametrii mecanici - elemente de contacte și LED-uri

	Ex9P1 1NO	Ex9P1 1NC	Ex9P1 LED
Montare	pe Ex9P1 B3		
Poziția montajului	arbitrar		
Gradul de protecție	IP20		
Terminale	lift		
Capacitate borne	0.5 — 2.5 mm <sup>2</sup>		
Cuplul de strângere a bornelor	0.8 Nm		
Durata de viață mecanică	3 000 000 cicluri de operare		—
Frecvența max. a ciclurilor de com.	3 600 pe ora		—
Temperatura ambiantă	-5 — +40 °C		
Altitudine	≤ 2000 m		
Umiditate relativă	≤ 90 % la 20°C		
Grad de poluare	3		
Clasa de instalare	II		
Index de urmărire CTI	175 V		
Șoc IEC 60068-2-27	15 g (jumătate sinusoidă 11 ms)		
Vibrații IEC 60068-2-6	10-55 Hz, 0.5 mm		

# Date Tehnice Ex9P1

## Dispozitive de comandă și control cu montaj pe ușă

### Scheme de conexiuni



### Parametri mecanici - dispozitive comandă

	Ex9P1 F	Ex9P1 R	Ex9P1 D	Ex9P1 M
Montare	22 mm			
Poziția montajului	arbitrar			
Grad de protecție	IP65 (montat)			
Puterea de operare	30 N	30 N	30 N	50 N
Cuplul de strângere borne	—	—	—	—
Durata de viață mecanică	3 000 000 cicluri de operare	3 000 000 cicluri de operare	100 000 cicluri de operare	3 000 000 cicluri de operare
Frecvența max. a ciclurilor de com.	3 600 pe oră	3 600 pe oră	2 400 pe oră	3 600 pe oră
Temperatura ambiantă	-5 — +40 °C			
Altitudine	≤ 2000 m			
Umiditate relativă	≤ 90 % at 20°C			
Grad de poluare	3			
Clasa de instalare	II			

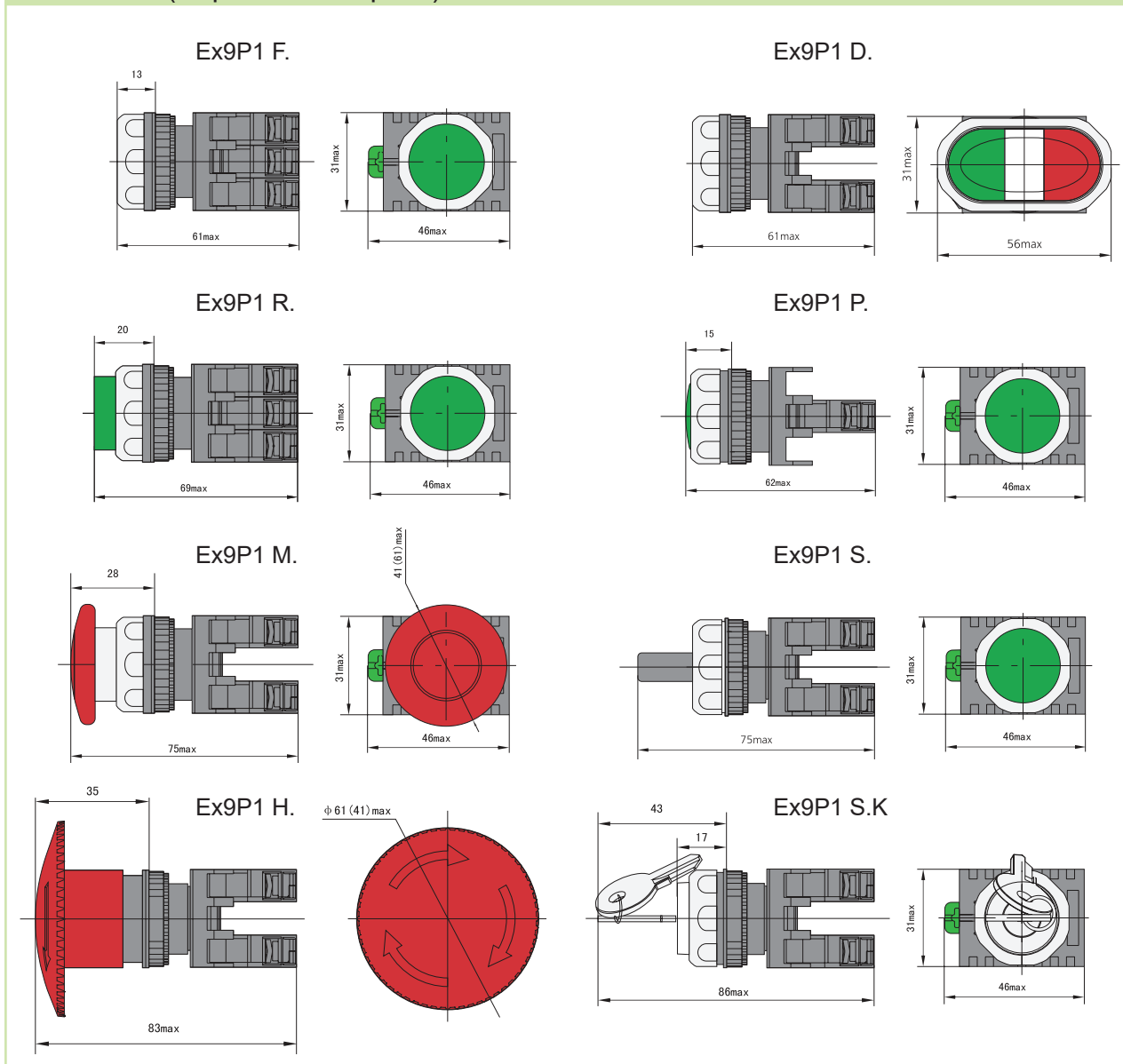
### Parametri mecanici - dispozitive comandă

	Ex9P1 H	Ex9P1 S	Ex9P1 SK	Ex9P1 P
Montare	22 mm			
Poziția montajului	arbitrar			
Grad de protecție	IP65 (montat)			
Puterea de operare	50 N	—	—	—
Cuplul de strângere borne	0.6 Nm	0.5 Nm	0.5 Nm	—
Durata de viață mecanică	100 000 cicluri de operare	100 000 cicluri de operare	100 000 cicluri de operare	—
Frecvența max. a ciclurilor de com.	1 200 pe oră	1 200 pe oră	1 200 pe oră	—
Temperatura ambiantă	-5 — +40 °C			
Altitudine	≤ 2000 m			
Umiditate relativă	≤ 90 % la 20°C			
Grad de poluare	3			
Installation class	II			

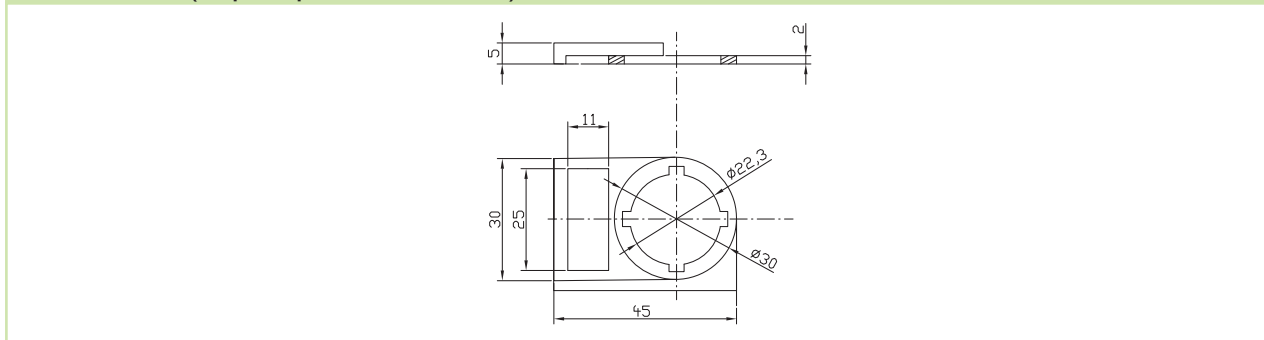
# Date Tehnice Ex9P1

## Dispozitive de comandă și control cu montaj pe ușă

### Dimensiuni (dispozitive complete)



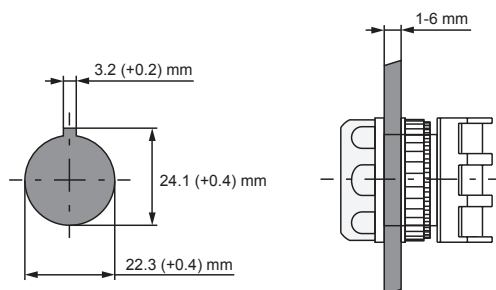
### Dimensiuni (suport pentru etichete)



# Date Tehnice Ex9P1

## Dispozitive de comandă și control cu montaj pe ușă

### Dimensiuni montaj



### Principiu montaj

