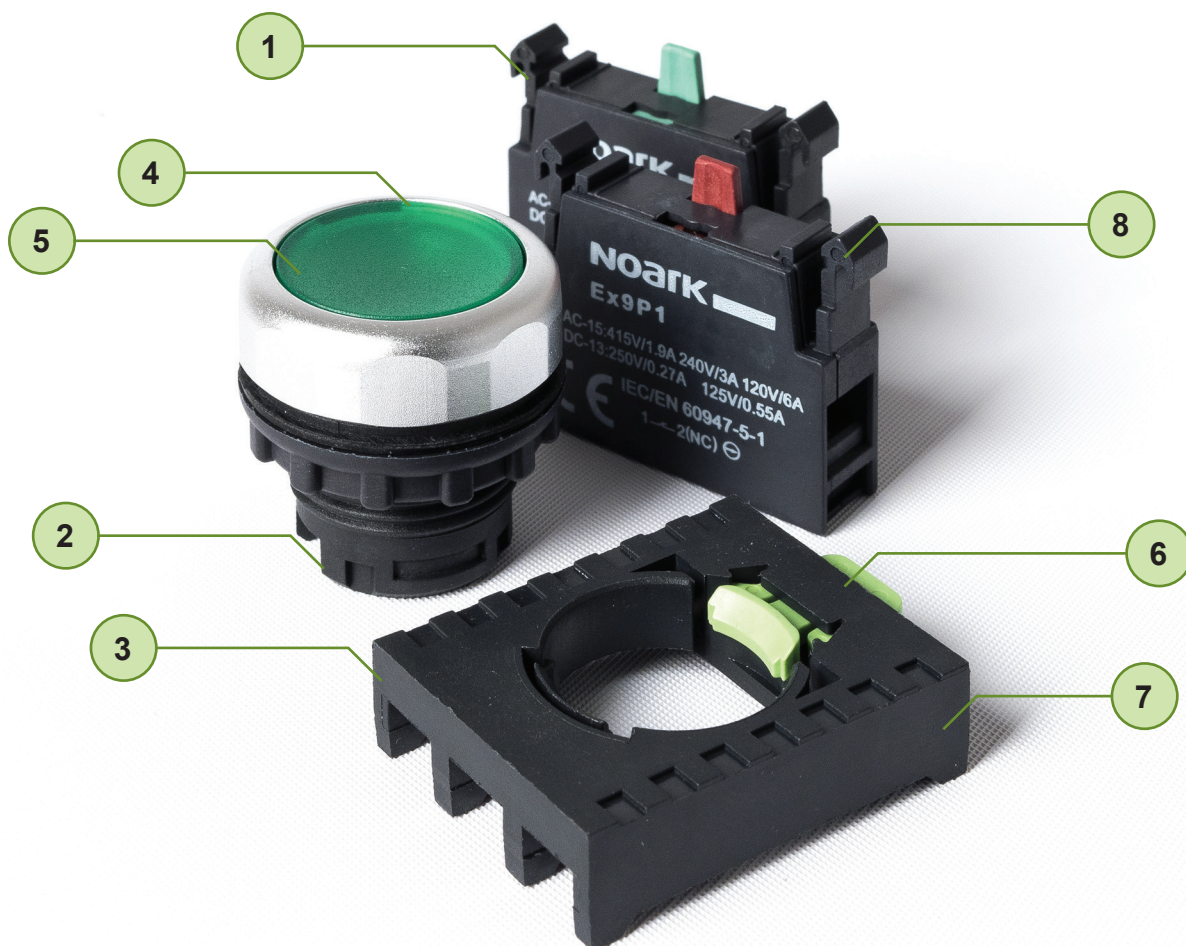


Dispozitive cu montaj pe uşă

Detaliere produs



1 5 ani garanție

2 Grad de protecție IP65 pentru Ex9P1 și Ex9IL

3 Elemente de iluminat cu LED de mare luminozitate

4 Dispozitive de control, lampi de semnalizare și indicatoare acustice

5 Versiuni de culori pentru butoane și lampi

6 Design compact

7 Diferite tipuri de capace de control

8 Montare ușoară într-un panou cu decupare de 22 mm

Dispozitive cu montaj pe ușă Ex9P1



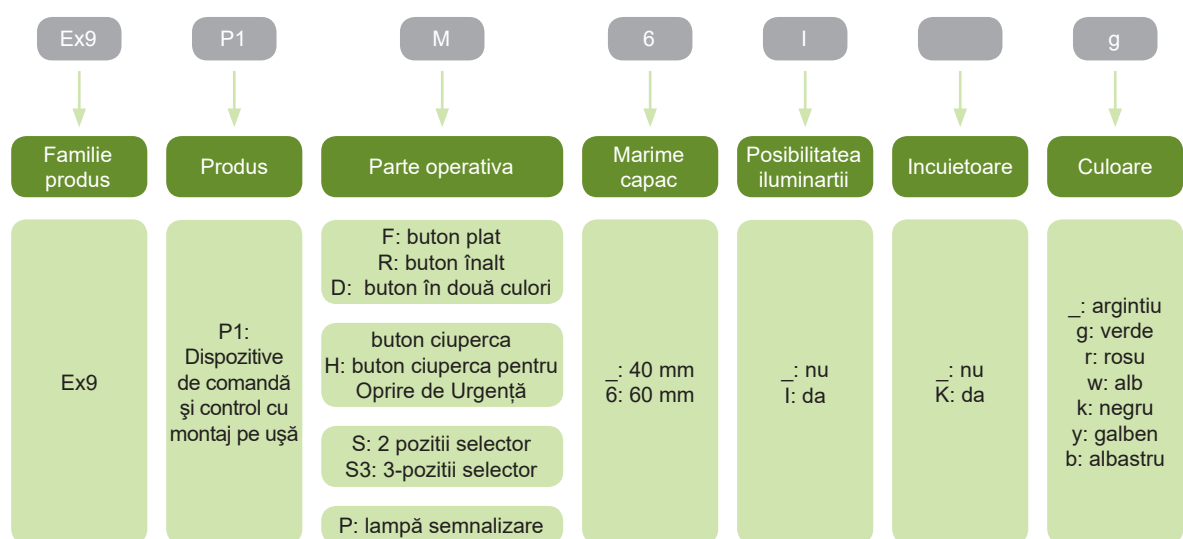
- Butoane și lămpi de semnalizare cu montaj pe ușă
- Testat conform IEC / EN 60947-5-1
- Variate tipuri de comandă
- Montare ușoară într-un panou cu decupare de 22 mm
- Grad de protecție IP65
- Ușor de montat și demontat
- Echipamente de iluminat cu LED-uri de mare luminozitate
- Sistem configurabil, combinație arbitrară de contacte și unități LED pentru diverse aplicații

Gama de butoane și lămpi de semnalizare Ex9P1 sunt folosite în variate aplicații pentru rezidențial și industrial, panouri de comandă sau controlul motoarelor. Acestea sunt concepute ca dispozitive compacte combinate din diferite părți modulare - capșon, adaptor fixare, unitate contact și de semnalizare. Aceste părți se pot combina în diverse variante pentru a realiza diferite funcții.

Pentru versiunile semi-transparente (iluminate) pot fi folosite elemente LED cu luminozitate puternică ce asigură indicații sigure ale circuitului, reduce puterea de consum și crește durata de viață.

Capetele de comandă sunt concepute în culori luminoase și de semnalizare este realizată în culori deschise și eficientizează suprafața cu inel din aluminiu. Sunt disponibile în culori variate, forme și tipuri.

Codificare produs



Marcaje de certificare



Dispozitive cu montaj pe uşă Ex9P1

Tipuri



Butoane plate
Ex9P1 F



Butoane inalte
Ex9P1 R



Butoane duble
Ex9P1 D



Butoane ciupercă
Ex9P1 M



Oprire de urgenţă
Ex9P1 H



Selector poziţie
Ex9P1 S

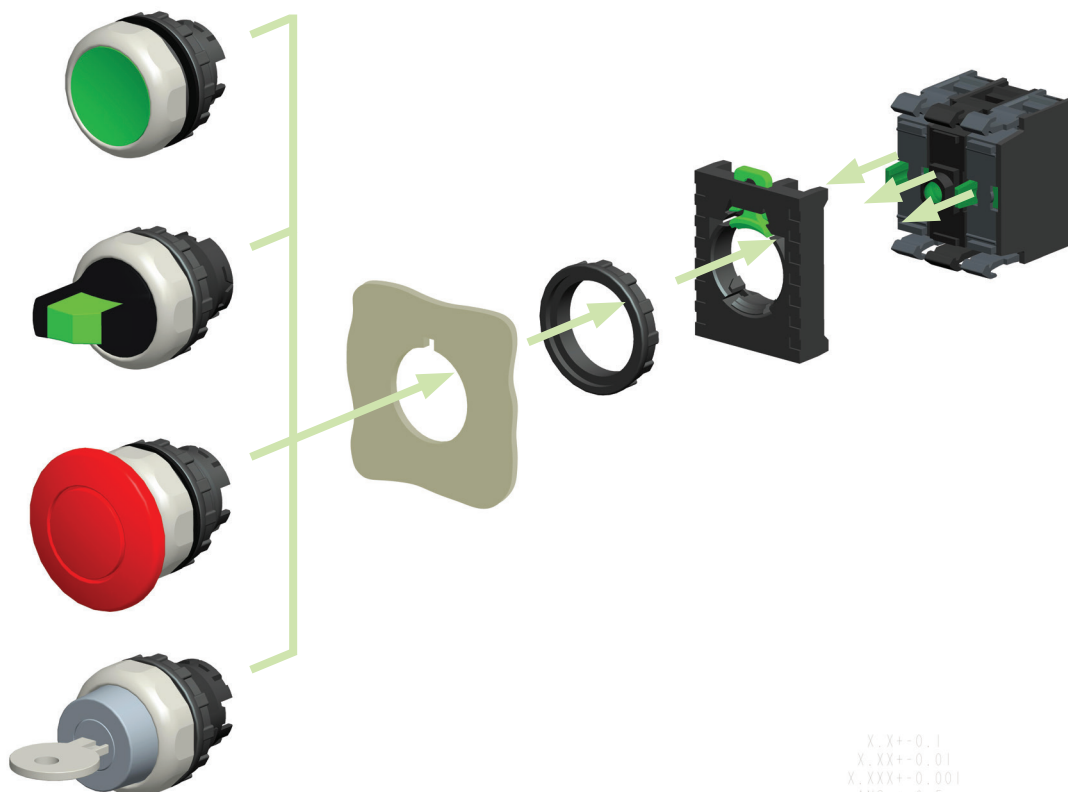


Selector cu cheie
de blocare
Ex9P1 SK



Lampă semnalizare
Ex9P1 P

Principiul de montaj



X, X+0.1
X, XX+0.01
X, XXX+0.001
ANG. +0.5

Dispozitive cu montaj pe uşă Ex9P1

Butoane ciupercă, 40 mm

- Funcție cu revenire
- Fără inscripționarea capșonului
- Elementele funcționale și adaptorul se comandă separat
- Conținutul livrării: buton ciupercă cu inel metalic din aluminiu



Culoare	Indicator luminos	Nr. articol	Tip	Ambalaj
alb	nu	105634	Ex9P1 M w	1/10/210
negru	nu	105635	Ex9P1 M k	1/10/210
verde	nu	105636	Ex9P1 M g	1/10/210
roșu	nu	105637	Ex9P1 M r	1/10/210
galben	nu	105638	Ex9P1 M y	1/10/210
albastru	nu	105639	Ex9P1 M b	1/10/210
transparent	da	105640	Ex9P1 MI w	1/10/210
verde	da	105641	Ex9P1 MI g	1/10/210
roșu	da	105642	Ex9P1 MI r	1/10/210
galben	da	105643	Ex9P1 MI y	1/10/210
albastru	da	105644	Ex9P1 MI b	1/10/210

Butoane ciupercă, 60 mm

- Funcție cu revenire
- Fără inscripționarea capșonului
- Elementele funcționale și adaptorul se comandă separat
- Conținutul livrării: buton ciupercă cu inel metalic din aluminiu



Culoare	Indicator luminos	Nr. articol	Tip	Ambalaj
alb	nu	105645	Ex9P1 M6 w	1/5/90
negru	nu	105646	Ex9P1 M6 k	1/5/90
verde	nu	105647	Ex9P1 M6 g	1/5/90
roșu	nu	105648	Ex9P1 M6 r	1/5/90
galben	nu	105649	Ex9P1 M6 y	1/5/90
albastru	nu	105650	Ex9P1 M6 b	1/5/90
transparent	da	105651	Ex9P1 M6I w	1/5/90
verde	da	105652	Ex9P1 M6I g	1/5/90
roșu	da	105653	Ex9P1 M6I r	1/5/90
galben	da	105654	Ex9P1 M6I y	1/5/90
albastru	da	105655	Ex9P1 M6I b	1/5/90

Date Tehnice Ex9P1

Dispozitive de comandă și control cu montaj pe ușă

Parametri generali

Potrivite în variate aplicații pentru rezidențial și industrial, panouri de comandă și controlul motoarelor.
Diverse capete de comandă cu inel metalic din aluminiu
Combinăție arbitrară a dispozitivului, unități de contact și a LED-ului

Parametri electrici - elemente de contacte și LED-uri

	Ex9P1 1NO	Ex9P1 1NC	Ex9P1 LED
Testat conform cu	IEC / EN 60947-5-1		
Tensiune nom. op. U_e	120, 240, 415 V AC (AC-15) 125, 250 V DC (DC-13)		6, 12, 24, 36 V AC/DC 110 - 230 V AC
Curent nominal I_e AC-15	6 A at 120 V AC 3 A at 240 V AC 1.9 A at 415 V AC		≤ 20 mA
DC-13	0.55 A at 125 V DC 0.27 A at 250 V DC		
Frecvență nominală f	50/60 Hz		
Tensiune nom. de ținer la impuls U_{imp}	4 kV	4 kV	—
Tensiune nom. de izolare U_i	690 V	690 V	415 V
Categorie utilizare	AC-15, DC-13		—
Durata de viață electrică	1 000 000 cicluri de operare în AC 250 000 cicluri de operare în DC		> 30 000 ore
Puterea consumată	—	—	≤ 1.05 W
Siguranța maximă admisă	16 A gG		

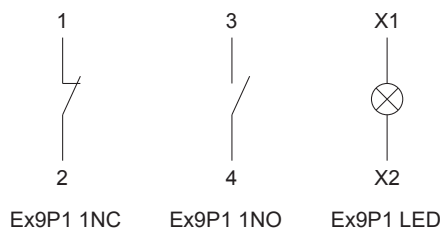
Parametrii mecanici - elemente de contacte și LED-uri

	Ex9P1 1NO	Ex9P1 1NC	Ex9P1 LED
Montare	pe Ex9P1 B3		
Poziția montajului	arbitrar		
Gradul de protecție	IP20		
Terminale	lift		
Capacitate borne	0.5 — 2.5 mm ²		
Cuplul de strângere a bornelor	0.8 Nm		
Durata de viață mecanică	3 000 000 cicluri de operare		—
Frecvența max. a ciclurilor de com.	3 600 pe ora		—
Temperatura ambiantă	-5 — +40 °C		
Altitudine	≤ 2000 m		
Umiditate relativă	≤ 90 % la 20°C		
Grad de poluare	3		
Clasa de instalare	II		
Index de urmărire CTI	175 V		
Șoc IEC 60068-2-27	15 g (jumătate sinusoidă 11 ms)		
Vibrații IEC 60068-2-6	10-55 Hz, 0.5 mm		

Date Tehnice Ex9P1

Dispozitive de comandă și control cu montaj pe ușă

Scheme de conexiuni



Parametri mecanici - dispozitive comandă

	Ex9P1 F	Ex9P1 R	Ex9P1 D	Ex9P1 M
Montare	22 mm			
Poziția montajului	arbitrar			
Grad de protecție	IP65 (montat)			
Puterea de operare	30 N	30 N	30 N	50 N
Cuplul de strângere borne	—	—	—	—
Durata de viață mecanică	3 000 000 cicluri de operare	3 000 000 cicluri de operare	100 000 cicluri de operare	3 000 000 cicluri de operare
Frecvența max. a ciclurilor de com.	3 600 pe oră	3 600 pe oră	2 400 pe oră	3 600 pe oră
Temperatura ambiantă	-5 — +40 °C			
Altitudine	≤ 2000 m			
Umiditate relativă	≤ 90 % at 20°C			
Grad de poluare	3			
Clasa de instalare	II			

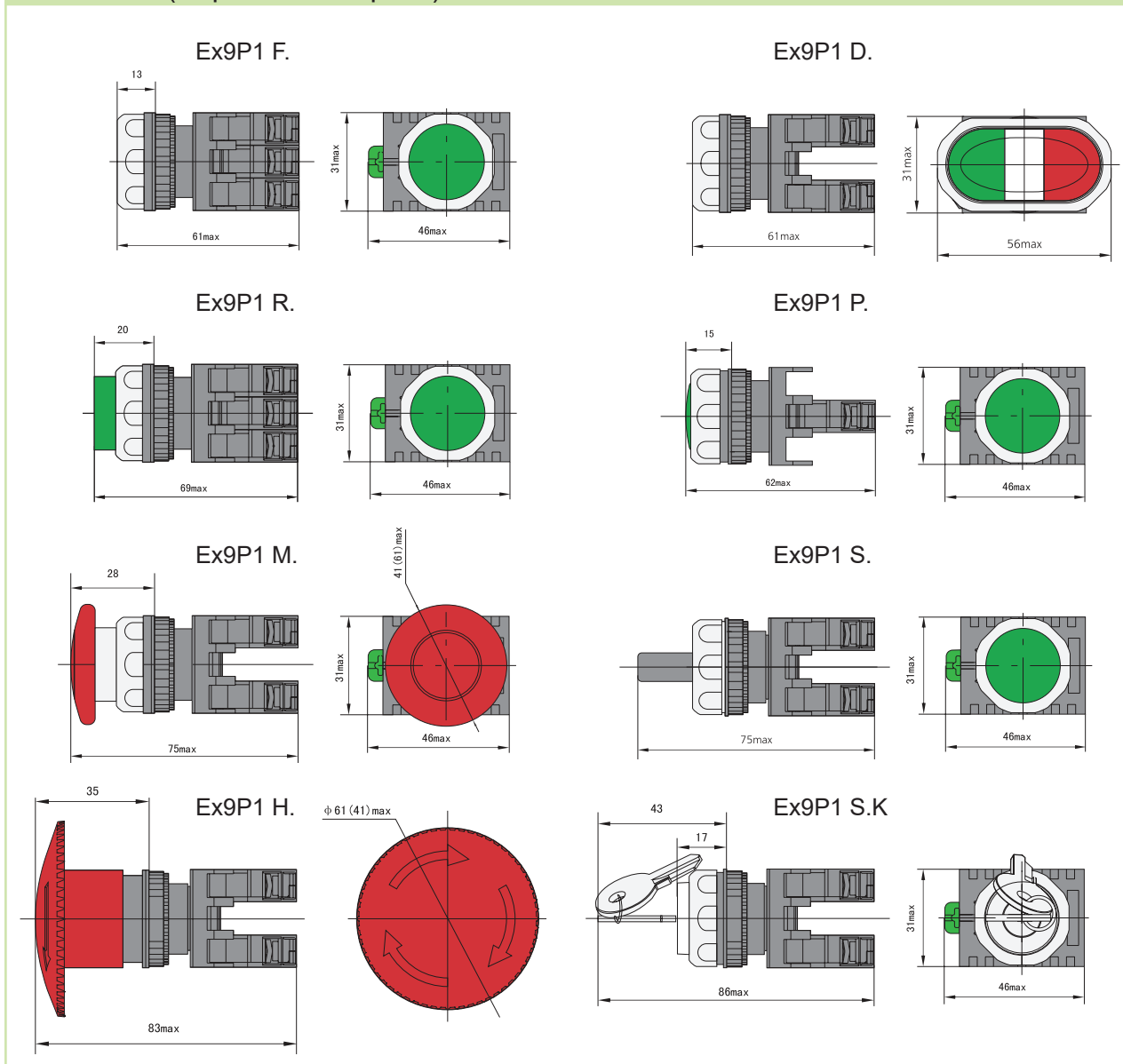
Parametri mecanici - dispozitive comandă

	Ex9P1 H	Ex9P1 S	Ex9P1 SK	Ex9P1 P
Montare	22 mm			
Poziția montajului	arbitrar			
Grad de protecție	IP65 (montat)			
Puterea de operare	50 N	—	—	—
Cuplul de strângere borne	0.6 Nm	0.5 Nm	0.5 Nm	—
Durata de viață mecanică	100 000 cicluri de operare	100 000 cicluri de operare	100 000 cicluri de operare	—
Frecvența max. a ciclurilor de com.	1 200 pe oră	1 200 pe oră	1 200 pe oră	—
Temperatura ambiantă	-5 — +40 °C			
Altitudine	≤ 2000 m			
Umiditate relativă	≤ 90 % la 20°C			
Grad de poluare	3			
Installation class	II			

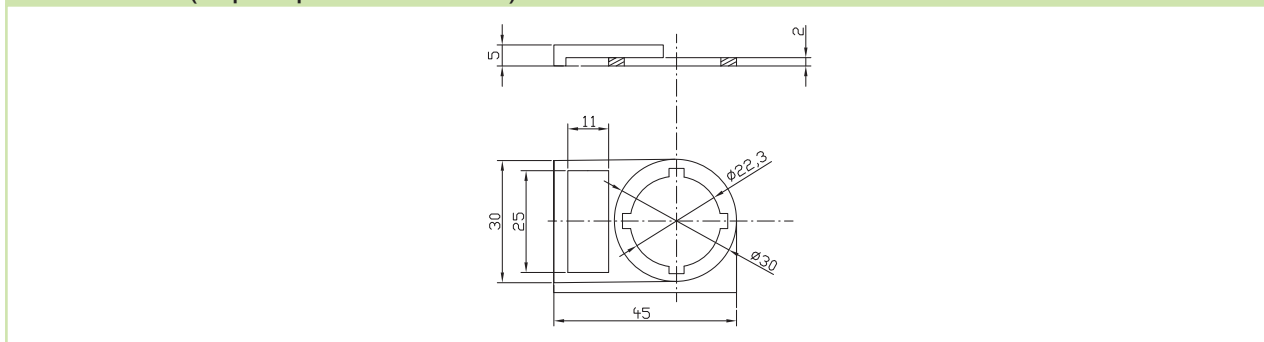
Date Tehnice Ex9P1

Dispozitive de comandă și control cu montaj pe ușă

Dimensiuni (dispozitive complete)



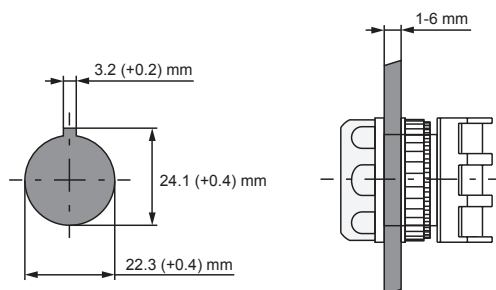
Dimensiuni (suport pentru etichete)



Date Tehnice Ex9P1

Dispozitive de comandă și control cu montaj pe ușă

Dimensiuni montaj



Principiu montaj

