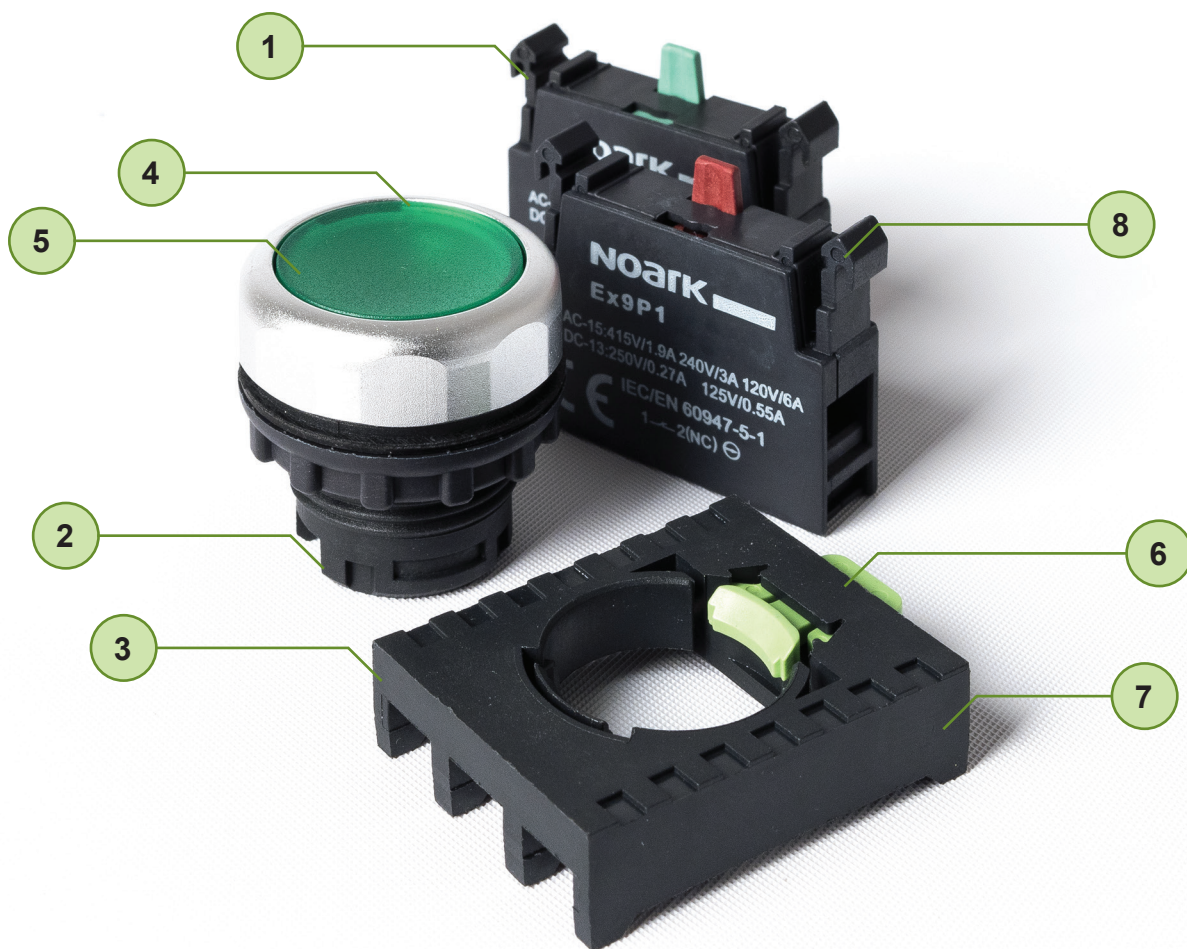


Dispozitive cu montaj pe uşă

Detaliere produs



- 1 5 ani garanție
- 2 Grad de protecție IP65 pentru Ex9P1 și Ex9IL
- 3 Elemente de iluminat cu LED de mare luminozitate
- 4 Dispozitive de control, lampi de semnalizare și indicatoare acustice
- 5 Versiuni de culori pentru butoane și lampi
- 6 Design compact
- 7 Diferite tipuri de capace de control
- 8 Montare ușoară într-un panou cu decupare de 22 mm

Dispozitive cu montaj pe ușă Ex9P1



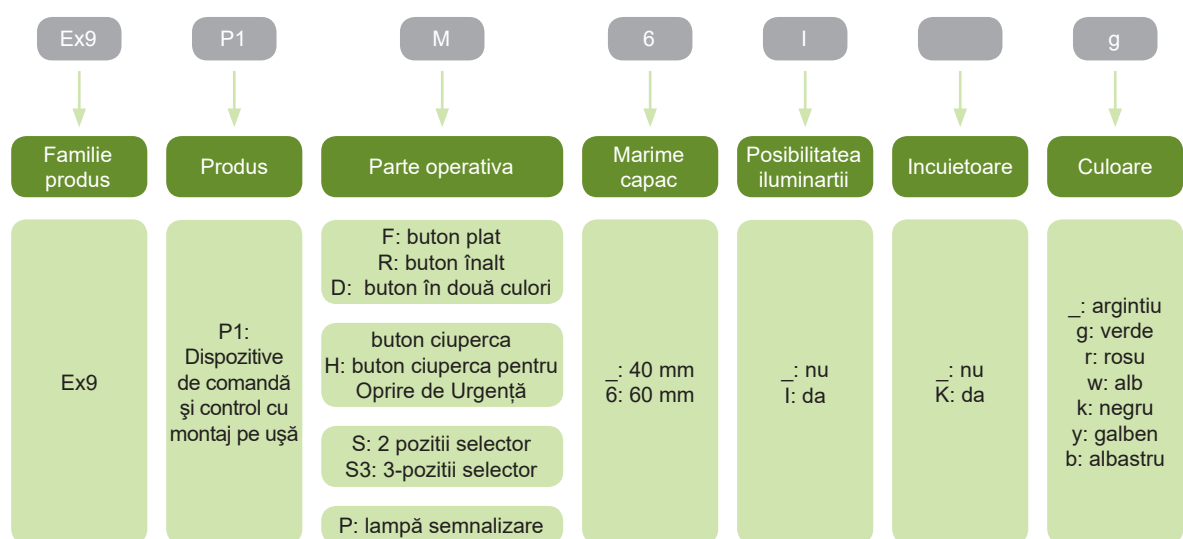
- Butoane și lămpi de semnalizare cu montaj pe ușă
- Testat conform IEC / EN 60947-5-1
- Variate tipuri de comandă
- Montare ușoară într-un panou cu decupare de 22 mm
- Grad de protecție IP65
- Ușor de montat și demontat
- Echipamente de iluminat cu LED-uri de mare luminozitate
- Sistem configurabil, combinație arbitrară de contacte și unități LED pentru diverse aplicații

Gama de butoane și lămpi de semnalizare Ex9P1 sunt folosite în variate aplicații pentru rezidențial și industrial, panouri de comandă sau controlul motoarelor. Acestea sunt concepute ca dispozitive compacte combinate din diferite părți modulare - capșon, adaptor fixare, unitate contact și de semnalizare. Aceste părți se pot combina în diverse variante pentru a realiza diferite funcții.

Pentru versiunile semi-transparente (iluminate) pot fi folosite elemente LED cu luminozitate puternică ce asigură indicații sigure ale circuitului, reduce puterea de consum și crește durata de viață.

Capetele de comandă sunt concepute în culori luminoase și de semnalizare este realizată în culori deschise și eficientizează suprafața cu inel din aluminiu. Sunt disponibile în culori variate, forme și tipuri.

Codificare produs



Marcaje de certificare



Dispozitive cu montaj pe uşă Ex9P1

Tipuri



Butoane plate
Ex9P1 F



Butoane inalte
Ex9P1 R



Butoane duble
Ex9P1 D



Butoane ciupercă
Ex9P1 M



Oprire de urgenţă
Ex9P1 H



Selector poziţie
Ex9P1 S

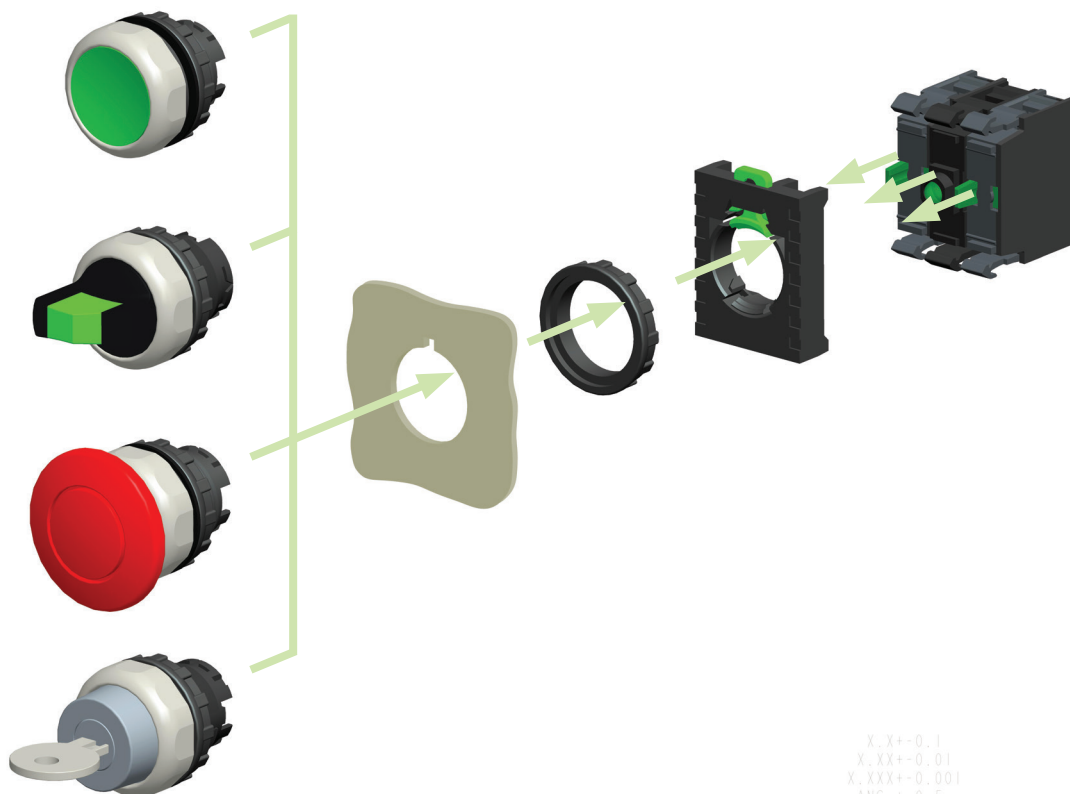


Selector cu cheie
de blocare
Ex9P1 SK



Lampă semnalizare
Ex9P1 P

Principiul de montaj



X, X+0.1
X, XX+0.01
X, XXX+0.001
ANG. +0.5

Dispozitive cu montaj pe uşă Ex9P1

Elemente de contact

- Elemente de contact
- Contact normal deschis (NO) sau normal închis (NC)
- Contactele se diferențiază și în funcție de culoarea inscripționării.
- Maxim două contacte suprapuse
- Montaj încastrat în adaptorul de fixare pe același nivel
- Poziție arbitrară pe adaptorul de fixare, poziția centrală poate fi folosită cu Ex9P1 MC (vezi parametrii tehnici)



Contact	Culoare	Nr. articol	Tip	Ambalaj
1 NO	verde	105578	Ex9P1 1NO	1/90/1620
1 NC	roșu	105579	Ex9P1 1NC	1/90/1620

Elemente cu LED

- Diverse culori și versiuni de tensiune nominală
- Să fie instalat în poziția de mijloc a adaptorului
- Potrivit pentru tipurile iluminate
- Montaj încastrat în adaptorul de fixare pe același nivel



Culoare	Tensiune nominală	Nr. articol	Tip	Ambalaj
alb	6 V AC/DC	105581	Ex9P1 LEDw 6V AC/DC	1/60/1080
alb	12 V AC/DC	105582	Ex9P1 LEDw 12V AC/DC	1/60/1080
alb	24 V AC/DC	105583	Ex9P1 LEDw 24V AC/DC	1/60/1080
alb	36 V AC/DC	105584	Ex9P1 LEDw 36V AC/DC	1/60/1080
alb	110-230 V AC	105585	Ex9P1 LEDw 110V-230V AC	1/60/1080
roșu	6 V AC/DC	105587	Ex9P1 LEDr 6V AC/DC	1/60/1080
roșu	12 V AC/DC	105588	Ex9P1 LEDr 12V AC/DC	1/60/1080
roșu	24 V AC/DC	105589	Ex9P1 LEDr 24V AC/DC	1/60/1080
roșu	36 V AC/DC	105590	Ex9P1 LEDr 36V AC/DC	1/60/1080
roșu	110-230 V AC	105591	Ex9P1 LEDr 110V-230V AC	1/60/1080
verde	6 V AC/DC	105593	Ex9P1 LEDg 6V AC/DC	1/60/1080
verde	12 V AC/DC	105594	Ex9P1 LEDg 12V AC/DC	1/60/1080
verde	24 V AC/DC	105595	Ex9P1 LEDg 24V AC/DC	1/60/1080
verde	36 V AC/DC	105596	Ex9P1 LEDg 36V AC/DC	1/60/1080
verde	110-230 V AC	105597	Ex9P1 LEDg 110V-230V AC	1/60/1080
galben	6 V AC/DC	105599	Ex9P1 LEDy 6V AC/DC	1/60/1080
galben	12 V AC/DC	105600	Ex9P1 LEDy 12V AC/DC	1/60/1080
galben	24 V AC/DC	105601	Ex9P1 LEDy 24V AC/DC	1/60/1080
galben	36 V AC/DC	105602	Ex9P1 LEDy 36V AC/DC	1/60/1080
galben	110-230 V AC	105603	Ex9P1 LEDy 110V-230V AC	1/60/1080
albastru	6 V AC/DC	105605	Ex9P1 LEDb 6V AC/DC	1/60/1080
albastru	12 V AC/DC	105606	Ex9P1 LEDb 12V AC/DC	1/60/1080
albastru	24 V AC/DC	105607	Ex9P1 LEDb 24V AC/DC	1/60/1080
albastru	36 V AC/DC	105608	Ex9P1 LEDb 36V AC/DC	1/60/1080
albastru	110-230 V AC	105609	Ex9P1 LEDb 110V-230V AC	1/60/1080

Date Tehnice Ex9P1

Dispozitive de comandă și control cu montaj pe ușă

Parametri generali

Potrivite în variate aplicații pentru rezidențial și industrial, panouri de comandă și controlul motoarelor.

Diverse capete de comandă cu inel metalic din aluminiu

Combinăție arbitrară a dispozitivului, unități de contact și a LED-ului

Parametri electrici - elemente de contacte și LED-uri

	Ex9P1 1NO	Ex9P1 1NC	Ex9P1 LED
Testat conform cu	IEC / EN 60947-5-1		
Tensiune nom. op. U_e	120, 240, 415 V AC (AC-15) 125, 250 V DC (DC-13)		6, 12, 24, 36 V AC/DC 110 - 230 V AC
Curent nominal I_e AC-15	6 A at 120 V AC 3 A at 240 V AC 1.9 A at 415 V AC		≤ 20 mA
DC-13	0.55 A at 125 V DC 0.27 A at 250 V DC		
Frecvență nominală f	50/60 Hz		
Tensiune nom. de ținare la impuls U_{imp}	4 kV	4 kV	—
Tensiune nom. de izolare U_i	690 V	690 V	415 V
Categorie utilizare	AC-15, DC-13		—
Durata de viață electrică	1 000 000 cicluri de operare în AC 250 000 cicluri de operare în DC		> 30 000 ore
Puterea consumată	—	—	≤ 1.05 W
Siguranța maximă admisă	16 A gG		

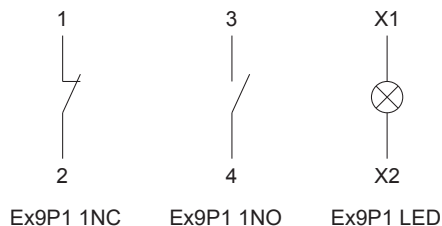
Parametrii mecanici - elemente de contacte și LED-uri

	Ex9P1 1NO	Ex9P1 1NC	Ex9P1 LED
Montare	pe Ex9P1 B3		
Poziția montajului	arbitrar		
Gradul de protecție	IP20		
Terminale	lift		
Capacitate borne	0.5 — 2.5 mm ²		
Cuplul de strângere a bornelor	0.8 Nm		
Durata de viață mecanică	3 000 000 cicluri de operare		—
Frecvența max. a ciclurilor de com.	3 600 pe ora		—
Temperatura ambiantă	-5 — +40 °C		
Altitudine	≤ 2000 m		
Umiditate relativă	≤ 90 % la 20°C		
Grad de poluare	3		
Clasa de instalare	II		
Index de urmărire CTI	175 V		
Șoc IEC 60068-2-27	15 g (jumătate sinusoidă 11 ms)		
Vibrații IEC 60068-2-6	10-55 Hz, 0.5 mm		

Date Tehnice Ex9P1

Dispozitive de comandă și control cu montaj pe ușă

Scheme de conexiuni



Parametri mecanici - dispozitive comandă

	Ex9P1 F	Ex9P1 R	Ex9P1 D	Ex9P1 M
Montare	22 mm			
Poziția montajului	arbitrar			
Grad de protecție	IP65 (montat)			
Puterea de operare	30 N	30 N	30 N	50 N
Cuplul de strângere borne	—	—	—	—
Durata de viață mecanică	3 000 000 cicluri de operare	3 000 000 cicluri de operare	100 000 cicluri de operare	3 000 000 cicluri de operare
Frecvența max. a ciclurilor de com.	3 600 pe oră	3 600 pe oră	2 400 pe oră	3 600 pe oră
Temperatura ambiantă	-5 — +40 °C			
Altitudine	≤ 2000 m			
Umiditate relativă	≤ 90 % at 20°C			
Grad de poluare	3			
Clasa de instalare	II			

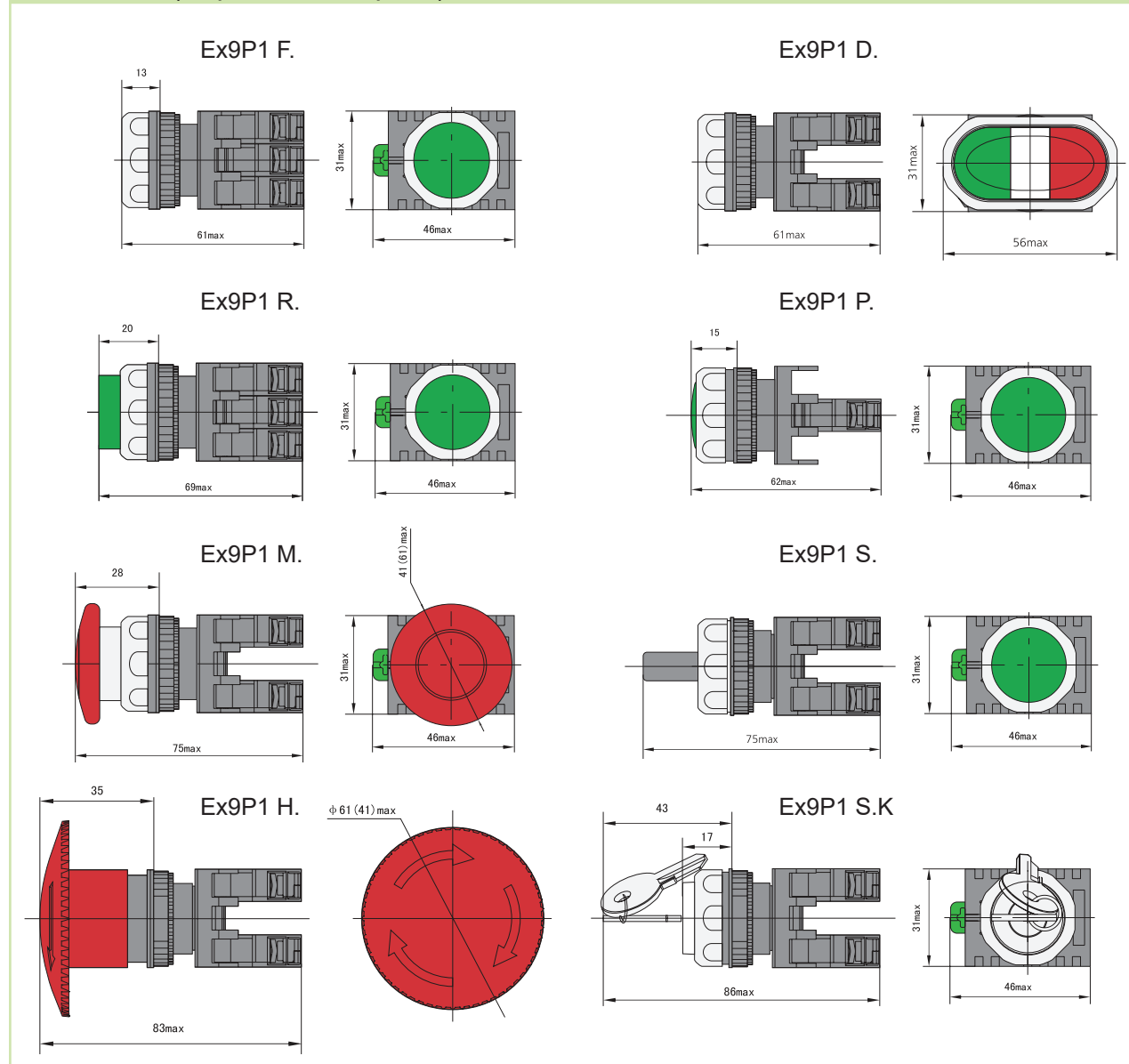
Parametri mecanici - dispozitive comandă

	Ex9P1 H	Ex9P1 S	Ex9P1 SK	Ex9P1 P
Montare	22 mm			
Poziția montajului	arbitrar			
Grad de protecție	IP65 (montat)			
Puterea de operare	50 N	—	—	—
Cuplul de strângere borne	0.6 Nm	0.5 Nm	0.5 Nm	—
Durata de viață mecanică	100 000 cicluri de operare	100 000 cicluri de operare	100 000 cicluri de operare	—
Frecvența max. a ciclurilor de com.	1 200 pe oră	1 200 pe oră	1 200 pe oră	—
Temperatura ambiantă	-5 — +40 °C			
Altitudine	≤ 2000 m			
Umiditate relativă	≤ 90 % la 20°C			
Grad de poluare	3			
Installation class	II			

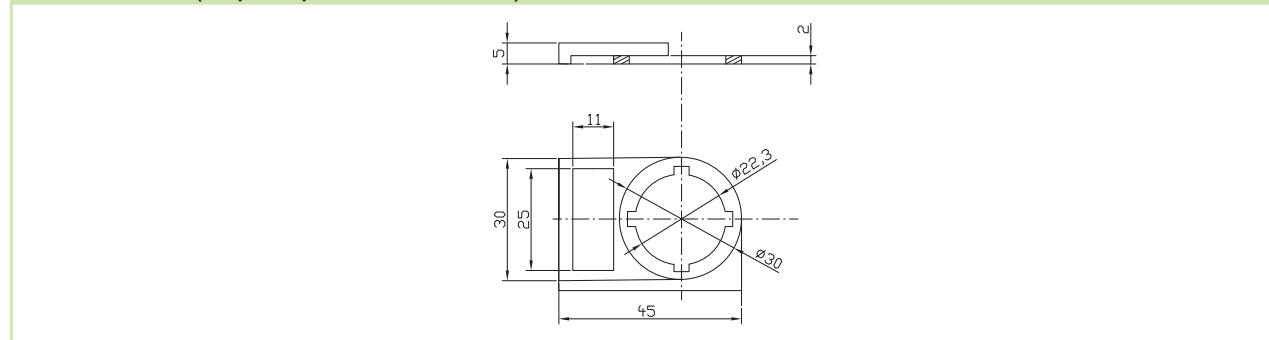
Date Tehnice Ex9P1

Dispozitive de comandă și control cu montaj pe ușă

Dimensiuni (dispozitive complete)



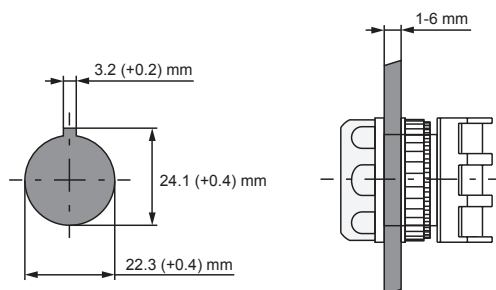
Dimensiuni (suport pentru etichete)



Date Tehnice Ex9P1

Dispozitive de comandă și control cu montaj pe ușă

Dimensiuni montaj



Principiu montaj

