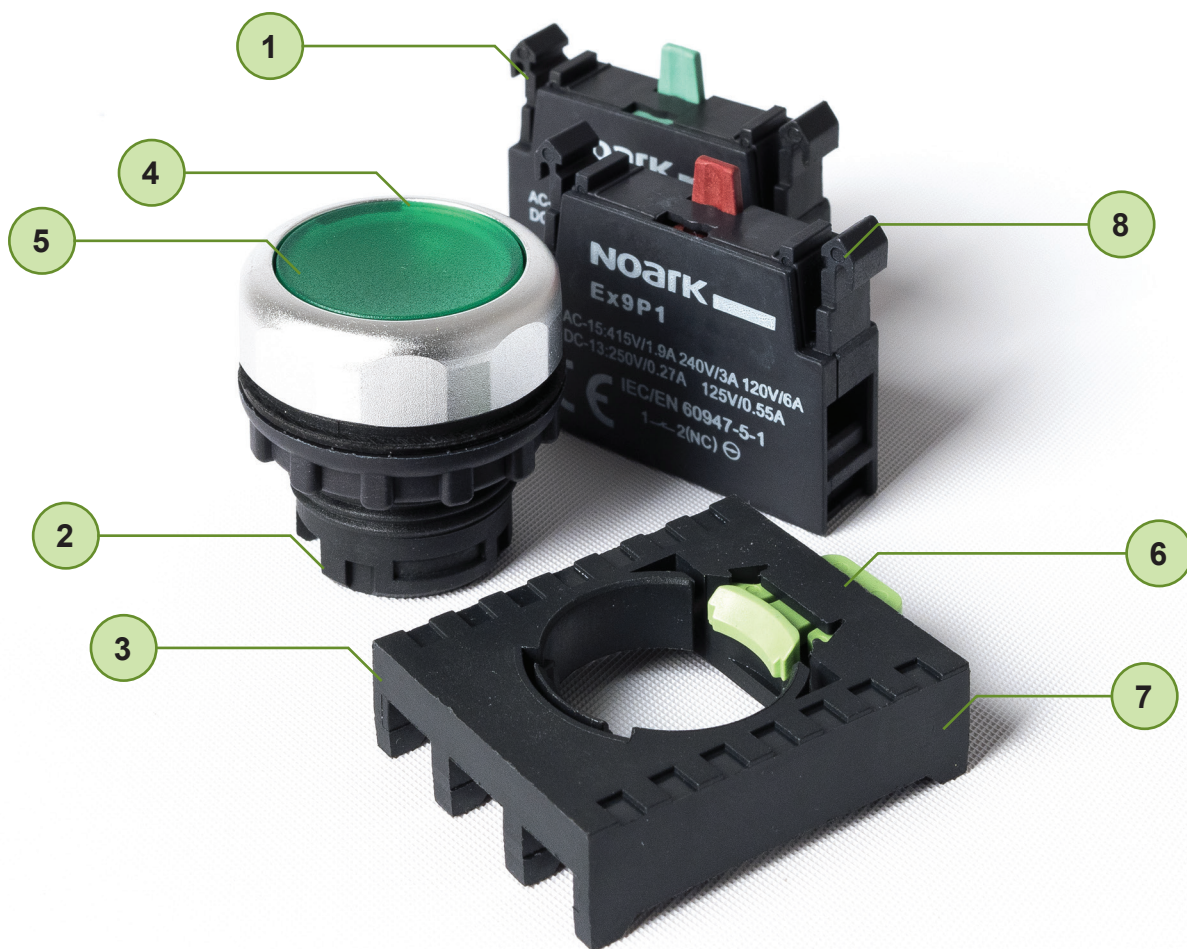


Dispozitive cu montaj pe uşă

Detaliere produs



- 1 5 ani garanție
- 2 Grad de protecție IP65 pentru Ex9P1 și Ex9IL
- 3 Elemente de iluminat cu LED de mare luminozitate
- 4 Dispozitive de control, lampi de semnalizare și indicatoare acustice
- 5 Versiuni de culori pentru butoane și lampi
- 6 Design compact
- 7 Diferite tipuri de capace de control
- 8 Montare ușoară într-un panou cu decupare de 22 mm

Dispozitive cu montaj pe ușă Ex9P1



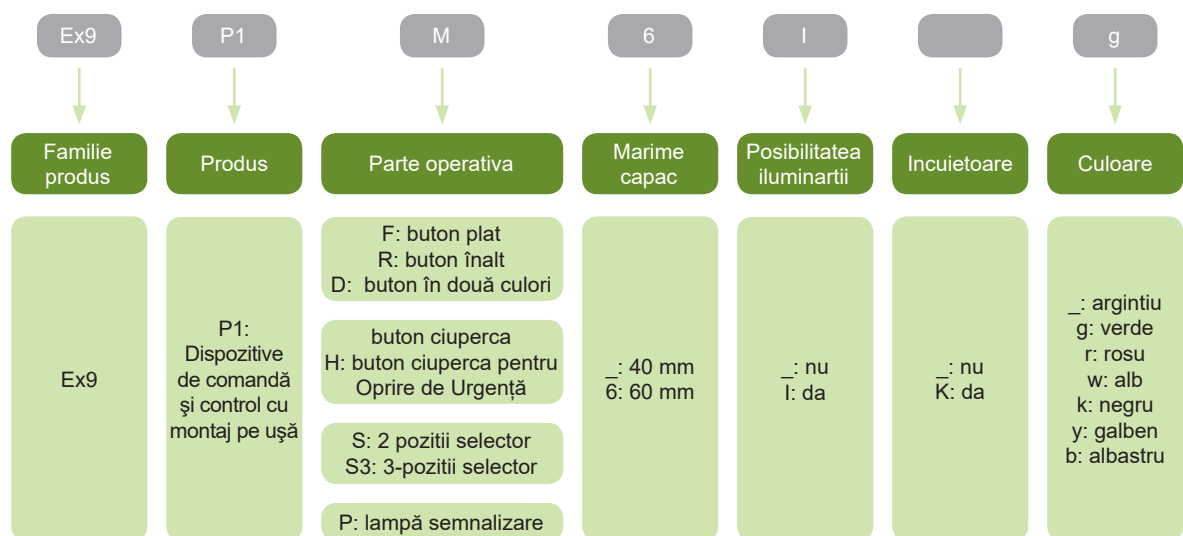
- Butoane și lămpi de semnalizare cu montaj pe ușă
- Testat conform IEC / EN 60947-5-1
- Variate tipuri de comandă
- Montare ușoară într-un panou cu decupare de 22 mm
- Grad de protecție IP65
- Ușor de montat și demontat
- Echipamente de iluminat cu LED-uri de mare luminozitate
- Sistem configurabil, combinație arbitrară de contacte și unități LED pentru diverse aplicații

Gama de butoane și lămpi de semnalizare Ex9P1 sunt folosite în variate aplicații pentru rezidențial și industrial, panouri de comandă sau controlul motoarelor. Acestea sunt concepute ca dispozitive compacte combinate din diferite părți modulare - capșon, adaptor fixare, unitate contact și de semnalizare. Aceste părți se pot combina în diverse variante pentru a realiza diferite funcții.

Pentru versiunile semi-transparente (iluminate) pot fi folosite elemente LED cu luminozitate puternică ce asigură indicații sigure ale circuitului, reduce puterea de consum și crește durata de viață.

Capetele de comandă sunt concepute în culori luminoase și de semnalizare este realizată în culori deschise și eficientizează suprafața cu inel din aluminiu. Sunt disponibile în culori variate, forme și tipuri.

Codificare produs



Marcaje de certificare



Dispozitive cu montaj pe uşă Ex9P1

Tipuri



Butoane plate
Ex9P1 F



Butoane inalte
Ex9P1 R



Butoane duble
Ex9P1 D



Butoane ciupercă
Ex9P1 M



Oprire de urgenţă
Ex9P1 H



Selector poziţie
Ex9P1 S

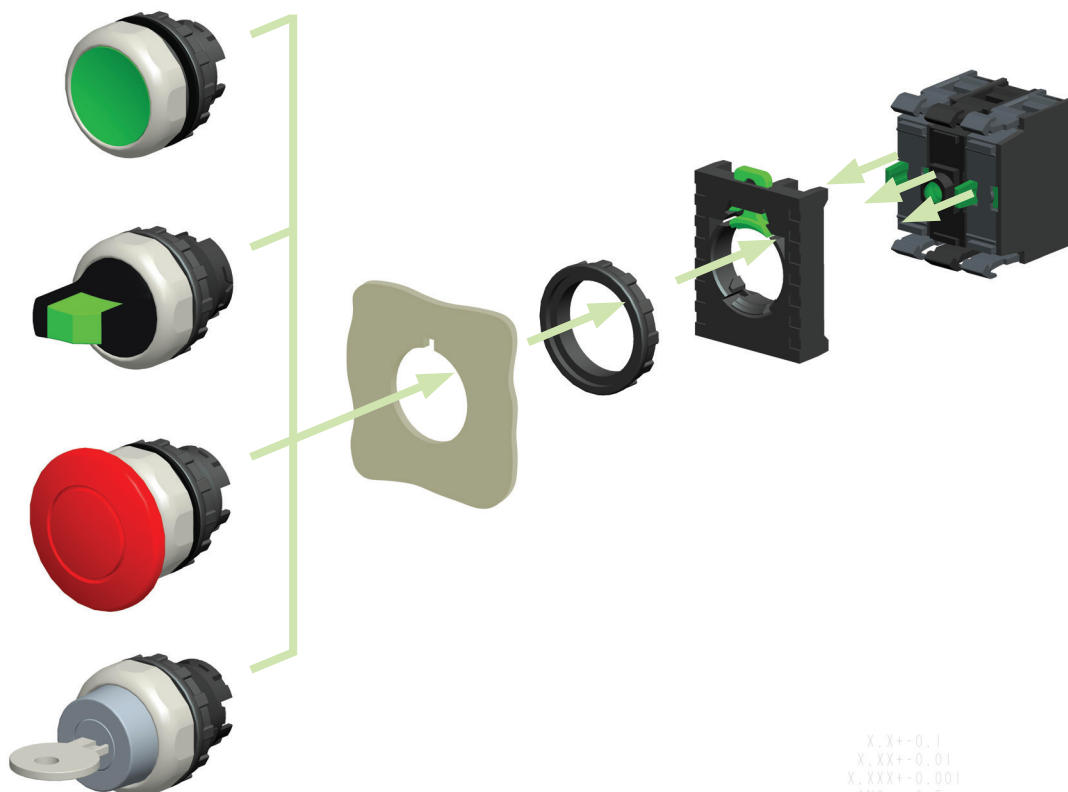


Selector cu cheie
de blocare
Ex9P1 SK



Lampă semnalizare
Ex9P1 P

Principiul de montaj



X, X+0.1
X, XX+0.01
X, XXX+0.001
ANG. +0.5

Dispozitive cu montaj pe uşă Ex9P1

Selector 3 poziții

- Selector cu mâner rotativ
- Distanță de 60° între poziții
- Fără inscripționarea capişonului
- Elementele funcționale și adaptorul se comandă separat
- Conținutul livrării: selector 3 poziții cu inel metalic din aluminiu

Funcție cu reținere-revenire



Pozitii	Culoare	Indicator luminos	Nr. articol	Tip	Ambalaj
3	alb	nu	105544	Ex9P1 SMS3 w	1/10/320
3	negru	nu	105545	Ex9P1 SMS3 k	1/10/320
3	verde	nu	105546	Ex9P1 SMS3 g	1/10/320
3	roșu	nu	105547	Ex9P1 SMS3 r	1/10/320
3	galben	nu	105548	Ex9P1 SMS3 y	1/10/320
3	albastru	nu	105549	Ex9P1 SMS3 b	1/10/320
3	transparent	da	105550	Ex9P1 SMS3l w	1/10/320
3	verde	da	105551	Ex9P1 SMS3l g	1/10/320
3	roșu	da	105552	Ex9P1 SMS3l r	1/10/320
3	galben	da	105553	Ex9P1 SMS3l y	1/10/320
3	albastru	da	105554	Ex9P1 SMS3l b	1/10/320

Funcție cu revenire-reținere



Pozitii	Culoare	Indicator luminos	Nr. articol	Tip	Ambalaj
3	alb	nu	105533	Ex9P1 SSM3 w	1/10/320
3	negru	nu	105534	Ex9P1 SSM3 k	1/10/320
3	verde	nu	105535	Ex9P1 SSM3 g	1/10/320
3	roșu	nu	105536	Ex9P1 SSM3 r	1/10/320
3	galben	nu	105537	Ex9P1 SSM3 y	1/10/320
3	albastru	nu	105538	Ex9P1 SSM3 b	1/10/320
3	transparent	da	105539	Ex9P1 SSM3l w	1/10/320
3	verde	da	105540	Ex9P1 SSM3l g	1/10/320
3	roșu	da	105541	Ex9P1 SSM3l r	1/10/320
3	galben	da	105542	Ex9P1 SSM3l y	1/10/320
3	albastru	da	105543	Ex9P1 SSM3l b	1/10/320

Date Tehnice Ex9P1

Dispozitive de comandă și control cu montaj pe ușă

Parametri generali

Potrivite în variate aplicații pentru rezidențial și industrial, panouri de comandă și controlul motoarelor.

Diverse capete de comandă cu inel metalic din aluminiu

Combinăție arbitrară a dispozitivului, unități de contact și a LED-ului

Parametri electrici - elemente de contacte și LED-uri

	Ex9P1 1NO	Ex9P1 1NC	Ex9P1 LED
Testat conform cu	IEC / EN 60947-5-1		
Tensiune nom. op. U_e	120, 240, 415 V AC (AC-15) 125, 250 V DC (DC-13)		6, 12, 24, 36 V AC/DC 110 - 230 V AC
Curent nominal I_e AC-15	6 A at 120 V AC 3 A at 240 V AC 1.9 A at 415 V AC		≤ 20 mA
DC-13	0.55 A at 125 V DC 0.27 A at 250 V DC		
Frecvență nominală f	50/60 Hz		
Tensiune nom. de ținare la impuls U_{imp}	4 kV	4 kV	—
Tensiune nom. de izolare U_i	690 V	690 V	415 V
Categorie utilizare	AC-15, DC-13		—
Durata de viață electrică	1 000 000 cicluri de operare în AC 250 000 cicluri de operare în DC		> 30 000 ore
Puterea consumată	—	—	≤ 1.05 W
Siguranța maximă admisă	16 A gG		

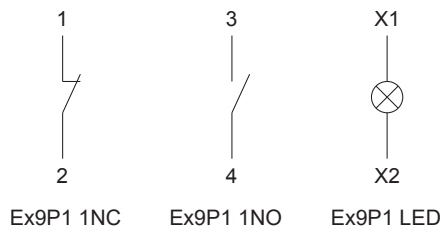
Parametrii mecanici - elemente de contacte și LED-uri

	Ex9P1 1NO	Ex9P1 1NC	Ex9P1 LED
Montare	pe Ex9P1 B3		
Poziția montajului	arbitrar		
Gradul de protecție	IP20		
Terminale	lift		
Capacitate borne	0.5 — 2.5 mm ²		
Cuplul de strângere a bornelor	0.8 Nm		
Durata de viață mecanică	3 000 000 cicluri de operare		—
Frecvența max. a ciclurilor de com.	3 600 pe ora		—
Temperatura ambiantă	-5 — +40 °C		
Altitudine	≤ 2000 m		
Umiditate relativă	≤ 90 % la 20°C		
Grad de poluare	3		
Clasa de instalare	II		
Index de urmărire CTI	175 V		
Șoc IEC 60068-2-27	15 g (jumătate sinusoidă 11 ms)		
Vibrații IEC 60068-2-6	10-55 Hz, 0.5 mm		

Date Tehnice Ex9P1

Dispozitive de comandă și control cu montaj pe ușă

Scheme de conexiuni



Parametri mecanici - dispozitive comandă

	Ex9P1 F	Ex9P1 R	Ex9P1 D	Ex9P1 M
Montare	22 mm			
Poziția montajului	arbitrar			
Grad de protecție	IP65 (montat)			
Puterea de operare	30 N	30 N	30 N	50 N
Cuplul de strângere borne	—	—	—	—
Durata de viață mecanică	3 000 000 cicluri de operare	3 000 000 cicluri de operare	100 000 cicluri de operare	3 000 000 cicluri de operare
Frecvența max. a ciclurilor de com.	3 600 pe oră	3 600 pe oră	2 400 pe oră	3 600 pe oră
Temperatura ambiantă	-5 — +40 °C			
Altitudine	≤ 2000 m			
Umiditate relativă	≤ 90 % at 20°C			
Grad de poluare	3			
Clasa de instalare	II			

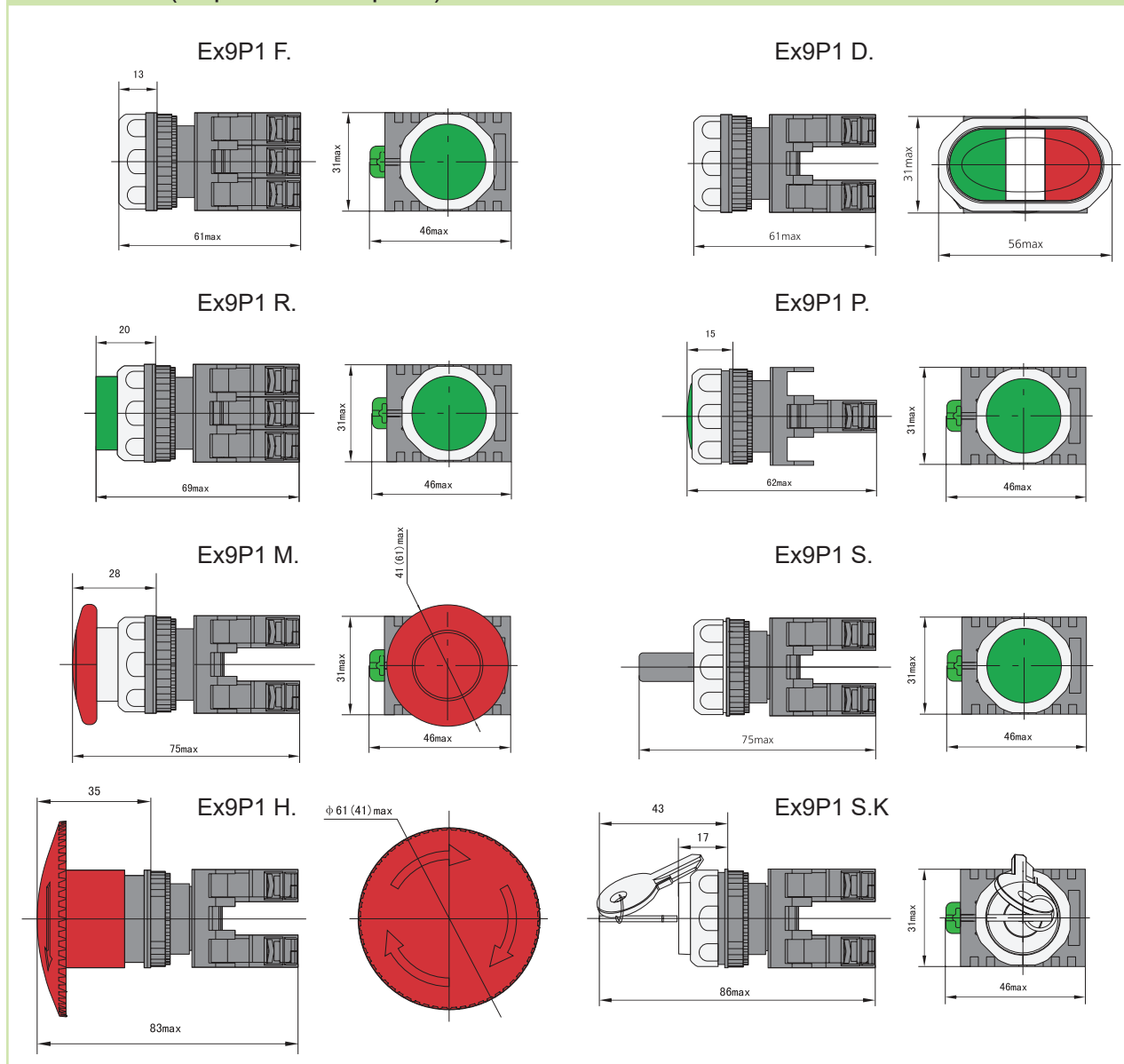
Parametri mecanici - dispozitive comandă

	Ex9P1 H	Ex9P1 S	Ex9P1 SK	Ex9P1 P
Montare	22 mm			
Poziția montajului	arbitrar			
Grad de protecție	IP65 (montat)			
Puterea de operare	50 N	—	—	—
Cuplul de strângere borne	0.6 Nm	0.5 Nm	0.5 Nm	—
Durata de viață mecanică	100 000 cicluri de operare	100 000 cicluri de operare	100 000 cicluri de operare	—
Frecvența max. a ciclurilor de com.	1 200 pe oră	1 200 pe oră	1 200 pe oră	—
Temperatura ambiantă	-5 — +40 °C			
Altitudine	≤ 2000 m			
Umiditate relativă	≤ 90 % la 20°C			
Grad de poluare	3			
Installation class	II			

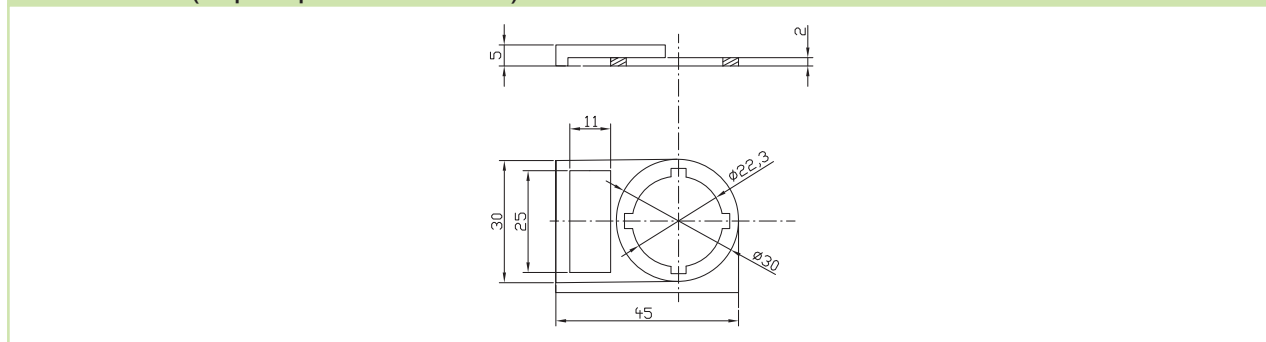
Date Tehnice Ex9P1

Dispozitive de comandă și control cu montaj pe ușă

Dimensiuni (dispozitive complete)



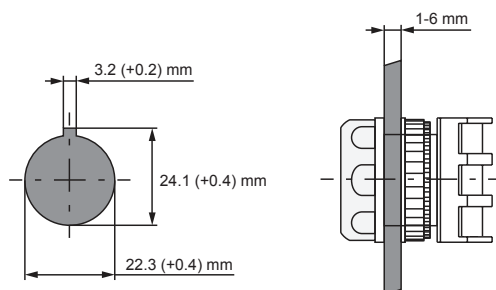
Dimensiuni (suport pentru etichete)



Date Tehnice Ex9P1

Dispozitive de comandă și control cu montaj pe ușă

Dimensiuni montaj



Principiu montaj

