

Mini-Contactoare inversoare Ex9CSR



- Mini-contactoare inversoare
- Testat conform IEC / EN 60947-4-1
- Versiuni cu 3 și 4 poli
- Curent nominal in AC-3: 6, 9 și 12A la 400 V
- Tensiunea de comandă a bobinei
24 — 415 V c.a.
- Curent nominal de scurtcircuit
condițional $I_q = 50 \text{ kA}$
- Interblocaj mecanic între contactori
- Montare pe șină DIN 35 mm sau pe panou

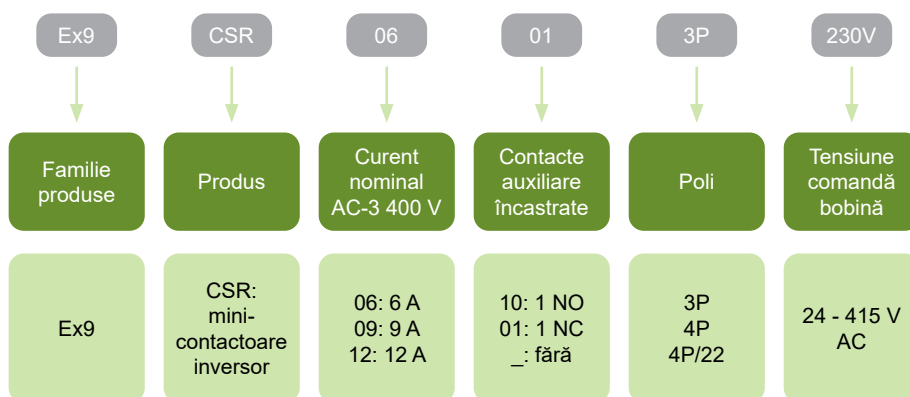
Mini-contactoarele inversoare Ex9CSR sunt utilizate în mod principal pentru comutarea motoarelor asincrone cu posibilitatea de a schimba sensul de rotație. De asemenea, mini-contactoarele pot fi utilizate și pentru comutarea a două circuite atunci când este necesar să se asigure că maxim un circuit este conectat.

Mini-contactoarele sunt echipate cu interblocaj mecanic. Adicional se poate monta interblocaj electric pentru controlul tensiunii de comandă (de ex. pentru EN 60204) poate fi echipat cu diferite variante de contacte auxiliare AX42 sau contacte încorporate.

Datorită dimensiunilor compacte, mini-contactoarele Ex9CSR sunt soluții optime pentru instalarea lor în spații limitate.

Aceeași funcție poate fi realizată prin combinarea a două mini-contactoare Ex9CS cu MIT41 interblocaj mecanic.

Codificare produs

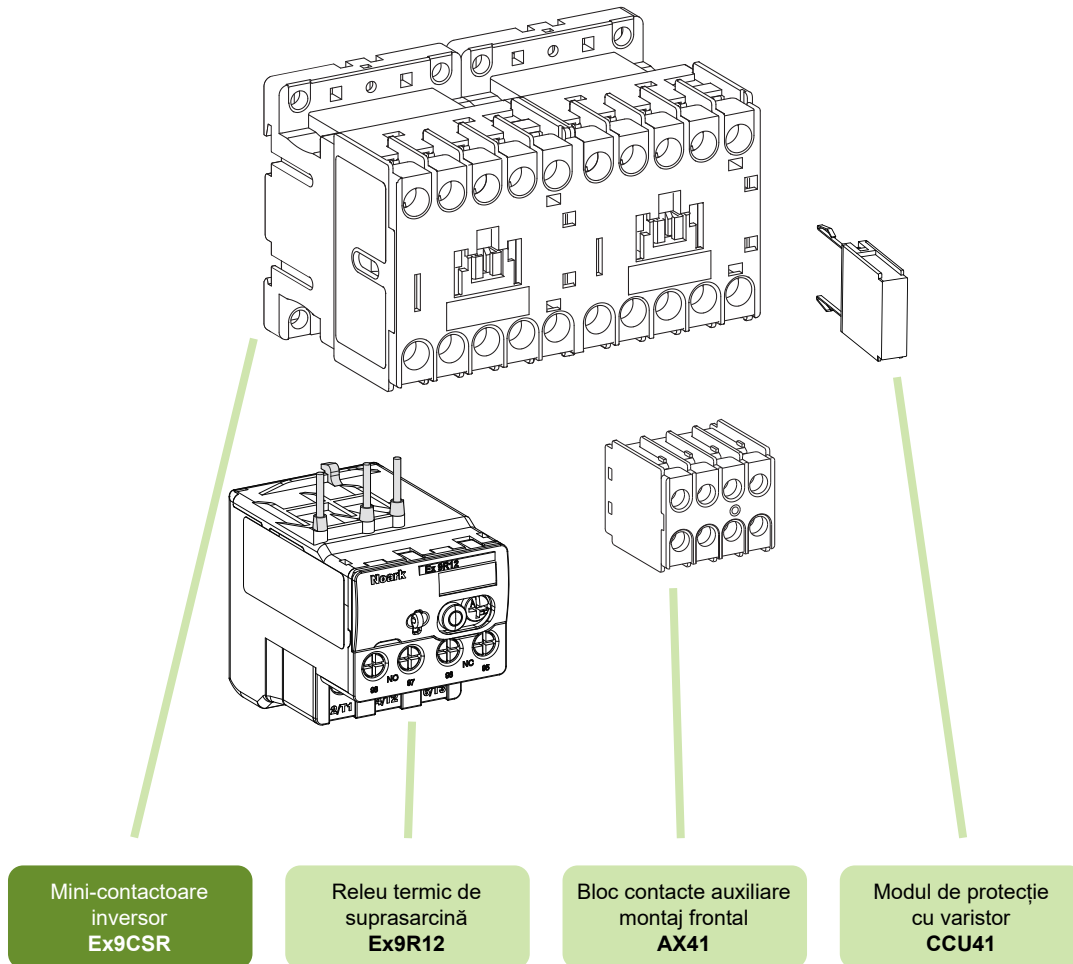


Marcaje de certificare



Mini-Contactoare inversoare Ex9CSR

Accesorii



Contacte auxiliare AX41

Releu termic de suprasarcină Ex9R12

Modul de protecție cu varistor CCU41

vezi pagina 103

vezi pagina 89

vezi pagina 106

Mini-Contactoare inversoare Ex9CSR

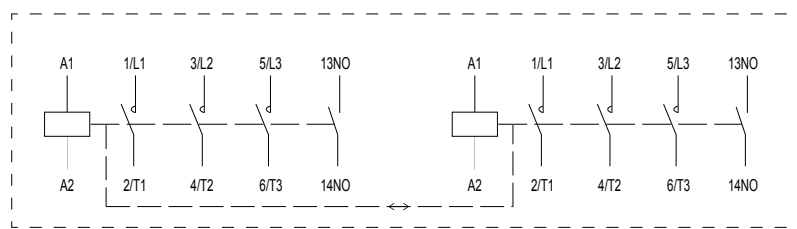
Curent nominal 9 A, 3 poli

- Mini-contactoare inversoare
- Montare pe o șină DIN 35 mm sau pe panou
- Pot fi utilizate contacte auxiliare montate frontal tip AX41
- Poate fi combinat cu releele termice de suprasarcină Ex9R12
- Fiecare contactor cuprinde un anumit număr de contacte auxiliare încorporate

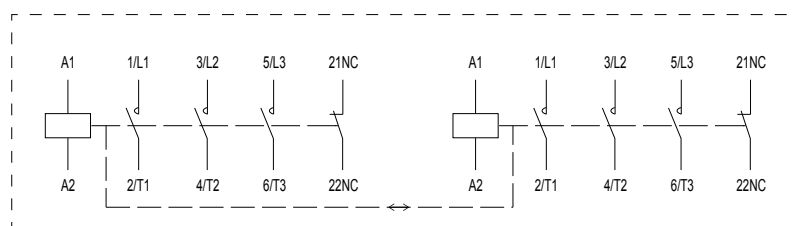


Tensiune comandă	AC-3 I_e	MărimePoli	Cont. aux.	Nr. Articol	Tip	Ambalaj
415 V AC	9 A	S12 3P	1 NO	104554	Ex9CSR09 10 3P 415V	1/72
400 V AC	9 A	S12 3P	1 NO	104555	Ex9CSR09 10 3P 400V	1/72
380 V AC	9 A	S12 3P	1 NO	104556	Ex9CSR09 10 3P 380V	1/72
240 V AC	9 A	S12 3P	1 NO	104559	Ex9CSR09 10 3P 240V	1/72
230 V AC	9 A	S12 3P	1 NO	104560	Ex9CSR09 10 3P 230V	1/72
220 V AC	9 A	S12 3P	1 NO	104561	Ex9CSR09 10 3P 220V	1/72
127 V AC	9 A	S12 3P	1 NO	104562	Ex9CSR09 10 3P 127V	1/72
110 V AC	9 A	S12 3P	1 NO	104563	Ex9CSR09 10 3P 110V	1/72
48 V AC	9 A	S12 3P	1 NO	104552	Ex9CSR09 10 3P 48V	1/72
42 V AC	9 A	S12 3P	1 NO	104553	Ex9CSR09 10 3P 42V	1/72
36 V AC	9 A	S12 3P	1 NO	104557	Ex9CSR09 10 3P 36V	1/72
24 V AC	9 A	S12 3P	1 NO	104558	Ex9CSR09 10 3P 24V	1/72
415 V AC	9 A	S12 3P	1 NC	104566	Ex9CSR09 01 3P 415V	1/72
400 V AC	9 A	S12 3P	1 NC	104567	Ex9CSR09 01 3P 400V	1/72
380 V AC	9 A	S12 3P	1 NC	104568	Ex9CSR09 01 3P 380V	1/72
240 V AC	9 A	S12 3P	1 NC	104571	Ex9CSR09 01 3P 240V	1/72
230 V AC	9 A	S12 3P	1 NC	104572	Ex9CSR09 01 3P 230V	1/72
220 V AC	9 A	S12 3P	1 NC	104573	Ex9CSR09 01 3P 220V	1/72
127 V AC	9 A	S12 3P	1 NC	104574	Ex9CSR09 01 3P 127V	1/72
110 V AC	9 A	S12 3P	1 NC	104575	Ex9CSR09 01 3P 110V	1/72
48 V AC	9 A	S12 3P	1 NC	104564	Ex9CSR09 01 3P 48V	1/72
42 V AC	9 A	S12 3P	1 NC	104565	Ex9CSR09 01 3P 42V	1/72
36 V AC	9 A	S12 3P	1 NC	104569	Ex9CSR09 01 3P 36V	1/72
24 V AC	9 A	S12 3P	1 NC	104570	Ex9CSR09 01 3P 24V	1/72

Scheme de conexiune



Ex9CSR 3P 1NO



Ex9CSR 3P 1NC

Date tehnice Ex9CSR

Mini-contactoare inversoare Ex9CSR06, Ex9CSR09, Ex9CSR12

Parametri generali

Dimensiuni compacte		
Contactoare clasificate în regim AC-3		
Adecvate aplicațiilor casnice, cât și celor industriale		
Versiuni cu 3 și 4 poli		
Interblocaj mecanic încorporat		
Montare pe șină DIN 35 mm sau pe panou		
Cu sau fără contacte auxiliare încastrate		
Accesorii		
Contacte auxiliare montate frontal	AX41	101435, 101280, 101281, 101282, 101283
Modul de protecție cu varistor	CCU41	104501-104503

Parametri electrici – contacte principale și generalități

	Ex9CSR06	Ex9CSR09	Ex9CSR12
Testat conform	IEC/EN 60947-4-1		
Tensiune nominală operațională U_e	690 V AC		
Tensiune nominală de izolare U_i	690 V AC		
Tensiune nominală de ținere la impuls U_{imp}	6 kV	6 kV	6 kV
Frecvență nominală	50/60 Hz		
Contacte opuse interblocate conform EN 60947-4-1, Anexa L	da	da	da
Curent termic convențional în aer I_{th}	20 A	20 A	20 A
Curent nominal operațional I_e			
AC-1	20 A	20 A	20 A
AC-2/AC-3/AC-4, 380/400 V	6 A	9 A	12 A
AC-2/AC-3/AC-4, 660/690 V	3.8 A	4.9 A	4.9 A
Putere nominală a motorului trifazat			
AC-3/AC-4, 380/400 V	2.2 kW	4 kW	5.5 kW
AC-3/AC-4, 660/690 V	3 kW	4 kW	4 kW
Valoare maximă a siguranței fuzibile			
Coordonare tip 1 la 500 V AC	25 A gG/gL	25 A gG/gL	25 A gG/gL
Coordonare tip 2 la 500 V AC	20 A gG/gL	20 A gG/gL	20 A gG/gL
Izolație sigură (EN 61140)			
Contact principal – contact principal	400 V AC	400 V AC	400 V AC
Contact principal - bobină	400 V AC	400 V AC	400 V AC
Putere trifazată AC-1			
Siguranță fuzibilă max. de back-up gG/gL	36 A	36 A	36 A
Putere la 230/240 V	8 kW	8 kW	8 kW
Putere la 380/400 V	13 kW	13 kW	13 kW
Putere la 660/690 V	23 kW	23 kW	23 kW
Curent nominal $I_e = I_{th}$	20 A	20 A	20 A
Putere monofazată AC-1, 3 contacte în paralel			
Siguranță fuzibilă max. de back-up gG/gL	63 A	63 A	63 A
Putere la 230/240 V	18 kW	18 kW	18 kW
Putere la 380/400 V	30 kW	30 kW	30 kW
Putere la 660/690 V	51 kW	51 kW	51 kW
Curent nominal $I_e = I_{th}$	45 A	45 A	45 A

Date tehnice Ex9CSR

Mini-contactoare inversoare Ex9CSR06, Ex9CSR09, Ex9CSR12

Parametri electrici – contacte principale și generalități

	Ex9CSR06	Ex9CSR09	Ex9CSR12
Capacitate închidere			
230/240 V	144 A	144 A	144 A
380/400 V	144 A	144 A	144 A
660/690 V	144 A	144 A	144 A
Capacitate de rupere			
230/240 V	60 A	90 A	120 A
380/400 V	60 A	90 A	120 A
660/690 V	38 A	49 A	49 A
Durată de viață mecanică	10 000 000 cicluri de operare		
Durată de viață electrică 380/400V			
AC-3	1 200 000 cicluri de operare		
AC-4	50 000 cicluri de operare	40 000 cicluri de operare	40 000 cicluri de operare
Categorie supratensiune	III		
Clasa EMC	A		
Index urmărire comparativă	400 V		
Curent de scurtcircuit predeterminat I_q	50 kA		

Parametri electrici bobină

	Ex9CSR06	Ex9CSR09	Ex9CSR12
Tensiune comandă U_c	24, 36, 42, 48, 110, 127, 220, 230, 240, 380, 400, 415 V AC		
Domeniu tensiunii de comandă U_c	0.8 — 1.1 U_c	0.8 — 1.1 U_c	0.8 — 1.1 U_c
Frecvență	50 Hz	50 Hz	50 Hz
Consum de putere			
Atragere	70 VA / 30 W	70 VA / 30 W	70 VA / 30 W
Menținere	7.5 VA / 3 W	7.5 VA / 3 W	7.5 VA / 3 W
Sarcină	100 %	100 %	100 %
Întârziere la închidere	10 — 20 ms	10 — 20 ms	10 — 20 ms
Întârziere la deschidere	4 — 16 ms	4 — 16 ms	4 — 16 ms
Întârziere la închidere cu AX frontal	5 — 15 ms	5 — 15 ms	5 — 15 ms

Parametri electrici – contacte auxiliare încorporate

Tensiune nominală operațională U_e	690 V AC
Tensiune nominală de izolare U_i	690 V AC
Tensiune nom. de ținare la impuls U_{imp}	6 kV
Frecvență nominală	50 Hz
Contacte opuse interblocate conform EN 60947-4-1, Anexa L	da
Curent termic convențional aer I_{th}	10 A
Curent nominal operațional I_e	
AC-15	6 A / 120 V, 3 A / 240 V, 1.9 A / 380 V, 1.5 A / 480 V, 1.2 A / 600 V
DC-13	0.55 A / 125 V, 0.27 A / 250 V
Siguranță fuzibilă max de back-up	10 A gG/gL
Crt. nom. de scurtcircuit cond. I_k cu siguranță max de back-up	1 kA

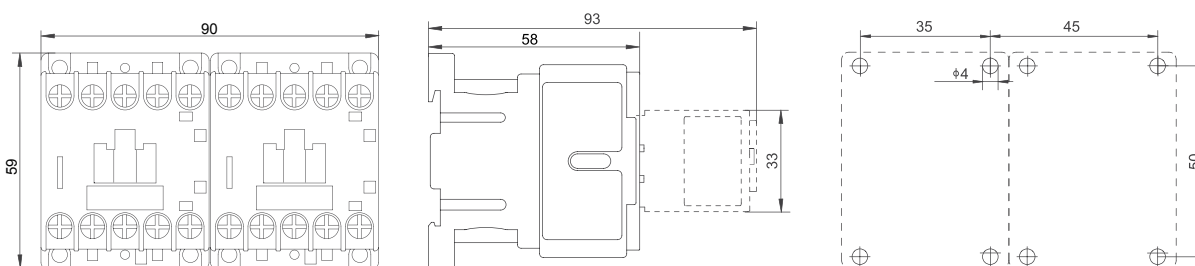
Date tehnice Ex9CSR

Mini-contactoare inversoare Ex9CSR06, Ex9CSR09, Ex9CSR12

Parametri mecanici

	Ex9CSR06	Ex9CSR09	Ex9CSR12
Lățime dispozitiv	90 mm		
Înălțime dispozitiv	59 mm inclusiv clemă șină		
Adâncime dispozitiv	58 mm (fără contact auxiliar montat frontal)		
Montare	Montare facilă pe o șină tip (DIN) 35 mm sau pe panou		
Gradul de protecție	IP20		
Borne	lift		
Capacitate bornă	1 — 2.5 mm ²		
Cuplu de strângere a bornelor	0.7 — 0.8 Nm		
Temperatura ambiantă	-20 — +60 °C		
Altitudine	≤ 2000 m		
Umiditate relativă	≤ 95 %		
Rezistența la umiditate și căldură	clasă 2		
Gradul de poluare	3		
Clasa de instalare	III		
Greutate	0.37 kg	0.37 kg	0.37 kg
Pierdere de putere la I_e	0.2 W	0.2 W	0.2 W

Dimensiuni



Poziții montare

