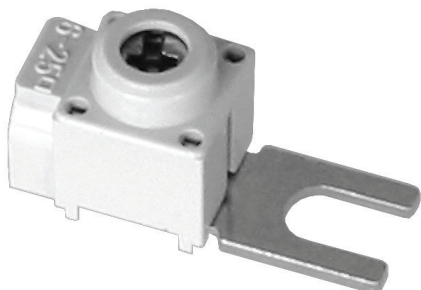


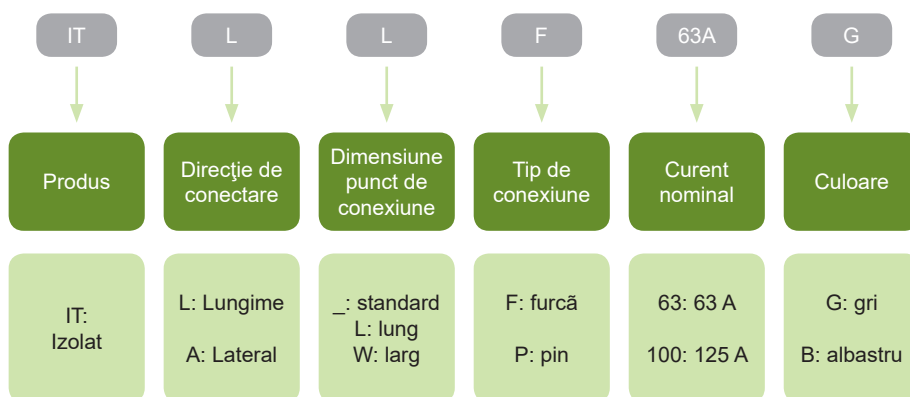
Terminale izolate IT



- Terminale izolate
- Testat conform EN 60439•1
- Curent nominal până la 125 A
- Conexiune tip lateral și pe lungime
- Tip furcă sau pin
- Versiune în culoare Albastră sau Gri

Terminalele IT sunt destinate ca terminale pentru conexiune cu barete. De asemenea pot fi folosite pentru conexiunea firelor unde terminalele dispozitivelor nu sunt potrivite. Diferitele forme și lungimi permit instalarea în panouri cu spațiu îngust pentru îndoirea firelor.

Codificare produs





Marcaje de certificare



Terminale izolate IT



Terminale izolate până la 63 A, conexiune tip furcă

- Curent nominal până la 63 A
- Tensiune nominal operațională 690 V AC
- Furcă cu decupaj pentru șurub M5
- Pentru mono/multi fire 6 - 25 mm²
Pentru fire cu manșon 4 - 16 mm²

	Direcție de conexiune	Dimensiune punct conexiune	Culoare	Nr. articol	Tip	Ambalaj
	lungime	13.5 x 11 x 2 mm	Gri	103832	ITL F 63A G	1/25
	lungime	13.5 x 11 x 2 mm	Albastru	103833	ITL F 63A B	1/25
	lateral	13.5 x 11 x 2 mm	Gri	103834	ITA F 63A G	1/25
	lateral	13.5 x 11 x 2 mm	Albastru	103835	ITA F 63A B	1/25
	lungime	28 x 11 x 2 mm	Gri	103836	ITLL F 63A G	1/25
	lungime	28 x 11 x 2 mm	Albastru	103837	ITLL F 63A B	1/25
	lateral	28 x 11 x 2 mm	Gri	103838	ITAL F 63A G	1/25
	lateral	28 x 11 x 2 mm	Albastru	103839	ITAL F 63A B	1/25


Terminale izolate până la 63 A, conexiune tip pin

- Curent nominal până la 63 A
- Tensiune nominal operațională 690 V AC
- Pentru mono/multi fire 6 - 25 mm²,
Pentru fire cu manșon 4 - 16 mm²

	Direcție de conexiune	Dimensiune punct conexiune	Culoare	Nr. articol	Tip	Ambalaj
	lungime	13.5 x 4,3 x 2 mm	Gri	103840	ITL P 63A G	1/25
	lungime	13.5 x 4,3 x 2 mm	Albastru	103841	ITL P 63A B	1/25
	lateral	13.5 x 4,3 x 2 mm	Gri	103842	ITA P 63A G	1/25
	lateral	13.5 x 4,3 x 2 mm	Albastru	103843	ITA P 63A B	1/25
	lungime	13.5 x 6 x 2 mm	Gri	103844	ITLW P 63A G	1/25
	lungime	13.5 x 6 x 2 mm	Albastru	103845	ITLW P 63A B	1/25
	lateral	13.5 x 6 x 2 mm	Gri	103846	ITAW P 63A G	1/25
	lateral	13.5 x 6 x 2 mm	Albastru	103847	ITAW P 63A B	1/25

Terminale izolate până la 125 A, conexiune tip pin

- Curent nominal până la 125 A
- Tensiune nominal operațională 690 V AC
- Pentru mono/multi fire 6 - 25 mm²,
Pentru fire cu manșon 4 - 16 mm²

	Direcție de conexiune	Dimensiune punct conexiune	Culoare	Nr. articol	Tip	Ambalaj
	lungime	13.5 x 7 x 2 mm	Gri	103848	ITL P 100A G	1/25
	lungime	13.5 x 7 x 2 mm	Albastru	103849	ITL P 100A B	1/25

Blocuri de distribuție PDB

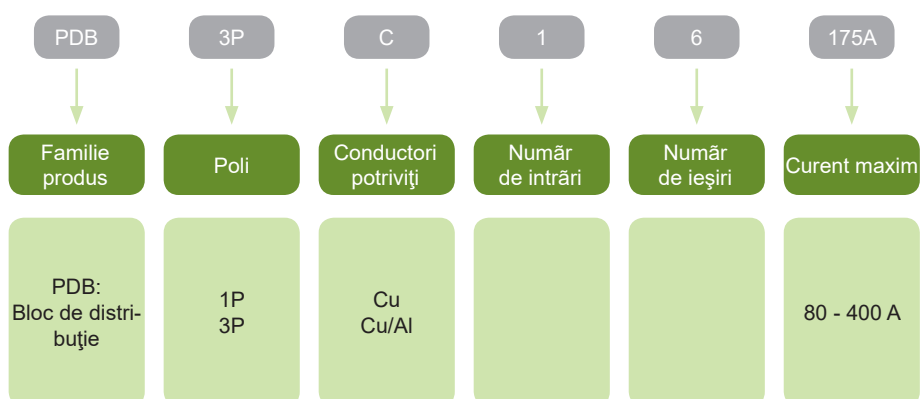


- Blocuri de distribuție
- Îndeplinește cerințele EN 60947-7-1
- Versiuni potrivite pentru conductori din Cu și Cu/Al
- Curentul maxim I_{max} până la 400 A
- Numeroase combinații de intrări și ieșiri
- Montare pe șină DIN 35 mm și pe panou

Blocurile de distribuție sunt utilizate pentru economisirea de timp și spațiu în interiorul tablourilor de distribuție. Se poate salva până la 80% din spațiul utilizat.

Datorită construcției modulare se pot efectua diferite combinații de interconectare între ele a blocurilor de distribuție și să se creeze combinații multipolare.

Codificare produs



Marcaje de certificare



Date tehnice IT

Terminale izolate IT

Parametri generali

Tip conectare furcă sau pin

Conexiune pe lungime sau lateral

Versiune terminale de culoare Gri sau Albastru

Parametri electrici

	IT.. F 63A .	IT.. P 63A .	IT. P 100A .
Testat conform	EN 60439-1		
Curent nominal I_e	63 A	63 A	125 A
Curent maxim I_{max}	80 A	80 A	125 A
Tensiune nominală maximă operațională U_e	690 V AC		
Frecvență nominală f	50 Hz		

Parametri mecanici

	IT.. F 63A .	IT.. P 63A .	IT. P 100A .
Tip punct conexiune	furcă	pin	pin
Terminal	tunel		
Capacitate terminal mono/multi cabluri fire cu manșon	6 - 25 mm ² 4 - 16 mm ²	6 - 25 mm ² 4 - 16 mm ²	6 - 50 mm ² 4 - 35 mm ²
Direcție conexiune	<p>lungime sau lateral</p>		<p>lungime</p>
Potrivit pentru cablu	Al / Cu		
Culoare terminal	Gri / Albastru		