

# Contactoare Ex9C până la 100 A

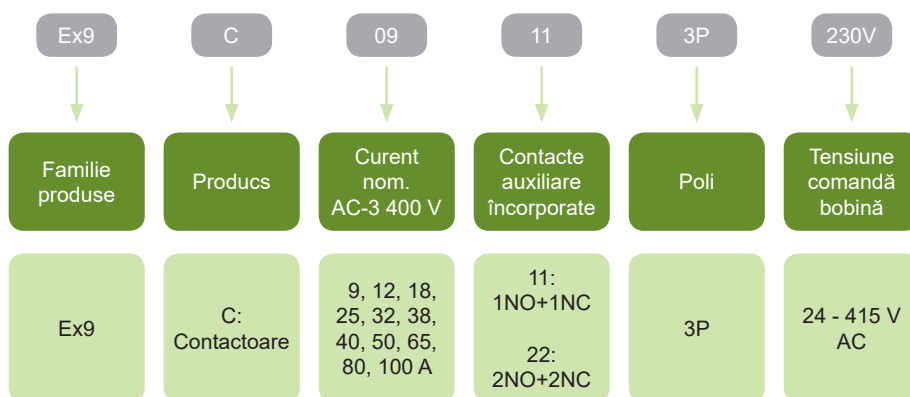


- Contactoare conform IEC / EN 60947-4-1
- Patru dimensiuni ale carcasei, cu un curent nominal de până la 100 A la 400 V AC-3
- Versiuni cu 3 poli
- Tensiunea de comandă a bobinei 24 — 415 V AC
- Curent nominal de scurtcircuit condițional  $I_q = 50 \text{ kA}$
- Adecvat în principal pentru aplicații industriale, însă poate fi folosit și pentru cele rezidențiale
- Montare pe șine (DIN) 35 sau 75 mm (dimensiune carcasa 65 and 100) sau pe panou

Contactoarele Ex9C sunt destinate diverselor aplicații, inclusiv celor din industria grea. Împărțirea în patru mărimi ale carcasei optimizează parametri electrici și dimensiunile mecanice. La toate aceste mărimi ale carcasei contactoarelor se pot atașa aceleași contacte auxiliare. Releele termice de suprasarcină diferă în ceea ce privește dimensiunile, pentru a se potrivi cu contactorul cu curentul nominal dat.

Mărimea de carcasă 18 include contactoare cu curent nominal 3, 9, 12 și 18 A la 400 V a.c. Mărimea de carcasă 38 include curenții nominali de 25, 32, 38 A. Mărimea de carcasă 65 cuprinde curenții de 40, 50 și 60 A. În final, mărimea de carcasă 100 include curenții nominali de 80 și 100 A.

## Codificare produs

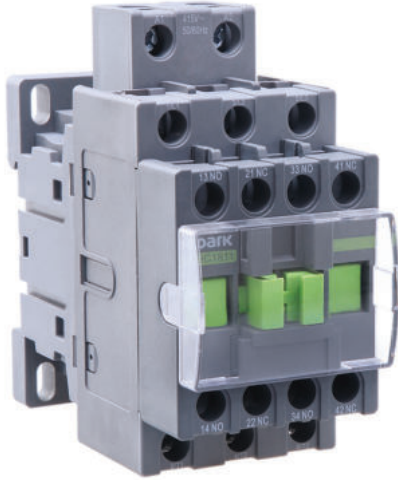


## Marcaje de certificare



# Contactoare Ex9C de până la 100 A

## Dimensiunile carcaselor



**Carcasă 18**  
Curenți nominali 9, 12, 18 A



**Carcasă 38**  
Curenți nominali 25, 32, 38 A



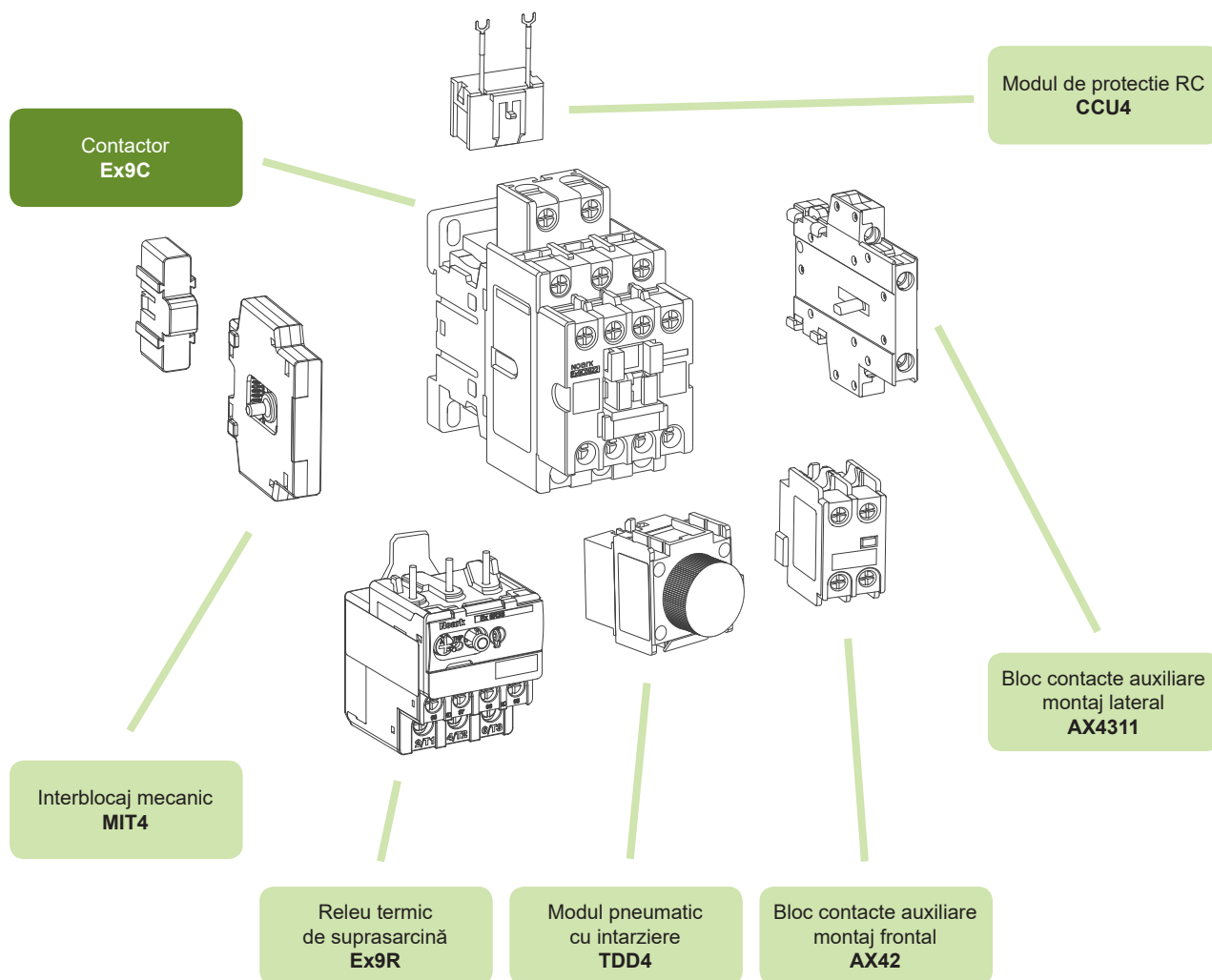
**Carcasă 65**  
Curenți nominali 40, 50, 65 A



**Carcasă 100**  
Curenți nominali 80, 100 A

# Contactoare Ex9C de până la 100 A

## Accesorii



Contacte auxiliare AX4311

vezi pagina 94

Contacte auxiliare AX42

vezi pagina 94

Relee termice de suprasarcină Ex9R

vezi pagina 77

Modul de timp pneumatic cu întârziere TDD4

vezi pagina 96

Modul de protecție RC CCU4

vezi pagina 96

Interblocaj mecanic MIT4

vezi pagina 95

# Contactoare Ex9C, mărime carcasă 100

## Curent nominal 80 A, 3 poli

- Versiune standard a contactorului
- Montare pe o șină DIN 35 mm sau 75 mm sau pe panou
- Contacte auxiliare AX42, montate frontal și / sau contacte auxiliare montate lateral AX43
- Poate fi combinat cu releele de suprasarcină Ex9R100



Tensiune comandă	$I_e$	Mărime	Poli	Contacte auxiliare	Nr. articol	Tip	Ambalaj
415 V AC	80 A	100	3	1 NO + 1 NC	101335	Ex9C80 11 3P 415V	1/12
400 V AC	80 A	100	3	1 NO + 1 NC	101336	Ex9C80 11 3P 400V	1/12
380 V AC	80 A	100	3	1 NO + 1 NC	101337	Ex9C80 11 3P 380V	1/12
240 V AC	80 A	100	3	1 NO + 1 NC	101338	Ex9C80 11 3P 240V	1/12
<b>230 V AC</b>	<b>80 A</b>	<b>100</b>	<b>3</b>	<b>1 NO + 1 NC</b>	<b>101339</b>	<b>Ex9C80 11 3P 230V</b>	<b>1/12</b>
220 V AC	80 A	100	3	1 NO + 1 NC	101340	Ex9C80 11 3P 220V	1/12
127 V AC	80 A	100	3	1 NO + 1 NC	101341	Ex9C80 11 3P 127V	1/12
110 V AC	80 A	100	3	1 NO + 1 NC	101342	Ex9C80 11 3P 110V	1/12
48 V AC	80 A	100	3	1 NO + 1 NC	101343	Ex9C80 11 3P 48V	1/12
42 V AC	80 A	100	3	1 NO + 1 NC	101344	Ex9C80 11 3P 42V	1/12
36 V AC	80 A	100	3	1 NO + 1 NC	101345	Ex9C80 11 3P 36V	1/12
<b>24 V AC</b>	<b>80 A</b>	<b>100</b>	<b>3</b>	<b>1 NO + 1 NC</b>	<b>101346</b>	<b>Ex9C80 11 3P 24V</b>	<b>1/12</b>

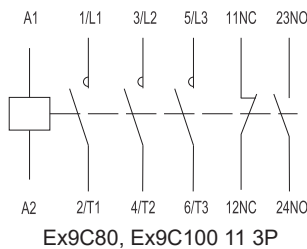
## Curent nominal 100 A, 3 poli

- Versiune standard a contactorului
- Montare pe o șină DIN 35 mm sau 75 mm sau pe panou
- Contacte auxiliare AX42, montate frontal și / sau contacte auxiliare montate lateral AX43
- Poate fi combinat cu releele de suprasarcină Ex9R100



Tensiune comandă	$I_e$	Mărime	Poli	Contacte auxiliare	Nr. articol	Tip	Ambalaj
415 V AC	100 A	100	3	1 NO + 1 NC	101347	Ex9C100 11 3P 415V	1/12
400 V AC	100 A	100	3	1 NO + 1 NC	101348	Ex9C100 11 3P 400V	1/12
380 V AC	100 A	100	3	1 NO + 1 NC	101349	Ex9C100 11 3P 380V	1/12
240 V AC	100 A	100	3	1 NO + 1 NC	101350	Ex9C100 11 3P 240V	1/12
<b>230 V AC</b>	<b>100 A</b>	<b>100</b>	<b>3</b>	<b>1 NO + 1 NC</b>	<b>101351</b>	<b>Ex9C100 11 3P 230V</b>	<b>1/12</b>
220 V AC	100 A	100	3	1 NO + 1 NC	101352	Ex9C100 11 3P 220V	1/12
127 V AC	100 A	100	3	1 NO + 1 NC	101353	Ex9C100 11 3P 127V	1/12
110 V AC	100 A	100	3	1 NO + 1 NC	101354	Ex9C100 11 3P 110V	1/12
48 V AC	100 A	100	3	1 NO + 1 NC	101355	Ex9C100 11 3P 48V	1/12
42 V AC	100 A	100	3	1 NO + 1 NC	101356	Ex9C100 11 3P 42V	1/12
36 V AC	100 A	100	3	1 NO + 1 NC	101357	Ex9C100 11 3P 36V	1/12
<b>24 V AC</b>	<b>100 A</b>	<b>100</b>	<b>3</b>	<b>1 NO + 1 NC</b>	<b>101358</b>	<b>Ex9C100 11 3P 24V</b>	<b>1/12</b>

### Schema de conexiune



# Date tehnice Ex9C, mărime carcasă 100

## Contactoare Ex9C80, Ex9C100

### Parametri generali

Contactoare standard		
Contactoare clasificate AC-3		
Adecvat în principal pentru aplicații industriale		
Montare pe șină DIN 35 mm sau 75 mm sau pe panou		
Cu contacte auxiliare încorporate		
Accesorii		
Contacte auxiliare montate frontal	AX42	101284 — 101291
Contacte auxiliare montate lateral	AX4311	101292
Modul de protecție	CCU43	104495, 104496, 104497
Interblocări mecanice	MIT43	107961

### Parametri electrici – contacte principale și generalități

	Ex9C80	Ex9C100
Testat conform cu	IEC/EN 60947-4-1	
Tensiune nominală operațională $U_e$	690 V AC	
Tensiune nominală de izolare $U_i$	1000 V AC	
Tensiune nom. de ținere la impuls $U_{imp}$	6 kV	6 kV
Frecvență nominală	50/60 Hz	
Contacte opuse interblocate conform EN 60947-4-1, Anexa L	da	da
Curent termic convențional în aer liber $I_{th}$	125 A	125 A
Curent nominal operațional $I_e$		
AC-1	125 A	125 A
AC-2/AC-3/AC-4, 380/400 V	80 A	100 A
AC-2/AC-3/AC-4, 660/690 V	49 A	49 A
Putere nominală a motorului trifazat		
AC-3/AC-4, 380/400 V	37 kW	45 kW
AC-3/AC-4, 660/690 V	45 kW	45 kW
Valoare maximă a siguranței fuzibile		
Coordonare tip 1 la 500 V AC	200 A gG/gL	200 A gG/gL
Coordonare tip 2 la 500 V AC	160 A gG/gL	160 A gG/gL
Izolație sigură (EN 61140)		
Contact principal – contact principal	690 V AC	690 V AC
Contact principal – bobină	690 V AC	690 V AC
Putere trifazată AC-1		
Siguranță fuzibilă max. de back-up gG/gL	250 A	250 A
Putere la 230/240 V	50 kW	50 kW
Putere la 380/400 V	82 kW	82 kW
Putere la 660/690 V	143 kW	143 kW
Curent nominal $I_e = I_{th}$	125 A	125 A
Putere monofazată AC-1, 3 contacte în paralel		
Siguranță fuzibilă max. de back-up gG/gL	400 A	400 A
Putere la 230/240 V	105 kW	105 kW
Putere la 380/400 V	172 kW	172 kW
Putere la 660/690 V	300 kW	300 kW
Curent nominal $I_e = I_{th}$	262 A	262 A

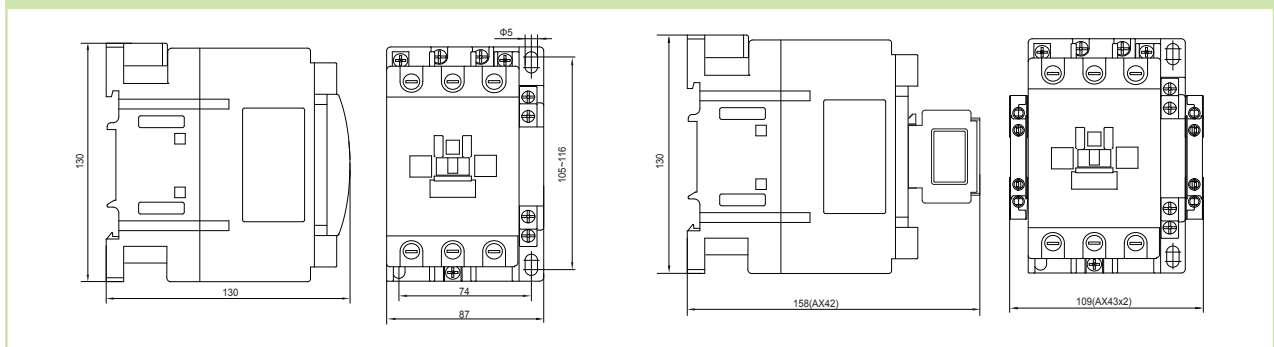
# Date tehnice Ex9C, mărime carcasă 100

## Contactoare Ex9C80, Ex9C100

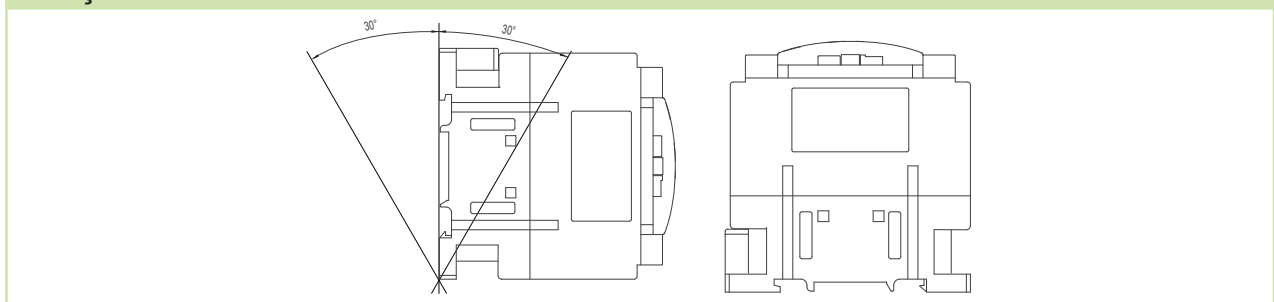
### Parametri mecanici

	Ex9C80	Ex9C100
Lățime dispozitiv	87 mm (fără contact auxiliar montat lateral)	
Înălțime dispozitiv	130 mm inclusiv clemă șină	
Adâncime dispozitiv	130 mm (fără contact auxiliar montat frontal)	
Montare	Montare facilă pe o șină (DIN) de 35 mm sau 75 mm sau pe panou	
Gradul de protecție	IP20	
Borne	lift	
Capacitate bornă	(1 — 2) x (4 — 50 mm <sup>2</sup> )	
Cuplu de strângere a bornelor	5.5 — 6 Nm	
Temperatura ambiantă	-20 — +60 °C	
Altitudine	≤ 2000 m	
Umiditate relativă	≤ 95 %	
Rezistența la umiditate și căldură	clasa 2	
Gradul de poluare	3	
Clasa de instalare	III	
Greutate	1.5 kg	1.5 kg
Pierdere de putere la $I_e$	5.1 W	7.5 W

### Dimensiuni



### Poziții de montare



### Schema de conexiune

