

# Accesorii pentru contactoare



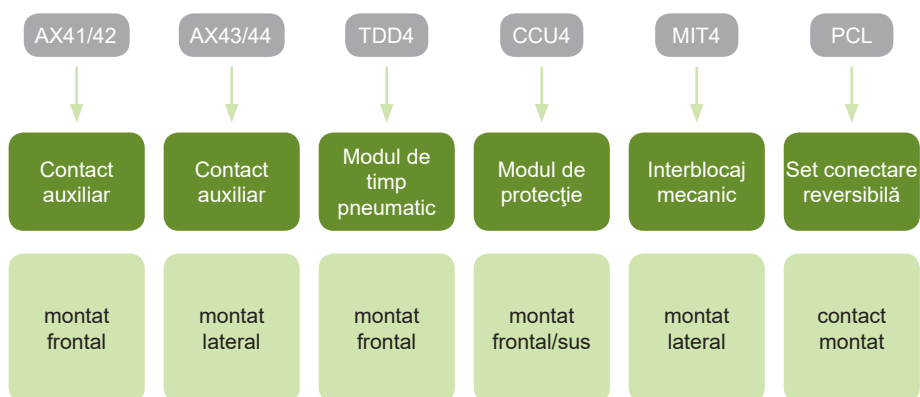
- Accesorii pentru contactoarele Ex9CS, Ex9CSR, Ex9C, Ex9CR, Ex9C500 și Ex9CC
- Contacte auxiliare montate frontal AX41/42
- Contacte auxiliare montate lateral AX43/44
- Modul de timp pneumatic cu întârziere TDD4
- Modul de protecție CCU4
- Interblocaj mecanic MIT4
- Setul de conectare PCL pentru combinații reversibile

Blocurile de contacte auxiliare AX41 și modul de protecție cu varistor CCU41 sunt proiectate pentru a putea funcționa cu mini-contactoarele Ex9CS sau Ex9CSR. Blocurile de contacte auxiliare sunt disponibile în varianta cu patru contacte, cu toate combinațiile posibile.

La contactoarele Ex9C (Ex9C, Ex9CR) cu diferite tipuri de carcase se pot folosi aceleși blocuri de contacte auxiliare (cu excepția mini-contactoarelor). Fiecare contactor poate fi dotat cu un bloc de contacte auxiliare, montat frontal (AX42 sau TDD4), două blocuri de contacte auxiliare tip AX43/44 (unul în partea stânga, cealalt în partea dreaptă) și modulul de protecție CCU42/43. Instalarea unei unități montate frontal nu afectează posibilitatea instalării unui releu termic de suprasarcină Ex9R.

Contactoarele capacitive Ex9CC pot fi echipate cu două unități montate lateral AX4311 (unul în partea stânga, cealalt în partea dreaptă) și un modul de protecție CCU42/43.

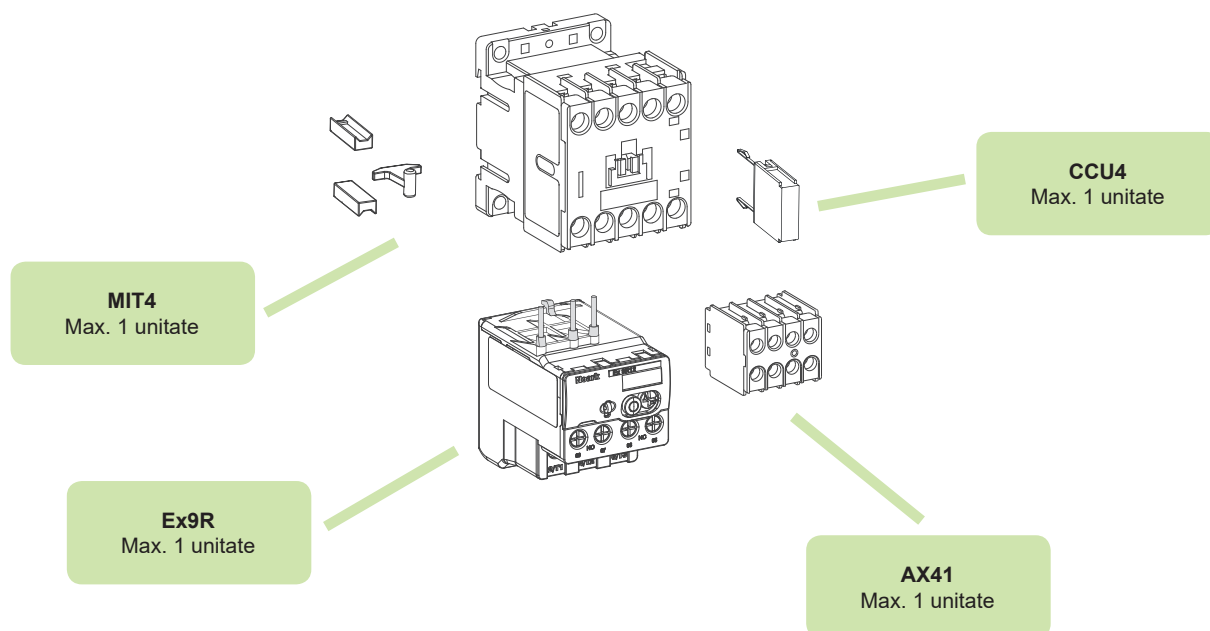
## Codificare produs



# Accesorii pentru contactoare

Mini-contactoare Ex9CS

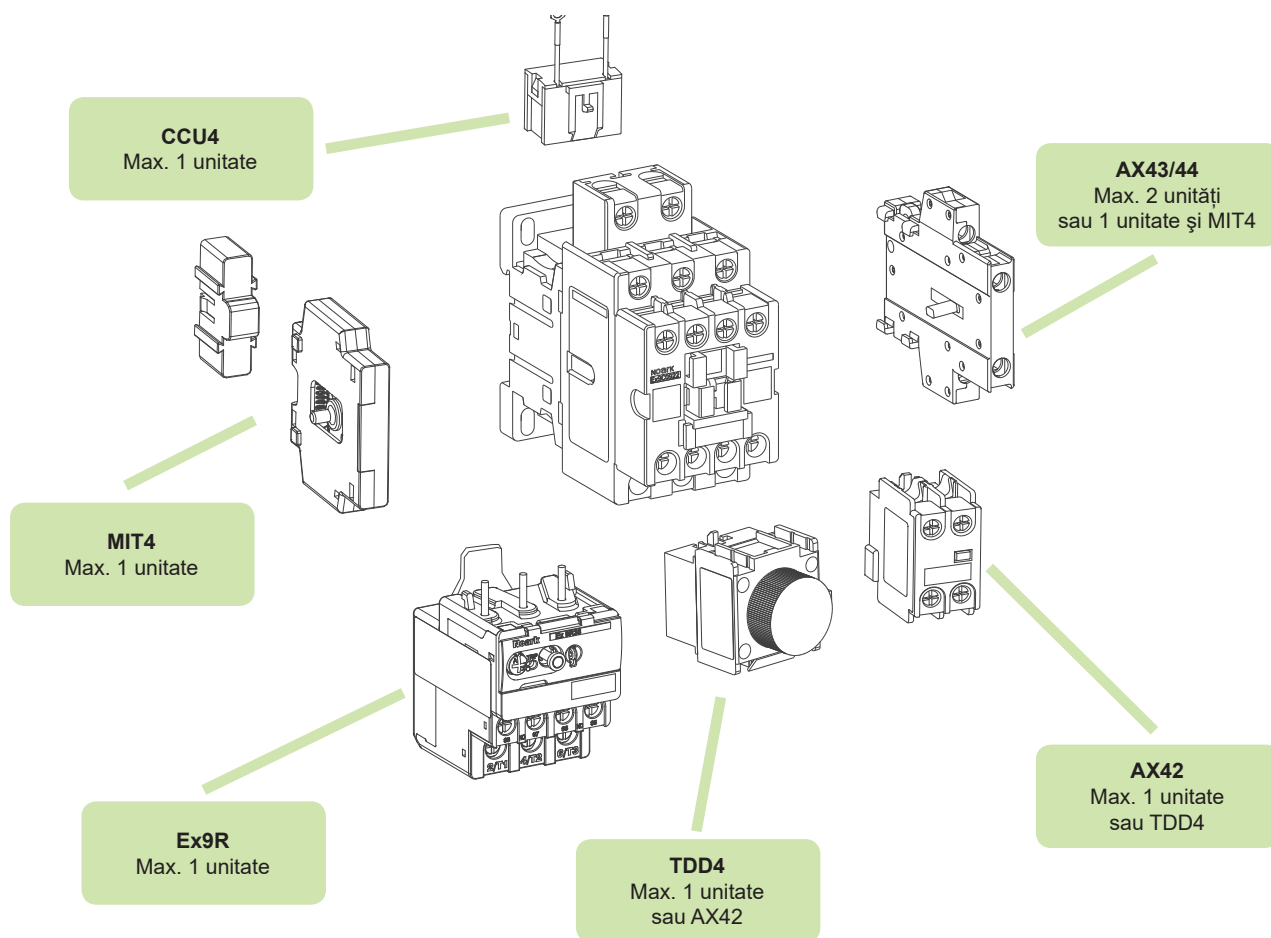
Mini-contactoare inversoare Ex9CSR



# Accesorii pentru contactoare

Contactoarele Ex9C, Ex9C500

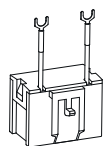
Contactoare inversoare Ex9CR



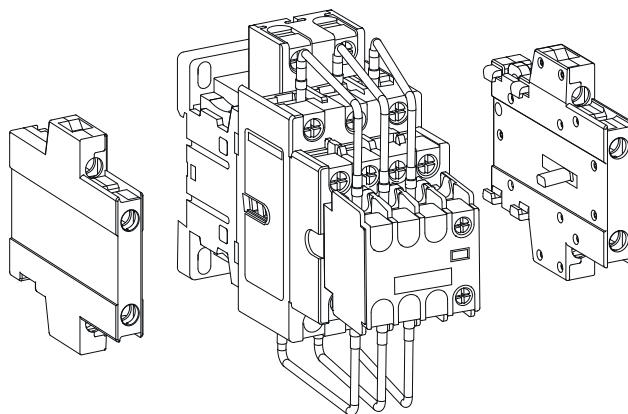
# Accesorii pentru contactoare

## Contactoare capacitive Ex9CC

**CCU4**  
Max. 1 unitate



**AX43**  
Max. 1 unitate  
cu montaj lateral



**AX43**  
Max. 1 unitate  
cu montaj lateral

# Accesorii pentru contactoare

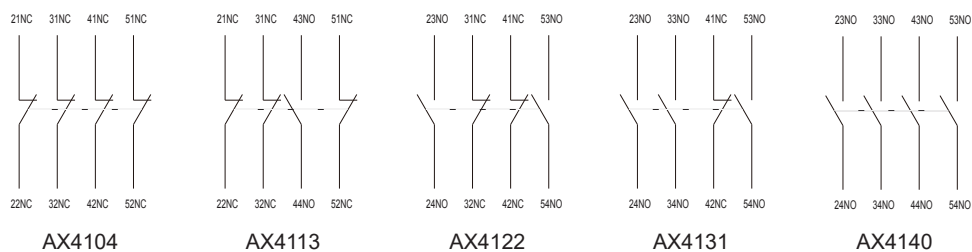
## Contacte auxiliare pentru mini-contactoarele Ex9CS, montate frontal

- Contacte auxiliare pentru mini-contactoarele Ex9CS și Ex9CSR
- Pentru montaj ulterior
- Versiunea montaj frontal;
- Un bloc poate fi utilizat cu un contactor;
- Nu elimină posibilitatea de a instala un releu de suprasarcină Ex9R12



Contacte	Adecvate pentru	Nr. art.	Tip	Ambalaj
4 NC	Ex9CS, Ex9CSR	101435	AX4104	6/216
1 NO + 3 NC	Ex9CS, Ex9CSR	101280	AX4113	6/216
2 NO + 2 NC	Ex9CS, Ex9CSR	101281	AX4122	6/216
3 NO + 1 NC	Ex9CS, Ex9CSR	101282	AX4131	6/216
4 NO	Ex9CS, Ex9CSR	101283	AX4140	6/216

### Scheme de conexiune



# Date tehnice accesorii Ex9C

## Accesorii pentru mini-contactoare Ex9CS/Ex9CSR

### Blocuri de contacte auxiliare cu montaj frontal AX41

#### Parametri generali

Contacte auxiliare pentru mini-contactoare Ex9CS și Ex9CSR, montaj ulterior

Versiune montaj frontal

Un bloc poate fi utilizat cu un contactor

Nu elimină posibilitatea de a instala un releu de suprasarcină Ex9R12

#### Parametri electrici

	AX4104	AX4113	AX4122	AX4131	AX4140
Contacte	4 NC	1 NO + 3 NC	2 NO + 2 NC	3 NO + 1 NC	4 NO
Testat conform cu	IEC/EN 60947-5-1				
Tensiune nominală operațională $U_e$	120 / 240 / 380 / 480 / 600 V AC, 125 / 250 V DC				
Tensiune min. op. pe contact $U_{min}$	17 V AC, 3 V DC				
Frecvență nominală	50 Hz				
Curent nominal termic $I_{th}$	10 A				
Curent nom. op. $I_e$ , cat. AC-15	6 A / 120 V, 3 A / 240 V, 1.9 A / 380 V, 1.5 A / 480 V, 1.2 A / 600 V				
Curent nom. op. $I_e$ , cat. DC-13	0.55 A / 125 V, 0.27 A / 250 V				
Curent min. operational $I_{min}$	5 mA AC, 5 mA DC				
Tensiune nom. de ținere la impuls $U_{imp}$	6 kV (1.2/50 ms)				
Tensiune nominală de izolare $U_i$	690 V				
Siguranță fuzibilă max. de back-up	10 A gG/gL				
Crt. nom. de scurtcircuit cond. $I_k$ cu siguranța max. de back-up	1 kA				

#### Parametri mecanici

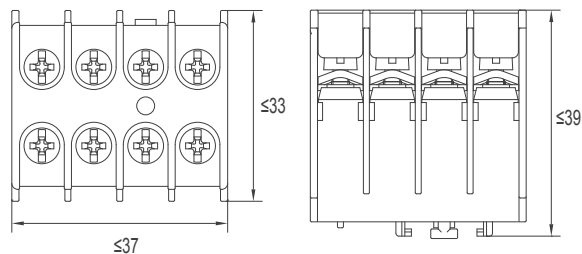
	AX4104	AX4113	AX4122	AX4131	AX4140
Lățime dispozitiv	33 mm				
Înălțime dispozitiv	39 mm				
Adâncime dispozitiv	37 mm				
Montare	frontal				
Gradul de protecție	IP20				
Borne	lift				
Capacitate bornă	1 — 6 mm <sup>2</sup>				
Cuplu de strângere a bornelor	1 Nm				

# Date tehnice accesorii Ex9C

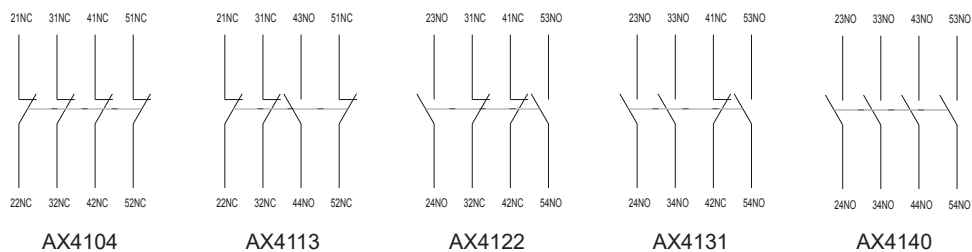
## Accesorii pentru mini-contactoare Ex9CS/Ex9CSR

### Blocuri de contacte auxiliare cu montaj frontal AX41

#### Dimensiuni



#### Scheme de conexiune



# Date tehnice accesorii Ex9C

## Accesorii pentru contactoare Ex9C

### Blocuri de contacte auxiliare cu montaj frontal AX42

#### Parametri generali

Contacte auxiliare pentru contactoarele Ex9C și Ex9CR, montaj ulterior

Versiunea montată frontal

Un bloc poate fi utilizat cu un contactor

Nu limitează posibilitatea de a instala un releu de suprasarcină Ex9R

#### Parametri electrici

	AX4202	AX4211	AX4220	AX4204	AX4213	AX4222	AX4231	AX4240
Contacte	2 NC	1NO+1NC	2 NO	4 NC	1NO+3NC	2NO+2NC	3NO+1NC	4 NO
Testat conform cu	IEC/EN 60947-5-1							
Tensiune nominală operațională $U_e$	120 / 240 / 380 / 480 / 600 V AC, 125 / 250 V DC							
Tens. min. op pe contact $U_{min}$	17 V AC, 3 V DC							
Frecvență nominală	50 Hz							
Curent nominal termic $I_{th}$	10 A							
Curent nom. op $I_e$ , cat. AC-15	6 A / 120 V, 3 A / 240 V, 1.9 A / 380 V, 1.5 A / 480 V, 1.2 A / 600 V							
Curent nom. op $I_e$ , cat. DC-13	0.55 A / 125 V, 0.27 A / 250 V							
Curent min. operațional $I_{min}$	5 mA AC, 5 mA DC							
Tensiune nom. de ținere la impuls $U_{imp}$	6 kV (1.2/50 ms)							
Tensiune nominală de izolare $U_i$	690 V							
Siguranță fuzibilă max. de back-up	10 A gG/gL							
Crt. nom. de scurtcircuit cond. $I_k$ cu siguranța max. de back-up	1 kA							

#### Parametri mecanici

	AX4202	AX4211	AX4220	AX4204	AX4213	AX4222	AX4231	AX4240
Lățime dispozitiv	48 mm			48 mm				
Înălțime dispozitiv	37 mm			37 mm				
Dimensiune cadru	26 mm			45 mm				
Montare	frontal							
Gradul de protecție	IP20							
Borne	lift							
Capacitate bornă	1 — 6 mm <sup>2</sup>							
Cuplu de strângere a bornelor	1 Nm							

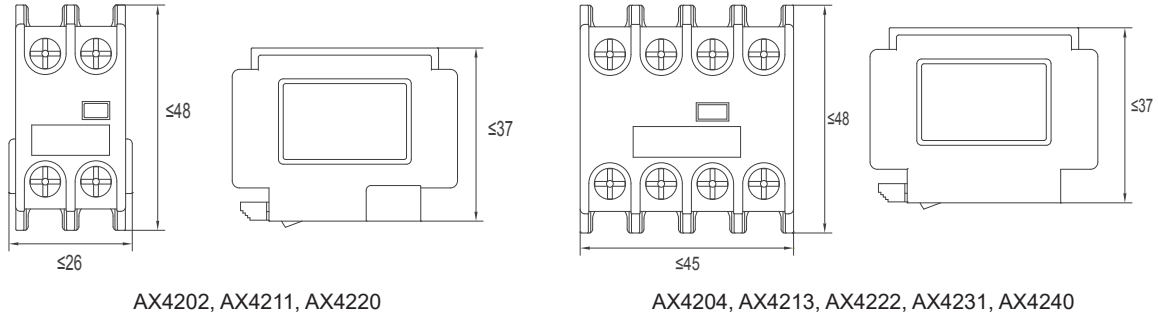


# Date tehnice accesorii Ex9C

## Accesorii pentru contactoare Ex9C

### Blocuri de contacte auxiliare cu montaj frontal AX42

#### Dimensiuni



#### Scheme de conexiune

