

# Contactoare Ex9C până la 100 A

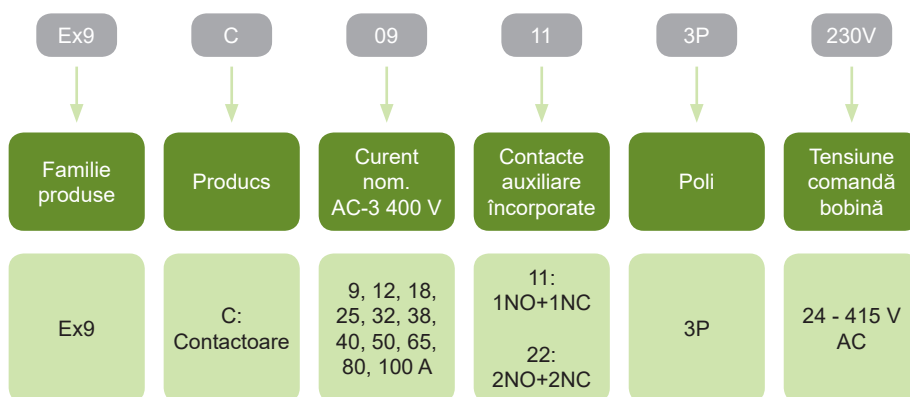


- Contactoare conform IEC / EN 60947-4-1
- Patru dimensiuni ale carcasei, cu un curent nominal de până la 100 A la 400 V AC-3
- Versiuni cu 3 poli
- Tensiunea de comandă a bobinei 24 — 415 V AC
- Curent nominal de scurtcircuit condițional  $I_q = 50 \text{ kA}$
- Adecvat în principal pentru aplicații industriale, însă poate fi folosit și pentru cele rezidențiale
- Montare pe șine (DIN) 35 sau 75 mm (dimensiune carcasa 65 and 100) sau pe panou

Contactoarele Ex9C sunt destinate diverselor aplicații, inclusiv celor din industria grea. Împărțirea în patru mărimi ale carcasei optimizează parametri electrici și dimensiunile mecanice. La toate aceste mărimi ale carcasei contactoarelor se pot atașa aceleași contacte auxiliare. Releele termice de suprasarcină diferă în ceea ce privește dimensiunile, pentru a se potrivi cu contactorul cu curentul nominal dat.

Mărimea de carcasă 18 include contactoare cu curent nominal 3, 9, 12 și 18 A la 400 V a.c. Mărimea de carcasă 38 include curenții nominali de 25, 32, 38 A. Mărimea de carcasă 65 cuprinde curenții de 40, 50 și 60 A. În final, mărimea de carcasă 100 include curenții nominali de 80 și 100 A.

## Codificare produs



## Marcaje de certificare



# Contactoare Ex9C de până la 100 A

## Dimensiunile carcaselor



**Carcasă 18**  
Curenți nominali 9, 12, 18 A



**Carcasă 38**  
Curenți nominali 25, 32, 38 A



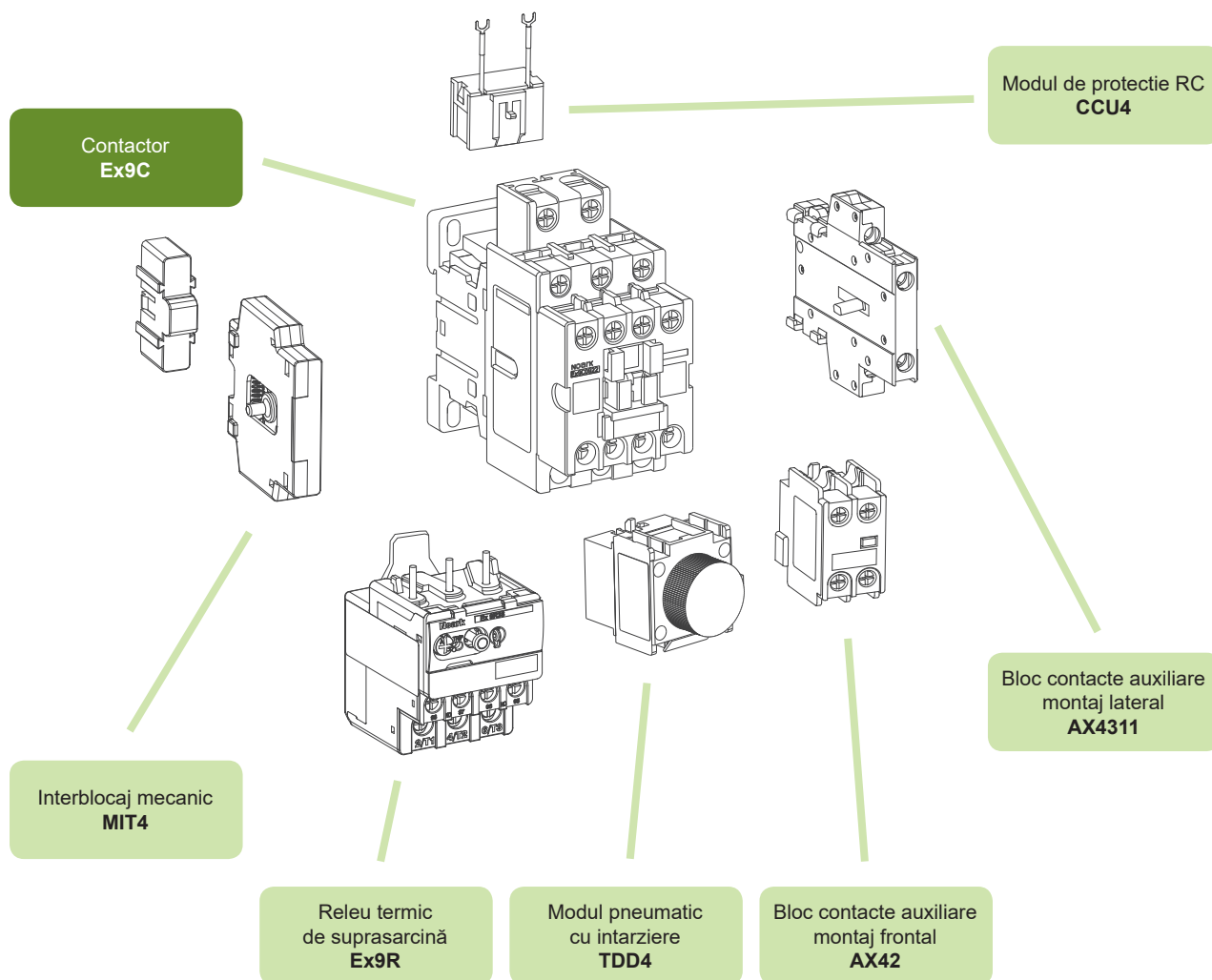
**Carcasă 65**  
Curenți nominali 40, 50, 65 A



**Carcasă 100**  
Curenți nominali 80, 100 A

# Contactoare Ex9C de până la 100 A

## Accesorii



Contacte auxiliare AX4311

vezi pagina 94

Contacte auxiliare AX42

vezi pagina 94

Relee termice de suprasarcină Ex9R

vezi pagina 77

Modul de timp pneumatic cu întârziere TDD4

vezi pagina 96

Modul de protecție RC CCU4

vezi pagina 96

Interblocaj mecanic MIT4

vezi pagina 95

# Contactoare Ex9C, mărime carcasă 38

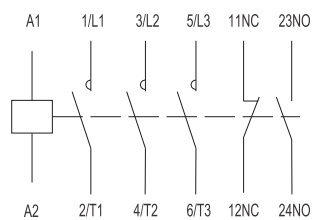
## Curent nominal 25 A, 3 poli

- Versiune standard a contactorului
- Montare pe o șină DIN 35 mm sau pe panou
- Contacte auxiliare AX42, montate frontal și / sau contacte auxiliare montate lateral AX43
- Poate fi combinat cu relele de suprasarcină Ex9R38M

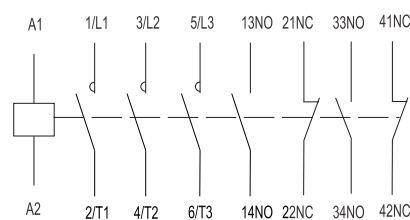


Tensiune comandă	$I_e$	Mărime	Poli	Contacte auxiliare	Nr. articol	Tip	Ambalaj
415 V AC	25 A	38	3	1 NO + 1 NC	101172	Ex9C25 11 3P 415V	1/20
400 V AC	25 A	38	3	1 NO + 1 NC	101173	Ex9C25 11 3P 400V	1/20
380 V AC	25 A	38	3	1 NO + 1 NC	101174	Ex9C25 11 3P 380V	1/20
240 V AC	25 A	38	3	1 NO + 1 NC	101175	Ex9C25 11 3P 240V	1/20
<b>230 V AC</b>	<b>25 A</b>	<b>38</b>	<b>3</b>	<b>1 NO + 1 NC</b>	<b>101176</b>	<b>Ex9C25 11 3P 230V</b>	<b>1/20</b>
220 V AC	25 A	38	3	1 NO + 1 NC	101177	Ex9C25 11 3P 220V	1/20
127 V AC	25 A	38	3	1 NO + 1 NC	101178	Ex9C25 11 3P 127V	1/20
110 V AC	25 A	38	3	1 NO + 1 NC	101179	Ex9C25 11 3P 110V	1/20
48 V AC	25 A	38	3	1 NO + 1 NC	101180	Ex9C25 11 3P 48V	1/20
42 V AC	25 A	38	3	1 NO + 1 NC	101181	Ex9C25 11 3P 42V	1/20
36 V AC	25 A	38	3	1 NO + 1 NC	101182	Ex9C25 11 3P 36V	1/20
<b>24 V AC</b>	<b>25 A</b>	<b>38</b>	<b>3</b>	<b>1 NO + 1 NC</b>	<b>101183</b>	<b>Ex9C25 11 3P 24V</b>	<b>1/20</b>
415 V AC	25 A	38	3	2 NO + 2 NC	101184	Ex9C25 22 3P 415V	1/20
400 V AC	25 A	38	3	2 NO + 2 NC	101185	Ex9C25 22 3P 400V	1/20
380 V AC	25 A	38	3	2 NO + 2 NC	101186	Ex9C25 22 3P 380V	1/20
240 V AC	25 A	38	3	2 NO + 2 NC	101187	Ex9C25 22 3P 240V	1/20
<b>230 V AC</b>	<b>25 A</b>	<b>38</b>	<b>3</b>	<b>2 NO + 2 NC</b>	<b>101188</b>	<b>Ex9C25 22 3P 230V</b>	<b>1/20</b>
220 V AC	25 A	38	3	2 NO + 2 NC	101189	Ex9C25 22 3P 220V	1/20
127 V AC	25 A	38	3	2 NO + 2 NC	101190	Ex9C25 22 3P 127V	1/20
110 V AC	25 A	38	3	2 NO + 2 NC	101191	Ex9C25 22 3P 110V	1/20
48 V AC	25 A	38	3	2 NO + 2 NC	101192	Ex9C25 22 3P 48V	1/20
42 V AC	25 A	38	3	2 NO + 2 NC	101193	Ex9C25 22 3P 42V	1/20
36 V AC	25 A	38	3	2 NO + 2 NC	101194	Ex9C25 22 3P 36V	1/20
<b>24 V AC</b>	<b>25 A</b>	<b>38</b>	<b>3</b>	<b>2 NO + 2 NC</b>	<b>101195</b>	<b>Ex9C25 22 3P 24V</b>	<b>1/20</b>

### Scheme de conexiune



Ex9C25 11 3P



Ex9C25 22 3P

# Date tehnice Ex9C, mărime carcasă 38

## Contactoare Ex9C25, Ex9C32, Ex9C38

### Parametri generali

Contactoare clasificate în regim AC-3 adecvat în principal pentru aplicații industriale

Montare pe șină DIN 35 mm sau 75 mm sau pe panou

Cu contacte auxiliare încorporate

Accesorii

Contacte auxiliare montate frontal	AX42	101284 — 101291
Contacte auxiliare montate lateral	AX4311	101292
Modul de protecție	CCU42	104498, 104499, 104500
Interlocări mecanice	MIT42	107960

### Parametri electrici – contacte principale și generalități

	Ex9C25	Ex9C32	Ex9C38
Testat conform cu	IEC/EN 60947-4-1		
Tensiune nominal operațională $U_e$	690 V AC		
Tensiune nominală de izolare $U_i$	690 V AC		
Tensiune nom de ținere la impuls $U_{imp}$	6 kV	6 kV	6 kV
Frecvență nominală	50/60 Hz		
Contacte opuse interblocați conform EN 60947-4-1, Anexa L	da	da	da
Curent termic convențional în aer $I_{th}$	40 A	50 A	50 A
Curent nominal operațional $I_e$			
AC-1	40 A	50 A	50 A
AC-2/AC-3/AC-4, 380/400 V	25 A	32 A	38 A
AC-3, 660/690 V	17.3 A	21.9 A	21.9 A
AC-2/AC-4, 660/690 V	14 A	17.3 A	17.3 A
Putere nominală a motorului trifazat			
AC-3/AC-4, 380/400 V	11 kW	15 kW	18.5 kW
AC-3, 660/690 V	15 kW	18.5 kW	18.5 kW
AC-4, 660/690 V	11 kW	15 kW	15 kW
Valoare maximă a siguranței fuzibile			
Coordonare tip 1 la 500 V AC	63 A gG/gL	63 A gG/gL	63 A gG/gL
Coordonare tip 2 la 500 V AC	40 A gG/gL	63 A gG/gL	63 A gG/gL
Izolație sigură (EN 61140)			
Contact principal – contact principal	400 V AC	400 V AC	400 V AC
Contact principal - bobină	400 V AC	400 V AC	400 V AC
Putere trifazată în AC-1			
Siguranță fuzibilă max. de back-up gG/gL	80 A	100 A	100 A
Putere la 230/240 V	16 kW	20 kW	20 kW
Putere la 380/400 V	26 kW	33 kW	33 kW
Putere la 660/690 V	46 kW	57 kW	57 kW
Curent nominal $I_e = I_{th}$	40 A	50 A	50 A
Putere monofazată AC-1, 3 contacte în paralel			
Siguranță fuzibilă max. de back-up gG/gL	160 A	160 A	160 A
Putere la 230/240 V	34 kW	42 kW	42 kW
Putere la 380/400 V	55 kW	69 kW	69 kW
Putere la 660/690 V	96 kW	120 kW	120 kW
Curent nominal $I_e = I_{th}$	84 A	105 A	105 A

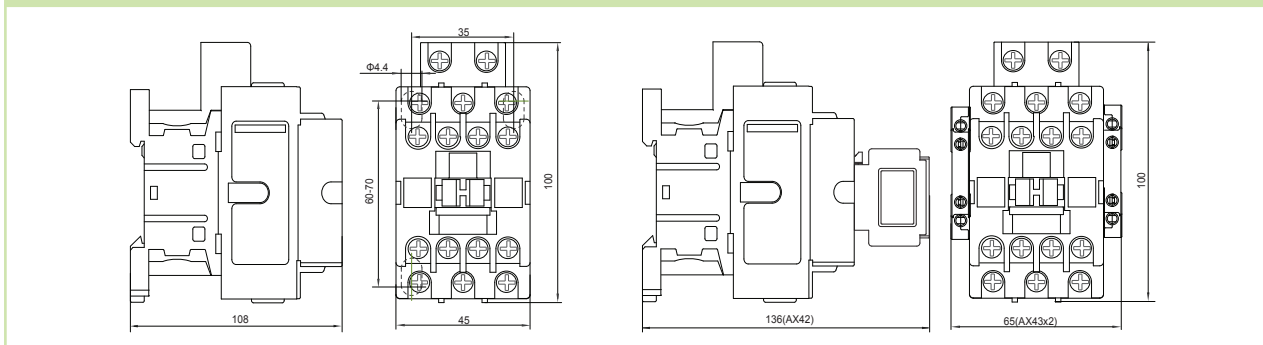
# Date tehnice Ex9C, mărime carcasă 38

## Contactoare Ex9C25, Ex9C32, Ex9C38

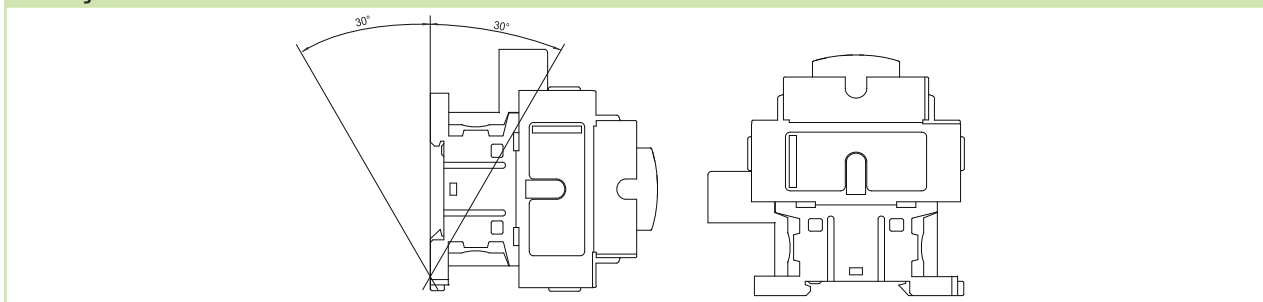
### Parametri mecanici

	Ex9C25	Ex9C32	Ex9C38
Lățime dispozitiv	45 mm (fără contact auxiliar montat lateral)		
Înălțime dispozitiv	100 mm inclusiv clemă șină		
Adâncime dispozitiv	108 mm (fără contact auxiliar montat frontal)		
Montare	Montare facilă pe o șină DIN de 35 mm sau 75 mm sau pe panou		
Gradul de protecție	IP20		
Borne	lift		
Capacitate bornă	(1 — 2) x (2.5 — 10 mm <sup>2</sup> ) lițat; 1 x (1 — 10 mm <sup>2</sup> ), 2 x (1.5 — 6 mm <sup>2</sup> ) solid		
Cuplu de strângere a bornelor	2 — 2.5 Nm		
Temperatura ambiantă	-20 — +60 °C		
Altitudine	≤ 2000 m		
Umiditate relativă	≤ 95 %		
Rezistența la umiditate și căldură	clasa 2		
Gradul de poluare	3		
Clasa de instalare	III		
Greutate	0.4 kg	0.4 kg	0.4 kg
Pierdere de putere la $I_e$	1.25 W	2 W	3 W

### Dimensiuni



### Poziții montare



### Scheme de conexiune

