

Contactoare Ex9C până la 100 A

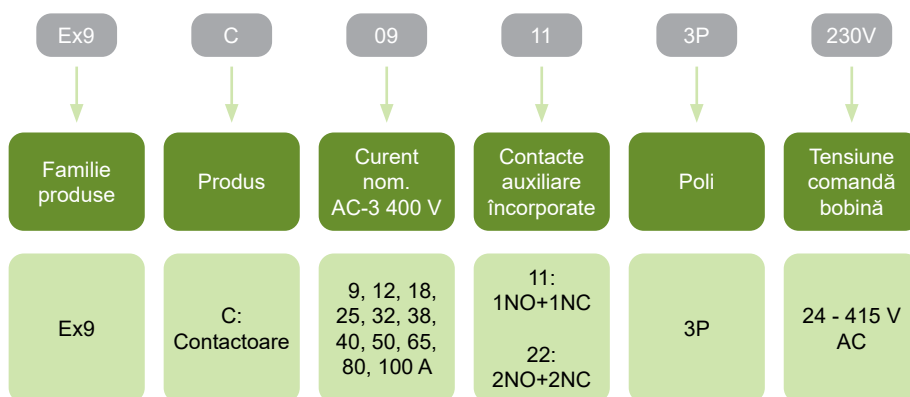


- Contactoare conform IEC / EN 60947-4-1
- Patru dimensiuni ale carcasei, cu un curent nominal de până la 100 A la 400 V AC-3
- Versiuni cu 3 poli
- Tensiunea de comandă a bobinei 24 — 415 V AC
- Curent nominal de scurtcircuit condițional $I_q = 50 \text{ kA}$
- Adecvat în principal pentru aplicații industriale, însă poate fi folosit și pentru cele rezidențiale
- Montare pe șine (DIN) 35 sau 75 mm (dimensiune carcasă 65 și 100) sau pe panou

Contactoarele Ex9C sunt destinate diverselor aplicații, inclusiv celor din industria grea. Împărțirea în patru mărimi ale carcasei optimizează parametri electrici și dimensiunile mecanice. La toate aceste mărimi ale carcasei contactoarelor se pot atașa aceleași contacte auxiliare. Releele termice de suprasarcină diferă în ceea ce privește dimensiunile, pentru a se potrivi cu contactorul cu curentul nominal dat.

Mărimea de carcasă 18 include contactoare cu curent nominal 3, 9, 12 și 18 A la 400 V a.c. Mărimea de carcasă 38 include curenții nominali de 25, 32, 38 A. Mărimea de carcasă 65 cuprinde curenții de 40, 50 și 60 A. În final, mărimea de carcasă 100 include curenții nominali de 80 și 100 A.

Codificare produs



Marcaje de certificare



Contactoare Ex9C de până la 100 A

Dimensiunile carcaselor



Carcasă 18
Curenți nominali 9, 12, 18 A



Carcasă 38
Curenți nominali 25, 32, 38 A



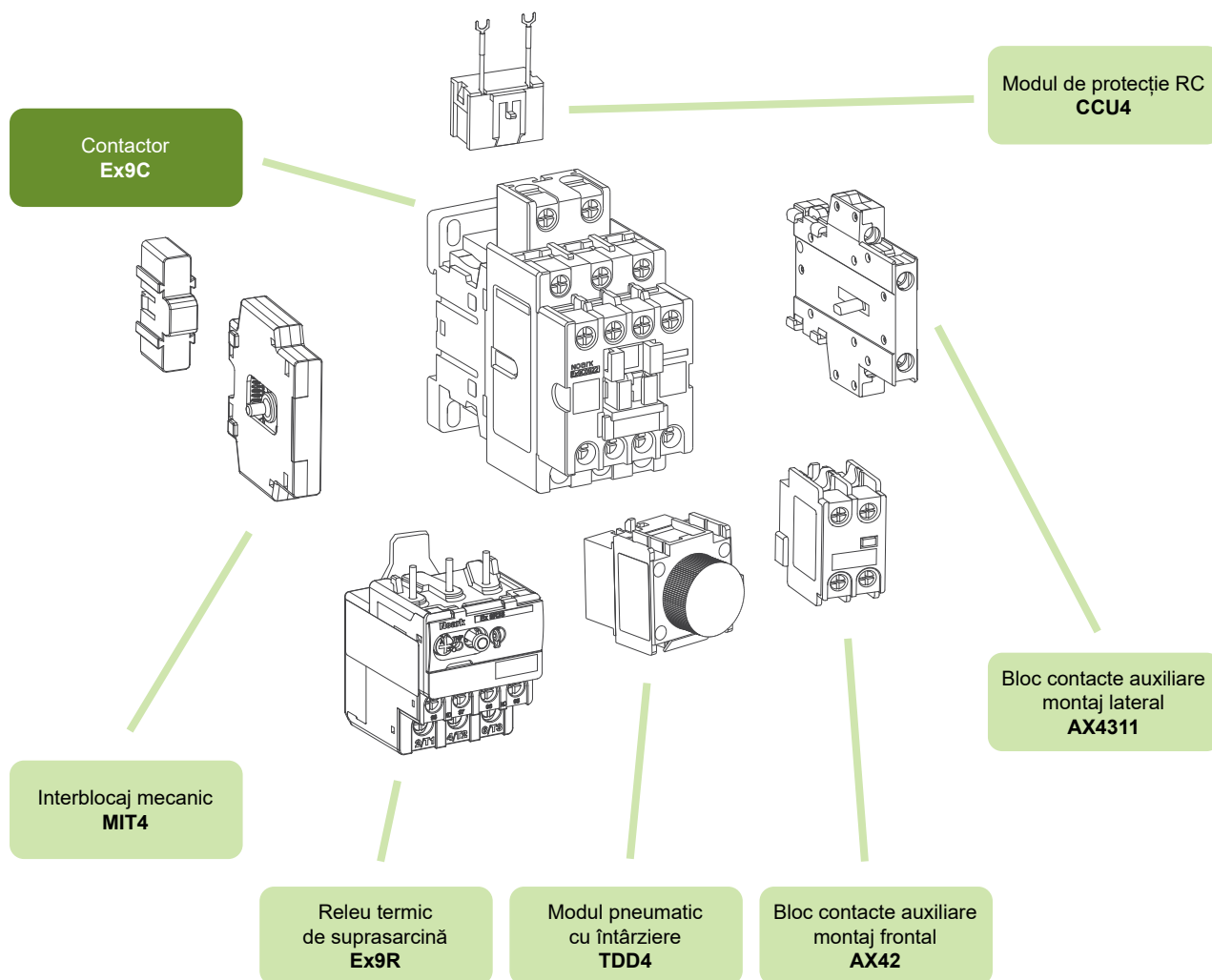
Carcasă 65
Curenți nominali 40, 50, 65 A



Carcasă 100
Curenți nominali 80, 100 A

Contactoare Ex9C de până la 100 A

Accesorii



Contacte auxiliare AX4311

Contacte auxiliare AX42

Relee termice de suprasarcină Ex9R

Modul de timp pneumatic cu întârziere TDD4

Modul de protecție RC CCU4

Interblocaj mecanic MIT4

vezi pagina 104

vezi pagina 104

vezi pagina 87

vezi pagina 106

vezi pagina 106

vezi pagina 105

Contactoare Ex9C, mărime carcasă 38

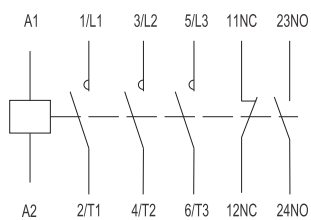
Curent nominal 25 A, 3 poli

- Versiune standard a contactorului
- Montare pe o șină DIN 35 mm sau pe panou
- Contacte auxiliare AX42, montate frontal și / sau contacte auxiliare montate lateral AX43
- Poate fi combinat cu relele de suprasarcină Ex9R38M

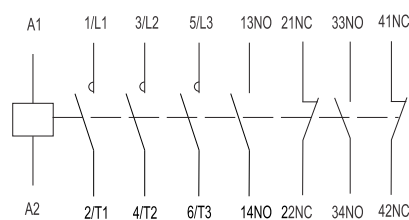


Tensiune comandă	I_e	Mărime	Poli	Contacte auxiliare	Nr. articol	Tip	Ambalaj
415 V AC	25 A	38	3	1 NO + 1 NC	101172	Ex9C25 11 3P 415V	1/20
400 V AC	25 A	38	3	1 NO + 1 NC	101173	Ex9C25 11 3P 400V	1/20
380 V AC	25 A	38	3	1 NO + 1 NC	101174	Ex9C25 11 3P 380V	1/20
240 V AC	25 A	38	3	1 NO + 1 NC	101175	Ex9C25 11 3P 240V	1/20
230 V AC	25 A	38	3	1 NO + 1 NC	101176	Ex9C25 11 3P 230V	1/20
220 V AC	25 A	38	3	1 NO + 1 NC	101177	Ex9C25 11 3P 220V	1/20
127 V AC	25 A	38	3	1 NO + 1 NC	101178	Ex9C25 11 3P 127V	1/20
110 V AC	25 A	38	3	1 NO + 1 NC	101179	Ex9C25 11 3P 110V	1/20
48 V AC	25 A	38	3	1 NO + 1 NC	101180	Ex9C25 11 3P 48V	1/20
42 V AC	25 A	38	3	1 NO + 1 NC	101181	Ex9C25 11 3P 42V	1/20
36 V AC	25 A	38	3	1 NO + 1 NC	101182	Ex9C25 11 3P 36V	1/20
24 V AC	25 A	38	3	1 NO + 1 NC	101183	Ex9C25 11 3P 24V	1/20
415 V AC	25 A	38	3	2 NO + 2 NC	101184	Ex9C25 22 3P 415V	1/20
400 V AC	25 A	38	3	2 NO + 2 NC	101185	Ex9C25 22 3P 400V	1/20
380 V AC	25 A	38	3	2 NO + 2 NC	101186	Ex9C25 22 3P 380V	1/20
240 V AC	25 A	38	3	2 NO + 2 NC	101187	Ex9C25 22 3P 240V	1/20
230 V AC	25 A	38	3	2 NO + 2 NC	101188	Ex9C25 22 3P 230V	1/20
220 V AC	25 A	38	3	2 NO + 2 NC	101189	Ex9C25 22 3P 220V	1/20
127 V AC	25 A	38	3	2 NO + 2 NC	101190	Ex9C25 22 3P 127V	1/20
110 V AC	25 A	38	3	2 NO + 2 NC	101191	Ex9C25 22 3P 110V	1/20
48 V AC	25 A	38	3	2 NO + 2 NC	101192	Ex9C25 22 3P 48V	1/20
42 V AC	25 A	38	3	2 NO + 2 NC	101193	Ex9C25 22 3P 42V	1/20
36 V AC	25 A	38	3	2 NO + 2 NC	101194	Ex9C25 22 3P 36V	1/20
24 V AC	25 A	38	3	2 NO + 2 NC	101195	Ex9C25 22 3P 24V	1/20

Scheme de conexiune



Ex9C25 11 3P



Ex9C25 22 3P

Date tehnice Ex9C, mărime carcasă 38

Contactoare Ex9C25, Ex9C32, Ex9C38

Parametri generali

Contactoare clasificate în regim AC-3 adecvat în principal pentru aplicații industriale

Montare pe șină DIN 35 mm sau 75 mm sau pe panou

Cu contacte auxiliare încorporate

Accesorii

Contacte auxiliare montate frontal	AX42	101284 — 101291
Contacte auxiliare montate lateral	AX4311	101292
Modul de protecție	CCU42	104498, 104499, 104500
Interblocări mecanice	MIT42	107960

Parametri electrici – contacte principale și generalități

	Ex9C25	Ex9C32	Ex9C38
Testat conform	IEC/EN 60947-4-1		
Tensiune nominal operațională U_e	690 V AC		
Tensiune nominală de izolare U_i	690 V AC		
Tensiune nom de ținere la impuls U_{imp}	6 kV	6 kV	6 kV
Frecvență nominală	50/60 Hz		
Contacte opuse interblocați conform EN 60947-4-1, Anexa L	da	da	da
Curent termic convențional în aer I_{th}	40 A	50 A	50 A
Curent nominal operațional I_e			
AC-1	40 A	50 A	50 A
AC-2/AC-3/AC-4, 380/400 V	25 A	32 A	38 A
AC-3, 660/690 V	17.3 A	21.9 A	21.9 A
AC-2/AC-4, 660/690 V	14 A	17.3 A	17.3 A
Putere nominală a motorului trifazat			
AC-3/AC-4, 380/400 V	11 kW	15 kW	18.5 kW
AC-3, 660/690 V	15 kW	18.5 kW	18.5 kW
AC-4, 660/690 V	11 kW	15 kW	15 kW
Valoare maximă a siguranței fuzibile			
Coordonare tip 1 la 500 V AC	63 A gG/gL	63 A gG/gL	63 A gG/gL
Coordonare tip 2 la 500 V AC	40 A gG/gL	63 A gG/gL	63 A gG/gL
Izolație sigură (EN 61140)			
Contact principal – contact principal	400 V AC	400 V AC	400 V AC
Contact principal - bobină	400 V AC	400 V AC	400 V AC
Putere trifazată în AC-1			
Siguranță fuzibilă max. de back-up gG/gL	80 A	100 A	100 A
Putere la 230/240 V	16 kW	20 kW	20 kW
Putere la 380/400 V	26 kW	33 kW	33 kW
Putere la 660/690 V	46 kW	57 kW	57 kW
Curent nominal $I_e = I_{th}$	40 A	50 A	50 A
Putere monofazată AC-1, 3 contacte în paralel			
Siguranță fuzibilă max. de back-up gG/gL	160 A	160 A	160 A
Putere la 230/240 V	34 kW	42 kW	42 kW
Putere la 380/400 V	55 kW	69 kW	69 kW
Putere la 660/690 V	96 kW	120 kW	120 kW
Curent nominal $I_e = I_{th}$	84 A	105 A	105 A

Date tehnice Ex9C, mărime carcasă 38

Contactoare Ex9C25, Ex9C32, Ex9C38

Parametri electrici – contacte principale și generalități

	Ex9C25	Ex9C32	Ex9C38
Capacitate închidere			
230/240 V	300 A	384 A	456 A
380/400 V	300 A	384 A	456 A
660/690 V	300 A	384 A	456 A
Capacitate de rupere			
230/240 V	250 A	320 A	320 A
380/400 V	250 A	320 A	320 A
660/690 V	173 A	219 A	219 A
Durată de viață mecanică	10 000 000 cicluri de operare		
Durată de viață electrică 380/400 V			
AC-3	1 200 000 cicluri de operare		
AC-4	50 000 cicluri de operare	40 000 cicluri de operare	40 000 cicluri de operare
Categorie supratensiune	III		
Clasa EMC	A		
Index urmărire comparativă	400 V		
Curent de scurtcircuit predeterminat I_q	50 kA		

Parametri electrici bobină

	Ex9C25	Ex9C32	Ex9C38
Tensiune de comandă U_c	24, 36, 42, 48, 110, 127, 220, 230, 240, 380, 400, 415 V AC		
Domeniul tensiunii de comandă U_c	0.8 — 1.1 U_c	0.8 — 1.1 U_c	0.8 — 1.1 U_c
Frecvență	50 Hz	50 Hz	50 Hz
Putere de consum			
Atragere	100 VA / 50 W	100 VA / 50 W	100 VA / 50 W
Menținere	10.5 VA / 5 W	10.5 VA / 5 W	10.5 VA / 5 W
Sarcină	100 %	100 %	100 %
Întârziere la închidere	14 — 27 ms	14 — 27 ms	14 — 27 ms
Întârziere la deschidere	7 — 22 ms	7 — 22 ms	7 — 22 ms
Întârziere închidere cu AX frontal	9 — 20 ms	9 — 20 ms	9 — 20 ms

Parametri electrici – contacte auxiliare încorporate

Tensiune nominală operațională U_e	690 V AC
Tensiune nominală de izolare U_i	690 V AC
Tensiune nom. de ținere la impuls U_{imp}	6 kV
Frecvență nominală	50 Hz
Contacte opuse interblocate conform EN 60947-4-1, Anexa L	da
Curent termic convențional în aer I_{th}	10 A
Curent nominal operațional I_e	
AC-15	6 A / 120 V, 3 A / 240 V, 1.9 A / 380 V, 1.5 A / 480 V, 1.2 A / 600 V
DC-13	0.55 A / 125 V, 0.27 A / 250 V
Siguranță fuzibilă max de back-up.	10 A gG/gL
Crt. nom. de scurtcircuit cond. I_k cu siguranță max de back-up	1 kA

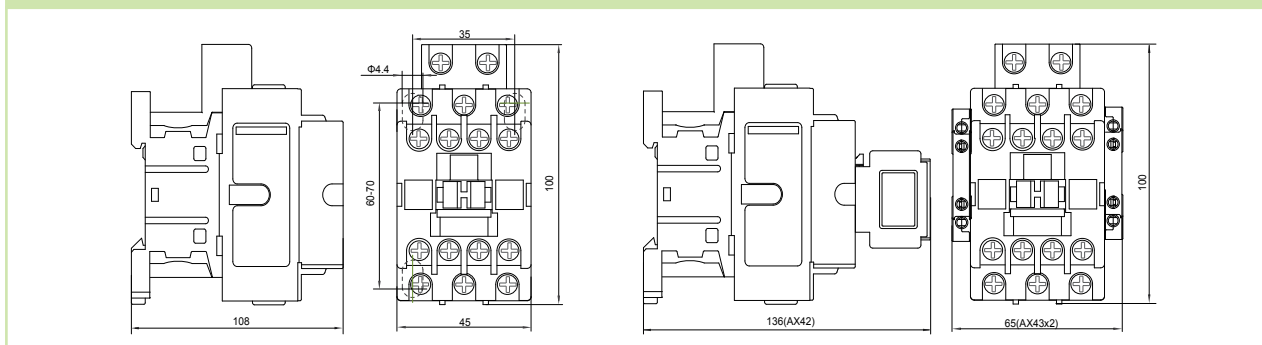
Date tehnice Ex9C, mărime carcasă 38

Contactoare Ex9C25, Ex9C32, Ex9C38

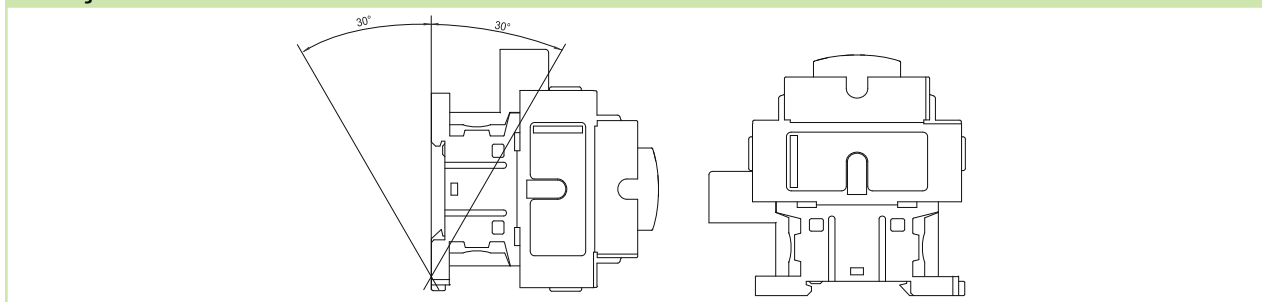
Parametri mecanici

	Ex9C25	Ex9C32	Ex9C38
Lățime dispozitiv	45 mm (fără contact auxiliar montat lateral)		
Înălțime dispozitiv	100 mm inclusiv clemă șină		
Adâncime dispozitiv	108 mm (fără contact auxiliar montat frontal)		
Montare	Montare facilă pe o șină DIN de 35 mm sau 75 mm sau pe panou		
Gradul de protecție	IP20		
Borne	lift		
Capacitate bornă	(1 — 2) x (2.5 — 10 mm ²) lițat; 1 x (1 — 10 mm ²), 2 x (1.5 — 6 mm ²) solid		
Cuplu de strângere a bornelor	2 — 2.5 Nm		
Temperatura ambiantă	-20 — +60 °C		
Altitudine	≤ 2000 m		
Umiditate relativă	≤ 95 %		
Rezistența la umiditate și căldură	clasa 2		
Gradul de poluare	3		
Clasa de instalare	III		
Greutate	0.4 kg	0.4 kg	0.4 kg
Pierdere de putere la I_e	1.25 W	2 W	3 W

Dimensiuni



Poziții montare



Scheme de conexiune

