

# Contactoare Ex9C până la 100 A

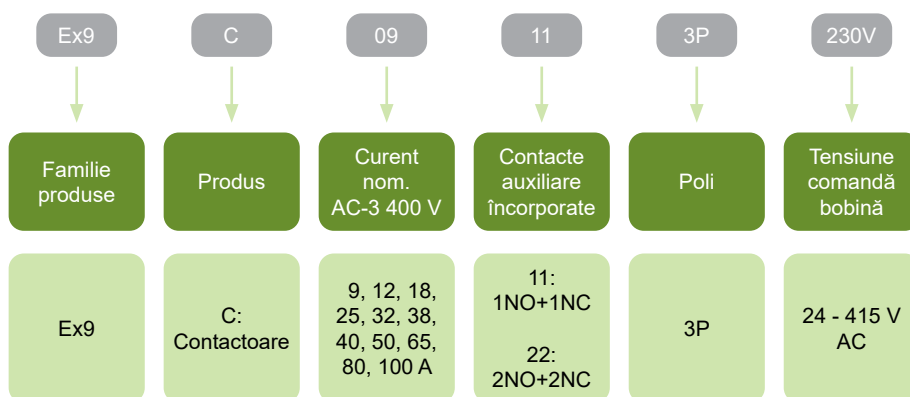


- Contactoare conform IEC / EN 60947-4-1
- Patru dimensiuni ale carcasei, cu un curent nominal de până la 100 A la 400 V AC-3
- Versiuni cu 3 poli
- Tensiunea de comandă a bobinei 24 — 415 V AC
- Curent nominal de scurtcircuit condițional  $I_q = 50 \text{ kA}$
- Adecvat în principal pentru aplicații industriale, însă poate fi folosit și pentru cele rezidențiale
- Montare pe șine (DIN) 35 sau 75 mm (dimensiune carcasă 65 și 100) sau pe panou

Contactoarele Ex9C sunt destinate diverselor aplicații, inclusiv celor din industria grea. Împărțirea în patru mărimi ale carcasei optimizează parametri electrici și dimensiunile mecanice. La toate aceste mărimi ale carcasei contactoarelor se pot atașa aceleași contacte auxiliare. Releele termice de suprasarcină diferă în ceea ce privește dimensiunile, pentru a se potrivi cu contactorul cu curentul nominal dat.

Mărimea de carcasă 18 include contactoare cu curent nominal 3, 9, 12 și 18 A la 400 V a.c. Mărimea de carcasă 38 include curenții nominali de 25, 32, 38 A. Mărimea de carcasă 65 cuprinde curenții de 40, 50 și 60 A. În final, mărimea de carcasă 100 include curenții nominali de 80 și 100 A.

## Codificare produs



## Marcaje de certificare



# Contactoare Ex9C de până la 100 A

## Dimensiunile carcaselor



**Carcasă 18**  
Curenți nominali 9, 12, 18 A



**Carcasă 38**  
Curenți nominali 25, 32, 38 A



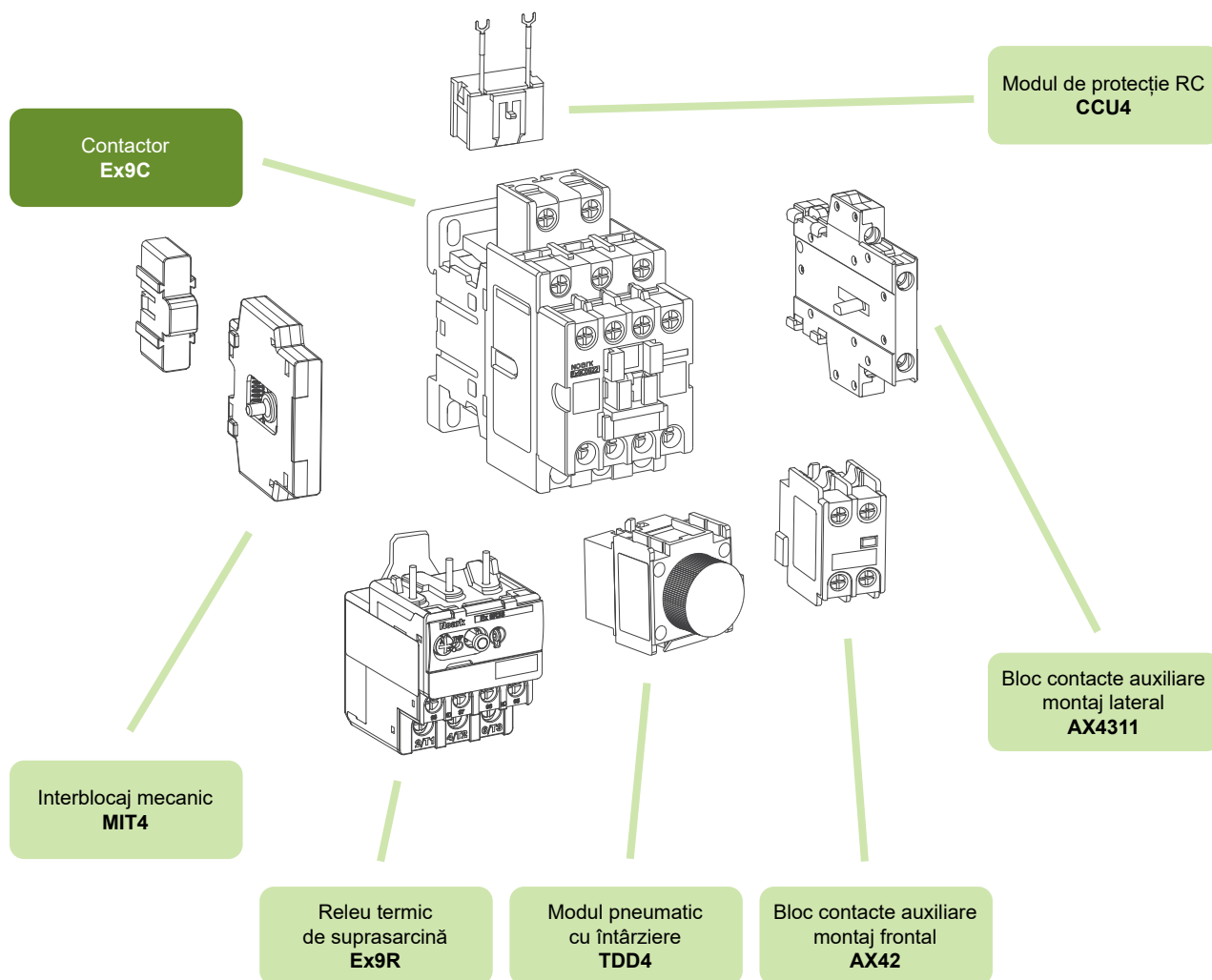
**Carcasă 65**  
Curenți nominali 40, 50, 65 A



**Carcasă 100**  
Curenți nominali 80, 100 A

# Contactoare Ex9C de până la 100 A

## Accesorii



Contacte auxiliare AX4311

Contacte auxiliare AX42

Relee termice de suprasarcină Ex9R

Modul de timp pneumatic cu întârziere TDD4

Modul de protecție RC CCU4

Interblocaj mecanic MIT4

vezi pagina 104

vezi pagina 104

vezi pagina 87

vezi pagina 106

vezi pagina 106

vezi pagina 105

# Contactoare Ex9C, mărime carcasă 18

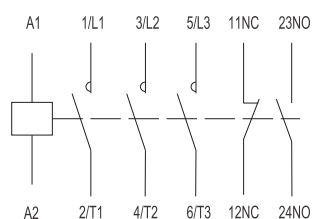
## Curent nominal 12 A, 3 poli

- Versiune standard a contactorului
- Montare pe o șină DIN 35 mm sau pe panou
- Contacte auxiliare AX42, montate frontal și / sau contacte auxiliare montate lateral AX43
- Poate fi combinat cu releele de suprasarcină Ex9R38M

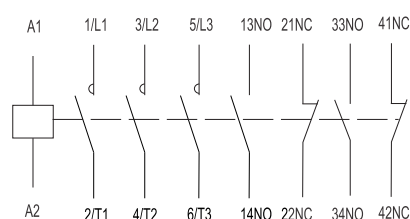


Tensiune comandă	$I_e$	Mărime	Poli	Contacte auxiliare	Nr. articol	Tip	Ambalaj
415 V AC	12 A	18	3	1 NO + 1 NC	101124	Ex9C12 11 3P 415V	1/40
400 V AC	12 A	18	3	1 NO + 1 NC	101125	Ex9C12 11 3P 400V	1/40
380 V AC	12 A	18	3	1 NO + 1 NC	101126	Ex9C12 11 3P 380V	1/40
240 V AC	12 A	18	3	1 NO + 1 NC	101127	Ex9C12 11 3P 240V	1/40
<b>230 V AC</b>	<b>12 A</b>	<b>18</b>	<b>3</b>	<b>1 NO + 1 NC</b>	<b>101128</b>	<b>Ex9C12 11 3P 230V</b>	<b>1/40</b>
220 V AC	12 A	18	3	1 NO + 1 NC	101129	Ex9C12 11 3P 220V	1/40
127 V AC	12 A	18	3	1 NO + 1 NC	101130	Ex9C12 11 3P 127V	1/40
110 V AC	12 A	18	3	1 NO + 1 NC	101131	Ex9C12 11 3P 110V	1/40
48 V AC	12 A	18	3	1 NO + 1 NC	101132	Ex9C12 11 3P 48V	1/40
42 V AC	12 A	18	3	1 NO + 1 NC	101133	Ex9C12 11 3P 42V	1/40
36 V AC	12 A	18	3	1 NO + 1 NC	101134	Ex9C12 11 3P 36V	1/40
<b>24 V AC</b>	<b>12 A</b>	<b>18</b>	<b>3</b>	<b>1 NO + 1 NC</b>	<b>101135</b>	<b>Ex9C12 11 3P 24V</b>	<b>1/40</b>
415 V AC	12 A	18	3	2 NO + 2 NC	101136	Ex9C12 22 3P 415V	1/40
400 V AC	12 A	18	3	2 NO + 2 NC	101137	Ex9C12 22 3P 400V	1/40
380 V AC	12 A	18	3	2 NO + 2 NC	101138	Ex9C12 22 3P 380V	1/40
240 V AC	12 A	18	3	2 NO + 2 NC	101139	Ex9C12 22 3P 240V	1/40
<b>230 V AC</b>	<b>12 A</b>	<b>18</b>	<b>3</b>	<b>2 NO + 2 NC</b>	<b>101140</b>	<b>Ex9C12 22 3P 230V</b>	<b>1/40</b>
220 V AC	12 A	18	3	2 NO + 2 NC	101141	Ex9C12 22 3P 220V	1/40
127 V AC	12 A	18	3	2 NO + 2 NC	101142	Ex9C12 22 3P 127V	1/40
110 V AC	12 A	18	3	2 NO + 2 NC	101143	Ex9C12 22 3P 110V	1/40
48 V AC	12 A	18	3	2 NO + 2 NC	101144	Ex9C12 22 3P 48V	1/40
42 V AC	12 A	18	3	2 NO + 2 NC	101145	Ex9C12 22 3P 42V	1/40
36 V AC	12 A	18	3	2 NO + 2 NC	101146	Ex9C12 22 3P 36V	1/40
<b>24 V AC</b>	<b>12 A</b>	<b>18</b>	<b>3</b>	<b>2 NO + 2 NC</b>	<b>101147</b>	<b>Ex9C12 22 3P 24V</b>	<b>1/40</b>

### Scheme de conexiune



Ex9C12 11 3P



Ex9C12 22 3P

# Date tehnice Ex9C, mărime carcasă 18

## Contactoare Ex9C09, Ex9C12, Ex9C18

### Parametri generali

Contactoare clasificate în regim AC-3

Adecvate în principal pentru aplicații industriale

Montare pe șină DIN 35 mm sau pe panou

Cu contacte auxiliare încorporate

Accesorii

Contacte auxiliare montate frontal	AX42	101284 — 101291
Contacte auxiliare montate lateral	AX4311	101292
Mod de protecție	CCU42	104498, 104499, 104500
Interblocaj mecanic	MIT42	107960

### Parametri electrici – contacte principale și generalități

	Ex9C09	Ex9C12	Ex9C18
Testat conform	IEC/EN 60947-4-1		
Tensiune nominală operațională $U_e$	690 V AC		
Tensiune nominală de izolare $U_i$	690 V AC		
Tensiune nom de ținere la impuls $U_{imp}$	6 kV	6 kV	6 kV
Frecvență nominală	50/60 Hz		
Contacte opuse interblocați conform EN 60947-4-1, Anexa L	da	da	da
Curent termic convențional în aer $I_{th}$	25 A	25 A	32 A
Curent nominal operațional $I_e$			
AC-1	25 A	25 A	32 A
AC-2/AC-3/AC-4, 380/400 V	9 A	12 A	18 A
AC-3, 660/690 V	6.7 A	9 A	10.6 A
AC-2/AC-4, 660/690 V	4.9 A	4.9 A	6.7 A
Putere nominală a motorului trifazat			
AC-3/AC-4, 380/400 V	4 kW	5.5 kW	7.5 kW
AC-3, 660/690 V	5.5 kW	7.5 kW	9 kW
AC-4, 660/690 V	4 kW	4 kW	5.5 kW
Valoare maximă a siguranței fuzibile			
Coordonare tip 1 at 500 V AC	25 A gG/gL	40 A gG/gL	50 A gG/gL
Coordonare tip 2 at 500 V AC	20 A gG/gL	25 A gG/gL	36 A gG/gL
Izolație sigură (EN 61140)			
Contact principal – contact principal	400 V AC	400 V AC	400 V AC
Contact principal - bobină	400 V AC	400 V AC	400 V AC
Putere trifazată AC-1			
Siguranță fuzibilă max de back-up. gG/gL	50 A	50 A	63 A
Putere la 230/240 V	10 kW	10 kW	13 kW
Putere la 380/400 V	17 kW	17 kW	21 kW
Putere la 660/690 V	29 kW	29 kW	37 kW
Curent nominal $I_e = I_{th}$	25 A	25 A	32 A
Putere monofazată AC-1, 3 contacte în paralel			
Siguranță fuzibilă max. de back-up gG/gL	80 A	80 A	100 A
Putere la 230/240 V	23 kW	23 kW	29 kW
Putere la 380/400 V	37 kW	37 kW	48 kW
Putere la 660/690 V	64 kW	64 kW	82 kW
Curent nominal $I_e = I_{th}$	56 A	56 A	72 A

# Date tehnice Ex9C, mărime carcasă 18

## Contactoare Ex9C09, Ex9C12, Ex9C18

### Parametri electrici – contacte principale și generalități

	Ex9C09	Ex9C12	Ex9C18
Capacitate închidere			
230/240 V	144 A	144 A	216 A
380/400 V	144 A	144 A	216 A
660/690 V	144 A	144 A	216 A
Capacitate de rupere			
230/240 V	90 A	120 A	180 A
380/400 V	90 A	120 A	180 A
660/690 V	67 A	90 A	106 A
Durată de viață mecanică	10 000 000 cicluri de operare		
Durată de viață electrică 380/400 V			
AC-3	1 200 000 cicluri de operare		
AC-4	50 000 cicluri de operare	40 000 cicluri de operare	40 000 cicluri de operare
Categorie supratensiune	III		
Clasa EMC	A		
Index urmărire comparativă	400 V		
Curent de scurtcircuit predeterminat $I_q$	50 kA		

### Parametri electrici - bobină

	Ex9C09	Ex9C12	Ex9C18
Tensiune de comandă $U_c$	24, 36, 42, 48, 110, 127, 220, 230, 240, 380, 400, 415 V AC		
Domeniul tensiunii de comandă $U_c$	0.8 — 1.1 $U_c$	0.8 — 1.1 $U_c$	0.8 — 1.1 $U_c$
Frecvență	50 Hz	50 Hz	50 Hz
Putere consum			
Atragere	90 VA / 40 W	90 VA / 40 W	90 VA / 40 W
Menținere	9.5 VA / 4 W	9.5 VA / 4 W	9.5 VA / 4 W
Sarcină	100 %	100 %	100 %
Întârziere la închidere	12 — 24 ms	12 — 24 ms	12 — 24 ms
Întârziere la deschidere	6 — 20 ms	6 — 20 ms	6 — 20 ms
Întârziere închidere cu AX frontal	8 — 18 ms	8 — 18 ms	8 — 18 ms

### Parametri electrici – contacte auxiliare încorporate

Tensiune nominală operațională $U_e$	690 V AC
Tensiune nominală de izolare $U_i$	690 V AC
Tensiune nom. de ținere la impuls $U_{imp}$	6 kV
Frecvență nominală	50 Hz
Contacte opuse interblocate conform EN 60947-4-1, Anexa L	da
Curent termic convențional în aer $I_{th}$	10 A
Curent nominal operațional $I_e$	
AC-15	6 A / 120 V, 3 A / 240 V, 1.9 A / 380 V, 1.5 A / 480 V, 1.2 A / 600 V
DC-13	0.55 A / 125 V, 0.27 A / 250 V
Siguranță fuzibilă max. de back-up	10 A gG/gL
Crt. nom. de scurtcircuit cond. $I_k$ cu siguranță max de back-up	1 kA

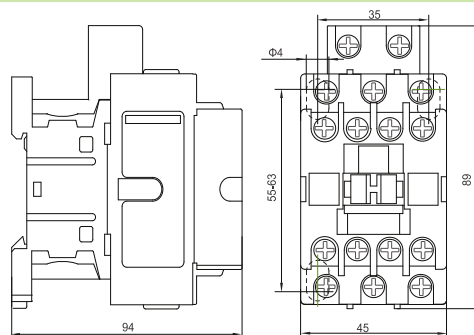
# Date tehnice Ex9C, mărime carcasă 18

## Contactoare Ex9C09, Ex9C12, Ex9C18

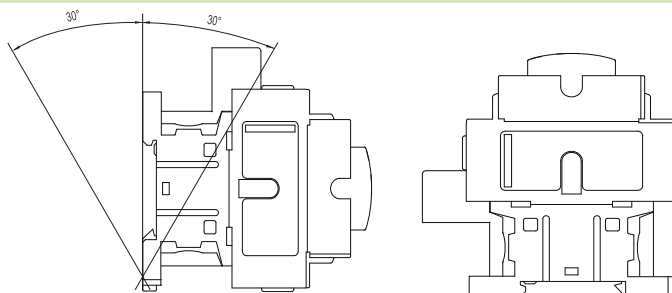
### Parametri mecanici

	Ex9C09	Ex9C12	Ex9C18
Lățime dispozitiv	45 mm (fără contact auxiliar montat lateral)		
Înălțime dispozitiv	89 mm inclusiv clemă șină		
Adâncime dispozitiv	94 mm (fără contact auxiliar montat frontal)		
Montare	montare facilă pe o șină DIN de 35 mm sau pe panou		
Gradul de protecție	IP20		
Borne	lift		
Capacitate bornă	(1 — 2) x (1.5 — 6 mm <sup>2</sup> ) lițat; 1 x (1 — 6 mm <sup>2</sup> ), 2 x (1 — 4 mm <sup>2</sup> ) solid		
Cuplu de strângere a bornelor	1.5 — 1.7 Nm		
Temperatura ambiantă	-20 — +60 °C		
Altitudine	≤ 2000 m		
Umiditate relativă	≤ 95 %		
Rezistența la umiditate și căldură	clasa 2		
Gradul de poluare	3		
Clasa de instalare	III		
Greutate	0.35 kg	0.35 kg	0.35 kg
Pierdere de putere la $I_e$	0.2 W	0.36 W	0.8 W

### Dimensiuni



### Poziții montare



### Scheme de conexiune

