

Mini-contactoare Ex9CS

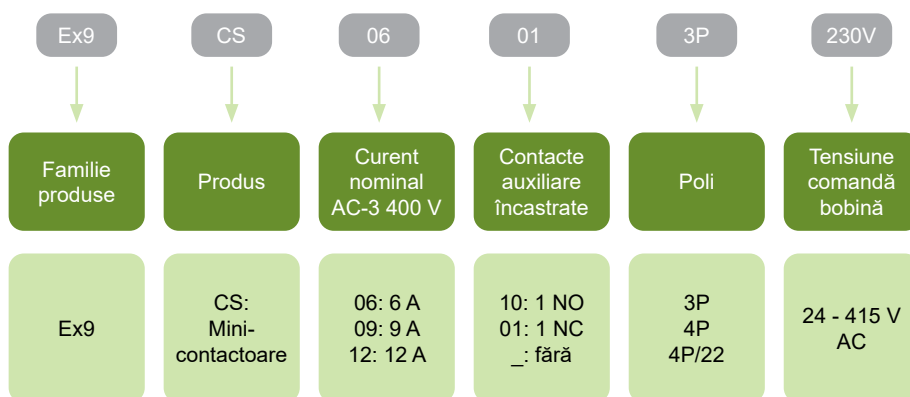


- Testat conform IEC / EN 60947-4-1
- Versiuni cu 3 și 4 poli
- Curent nominal în AC-3: 6, 9 și 12 la 400 V
- Tensiunea de comandă a bobinei 24 — 415 V c.a.
- Curent nominal de scurtcircuit condițional $I_q = 50 \text{ kA}$
- Potrivite pentru aplicații casnice, cât și pentru cele industriale
- Montare o șină DIN 35 mm sau pe panou

Mini-contactoarele Ex9CS sunt destinate pentru aplicații de uz casnic și industrial. Curentul termic în AC-1 de 20 A la 690 V AC. Dimensiunile foarte compacte reprezintă avantajul lor principal fiind adecvate pentru aplicații cu cerințe ridicate privind economia de spațiu de instalare.

Mini-contactoarele sunt disponibile în versiuni standard cu trei și patru poli, dar și cu patru poli cu contactele principale aliniate, 2 închise și 2 deschise. (4P/22).

Codificare produs

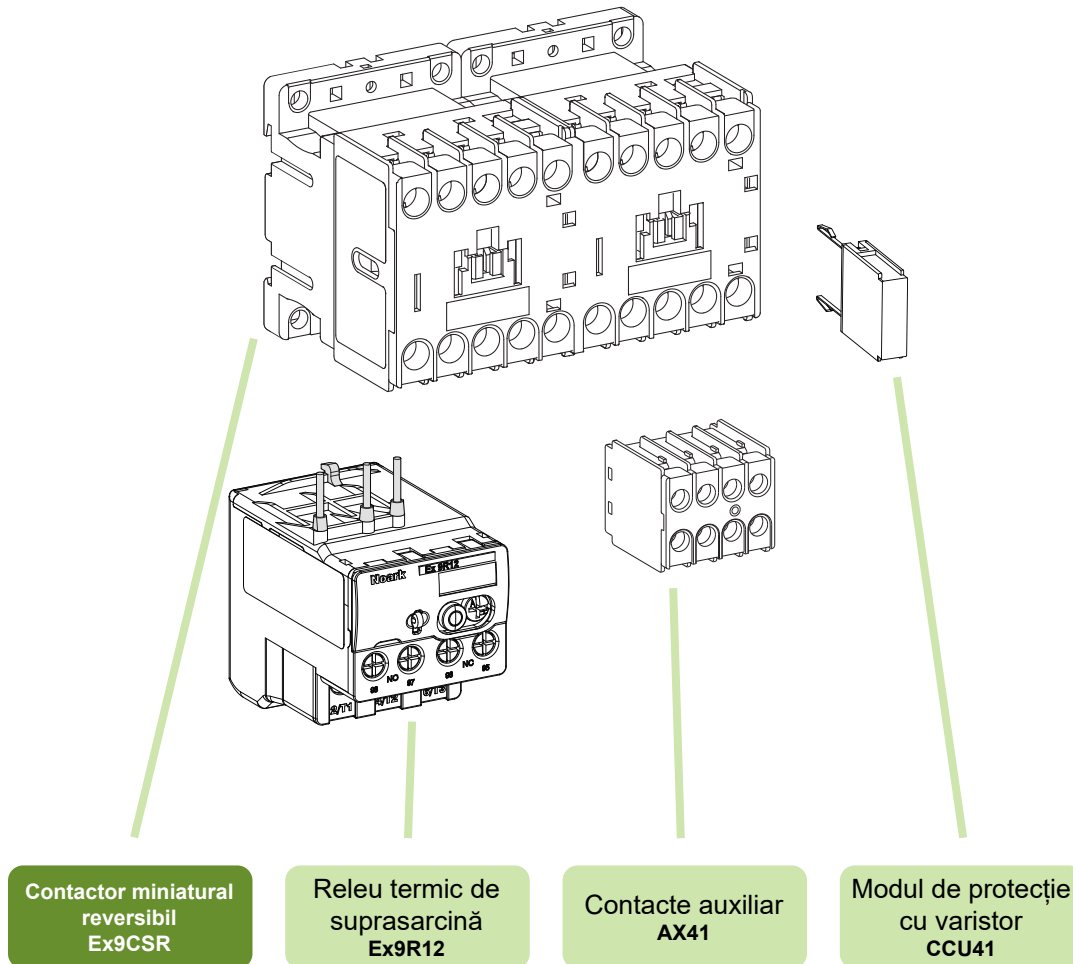


Marcaje de certificare



Mini-contactoare Ex9CS

Accesorii



Contacte auxiliare AX41

Releu termic de suprasarcină Ex9R12

Modul de protecție cu varistor CCU41

vezi pagina 103

vezi pagina 89

vezi pagina 106

vezi pagina 105

Mini-contactoare Ex9CS

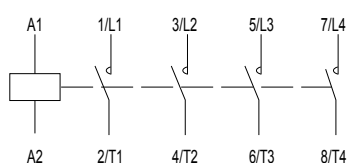
Curent nominal 9 A, 4 poli

- Versiunea mini-contactor
- Montare pe o șină DIN 35 mm sau pe panou
- Pot fi utilizate contacte auxiliare montate frontal tip AX41

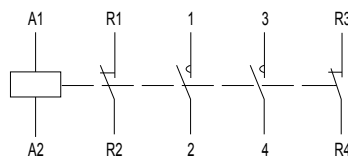


Tensiune comandă	AC-3 I_e	Mărime carcasă	Poli	Cont. aux.	Nr. Art.	Tip	Ambalaj
415 V AC	9 A	S12	4	-	101028	Ex9CS09 4P 415V	1/72
400 V AC	9 A	S12	4	-	101029	Ex9CS09 4P 400V	1/72
380 V AC	9 A	S12	4	-	101030	Ex9CS09 4P 380V	1/72
240 V AC	9 A	S12	4	-	101031	Ex9CS09 4P 240V	1/72
230 V AC	9 A	S12	4	-	101032	Ex9CS09 4P 230V	1/72
220 V AC	9 A	S12	4	-	101033	Ex9CS09 4P 220V	1/72
127 V AC	9 A	S12	4	-	101034	Ex9CS09 4P 127V	1/72
110 V AC	9 A	S12	4	-	101035	Ex9CS09 4P 110V	1/72
48 V AC	9 A	S12	4	-	101036	Ex9CS09 4P 48V	1/72
42 V AC	9 A	S12	4	-	101037	Ex9CS09 4P 42V	1/72
36 V AC	9 A	S12	4	-	101038	Ex9CS09 4P 36V	1/72
24 V AC	9 A	S12	4	-	101039	Ex9CS09 4P 24V	1/72
415 V AC	9 A	S12	2+2	-	101040	Ex9CS09 4P/22 415V	1/72
400 V AC	9 A	S12	2+2	-	101041	Ex9CS09 4P/22 400V	1/72
380 V AC	9 A	S12	2+2	-	101042	Ex9CS09 4P/22 380V	1/72
240 V AC	9 A	S12	2+2	-	101043	Ex9CS09 4P/22 240V	1/72
230 V AC	9 A	S12	2+2	-	101044	Ex9CS09 4P/22 230V	1/72
220 V AC	9 A	S12	2+2	-	101045	Ex9CS09 4P/22 220V	1/72
127 V AC	9 A	S12	2+2	-	101046	Ex9CS09 4P/22 127V	1/72
110 V AC	9 A	S12	2+2	-	101047	Ex9CS09 4P/22 110V	1/72
48 V AC	9 A	S12	2+2	-	101048	Ex9CS09 4P/22 48V	1/72
42 V AC	9 A	S12	2+2	-	101049	Ex9CS09 4P/22 42V	1/72
36 V AC	9 A	S12	2+2	-	101050	Ex9CS09 4P/22 36V	1/72
24 V AC	9 A	S12	2+2	-	101051	Ex9CS09 4P/22 24V	1/72

Scheme de conexiune



Ex9CS09 4P



Ex9CS09 4P/22

Date tehnice Ex9CS

Mini-contactoare Ex9CS06, Ex9CS09, Ex9CS12

Parametri generali

Dimensiuni compacte		
Contactoare clasificate în regim AC-3		
Adecvate aplicațiilor casnice, cât și celor industriale		
Versiuni cu 3 și 4 poli		
Montare pe șină DIN 35 mm sau pe panou		
Cu sau fără contacte auxiliare încastrate		
Accesorii		
Contacte auxiliare montate frontal	AX41	101435, 101280, 101281, 101282, 101283
Modul de protecție cu varistor	CCU41	104501, 104502, 104503
Interblocaj mecanic	MIT41	107959

Parametri electrici – contacte principale și generalități

	Ex9CS06	Ex9CS09	Ex9CS12
Testat conform	IEC/EN 60947-4-1		
Tensiune nominală operațională U_e	690 V AC		
Tensiune nominală de izolare U_i	690 V AC		
Tensiune nominală de ținere la impuls U_{imp}	6 kV	6 kV	6 kV
Frecvență nominală	50/60 Hz		
Contacte opuse interblocațe conform EN 60947-4-1, Anexa L	da	da	da
Curent termic convențional în aer I_{th}	20 A	20 A	20 A
Curent nominal operațional I_e			
AC-1	20 A	20 A	20 A
AC-2/AC-3/AC-4, 380/400 V	6 A	9 A	12 A
AC-2/AC-3/AC-4, 660/690 V	3.8 A	4.9 A	4.9 A
Putere nominală a motorului trifazat			
AC-3/AC-4, 380/400 V	2.2 kW	4 kW	5.5 kW
AC-3/AC-4, 660/690 V	3 kW	4 kW	4 kW
Valoare maximă a siguranței fuzibile			
Coordonare tip 1 la 500 V AC	25 A gG/gL	25 A gG/gL	25 A gG/gL
Coordonare tip 2 la 500 V AC	20 A gG/gL	20 A gG/gL	20 A gG/gL
Izolație sigură (EN 61140)			
Contact principal – contact principal	400 V AC	400 V AC	400 V AC
Contact principal - bobină	400 V AC	400 V AC	400 V AC
Putere trifazată AC-1			
Siguranță fuzibilă max. de back-up gG/gL	36 A	36 A	36 A
Putere la 230/240 V	8 kW	8 kW	8 kW
Putere la 380/400 V	13 kW	13 kW	13 kW
Putere la 660/690 V	23 kW	23 kW	23 kW
Curent nominal $I_e = I_{th}$	20 A	20 A	20 A
Putere monofazată AC-1, 3 contacte în paralel			
Siguranță fuzibilă max. de back-up gG/gL	63 A	63 A	63 A
Putere la 230/240 V	18 kW	18 kW	18 kW
Putere la 380/400 V	30 kW	30 kW	30 kW
Putere la 660/690 V	51 kW	51 kW	51 kW
Curent nominal $I_e = I_{th}$	45 A	45 A	45 A

Date tehnice Ex9CS

Mini-contactoare Ex9CS06, Ex9CS09, Ex9CS12

Parametri electrici – contacte principale și generalități

	Ex9CS06	Ex9CS09	Ex9CS12
Capacitate închidere			
230/240 V	144 A	144 A	144 A
380/400 V	144 A	144 A	144 A
660/690 V	144 A	144 A	144 A
Capacitate de rupere			
230/240 V	60 A	90 A	120 A
380/400 V	60 A	90 A	120 A
660/690 V	38 A	49 A	49 A
Durată de viață mecanică	10 000 000 cicluri de operare		
Durată de viață electrică 380/400V			
AC-3	1 200 000 cicluri de operare		
AC-4	50 000 cicluri de operare	40 000 cicluri de operare	40 000 cicluri de operare
Categorie supratensiune	III		
Clasa EMC	A		
Index urmărire comparativă	400 V		
Curent de scurtcircuit predeterminat I_q	50 kA		

Parametri electrici bobină

	Ex9CS06	Ex9CS09	Ex9CS12
Tensiune comandă U_c	24, 36, 42, 48, 110, 127, 220, 230, 240, 380, 400, 415 V AC		
Domeniul tensiunii de comandă U_c	0.8 — 1.1 U_c	0.8 — 1.1 U_c	0.8 — 1.1 U_c
Frecvență	50 Hz	50 Hz	50 Hz
Consum de putere			
Atragere	70 VA / 30 W	70 VA / 30 W	70 VA / 30 W
Menținere	7.5 VA / 3 W	7.5 VA / 3 W	7.5 VA / 3 W
Sarcină	100 %	100 %	100 %
Întârziere la închidere	10 — 20 ms	10 — 20 ms	10 — 20 ms
Întârziere la deschidere	4 — 16 ms	4 — 16 ms	4 — 16 ms
Întârziere la închidere cu AX frontal	5 — 15 ms	5 — 15 ms	5 — 15 ms

Parametri electrici – contacte auxiliare încorporate

Tensiune nominală operațională U_e	690 V AC
Tensiune nominală de izolare U_i	690 V AC
Tensiune nom. de ținere la impuls U_{imp}	6 kV
Frecvență nominală	50 Hz
Contacte opuse interblocate conform EN 60947-4-1, Anexa L	da
Curent termic convențional aer I_{th}	10 A
Curent nominal operațional I_e	
AC-15	6 A / 120 V, 3 A / 240 V, 1.9 A / 380 V, 1.5 A / 480 V, 1.2 A / 600 V
DC-13	0.55 A / 125 V, 0.27 A / 250 V
Siguranță fuzibilă max. de back-up	10 A gG/gL
Crt. nom. de scurtcircuit cond. I_k cu siguranță max de back-up	1 kA

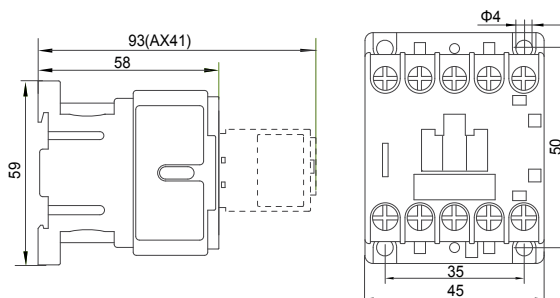
Date tehnice Ex9CS

Mini-contactoare Ex9CS06, Ex9CS09, Ex9CS12

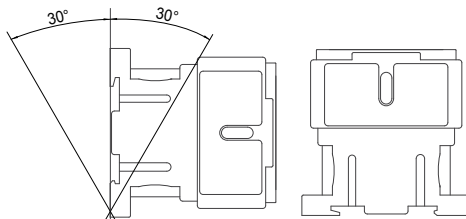
Parametri mecanici

	Ex9CS06	Ex9CS09	Ex9CS12
Lățime dispozitiv	45 mm		
Înălțime dispozitiv	59 mm inclusiv clemă șină		
Adâncime dispozitiv	58 mm (fără contact auxiliar montat frontal)		
Montare	Montare facilă pe o șină tip (DIN) 35 mm sau pe panou		
Gradul de protecție	IP20		
Borne	lift		
Capacitate bornă	1 — 2.5 mm ²		
Cuplu de strângere a bornelor	0.7 — 0.8 Nm		
Temperatura ambiantă	-20 — +60 °C		
Altitudine	≤ 2000 m		
Umiditate relativă	≤ 95 %		
Rezistența la umiditate și căldură	clasă 2		
Gradul de poluare	3		
Clasa de instalare	III		
Greutate	0.18 kg	0.18 kg	0.18 kg
Pierdere de putere la I_e	0.2 W	0.2 W	0.2 W

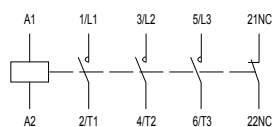
Dimensiuni



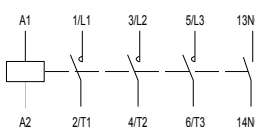
Poziții montare



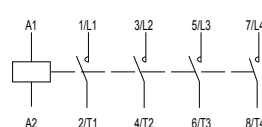
Scheme de conexiune



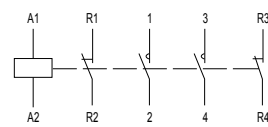
Ex9CS.. 01 3P



Ex9CS.. 10 3P



Ex9CS.. 4P



Ex9CS.. 4P/22