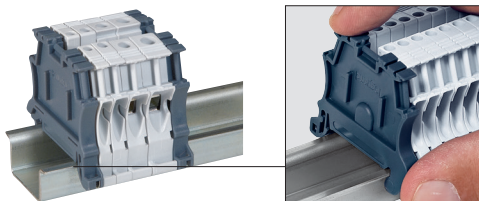


Viking™ 3

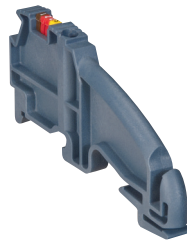
accesorii pentru blocuri de joncțiune



Clemă de capăt Ref. 0 375 10, fixare prin clipsare



Ref. 0 375 11 cu suport pentru etichete
Ref. 0 395 96



Ref. 0 375 12 cu etichete CAB 3



Ref. 0 375 13 cu suport pentru etichete Duplex
Ref. 0 384 98



Caracteristici tehnice p. 291

Amb.	Ref.	Șină de montaj
		Lungime 2 m
10	0 374 04	Simetrică EN 60715 adâncime 7.5 mm
10	0 374 07	Simetrică adâncime 15 mm
10	0 477 22	Simetrică adâncime 7.5 mm cu perforații
10	0 477 23	Simetrică adâncime 15 mm cu perforații
10	0 394 49	Suport de fixare a șinei la 45° Set cu 2 suporturi Se livrează cu 4 șuruburi M6, piulițe și șaibe
20	0 364 66	Adaptor Pentru fixare pe șină a echipamentului pentru șină Lățime 17 mm Pentru creșterea înălțimii cu 6 mm
50	0 375 10	Cleme de capăt cu blocare Acceptă marcajul CAB 3 Pas 6 mm, automat Fixare prin clipsare Pentru șină simetrică , adâncime 15 mm și șină EN 60715 simetrică , adâncime 7.5 mm și 15 mm Se poate echipa cu suport pentru etichete Ref. 0 395 96 Clema de capăt pentru blocurile de joncțiune cu șurub 1 intrare/1 ieșire pas 5, 6, 8 și 10 mm
20	0 375 11	Pas 8 mm Pentru șină simetrică , adâncime 15 mm și șină EN 60715 adâncime 7.5 mm și 15 mm Se poate echipa cu suport pentru etichete Ref. 0 395 96
10	0 375 12	Pas 10 mm Pentru șină simetrică , adâncime 15 mm și șină EN 60715 simetrică , adâncime 7.5 mm (excepție șină fixată pe placa de montare) și 15 mm Pentru fixarea baretelor de conexiune pentru conductorul de protecție: - Bareta neizolată Ref. 0 373 00/01 - Platbandă de cupru 12 x 4 mm cu cleme Ref. 0 373 02 - Baretelor IP 2X cu bară plată 12 x 2 mm Ref. 0 048 19 - Platbandă de cupru 12 x 4 mm Ref. 0 373 49 sau 0 373 89 - Bareta 10 x 3 mm Ref. 0 375 34
20	0 375 13	Pas 12 mm Pentru șină EN60715, șină simetrică , adâncime 15mm, șină EN60715 simetrică , adâncime 7.5mm și 15mm După decuparea capacului superior, poate fi fixat suportul pentru etichete Ref. 0 384 98

Amb.	Ref.	Accesorii de marcare
20	0 395 96	Suport pentru etichete cu unghi variabil Se fixează pe clemele de capăt Ref. 0 375 10/11 Se livrează cu etichetă 32 x 9.5 mm Poate fi echipat cu eticheta Ref. 0 395 97
20	0 395 97	Etichetă inscripționabilă 28 x 9.5 mm Pentru suportul Ref. 0 395 96. Material flexibil ABS Fond alb, text de culoare neagră
10	0 395 98	Marker negru pentru inscripționare permanentă
		Pereți terminali Gri
100	0 375 50	Pentru blocuri de joncțiune, conexiune cu șurub 1 intrare/1 ieșire pas 5, 6, 8 și 10 mm
20	0 375 51	1 intrare/1 ieșire pas 12 și 15 mm
20	0 375 52	2 intrări/2 ieșiri
20	0 375 53	2 niveluri
20	0 375 54	3 niveluri
20	0 375 55	Pentru blocuri cu întrerupere pas 6 mm și blocuri cu funcțiuni pas 5 mm
20	0 375 56	Pentru blocuri cu întrerupere pentru cartuș fuzibil 5 x 20 cu înfiletare
10	0 375 57	Pentru blocuri cu întrerupere pentru măsurare
		Pentru blocuri de joncțiune, conexiune cu resort, pas 5 mm Blocurile de joncțiune devin cu pas de 6 mm. Permit racordarea unui conductor flexibil cu papuc de 4 mm
50	0 375 86	1 intrare/1 ieșire
50	0 375 87	1 intrare/2 ieșiri
20	0 375 88	2 intrări/2 ieșiri
20	0 375 89	2 niveluri
		Pentru blocuri de joncțiune, conexiune cu resort, pas 6 mm Pentru blocuri cu întrerupere
20	0 375 90	

Viking™ 3 blocuri de jonctiune

conexiune cu resort

Caracteristici

Poliamidă V2 în conf. cu UL 94, 960 °C conf. IEC EN 60695-2-11
Material izolator pentru blocuri: poliamidă - 30° C la + 100° C

Blocuri de jonctiune standard

Ref.	Tensiune (V)			Curent (A)			Secțiunea conductorului			
	IEC	CSA	UL	le	IEC	CSA	UL	IEC (mm²)	CSA (AWG)	UL (AWG)
0 372 00	800	600	600	36	32	20	20	4	12	12
0 372 01				48	41	30	30	6	10	10
0 372 02				63	57	50	50	10	8	8
0 372 03				85	76	60	60	16	6	6
0 372 04	500	300	300	36	32	20	20	4	12	12
0 372 07										
0 372 08										
0 372 09										
0 372 20										
0 372 21										
0 372 40										
0 372 41										
0 372 42										
0 372 43										
0 372 44										
0 372 46										
0 372 47										
0 372 60										
0 372 61										
0 372 62										
0 372 63										
0 372 64										
0 372 67	500	300	300	36	32	20	20	4	12	12
0 372 68										
0 372 69	800	600	600	36	32	20	20	4	12	12

IEC 60947-7-1, CSA nr. 22-2 nr. 158, UL 1059
le: curent nominal NF C 15100 tabel 52H, coloană 4

Blocuri de jonctiune pentru conductorul de protecție

Ref.	Tensiune (V)			Curent (A)			Secțiune nominală		
	IEC	CSA	UL	le	IEC	IEC (mm²)	CSA (AWG)	UL (AWG)	
0 372 10	800	600	600	-	-	4	12	12	
0 372 11									
0 372 12									
0 372 70									
0 372 71									
0 372 72									
0 372 73 ⁽¹⁾				63	57	10	8	8	
0 372 74 ⁽¹⁾				85	76	16	6	6	
0 372 79	-	-	-	4	12	12			

El C 60947-7-2, CSA nr. 22-2 nr. 158, UL 1059
le: Curent nominal NF C 15100 tabel 52H, coloană 4
1: blocuri de jonctiune PEN

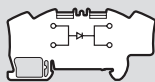
Blocuri de jonctiune cu funcțiuni

Ref.	Tensiune (V)			Curent (A)			Secțiune nominală		
	IEC	CSA	UL	IEC	CSA	UL	IEC (mm²)	CSA (AWG)	UL (AWG)
0 372 54	500	300	300	1	0.6	0.6	4	12	12
0 372 55									
0 372 56				12 la 24	12 la 24	12 la 24	-	-	-

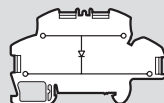
IEC 60947-7-1, CSA nr. 22-2 nr. 158, UL 1059

Scheme de conexiune

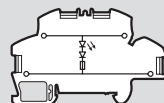
Ref. 0 372 54



Ref. 0 372 55



Ref. 0 372 56



Diodă pentru Ref. 0 372 54/55

- 1N4007 tip 1A
- curent direct = 1 A
- tensiunea inversă de vârf 1000 V
- curentul invers 5 µA at 25 °C

Agreement ATEX:

LCIE 07 ATEX 0010 U-0081 II 1 sau 2 G sau D Ex e/i/tD/iD II

Blocurile de jonctiune, conexiune cu resort acoperite de aceste certificate sunt blocurile standard cu 1- și 2-niveluri și blocurile pentru conductorul de protecție cu baza metalică

Caracteristicile principale sunt:

- Temperatura de lucru: de la - 30°C la + 55°C
- Temperatura maximă pentru materiale: + 85°C
- Tensiunea de lucru conform EN 60079-7: Blocuri cu 1 nivel: 500 V
- Blocuri cu 2 intrări - 2 ieșiri: 500 V
- Blocuri cu 2 niveluri: 250 V

Curent nominal:

Secțiunea conductorului (mm²)	4	6	10	16
Curent nominal (A)	23	30	42	57

Atestarea conformității componentelor este disponibilă la cerere.

Blocuri de jonctiune cu întrerupere

Ref.	Tensiune (V)			Curent (A)			Secțiunea conductorului		
	IEC	CSA	UL	IEC	CSA	UL	IEC (mm²)	CSA (AWG)	UL (AWG)
0 372 80	500	300	300	15	14	14	2.5	14	14
0 372 81 sau 0 372 80 + 0 375 15	250	250	250	6.3	6.3	6.3			
0 372 82	500	300	300	15	14	14			
0 372 83									
0 372 84									
0 372 85									
0 372 86									

IEC 60947-7-1/7-3, CSA nr. 22-2 nr. 158, UL 1059

Puterea conform IEC 60947-7-3

Ref.	Scurt-circuit		Scurt-circuit + suprasarcină	
	Blocuri separate	Grupuri de blocuri	Blocuri separate	Grupuri de blocuri
0 372 81 sau 0 372 80 + 0 375 15 ⁽¹⁾	4 W / 6.3 A Pvk = 4.75 W	1.6 W / 6.3 A Pvk = 2 W	1.6 W / 6.3 A Pv = 1.65 W	-

(1): cu sau fără indicator de topire a cartuşului Ref. 0 375 25

Lungimi de dezizolare (mm)

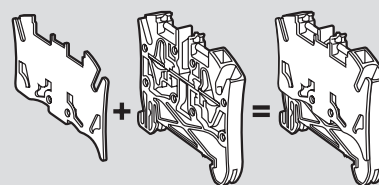
Blocuri cu resort - pas (mm)	Conductor rigid sau flexibil
5	
6	8 - 12
8	
10	8 - 13
12	8 - 15

Protecția împotriva incendiului și a panicii în clădiri / Ghid UTE C 12-201

Art. EL 3, definiții: "Instalațiile de urgență sunt acele instalații care trebuie să intre sau să fie în funcțiune pentru a asigura evacuarea clădirii sau pentru a facilita intervenția personalului de prim-ajutor"
Art. EL 16, circuitele de alimentare cu energie în sectoarele instalațiilor de urgență 1a: "...dispozitivele de derivație sau conexiune și carcasele acestora, cu excepția sistemelor etanșe, trebuie să satisfacă testul cu fir incandescent așa cum este definit de norma în vigoare. Temperatura firului incandescent trebuie să fie de 960° C"
Blocurile de jonctiune Viking 3 satisfac testul cu fir incandescent la 960° C conform IEC 60695-2-11

Blocuri de jonctiune cu pas de 5 mm / 6 mm

Piesa activă din blocurile de jonctiune cu resort cu pas 5mm este identică cu cea din blocurile cu pas de 6 mm. Singura diferență dintre cele două tipuri de blocuri poate fi absența unui cap de protecție.



perete electroizolant + bloc de jonctiune cu pas de 5 mm bloc de jonctiune cu pas de 6 mm și perete separator încorporat

Blocurile de jonctiune cu pas de 5 mm sunt blocuri de 4 mm² nominal / 32 A. Doar o jonctiune cu papuci limitează blocurile de jonctiune cu pas de 5 mm la 2.5 mm² / 24 A:

	Conductor rigid	Conductor flexibil	Conductor flexibil cu papuc
Blocuri cu pas de 5 mm	6 mm² / 32 A	4 mm² / 32 A	2,5 mm² / 24 A
Blocuri cu pas de 6 mm			4 mm² / 32 A

Blocurile de jonctiune conexiune cu resort cu pas de 5 mm pot reduce dimensiunile unui bloc de jonctiune 32 A racordat cu un conductor rigid sau flexibil fără papuci.

Pentru detalii dimensiuni, consultați e-catalog

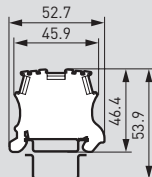
Viking™ 3 accesorii pentru blocuri de jonctiune

Caracteristici și dimensiuni (mm)

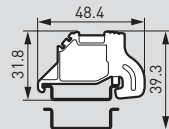
Poliamidă V2 conf. UL 94

Cleme de capăt

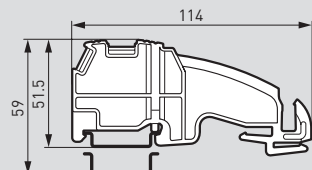
Ref. 0 375 10



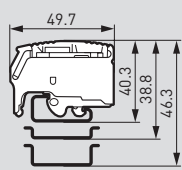
Ref. 0 375 11



Ref. 0 375 12



Ref. 0 375 13



Pereți terminali

Ref.	Grosime (mm)
0 375 50	2
0 375 51	2.5
0 375 52	2
0 375 53	2
0 375 54	2.5
0 375 55	2
0 375 56	1.4
0 375 57	1.4
0 375 86	1
0 375 87	1.1
0 375 88	1.1
0 375 89	1.1
0 375 90	2

Pereți separatori electroizolanți

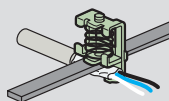
Ref.	Grosime (mm)
0 375 54	2.5
0 375 60	2.5
0 375 61	2.6
0 375 62	2.5
0 375 63	2.5
0 375 95	2.8
0 375 96	2.7

Piepteni/barete pentru legătură echipotențial

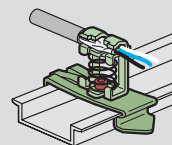
Ref.	Secțiune (mm²)
0 375 00/01	2.5
0 375 02	2.5
0 375 03/04	4
0 375 05	4
0 375 07	6
0 375 08	6
0 375 40	10
0 375 42	16
0 375 44	35
0 375 46	2.5
0 375 47	2.5
0 375 82	10
0 375 85	16

Cleme pentru blindaj

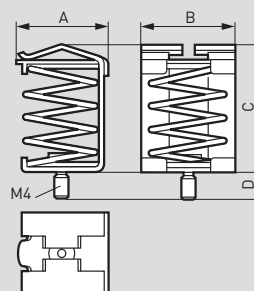
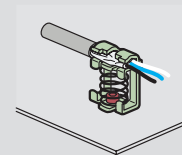
Montare pe platbandă
10 x 3 Ref. 0 375 34



Montare pe șină
cu accesoriu
Ref. 0 364 69



Montare pe placă



Ref.	A	B	C	D
0 375 30	13.5	18	26	5.6
0 375 31	20	20.3	31.4	5.3
0 375 32	24.8	26	40	5.3