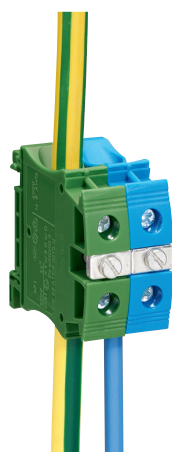
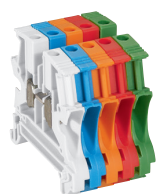


# Viking™ 3 blocuri de jonctiune

conexiune cu șurub



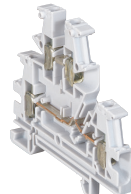
Schemă de împământare TN-C-S  
separare PEN  
0 371 98 + 0 371 04 + 0 375 42



0 371 61 + 0 371 01 + 0 371 21 + 0 371 31 + 0 371 77



0 371 69



0 371 68



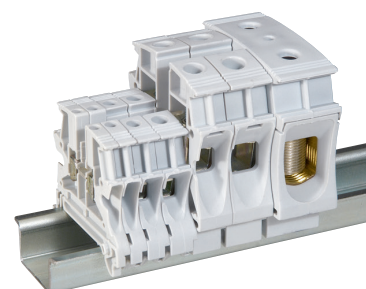
0 371 70 pe șină



0 371 74



0 371 76



Același profil pentru pas până la 10 mm și înălțime similară pentru pas de 12 - 22 mm



Caracteristici tehnice p. 289  
Dimensiuni consultați e-catalog

Permit realizarea legăturii electrice între 2 conductoare din Cu, rigide sau flexibile  
Prevăzute cu 2 zone pentru piepteni de legătură echipotențial pentru conectare alternativă până la pasul 8  
Pentru șină simetrică adâncimea de 15 mm, simetrică EN 60715 adâncime 7.5 mm și 15 mm

Amb.	Ref.	Standard	Pentru conductorul de protecție			
		Gri pentru circuite standard, albastru pentru conductorul neutru, portocaliu pentru circuite neîntrerupte de dispozitivul de protecție, roșu circuite speciale (de siguranță, protejate, etc)	1 jonctiune - 1 intrare/1 ieșire - cu bază metalică Racord fără șuruburi pe șină cu pas de până la 10 mm și cu șuruburi pentru pas de 12 și 15 mm PEN de la 10 mm <sup>2</sup>			
		<b>1 jonctiune - 1 intrare/1 ieșire</b>				
		Culoare	Secțiune nominală (mm <sup>2</sup> )	Secțiune conductor (mm <sup>2</sup> )		Pas (mm)
				Rigid	Flexibil	
60	0 371 60	Gri	2.5	0.25 la 4	0.25 la 2.5	5
60	0 371 00	Albastru				
60	0 371 20	Portocaliu				
60	0 371 30	Roșu				
50	0 371 61	Gri	4	0.25 la 6	0.25 la 4	6
50	0 371 01	Albastru				
50	0 371 21	Portocaliu				
50	0 371 31	Roșu				
50	0 371 77	Verde				
40	0 371 62	Gri	6	0.5 la 10	0.25 la 6	8
40	0 371 02	Albastru				
40	0 371 78	Verde				
30	0 371 63	Gri	10	1.5 la 16	2.5 la 10	10
30	0 371 03	Albastru				
20	0 371 64	Gri				
20	0 371 04	Albastru	16	1.5 la 25	4 la 16	12
20	0 371 98	Verde				
20	0 371 65	Gri				
20	0 371 05	Albastru	35	2.5 la 50	4 la 35	15
20	0 371 99	Verde				
10	0 371 66 <sup>1</sup>	Gri				
			70	25 la 95	16 la 70	22
		<b>1 jonctiune - 2 intrări/ 2 ieșiri</b>				
25	0 371 69	Gri	4	0.25 la 6	0.25 la 4	6
25	0 371 09	Albastru				
		<b>2 jonctiuni pe 2 niveluri</b>				
60	0 371 67	Gri	2.5	0.25 la 4	0.25 la 2.5	5
60	0 371 07	Albastru				
60	0 371 68	Gri	4	0.25 la 6	0.25 la 4	6
60	0 371 08	Albastru				
		<b>3 jonctiuni pe 3 niveluri</b>				
50	0 371 51 <sup>2</sup>	Gri	2.5	0.25 la 4	0.25 la 2.5	5

Amb.	Ref.	Pentru conductorul de protecție				
		<b>1 jonctiune - 1 intrare/1 ieșire - cu bază metalică</b> Racord fără șuruburi pe șină cu pas de până la 10 mm și cu șuruburi pentru pas de 12 și 15 mm PEN de la 10 mm <sup>2</sup>				
		Culoare	Secțiune nominală (mm <sup>2</sup> )	Secțiune conductor (mm <sup>2</sup> )		Pas (mm)
				Rigid	Flexibil	
60	0 371 70	Verde/galben	2.5	0.25 la 4	0.25 la 2.5	5
50	0 371 71	Verde/galben				
40	0 371 72	Verde/galben	4	0.25 la 6	0.25 la 4	6
30	0 371 73	Verde/galben	6	0.5 la 10	0.25 la 6	8
10	0 371 74	Verde/galben	10	1.5 la 16	2.5 la 10	10
10	0 371 75	Verde/galben	16	1.5 la 25	4 la 16	12
10	0 371 75	Verde/galben	35	2.5 la 50	4 la 35	15
		<b>1 jonctiune - bloc neizolat - cu bază metalică</b>				
10	0 371 76	-	35	2.5 la 50	4 la 35	15
		<b>1 jonctiune - 2 intrări/ 2 ieșiri - cu bază metalică</b> Fixare pe șină prin clipsare				
50	0 371 79	Verde/galben	4	0.25 la 6	0.25 la 4	6
		<b>PNE - Fază/Neutru/Împământare</b>				
		<b>3 jonctiuni pe 3 niveluri - cu bază metalică</b> Marcaj verde/galben pentru nivelul inferior Fixare pe șină prin clipsare				
		Culoare	Secțiune nominală (mm <sup>2</sup> )	Secțiune conductor (mm <sup>2</sup> )		Pas (mm)
				Rigid	Flexibil	
50	0 371 52 <sup>2</sup>	Gri	2.5	0.25 la 4	0.25 la 2.5	5

1: Perete terminal încorporat  
2: Secțiunea conductorului: 2.5 mm<sup>2</sup> max. cu piepteni pentru legătură echipotențial

Blocuri de jonctiune Viking 3 de mare capacitate  
p. 292

Sistem de marcare CAB 3  
p. 296

# Viking™ 3 blocuri de jonctiune

conexiune cu resort

## Caracteristici

Poliamidă V2 în conf. cu UL 94, 960 °C conf. IEC EN 60695-2-11  
Material izolator pentru blocuri: poliamidă - 30° C la + 100° C

### Blocuri de jonctiune standard

Ref.	Tensiune (V)			Curent (A)			Secțiunea conductorului			
	IEC	CSA	UL	Ie	IEC	CSA	UL	IEC (mm²)	CSA (AWG)	UL (AWG)
0 372 00	800	600	600	36	32	20	20	4	12	12
0 372 01				48	41	30	30	6	10	10
0 372 02				63	57	50	50	10	8	8
0 372 03				85	76	60	60	16	6	6
0 372 04	500	300	300	36	32	20	20	4	12	12
0 372 07										
0 372 08										
0 372 09										
0 372 20										
0 372 21										
0 372 40										
0 372 41										
0 372 42										
0 372 43										
0 372 44										
0 372 46										
0 372 47										
0 372 60										
0 372 61										
0 372 62										
0 372 63										
0 372 64										
0 372 67	500	300	300	36	32	20	20	4	12	12
0 372 68										
0 372 69	800	600	600	36	32	20	20	4	12	12

IEC 60947-7-1, CSA nr. 22-2 nr. 158, UL 1059  
Ie: curent nominal NF C 15100 tabel 52H, coloană 4

### Blocuri de jonctiune pentru conductorul de protecție

Ref.	Tensiune (V)			Curent (A)			Secțiune nominală		
	IEC	CSA	UL	Ie	IEC	IEC (mm²)	CSA (AWG)	UL (AWG)	
0 372 10	800	600	600	-	-	4	12	12	
0 372 11									
0 372 12									
0 372 70									
0 372 71									
0 372 72									
0 372 73 <sup>(1)</sup>				63	57	10	8	8	
0 372 74 <sup>(1)</sup>				85	76	16	6	6	
0 372 79	-	-	-	4	12	12			

IEI C 60947-7-2, CSA nr. 22-2 nr. 158, UL 1059  
Ie: Curent nominal NF C 15100 tabel 52H, coloană 4  
1: blocuri de jonctiune PEN

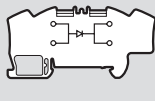
### Blocuri de jonctiune cu funcțiuni

Ref.	Tensiune (V)			Curent (A)			Secțiune nominală		
	IEC	CSA	UL	IEC	CSA	UL	IEC (mm²)	CSA (AWG)	UL (AWG)
0 372 54	500	300	300	1	0,6	0,6	4	12	12
0 372 55									
0 372 56				12 la 24	12 la 24	12 la 24	-	-	-

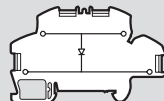
IEC 60947-7-1, CSA nr. 22-2 nr. 158, UL 1059

### Scheme de conexiune

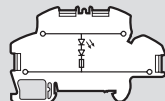
Ref. 0 372 54



Ref. 0 372 55



Ref. 0 372 56



Diodă pentru Ref. 0 372 54/55

- 1N4007 tip 1A
- curent direct = 1 A
- tensiunea inversă de vârf 1000 V
- curentul invers 5 µA at 25 °C

### Agreement ATEX:

LCIE 07 ATEX 0010 U-0081 II 1 sau 2 G sau D Ex e/i/tD/iD II

Blocurile de jonctiune, conexiune cu resort acoperite de aceste certificate sunt blocurile standard cu 1- și 2-niveluri și blocurile pentru conductorul de protecție cu baza metalică

Caracteristicile principale sunt:

- Temperatura de lucru: de la - 30°C la + 55°C
- Temperatura maximă pentru materiale: + 85°C
- Tensiunea de lucru conform EN 60079-7: Blocuri cu 1 nivel: 500 V  
Blocuri cu 2 intrări - 2 ieșiri: 500 V  
Blocuri cu 2 niveluri: 250 V

Curent nominal:

Secțiunea conductorului (mm²)	4	6	10	16
Curent nominal (A)	23	30	42	57

Atestarea conformității componentelor este disponibilă la cerere.

### Blocuri de jonctiune cu întrerupere

Ref.	Tensiune (V)			Curent (A)			Secțiunea conductorului		
	IEC	CSA	UL	IEC	CSA	UL	IEC (mm²)	CSA (AWG)	UL (AWG)
0 372 80	500	300	300	15	14	14	2.5	14	14
0 372 81 sau 0 372 80 + 0 375 15	250	250	250	6.3	6.3	6.3			
0 372 82	500	300	300	15	14	14			
0 372 83									
0 372 84									
0 372 85									
0 372 86									

IEC 60947-7-1/7-3, CSA nr. 22-2 nr. 158, UL 1059

### Puterea conform IEC 60947-7-3

Ref.	Scurt-circuit		Scurt-circuit + suprasarcină	
	Blocuri separate	Grupuri de blocuri	Blocuri separate	Grupuri de blocuri
0 372 81 sau 0 372 80 + 0 375 15 <sup>(1)</sup>	4 W / 6.3 A Pvk = 4.75 W	1.6 W / 6.3 A Pvk = 2 W	1.6 W / 6.3 A Pv = 1.65 W	-

(1): cu sau fără indicator de topire a cartuşului Ref. 0 375 25

### Lungimi de dezizolare (mm)

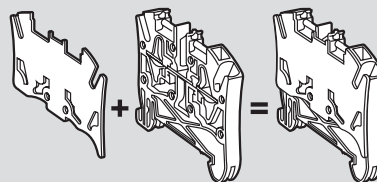
Blocuri cu resort - pas (mm)	Conductor rigid sau flexibil
5	
6	8 - 12
8	
10	8 - 13
12	8 - 15

### Protecția împotriva incendiului și a panicii în clădiri / Ghid UTE C 12-201

Art. EL 3, definiții: "Instalațiile de urgență sunt acele instalații care trebuie să intre sau să fie în funcțiune pentru a asigura evacuarea clădirii sau pentru a facilita intervenția personalului de prim-ajutor"  
Art. EL 16, circuitele de alimentare cu energie în sectoarele instalațiilor de urgență 1a: "...dispozitivele de derivație sau conexiune și carcasele acestora, cu excepția sistemelor etanșe, trebuie să satisfacă testul cu fir incandescent așa cum este definit de norma în vigoare. Temperatura firului incandescent trebuie să fie de 960° C"  
Blocurile de jonctiune Viking 3 satisfac testul cu fir incandescent la 960° C conform IEC 60695-2-11

### Blocuri de jonctiune cu pas de 5 mm / 6 mm

Piesa activă din blocurile de jonctiune cu resort cu pas 5mm este identică cu cea din blocurile cu pas de 6 mm. Singura diferență dintre cele două tipuri de blocuri poate fi absența unui cap de protecție.



perete electroizolant + bloc de jonctiune cu pas de 5 mm      bloc de jonctiune cu pas de 6 mm și perete separator încorporat

Blocurile de jonctiune cu pas de 5 mm sunt blocuri de 4 mm² nominal / 32 A. Doar o jonctiune cu papuci limitează blocurile de jonctiune cu pas de 5 mm la 2.5 mm² / 24 A:

	Conductor rigid	Conductor flexibil	Conductor flexibil cu papuc
Blocuri cu pas de 5 mm	6 mm² / 32 A	4 mm² / 32 A	2,5 mm² / 24 A
Blocuri cu pas de 6 mm			4 mm² / 32 A

Blocurile de jonctiune conexiune cu resort cu pas de 5 mm pot reduce dimensiunile unui bloc de jonctiune 32 A racordat cu un conductor rigid sau flexibil fără papuci.



Pentru detalii dimensiuni, consultați e-catalog

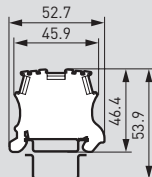
# Viking™ 3 accesorii pentru blocuri de jonctiune

## Caracteristici și dimensiuni (mm)

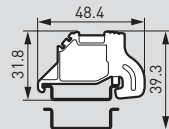
Poliamidă V2 conf. UL 94

### Cleme de capăt

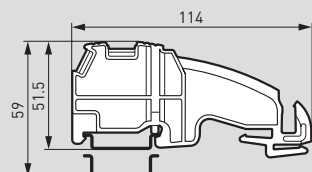
Ref. 0 375 10



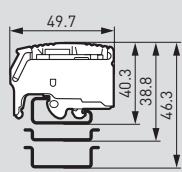
Ref. 0 375 11



Ref. 0 375 12



Ref. 0 375 13



### Pereți terminali

Ref.	Grosime (mm)
0 375 50	2
0 375 51	2.5
0 375 52	2
0 375 53	2
0 375 54	2.5
0 375 55	2
0 375 56	1.4
0 375 57	1.4
0 375 86	1
0 375 87	1.1
0 375 88	1.1
0 375 89	1.1
0 375 90	2

### Pereți separatori electroizolanți

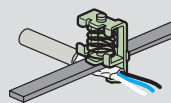
Ref.	Grosime (mm)
0 375 54	2.5
0 375 60	2.5
0 375 61	2.6
0 375 62	2.5
0 375 63	2.5
0 375 95	2.8
0 375 96	2.7

### Piepteni/barete pentru legătură echipotențial

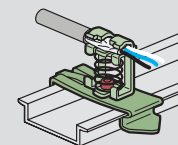
Ref.	Secțiune (mm²)
0 375 00/01	2.5
0 375 02	2.5
0 375 03/04	4
0 375 05	4
0 375 07	6
0 375 08	6
0 375 40	10
0 375 42	16
0 375 44	35
0 375 46	2.5
0 375 47	2.5
0 375 82	10
0 375 85	16

## Cleme pentru blindaj

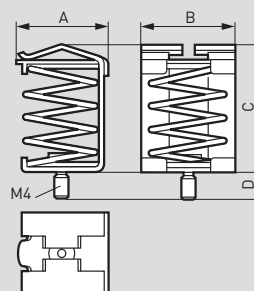
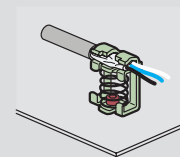
Montare pe platbandă  
10 x 3 Ref. 0 375 34



Montare pe șină  
cu accesoriu  
Ref. 0 364 69



Montare pe placă



Ref.	A	B	C	D
0 375 30	13.5	18	26	5.6
0 375 31	20	20.3	31.4	5.3
0 375 32	24.8	26	40	5.3