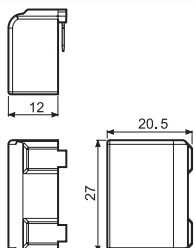
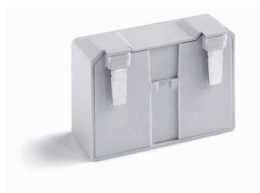


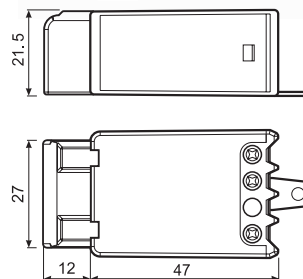
## Accesorii pentru tipurile 27.01, 27.05, 27.06

### Module pentru utilizarea comenzii de la 230 V C.A. cu butoane iluminate



#### Tipul 027.00

Acest modul este necesar atunci când se utilizează în circuitul bobinei până la 24 de butoane de comandă iluminate (fiecare de maxim 1 mA, 230 V C.A.). Modulul trebuie inserat direct pe releu.



Tipul 27.0x + 027.00

## Schițe tehnice

Tipurile 27.0x / 2x  
Terminal cu șurub

