


PARAMETRY TECHNICZNE / TECHNICAL DATA / ТЕХНИЧЕСКИЕ ПАРАМЕТРЫ		
<b>TYP</b> Type / Тип	<b>JEDNOSTKA</b> Unit / Единица	<b>RIMERA MAGIC Ø100</b>
<b>Wydatek powietrza</b> Air flow Расход воздуха	[m <sup>3</sup> /h]	100
<b>Ciśnienie statyczne</b> Static pressure Статическое давление	[Pa]	<34
<b>Ciśnienie statyczne</b> Static pressure Статическое давление	[mm H <sub>2</sub> O]	29
<b>Ciśnienie akustyczne</b> Acoustic pressure Акустическое давление	[dB(A)]	26
<b>Napięcie zasilania</b> Power supply voltage Напряжение частота	[V/Hz]	230/50
<b>Obroty silnika</b> Motor rotation Обороты двигателя	[obr./min.] [rpm] [об/мин]	1850
<b>Moc</b> Power Мощность	[W]	12
<b>Pobór prądu</b> Current consumption Потребление тока	[A]	0.09
<b>Max. temp. pracy</b> Max. Working Temp. Макс. рабочая темп.	[°C]	40
<b>Waga</b> Weight Вес	[kg]	0.34
<b>Stopień ochrony</b> IP Code Степень защиты	[IP]*	X4
<b>Klasa izolacji</b> Insulation class Класс изоляции		 - Klasa II



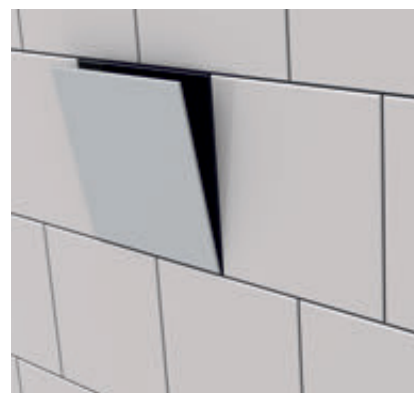
**WERSJE STANDARDOWE**  
 STANDARD VERSIONS  
 СТАНДАРТНЫЕ ИСПОЛНЕНИЯ

007-9082 RIMERA MAGIC

\* w wersji z higrostatem IP X2 / version with humidistat IP X2 / вариант с гидростатом IP X2

### PRZYKŁADOWY SPOSÓB MONTAŻU

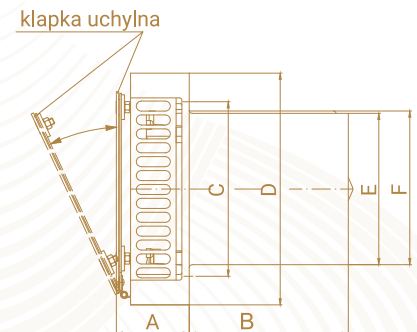
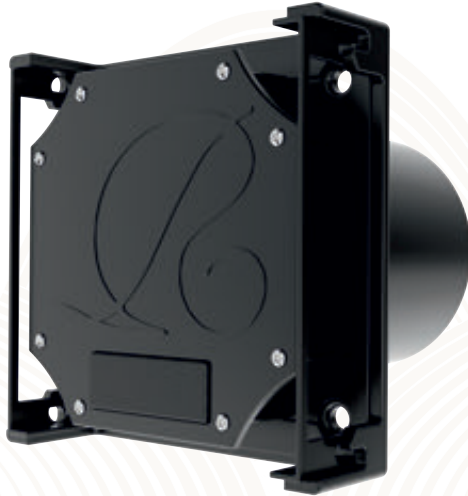
INSTALLATION METHODS / ПРИМЕР МОНТАЖА



# RIMERA MAGIC

[Ø100]

**WENTYLATOR PODKAFELKOWY**  
**UNDERTILE FAN**  
**ВЕНТИЛЯТОР ПОД ПЛИТКУ**

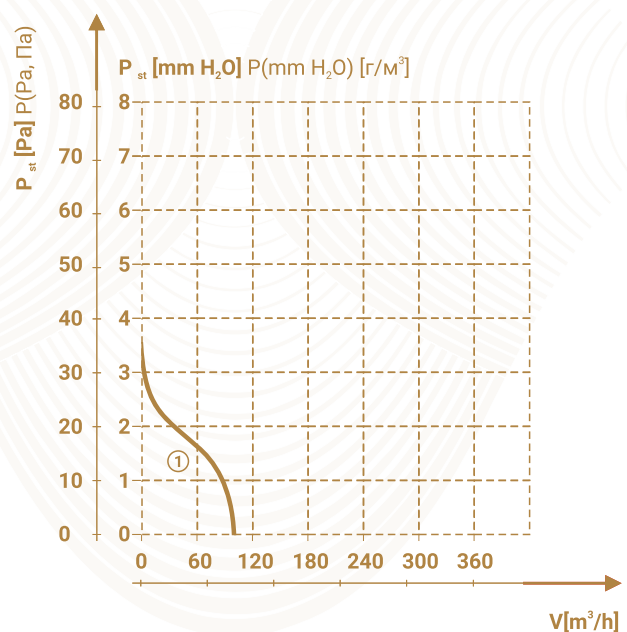


DOSTĘPNE WERSJE / VAILABLE MODELS / ДОСТУПНЫЕ ИСПОЛНЕНИЯ	
<b>KOLOR /</b> Available colors/ Цветовые варианты	czarny / black / чёрный
<b>MATERIAŁ /</b> Material / Материал	ABS, blacha stalowa malowana proszkowo ABS, powder painted sheet steel ABS, стальной лист с порошковым покрытием
<b>TYP ŁOŻYSKA</b> Type of bearing / Тип подшипника	łożysko kulkowe ball bearing шариковый подшипник

WYMIARY / DIMENSIONS / РАЗМЕРЫ						
	A	B	C	D	E	F
RIMERA MAGIC Ø100	46	103	113x113	150x150	98	99,5

## CHARAKTERYSTYKA PRZEPLYWOWA WYDAJNOŚCI

FLOW EFFICIENCY CHARACTERISTICS  
 ХАРАКТЕРИСТИКА ПРОИЗВОДИТЕЛЬНОСТИ ПОТОКА



## DOSTĘPNE MODELE

AVAILABLE MODELS / ДОСТУПНЫЕ ИСПОЛНЕНИЯ



**S**

**Standard**  
 Standard / Стандарт

Schemat połączeń / Connection scheme / Схема подключения - 161-163

Opis regulacji sterownika / Controllers's regulation description  
 Описание правки драйвера - 164-166

1 - RIMERA MAGIC Ø100