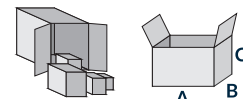
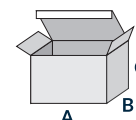


PARAMETRY TECHNICZNE / TECHNICAL DATA / ТЕХНИЧЕСКИЕ ПАРАМЕТРЫ							
TYP Type / Тип	JEDNOSTKA Unit / Единица	TURBO Ø150		TURBO Ø160		TURBO Ø200	
		HS	LS	HS	LS	HS	LS
Wydatek powietrza Air flow Расход воздуха	[m³/h]	460	410	630	560	1040	860
Ciśnienie statyczne Static pressure Статическое давление	[Pa]	265	230	280	240	310	270
Ciśnienie statyczne Static pressure Статическое давление	[mm H ₂ O]	27	23	29	24	32	28
Ciśnienie akustyczne Acoustic pressure Акустическое давление	[dB(A)]	44	43	45	44	46	44
Napięcie zasilania Power supply voltage Напряжение частота	[V/Hz]	230/50		230/50		230/50	
Obroty silnika Motor rotation Обороты двигателя	[obr./min.] [rpm] [об/мин]	2750	2500	2750	2500	2750	2500
Moc Power Мощность	[W]	100	90	105	95	125	115
Pobór prądu Current consumption Потребление тока	[A]	0.43	0.41	0.46	0.44	0.55	0.53
Max. temp. pracy Max. Working Temp. Макс. рабочая темп.	[°C]	40	40	40	40	40	40
Waga Weight Вес	[kg]	8		8		8	
Stopień ochrony IP Code Степень защиты	[IP]	X4		X4		X4	
Klasa izolacji Insulation class Класс изоляции		I					

**OPAKOWANIE
ZBIORCZE**
 BULK PACK
 УПАКОВКА

**OPAKOWANIE
INDYWIDUALNE**
 INDIVIDUAL
 PACKAGING
 КОРОБКА

 TURBO 100 185x140x240
 TURBO 125 185x140x240
 A/B/C

WERSJE STANDARDOWE
 STANDARD VERSIONS
 СТАНДАРТНЫЕ ИСПОЛНЕНИЯ

 007-4315 TURBOSILENT Ø150
 007-4316 TURBOSILENT Ø160
 007-4320 TURBOSILENT Ø200

PRZYKŁADOWY SPOSÓB MONTAŻU
 INSTALLATION METHODS / ПРИМЕР МОНТАЖА


1. Montaż kanałowy - Wyciąg do istniejącej wentylacji
 Duct installation - exhaust to the existing ventilation
 Монтаж канальный - вытяжка в существующую вентиляцию

2. Montaż kanałowy - Wyciąg na zewnątrz budynku
 Duct installation - exhaust outside the building
 Монтаж канальный - вытяжка наружу здания

3. Montaż kanałowy - nawiew z zewnątrz budynku
 Duct installation - intake from the outside
 Монтаж канальный - приток снаружи здания

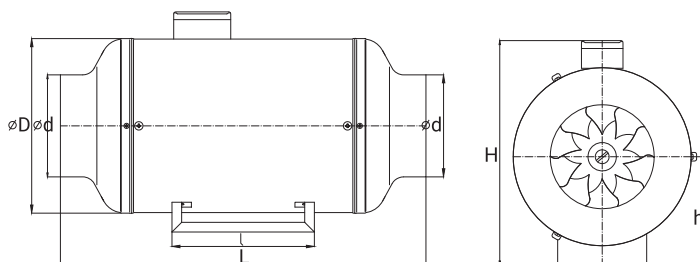
TURBO SILENT

[Ø150 Ø160 Ø200]

WENTYLATOR OSIOWY

AXIAL FAN

ОСЕВОЙ ВЕНТИЛЯТОР



DOSTĘPNE WERSJE / AVAILABLE MODELS / ДОСТУПНЫЕ ИСПОЛНЕНИЯ

KOLOR / Available colors/ Цветовые варианты	czarny / black / чёрный
MATERIAL / Material / Материал	blacha stalowa ocynkowana, lakierowana proszkowo powder painted sheet steel galvanized оцинкованный стальной лист с порошковым покрытием
TYP ŁOŻYSKA Type of bearing / Тип подшипника	łożysko kulkowe ball bearing шариковый подшипник

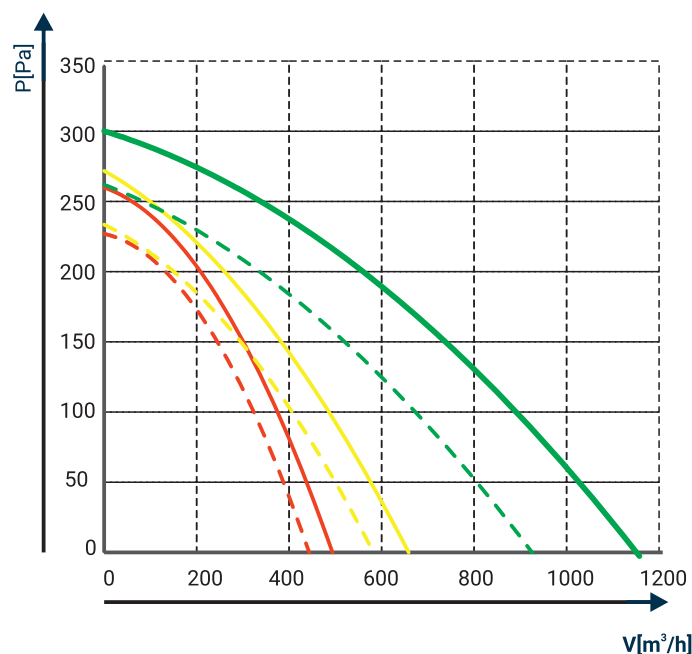
WYMIARY / DIMENSIONS / РАЗМЕРЫ

	Ød	ØD	H	h	L	l
TURBO SILENT Ø150	148	270	340	165	560	220
TURBO SILENT Ø160	158	270	340	165	565	220
TURBO SILENT Ø200	198	270	340	165	580	220

CHARAKTERYSTYKA PRZEPIYKOWA WYDAJNOŚCI

FLOW EFFICIENCY CHARACTERISTICS

ХАРАКТЕРИСТИКА ПРОИЗВОДИТЕЛЬНОСТИ ПОТОКА



150 LS 150 HS 160 LS 160 HS 200 LS 200 HS

DOSTĘPNE MODELE

AVAILABLE MODELS / ДОСТУПНЫЕ ИСПОЛНЕНИЯ



S

Standard
Standard / Стандарт

LS - niskie obroty, HS - wysokie obroty
LS - low speed, HS - high speed
LS - низкие обороты, HS - высокие обороты

Wyposażenie standardowe
Basic equipment / Стандартное оборудование

Przełącznik dwubiegowy / Two-speed switch / Двухскоростной переключатель

Schemat połączeń / Connection scheme / Схема подключения - 161-163