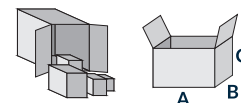
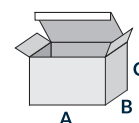


PARAMETRY TECHNICZNE / TECHNICAL DATA / ТЕХНИЧЕСКИЕ ПАРАМЕТРЫ					
TYP Type / Тип	JEDNOSTKA Unit / Единица	WDD 150	WDD 200	WDD 250	WDD 315
Wydatek powietrza Air flow Расход воздуха	[m³/h]	530	1200	1600	2200
Ciśnienie statyczne Static pressure Статическое давление	[Pa]	310	465	590	675
Ciśnienie statyczne Static pressure Статическое давление	[mm H ₂ O]	32.12	47.42	60.16	68.83
Ciśnienie akustyczne Acoustic pressure Акустическое давление	[dB(A)]	62	70	72	73
Napięcie zasilania Power supply voltage Напряжение частота	[V/Hz]	230/50	230/50	230/50	230/50
Obroty silnika Motor rotation Обороты двигателя	[obr./min.] [rpm] [об/мин]	1280 1800 2500	1307 1935 2712	1250 1780 2420	1250 1780 2420
Moc Power Мощность	[W]	44 48 66	66 84 117	131 144 163	131 144 163
Pobór prądu Current consumption Потребление тока	[A]	0,21 0,23 0,27	0,31 0,38 0,52	0,58 0,64 0,7	0,58 0,64 0,7
Max. temp. pracy Max. Working Temp. Макс. рабочая темп.	[°C]	35	40	40	40
Waga Weight Вес	[kg]	2.63	4.41	5.00	5.86
Stopień ochrony IP Code Степень защиты	[IP]	X4	X4	X4	X4
Klasa izolacji Insulation class Класс изоляции		I	I	I	I

OPAKOWANIE ZBIORCZE BULK PACK УПАКОВКА



OPAKOWANIE INDYWIDUALNE INDIVIDUAL PACKAGING КОРОбКА



WD II 150 450x460x250	WD II 250 450x250x450
WD II 200 450x450x250	WD II 315 550x270x550
A/B/C	

WERSJE STANDARDOWE STANDARD VERSIONS СТАНДАРТНЫЕ ИСПОЛНЕНИЯ

007-0662 WDD Ø150
007-0466 WDD Ø200
007-0467 WDD Ø250
007-0468 WDD Ø315

PRZYKŁADOWY SPOSÓB MONTAŻU INSTALLATION METHODS / ПРИМЕР МОНТАЖА



AKCESORIA ACCESSORIES / АКЦЕССУАРЫ

007-4350 Przełącznik trzybiegowy
speed controller / трехскоростной регулятор
скорости

1. Montaż dachowy - Wyciąg do istniejącej wentylacji
Roof installation - exhaust to the existing ventilation
Монтаж крышный - вытяжка в существующую
вентиляцию

2. Montaż dachowy - Wyciąg na zewnątrz budynku
Roof installation - exhaust outside the building
Монтаж крышный - вытяжка наружу здания

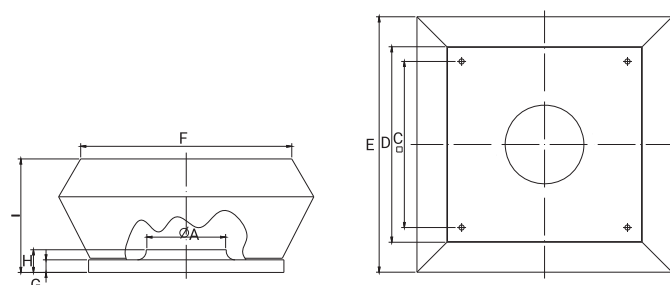
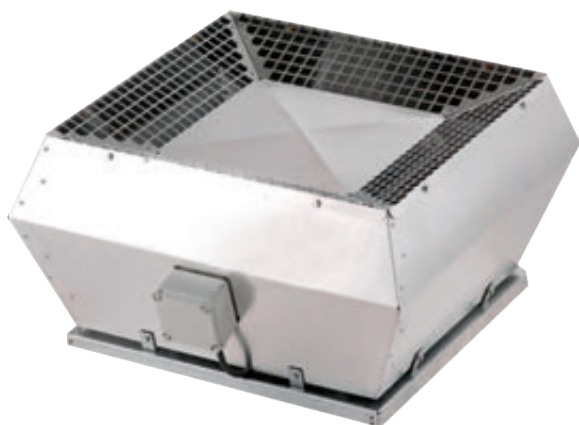
WDD

[Ø150 Ø200 Ø250 Ø315]

WENTYLATOR PROMIENIOWY

CENTRIFUGAL FAN

ЦЕНТРОБЕЖНЫЙ ВЕНТИЛЯТОР



DOSTĘPNE WERSJE / AVAILABLE MODELS / ДОСТУПНЫЕ ИСПОЛНЕНИЯ

KOLOR / Available colors/ Цветовые варианты	srebrny / silver / серебряный
MATERIAŁ / Material / Материал	stal ocynkowana galvanized steel оцинкованная сталь
TYP ŁOŻYSKA Type of bearing / Тип подшипника	łożysko kulkowe ball bearing шариковый подшипник

WYMIARY / DIMENSIONS / РАЗМЕРЫ

	A	B	D	E	F	G	H	I
WDD 150	125	245	310	405	335	20	36	180
WDD 200	145	245	310	405	335	20	36	180
WDD 250	165	245	310	405	335	20	36	180
WDD 315	180	330	410	540	470	20	36	210

CHARAKTERYSTYKA PRZEPŁYWOWA WYDAJNOŚCI

FLOW EFFICIENCY CHARACTERISTICS

ХАРАКТЕРИСТИКА ПРОИЗВОДИТЕЛЬНОСТИ ПОТОКА

DOSTĘPNE MODELE

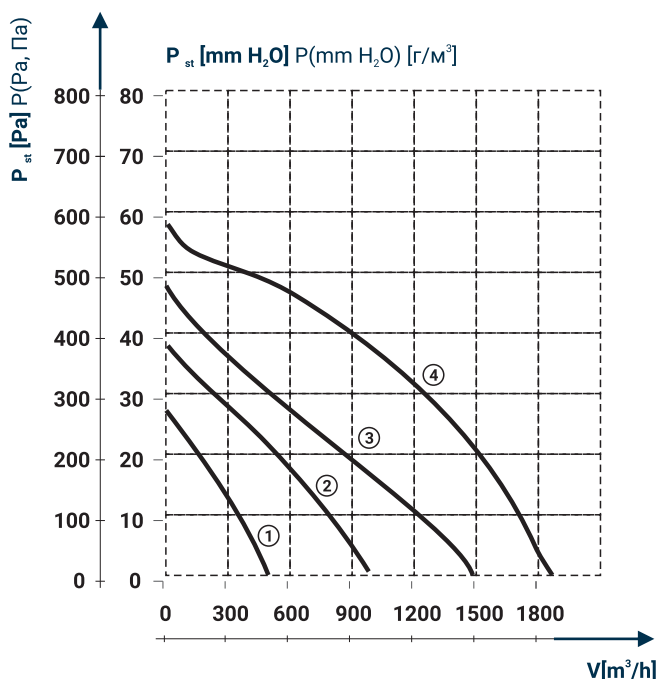
AVAILABLE MODELS / ДОСТУПНЫЕ ИСПОЛНЕНИЯ



S

Standard
Standard / Стандарт

Schemat połączeń / Connection scheme / Схема подключения - 161-163



1 - WDD 150 2 - WDD 200 3 - WDD 250 4 - WDD 315