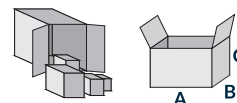
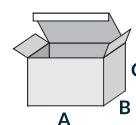


PARAMETRY TECHNICZNE / TECHNICAL DATA / ТЕХНИЧЕСКИЕ ПАРАМЕТРЫ				
TYP Type / Тип	JEDNOSTKA Unit / Единица	WD Ø200	WD Ø250	WD Ø315
Wydatek powietrza Air flow Расход воздуха	[m³/h]	1200	1600	2200
Ciśnienie statyczne Static pressure Статическое давление	[Pa]	465	590	675
Ciśnienie statyczne Static pressure Статическое давление	[mm H ₂ O]	47.42	60.16	68.83
Ciśnienie akustyczne Acoustic pressure Акустическое давление	[dB(A)]	72	73	74
Napięcie zasilania Power supply voltage Напряжение частота	[V/Hz]	230/50	230/50	230/50
Obroty silnika Motor rotation Обороты двигателя	[obr./min.] [rpm] [об/мин]	2400	2600	2660
Moc Power Мощность	[W]	170	210	250
Pobór prądu Current consumption Потребление тока	[A]	0.73	0.93	1.1
Max. temp. pracy Max. Working Temp. Макс. рабочая темп.	[°C]	40	40	40
Waga Weight Вес	[kg]	6.79	7.20	8.68
Stopień ochrony IP Code Степень защиты	[IP]	X4	X4	X4
Klasa izolacji Insulation class Класс изоляции		I	I	I

PRZYKŁADOWY SPOSÓB MONTAŻU
 INSTALLATION METHODS / ПРИМЕР МОНТАЖА

OPAKOWANIE ZBIORCZE
 BULK PACK
 УПАКОВКА

OPAKOWANIE INDYWIDUALNE
 INDIVIDUAL
 PACKAGING
 КОРОБКА


WD 200	WD 315
410x420x300	550x560x430
WD 250	A/B/C
520x450x480	

WERSJE STANDARDOWE
 STANDARD VERSIONS
 СТАНДАРТНЫЕ ИСПОЛНЕНИЯ

007-0108 WD Ø200
 007-0109 WD Ø250
 007-0110 WD Ø315

AKCESORIA
 ACCESSORIES / АКЦЕССУАРЫ

007-4350 Przełącznik trzybiegowy - regulator speed controller / трехскоростной регулятор скорости
 007-0256 RP* - regulator speed controller / регулятор скорости
 007-0257 RN* - regulator speed controller / регулятор скорости
 761-0205 RT5 1,5 - regulator speed controller / регулятор скорости

*Tylko do silników jednobiegowych
 *To use only with one gear motors
 * Только для односкоростных двигателей

1. Montaż kanałowy - Wyciąg do istniejącej wentylacji
 Duct installation - exhaust to the existing ventilation
 Монтаж канальный - вытяжка в существующую вентиляцию

2. Montaż dachowy - Wyciąg na zewnątrz budynku
 Roof installation - exhaust outside the building /
 Монтаж крышный - вытяжка наружу здания

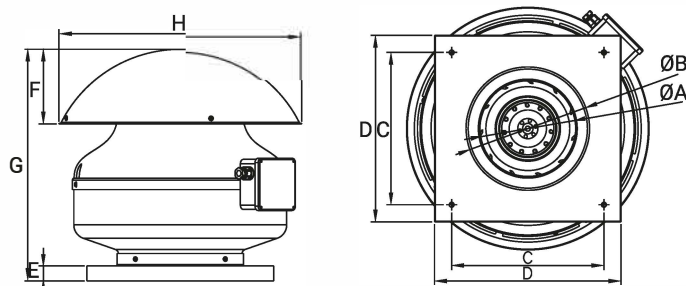
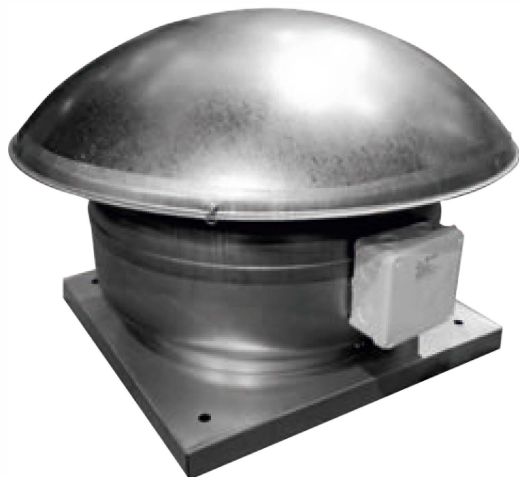
WD

[Ø150]

WENTYLATOR PROMIENIOWY

CENTRIFUGAL FAN

ЦЕНТРОБЕЖНЫЙ ВЕНТИЛЯТОР



DOSTĘPNE WERSJE / AVAILABLE MODELS / ДОСТУПНЫЕ ИСПОЛНЕНИЯ

KOLOR / Available colors/ Цветовые варианты	srebrny / silver / серебряный
MATERIAŁ / Material / Материал	stal ocynkowana galvanized steel оцинкованная сталь
TYP ŁOŻYSKA Type of bearing / Тип подшипника	łożysko kulkowe ball bearing шариковый подшипник

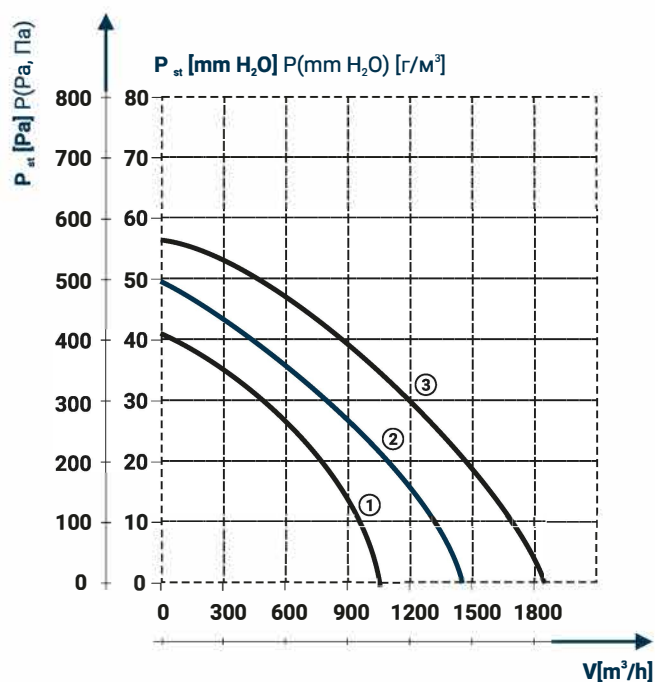
WYMIARY / DIMENSIONS / РАЗМЕРЫ

	A	B	C	D	E	F	G	H
WD Ø200	158	198	245	300	25	115	345	385
WD Ø250	175	248	245	300	25	120	365	430
WD Ø315	190	314	330	400	30	135	410	540

CHARAKTERYSTYKA PRZEPLYWOWA WYDAJNOŚCI

FLOW EFFICIENCY CHARACTERISTICS

ХАРАКТЕРИСТИКА ПРОИЗВОДИТЕЛЬНОСТИ ПОТОКА



1 - WD Ø200 2 - WD Ø250 3 - WD Ø315

DOSTĘPNE MODELE

AVAILABLE MODELS / ДОСТУПНЫЕ ИСПОЛНЕНИЯ



S

Standard
Standard / Стандарт

Schemat połączeń / Connection scheme / Схема подключения - 161-163